

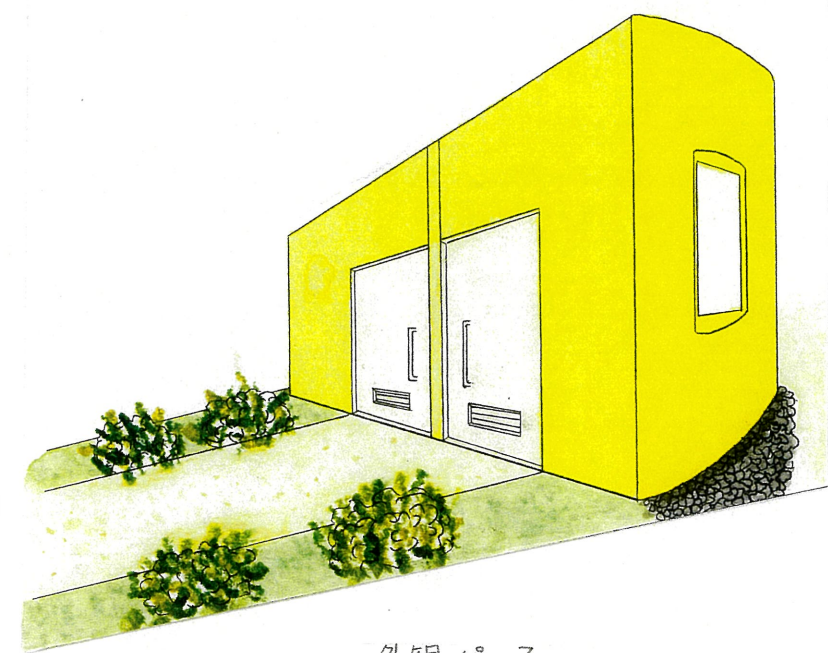
配置図兼平面図 1:50

コンセプト文

公園のトイレは暗くて不気味な雰囲気を感じる印象があるので明るい外観のトイレで公園全体の雰囲気を明るくしようという考えと、たくさんの水に囲まれ自然豊かなこの公園にマッチするトイレしようという考えから私はイチゴの形をしたトイレをコンセプトに設計しました。その他に車いす利用者がトイレに行きやすくするために広場側からスロープを設けトイレの前は透水アクリストーンに補装しました。そして子供達が快適に公園を利用できるように広場側と遊具側をつなぐ通路の間に水飲み場や手洗い場、ベンチを設けるなど工夫をしました。

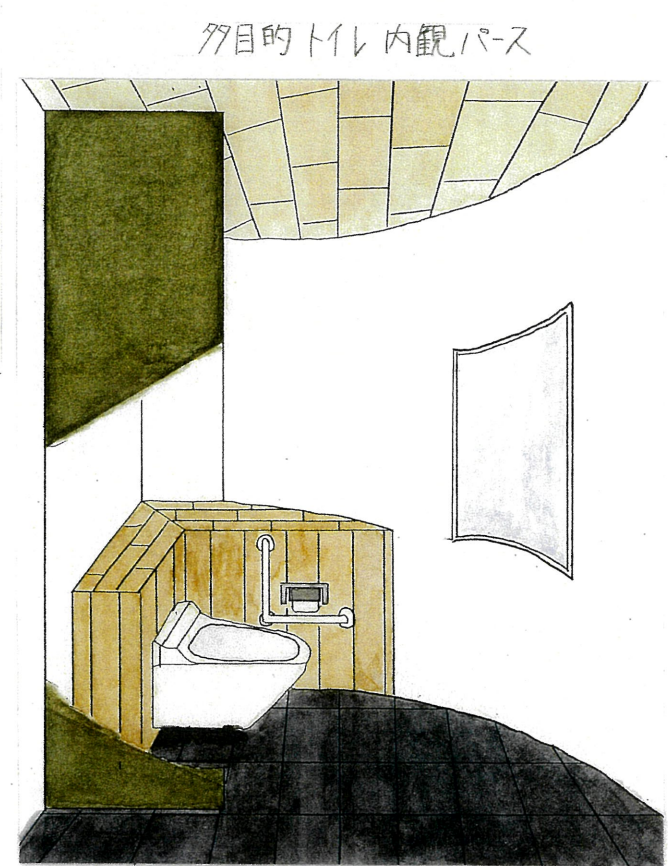
面積表

面積種類	計算式 (単位 m)	計
敷地面積	$(4.5 + 7) \times 10 / 2$	57.5 m ²
建築面積	$(3 \times 3 \times \pi) / 4 + (2.5 \times 2.5 \times \pi) / 4$	11.9 m ²
延床面積	$(3 \times 3 \times \pi) / 4 + (2.5 \times 2.5 \times \pi) / 4$	11.9 m ²
建ぺい率	$11.9 / 57.5 \times 100$	20.69%
容積率	$11.9 / 57.5 \times 100$	20.69%



外観パース

建物の手前と奥では光のあたり方が違うので色の濃さ濃さも意識して採色しました。その他に透水アクリストーンをリアルに表現するために建てる色をつかぶをついた車をリアルにするためにいろいろな色を組み合わせるなど工夫しました。



夕目的トイレ内観パース

