

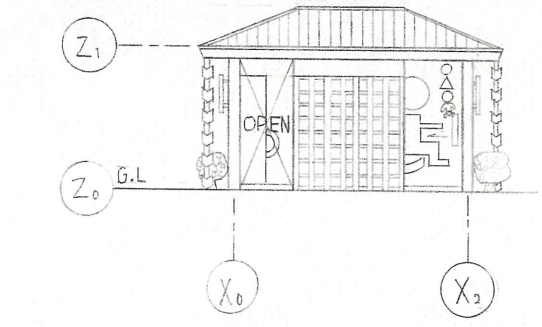
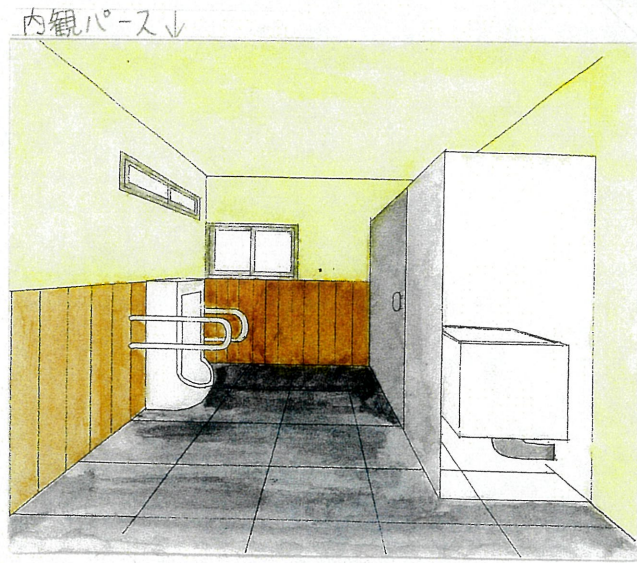
配置図兼平面図 1:50

コンセプト文

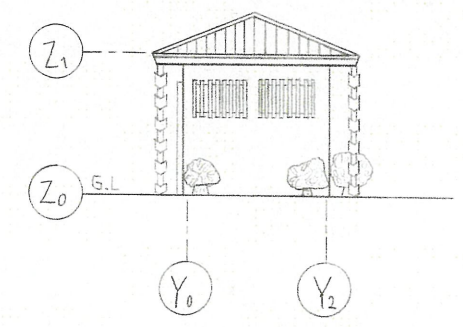
私が今回このトイレを設計する際に工夫したことは入りやすい雰囲気トイレにするということとです。まず初めにこだわった部分は、外装です。外周部分に白玉石を敷きつめ、植え込みを設けることで周りの雰囲気に溶け込み環境と一体化させるようにしました。そうすることで公園の一部として感じられ入りやすくなるのではと考えました。また、外周部分に外壁へ光を当てる照明を設置することで暗い時間でも照らすことができ、トイレの暗いイメージを払拭し、子供達が安心して入れるようにしました。次にこだわった部分は、衛生面です。窓を多く設けることで臭気や湿気がし、ガリと換気されるようにしました。その窓には、格子を設けることにより、外からの視線を削減することができ、プライバシーの確保と窓を開けたままにできるようにしました。内装に木材を入れることで水分を吸収、放出する性質を生かし、室内の湿気を調整し、快適に使えるようにしました。

面積表

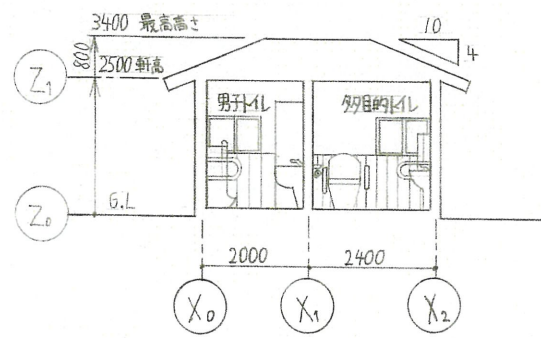
面積種類	計算式(単位m)	計
敷地面積	$(4.5+7) \times 10 / 2$	57.5 m <sup>2</sup>
建築面積	$(2+2.4) \times (1.2+1.4)$	11.4 m <sup>2</sup>
延床面積	$(2+2.4) \times (1.2+1.4)$	11.4 m <sup>2</sup>
建ぺい率	$11.4 / 57.5 \times 100$	19.896
容積率	$11.4 / 57.5 \times 100$	19.896



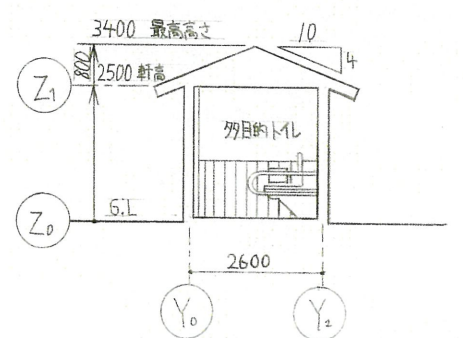
東立面図 1:100



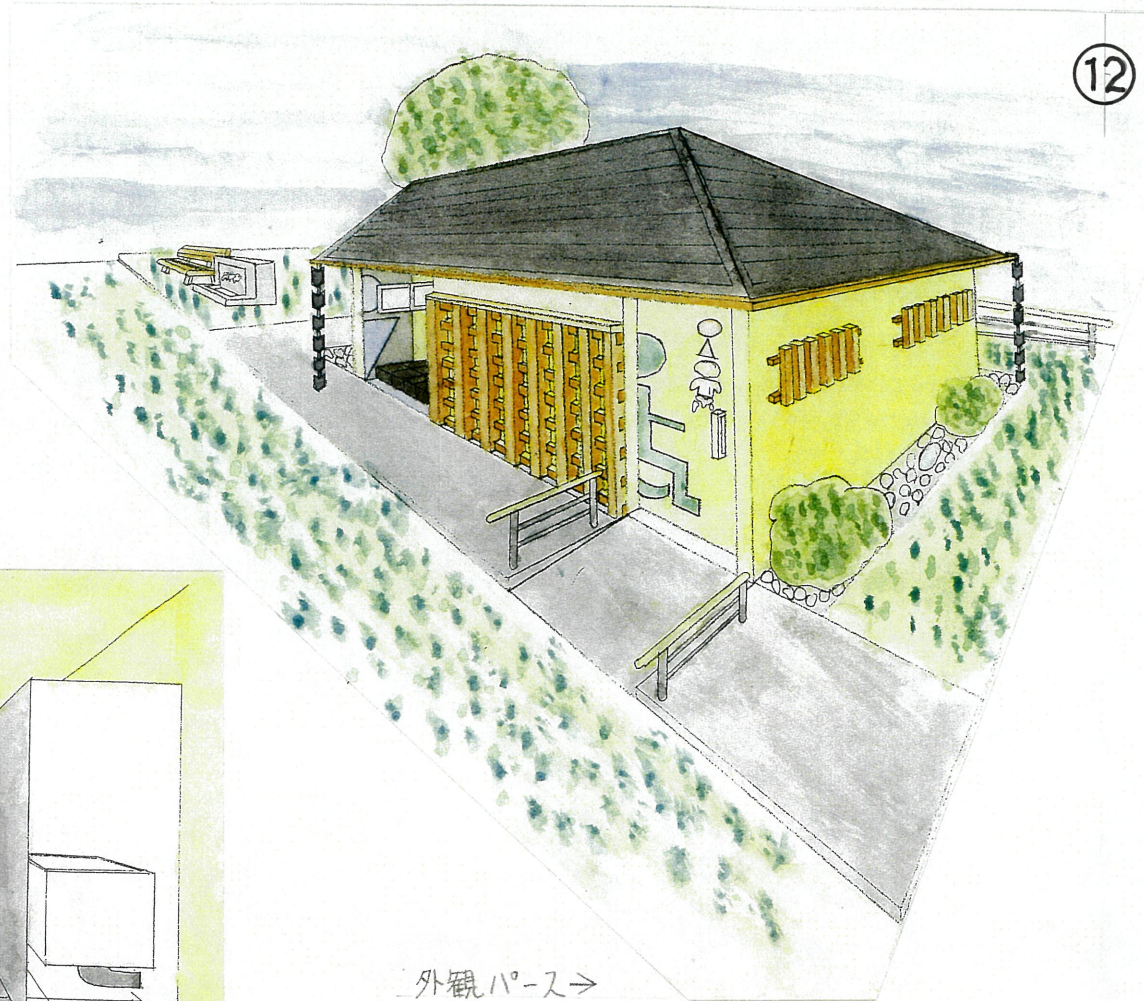
北立面図 1:100



A-A断面図 1:100



B-B断面図 1:100



外観パース→