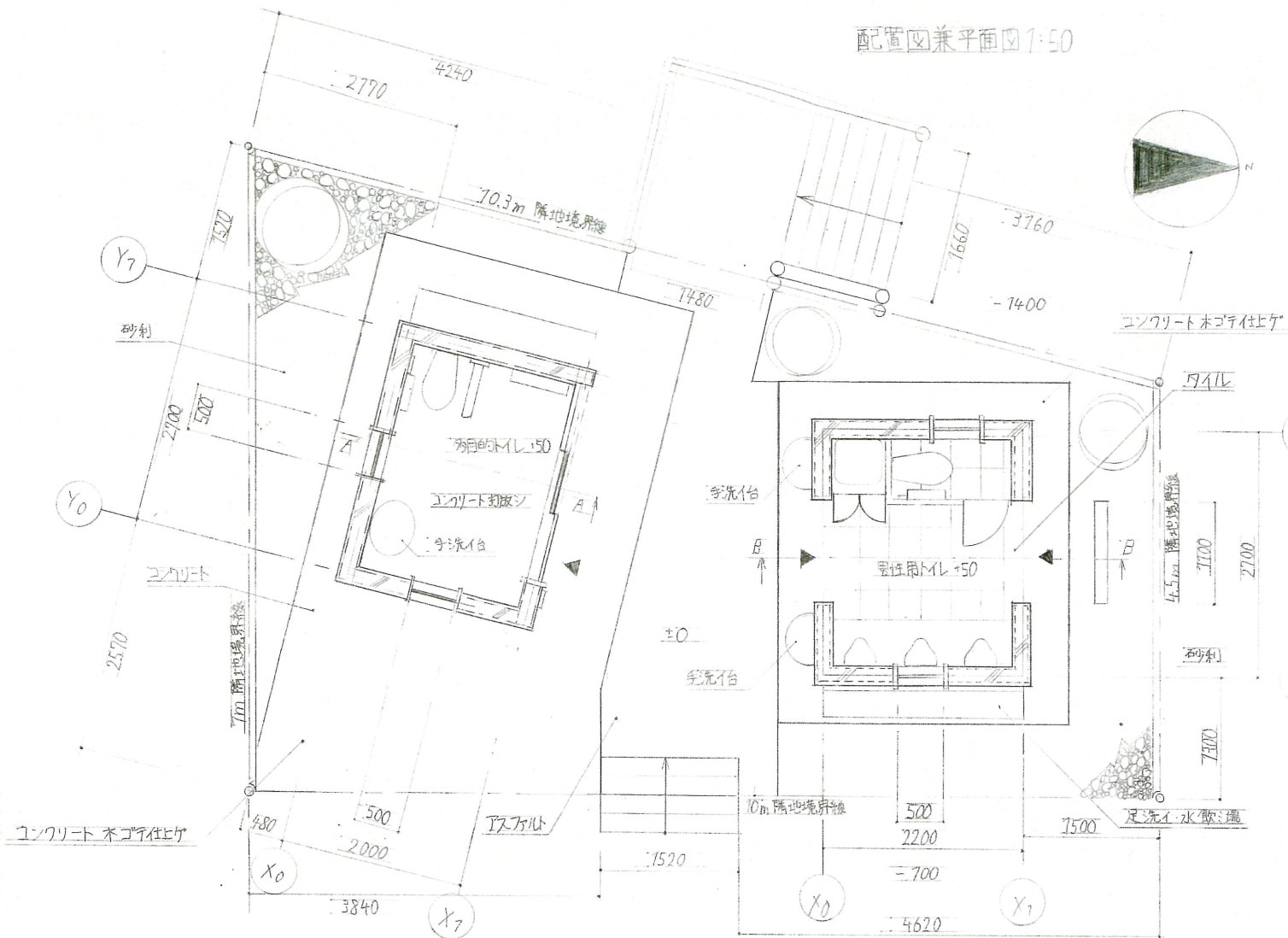


配置図兼平面図 1:50

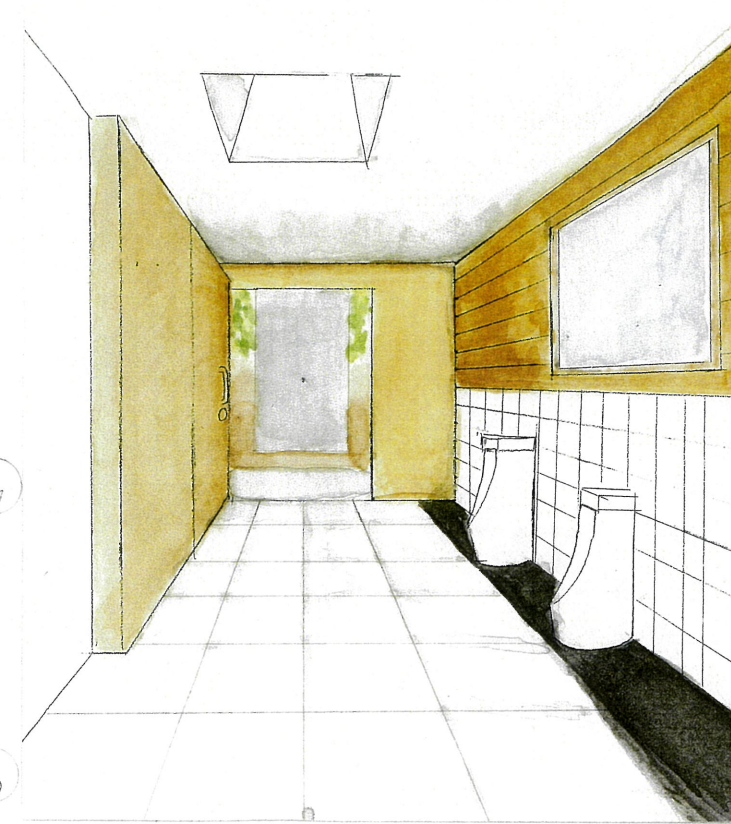


コンセプト文

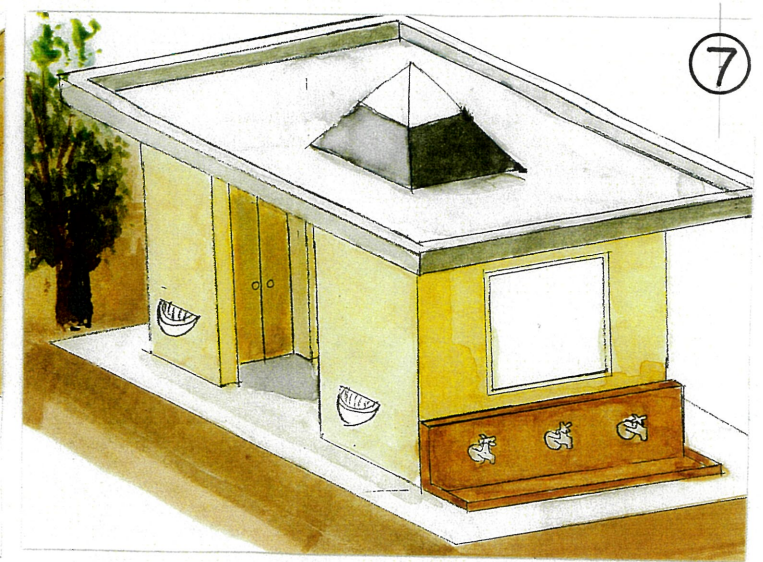
子供も大人も安全に安心して使用できるようなトイレを計画しました。
特にこだわった点は、多目的トイレの角度、入口の三枚戸、男性用トイレの出入口の目隠し壁です。多目的トイレ自体の角度を器具ゾーンと垂直にすることでトイレの外側に付属しているベンチから子供が遊ぶ様子を見守ることが出来ます。多目的トイレの三枚戸は、ホウ式の間閉にする事で、車いすを利用する方や子供を連れてくる方、ベビーカーを使用する方に「難しい」「引く」という動作を強いることなく簡単に出入りすることが可能です。男性用トイレの目隠し壁は、2つの役目を持たせています。1つ目は男性のプライバシーの確保、2つ目は、トイレの中に雨水などの異物が入らないようにすることです。耐震上で注意した事は、四角形を軸に設計をし、隅を欠かさないようにした事です。

面積表

面積種類	計算式(単位m)	計
敷地面積	$(4.5+7) \times 10 \div 2 = 57.5$	57.5㎡
建築面積	$2 \times 2.7 + 2.2 \times 2.7 = 11.34$	11.34㎡
延床面積	$2 \times 2.7 + 2.2 \times 2.7 = 11.34$	11.34㎡
建ぺい率	$11.34 \div 57.5 \times 100 = 19.72$	19.72%
容積率	$11.34 \div 57.5 \times 100 = 19.72$	19.72%



男性用トイレ内観



7



多目的トイレ内観

