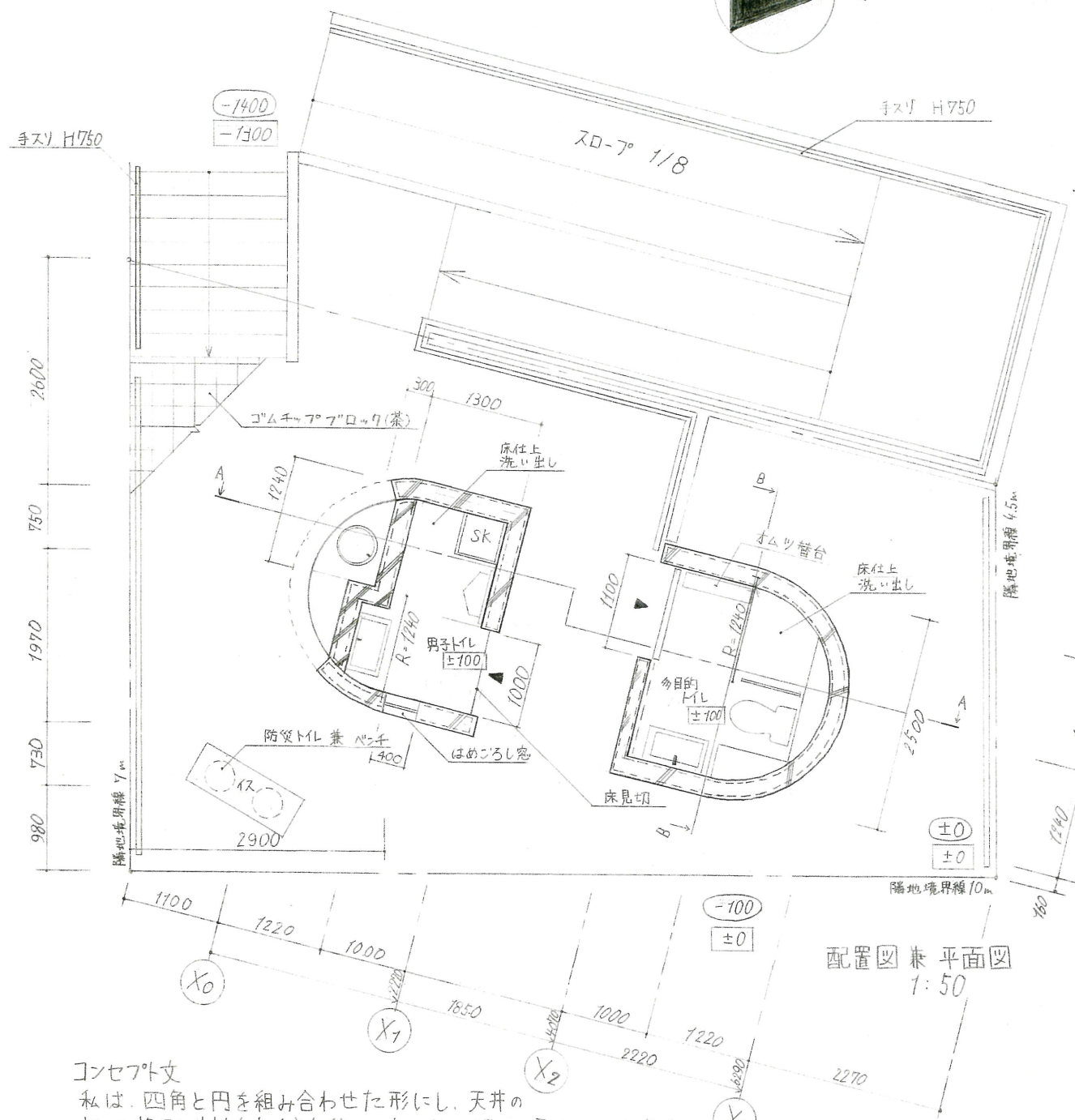
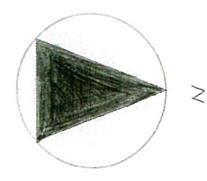


○ : 設計条件のレベルを表す
 □ : 本計画のレベルを表す



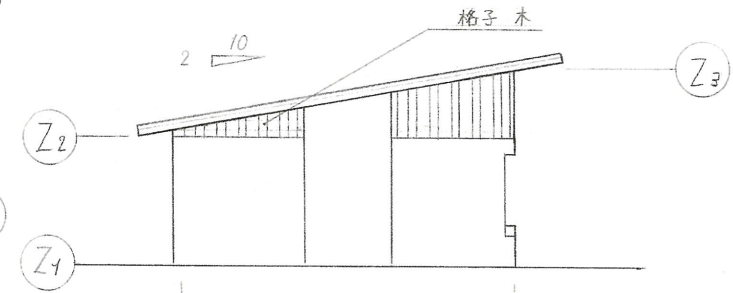
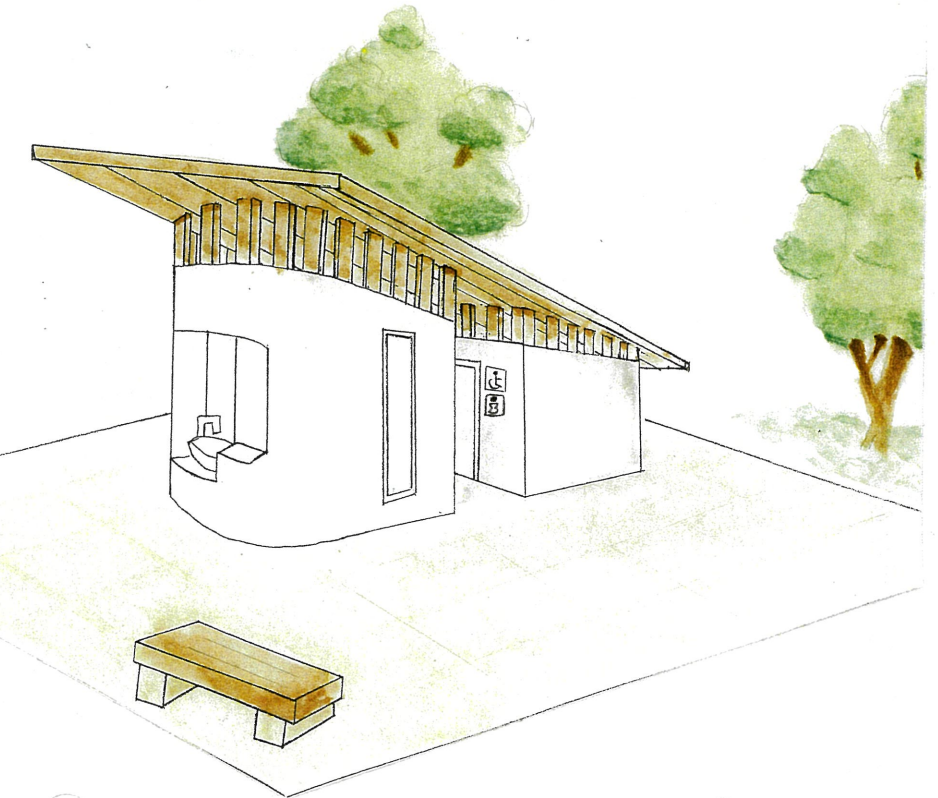
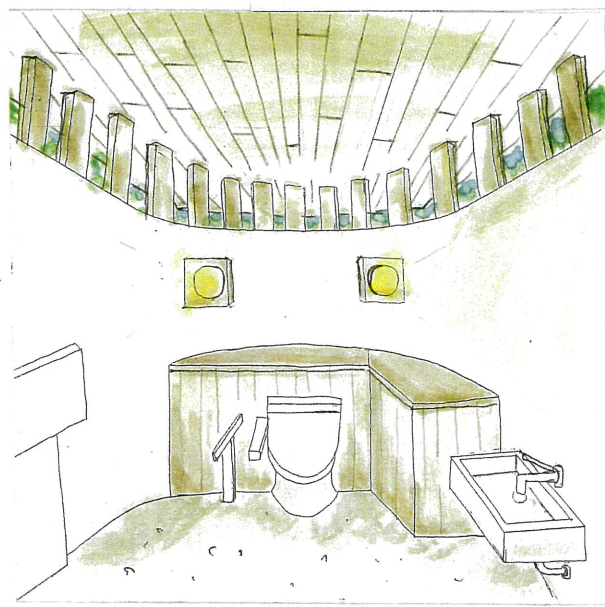
配置図兼平面図 1:50

コンセプト文

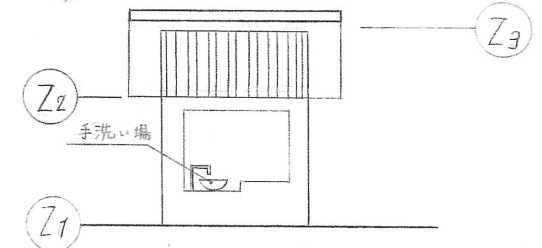
私は、四角と円を組み合わせた形にし、天井の板や格子に木材をたくさん使い、木が持つ温かく柔らかな印象を最大限に活かしたデザインにしました。また、格子を天井周りに用いて風通しが良く、光が入しやすいトイレにしました。外に手洗い場を設け、簡単に子供や車椅子の方が使えるように高さを室内よりも低くしました。少しでもデッドスペースをなくするために壁をくり抜いて、手洗い場を設けました。

面積表

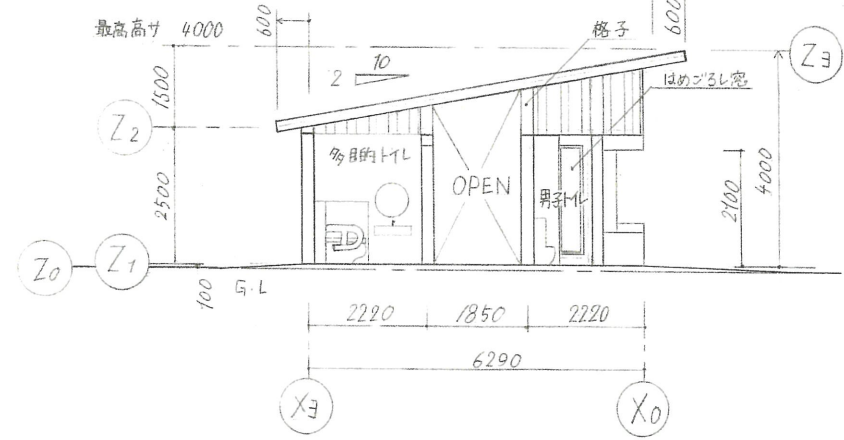
面積種類	計算式 (単位 m)	計
敷地面積		57.5 m ²
建築面積	$(1.24 \times 1.24 \times 3.14) \div 2 + (1 \times 2.5) \times 2 = 9.63$	9.63 m ²
延床面積	$(1.24 \times 1.24 \times 3.14) \div 2 + (1 \times 2.5) \times 2 = 9.63$	9.63 m ²
建ぺい率	$9.63 \div 57.5 \times 100 = 16.75$	16.75 %
容積	$9.63 \div 57.5 \times 100 = 16.75$	16.75 %



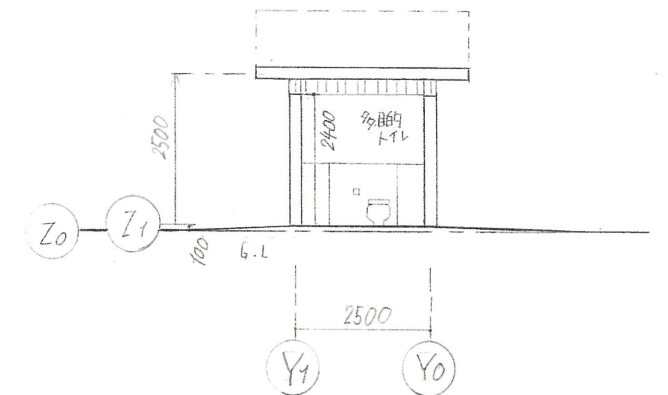
西立面図 1:100



南立面図 1:100



A-A断面図 1:100



B-B断面図 1:100