

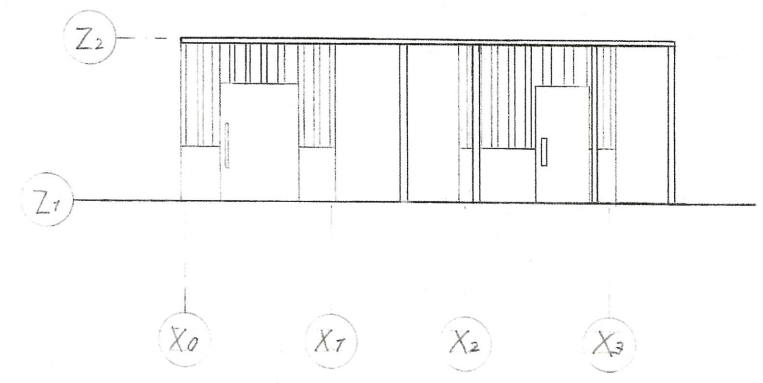
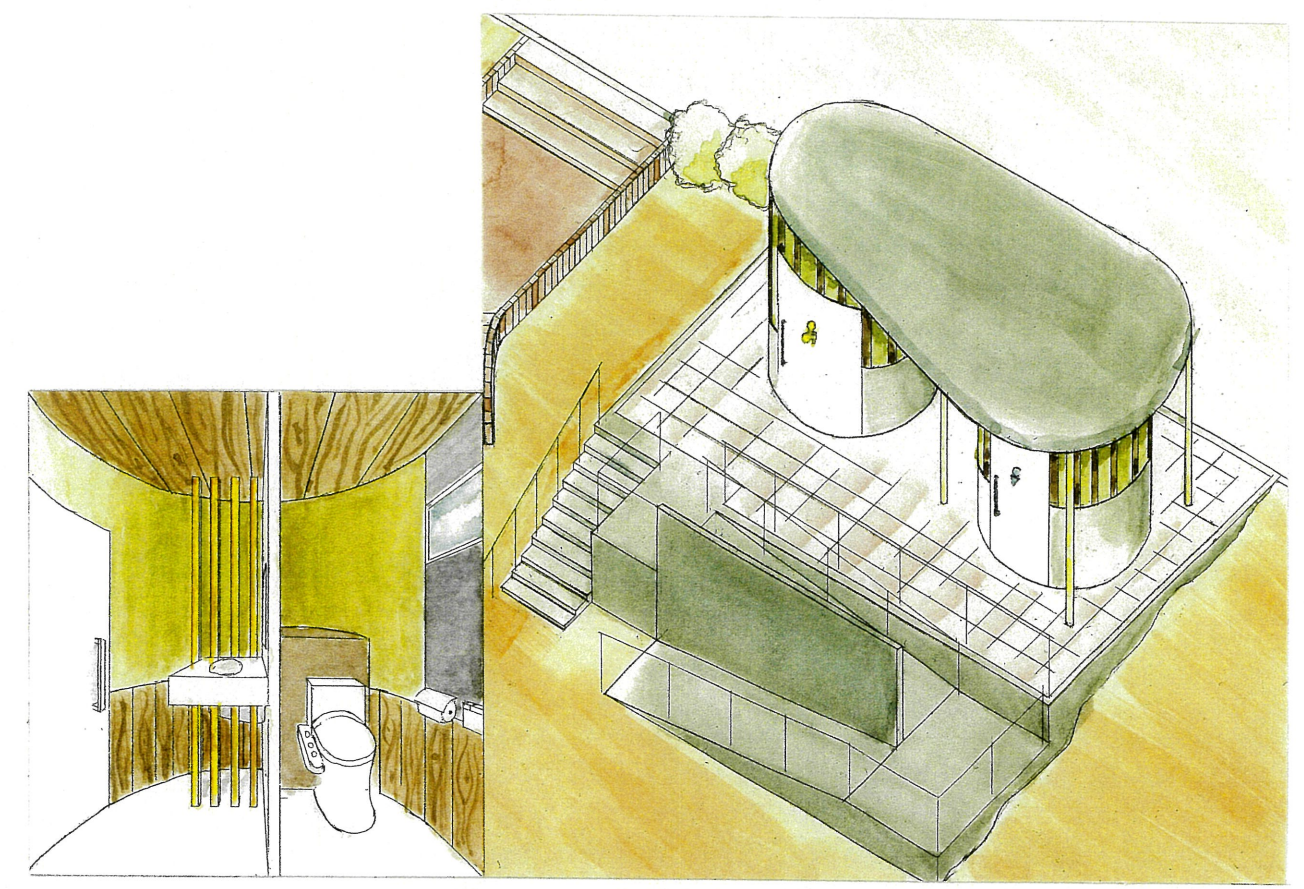
配置図兼平面図  
1:50

コンセプト

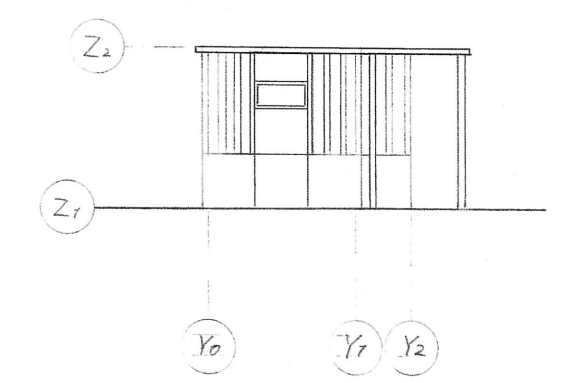
私は、シンプルだけど使いやすく落ち着いた雰囲気のあるトイレを目指して設計しました。まず外観には木の板と抹茶のような緑の砂壁を使い外構にはサクラのようなピンク色を使って日本らしい和風の色を表現しました。室内にも木材をたくさん使い木の文化都市金沢を意識したデザインにしました。構造的には、多目的トイレの扉を広くし重くし通しやすくしバリアフリーにしました。男子トイレの周りには雨宿りが出来るように大きめに軒を出し、その軒を支えるために何本かの柱を立てました。

面積表

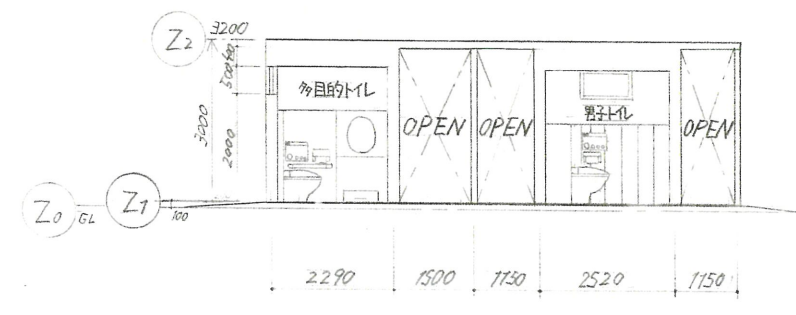
面積種類	計算式(単位m)	計
敷地面積		57.5 m <sup>2</sup>
建築面積	5.98+5.98+10.63	22.59 m <sup>2</sup>
延床面積	(1.36×1.36×3.14)×2	11.96 m <sup>2</sup>
建ぺい率	11.96÷57.5×100	20.8 %
容積	22.59÷57.5×100	39.29 %



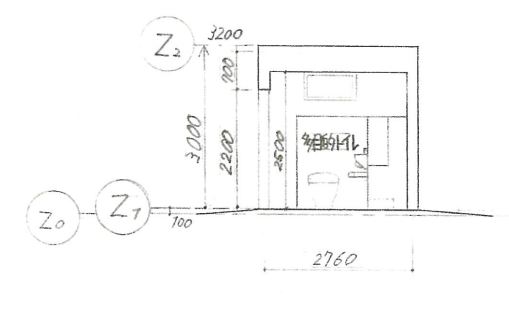
東立面  
1:100



北立面  
1:100



A-A断面  
1:100



B-B断面  
1:100