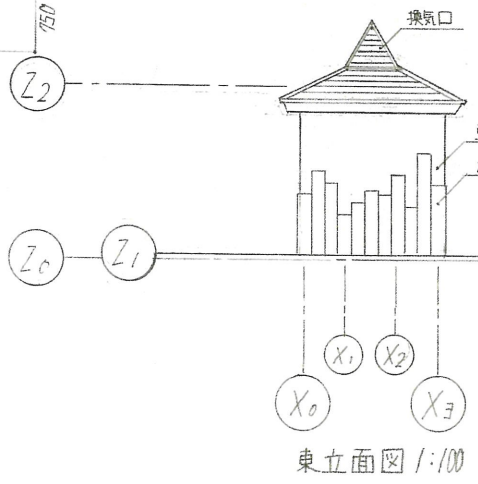
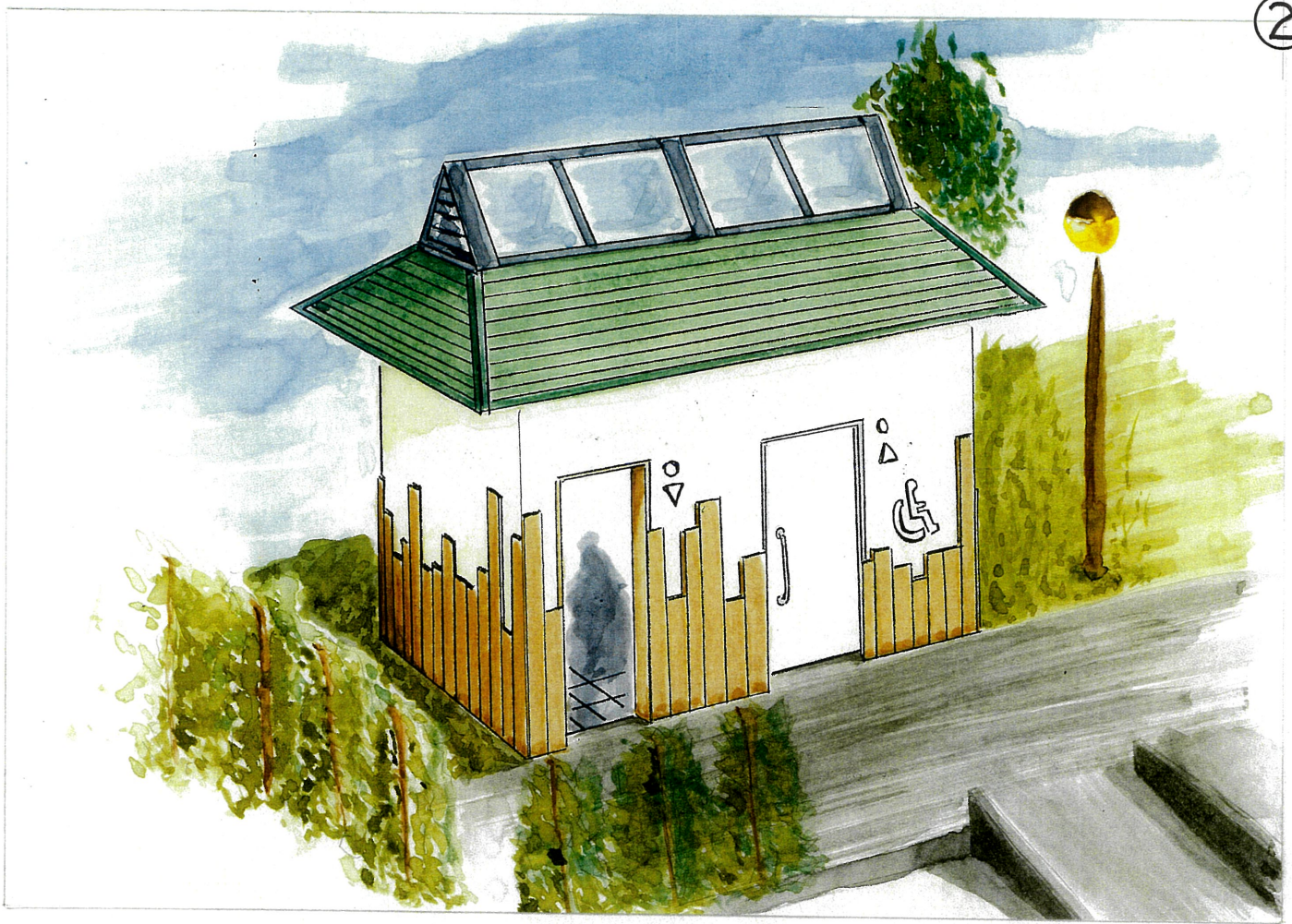
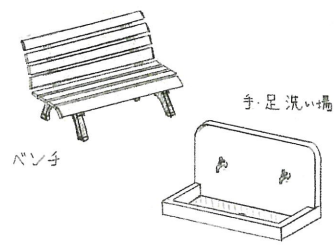
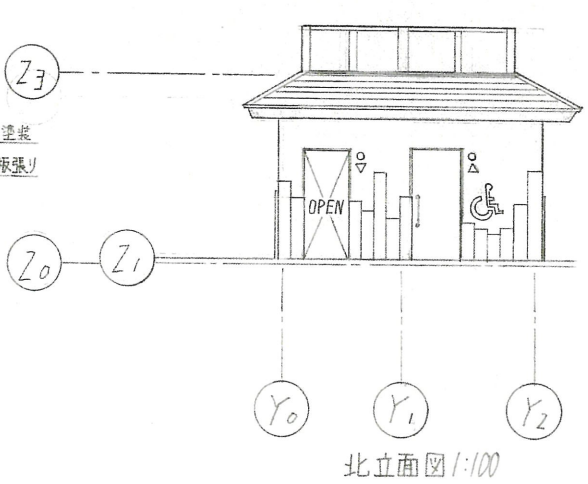


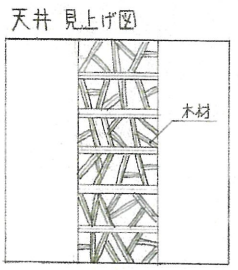
配置図兼平面図 1:50



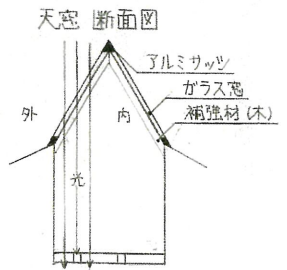
東立面図 1:100



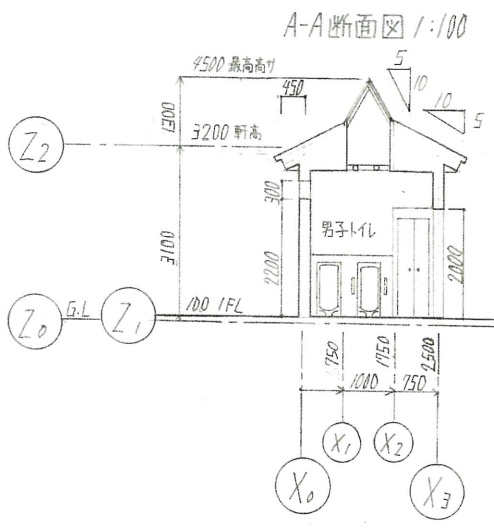
北立面図 1:100



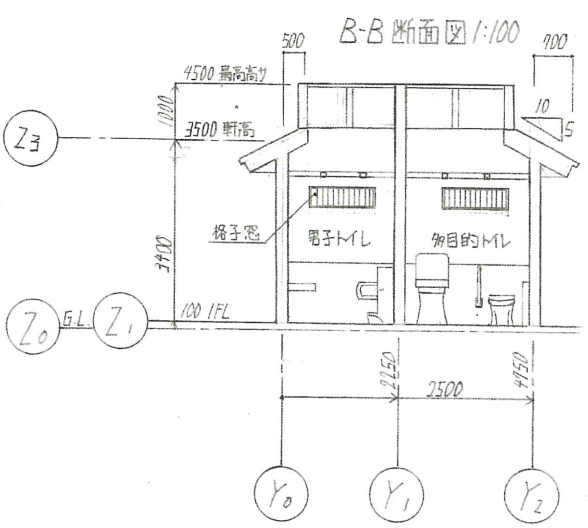
天井見上げ図



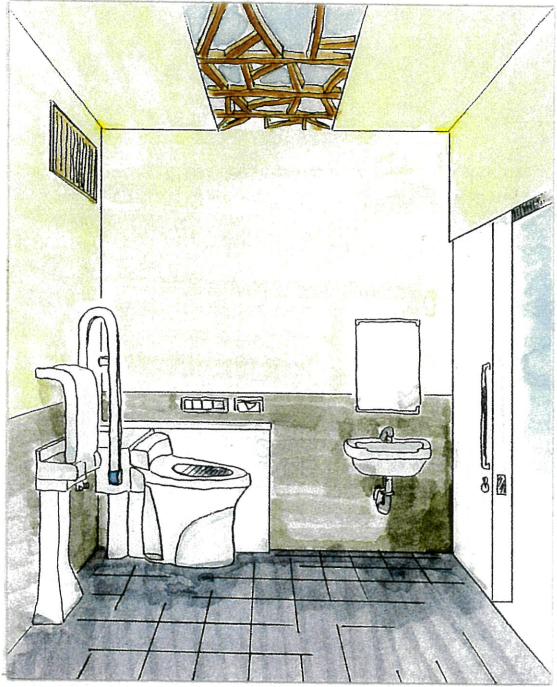
天窗断面図



A-A断面図 1:100



B-B断面図 1:100



コンセプト

「木の文化都市・金沢」- 瞬足を踏み入れただけで木の良さを感じさせるトイレを作ろうと木漏れ日の入るトイレをコンセプトに設計した。天窗から取り入れた光は無造作に組んだ木材を通していくことで木漏れ日表現し、心落ち着く空間を作った。外観は周りの木々に溶け込み明るく安心して入ることできるように林をイメージし、デザインしたことでトイレの暗い・怖いというイメージを払拭することができた。他にも天窗を三角に設けることで側面ができ、その側面や格子の窓から換気ができる。また広場と遊具ゾーンの両側にスロープを設けバリアフリーにも配慮している。

面積表

面積種類	計算式 (単位m)	計
敷地面積	$(4.5 + 7) \times 10 / 2$	57.5 m <sup>2</sup>
建築面積	$2.5 \times 4.75$	11.875 m <sup>2</sup>
延床面積	$2.5 \times 4.75$	11.875 m <sup>2</sup>
建ぺい率	$11.875 / 57.5 \times 100$	21%
容積率	$11.875 / 57.5 \times 100$	21%