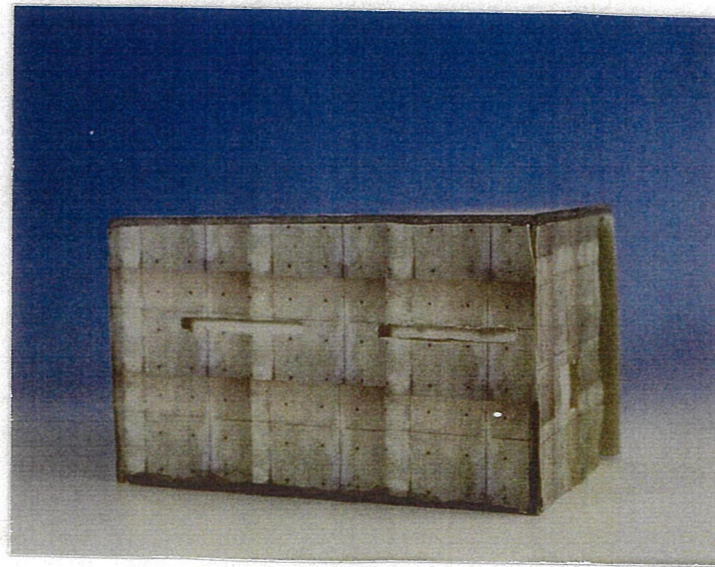
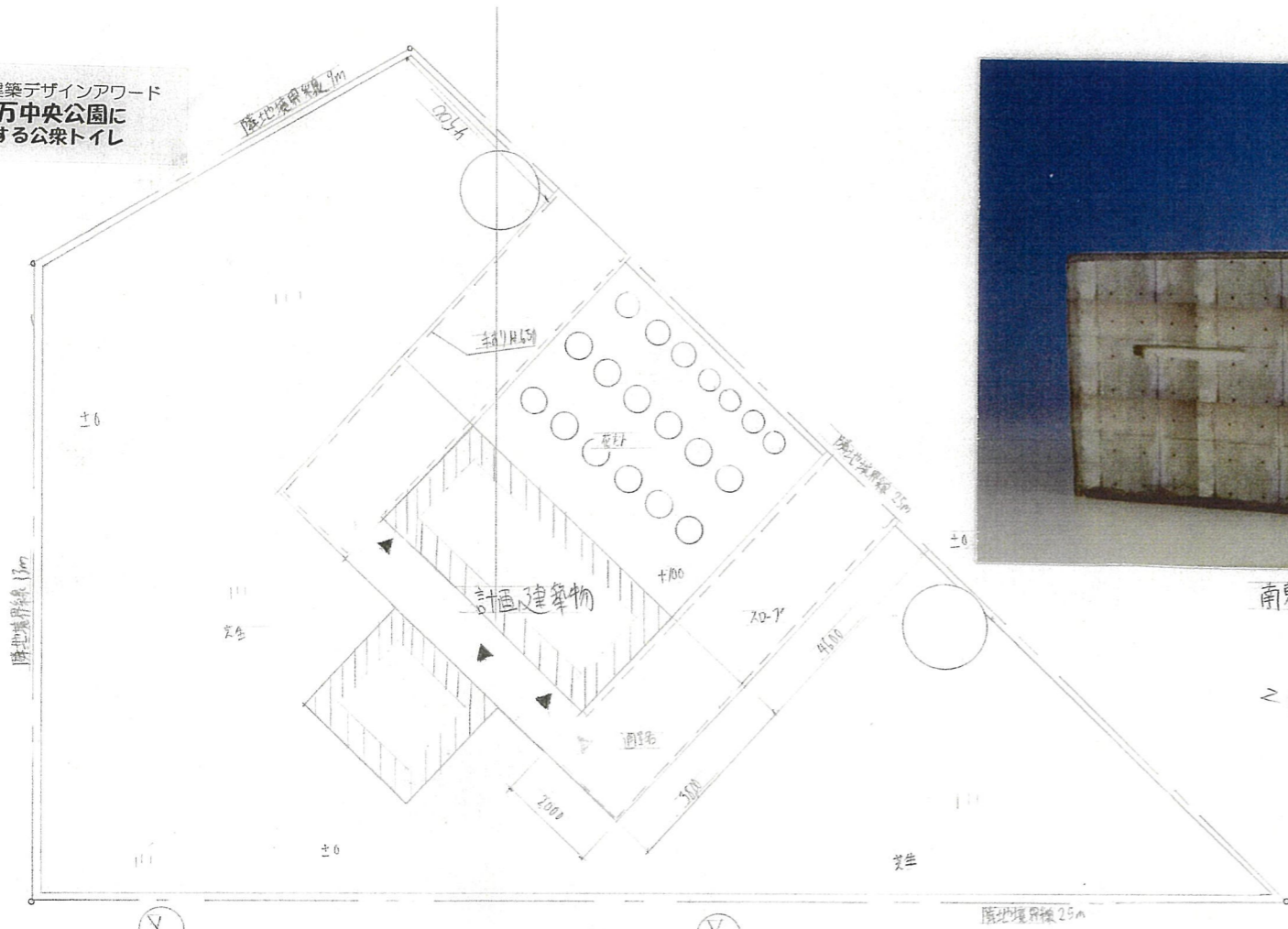
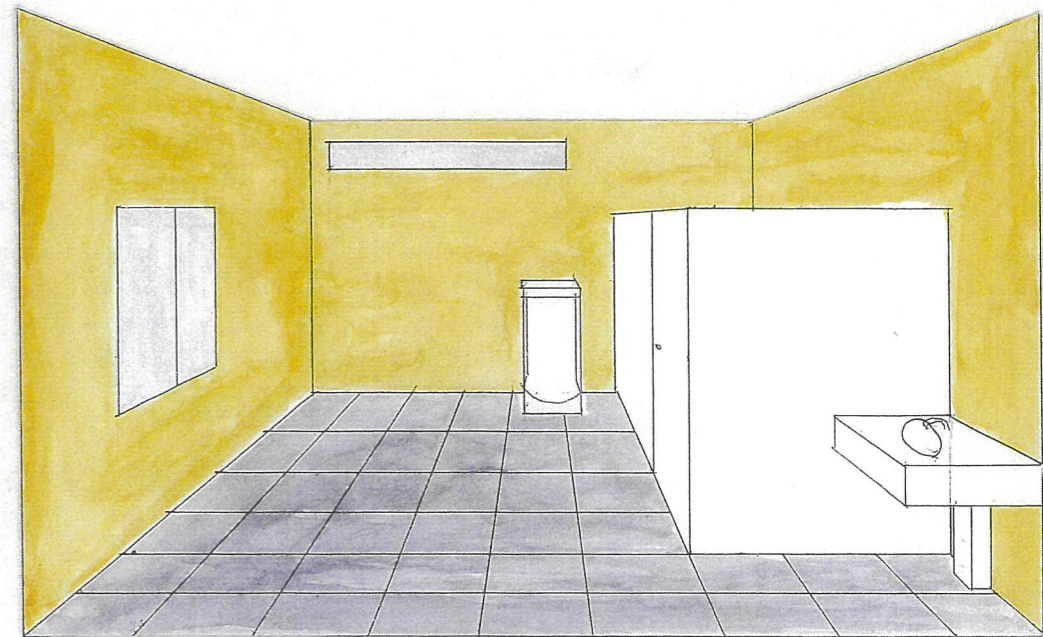
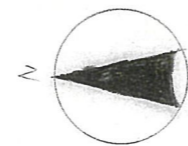


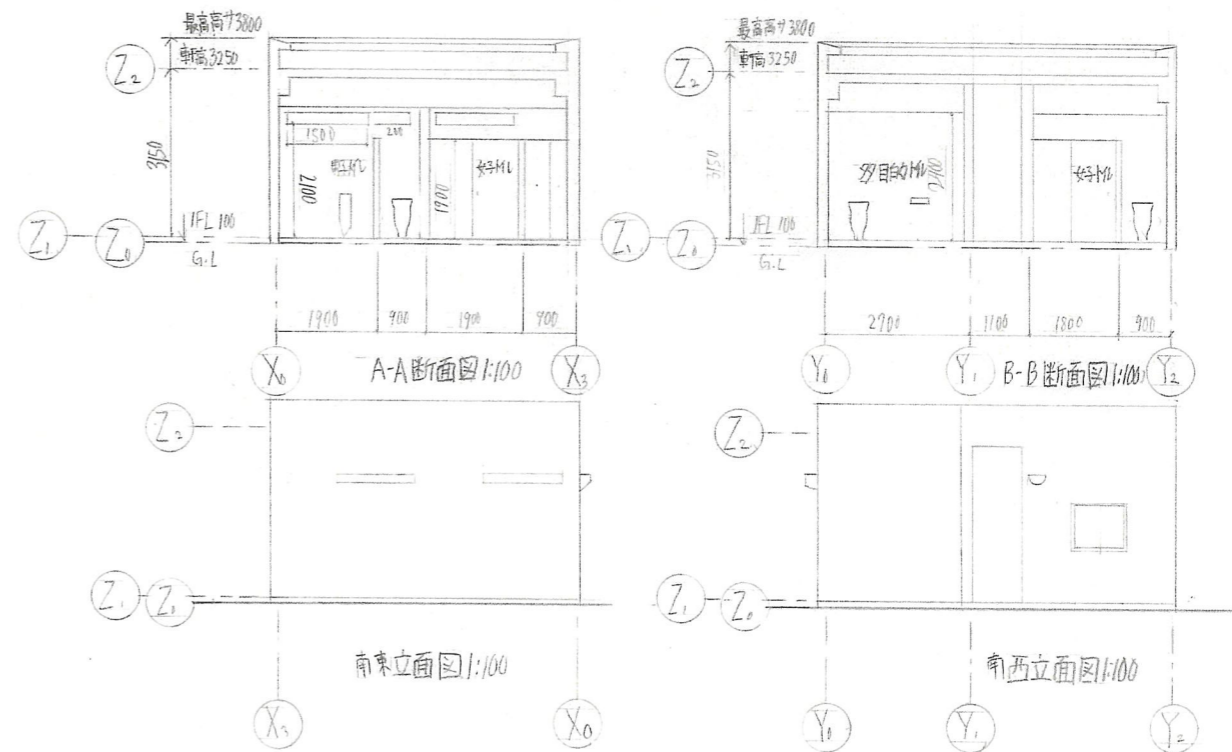
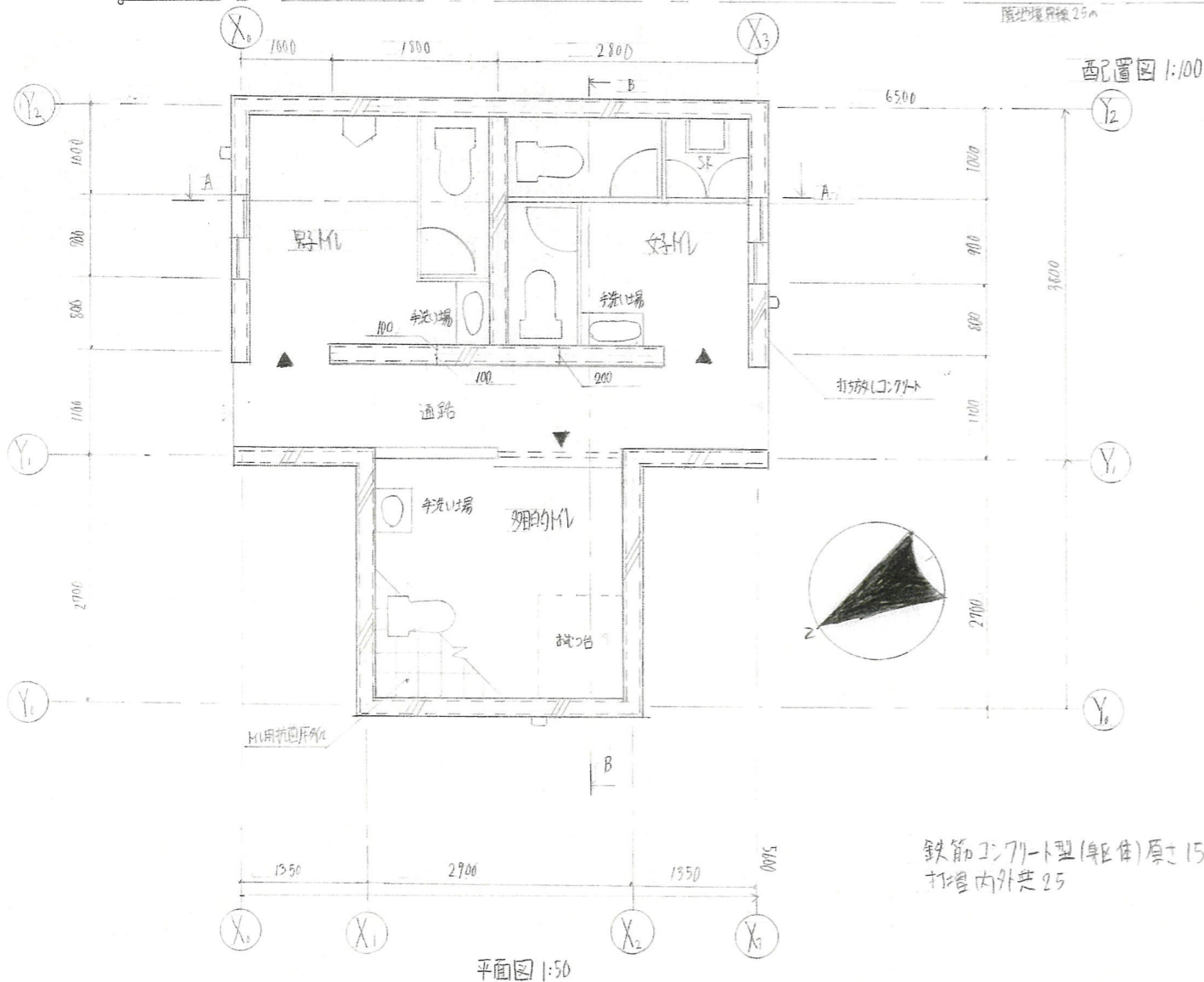
第10回建築デザインアワード
四十万中央公園に
建設する公衆トイレ



南東面



男トイレ



コンセプト

幅広い年齢層でも使いやすいトイレを想定した。子供はトイレを小さい所と認識したら、小さいとなくなくなってしまふ子もいる。なので、トイレの中にたくさん光が入るように南面にはお役所を設けた。そして、トイレの個室の中がせまいと、圧迫感があり安心してトイレができていない。トイレの個室の中の奥行きを1800と広くした。トイレが汚いと入りたくなく存するもいるので、床の汚れをライトアップして、汚れが目立たないようにした。老人に向けては、のり階段にするのではなくスロープで対応することによって、のり階段はなくなり、車いすの人も同様だ。お役所があるので、足腰の悪い人でも行きやすい。

鉄筋コンクリート型(躯体)厚さ150
打増内外共25

面積指標	計算式(単位m)	計
敷地面積		270 m ²
建築面積	5.6 × 3.8 + 2.7 × 2.9	29.11 m ²
延床面積	5.6 × 3.8 + 2.7 × 2.9	29.11 m ²
建ぺい率	29.11 ÷ 270 × 100	10.78 %
容積率	29.11 ÷ 270 × 100	10.78 %

面積表