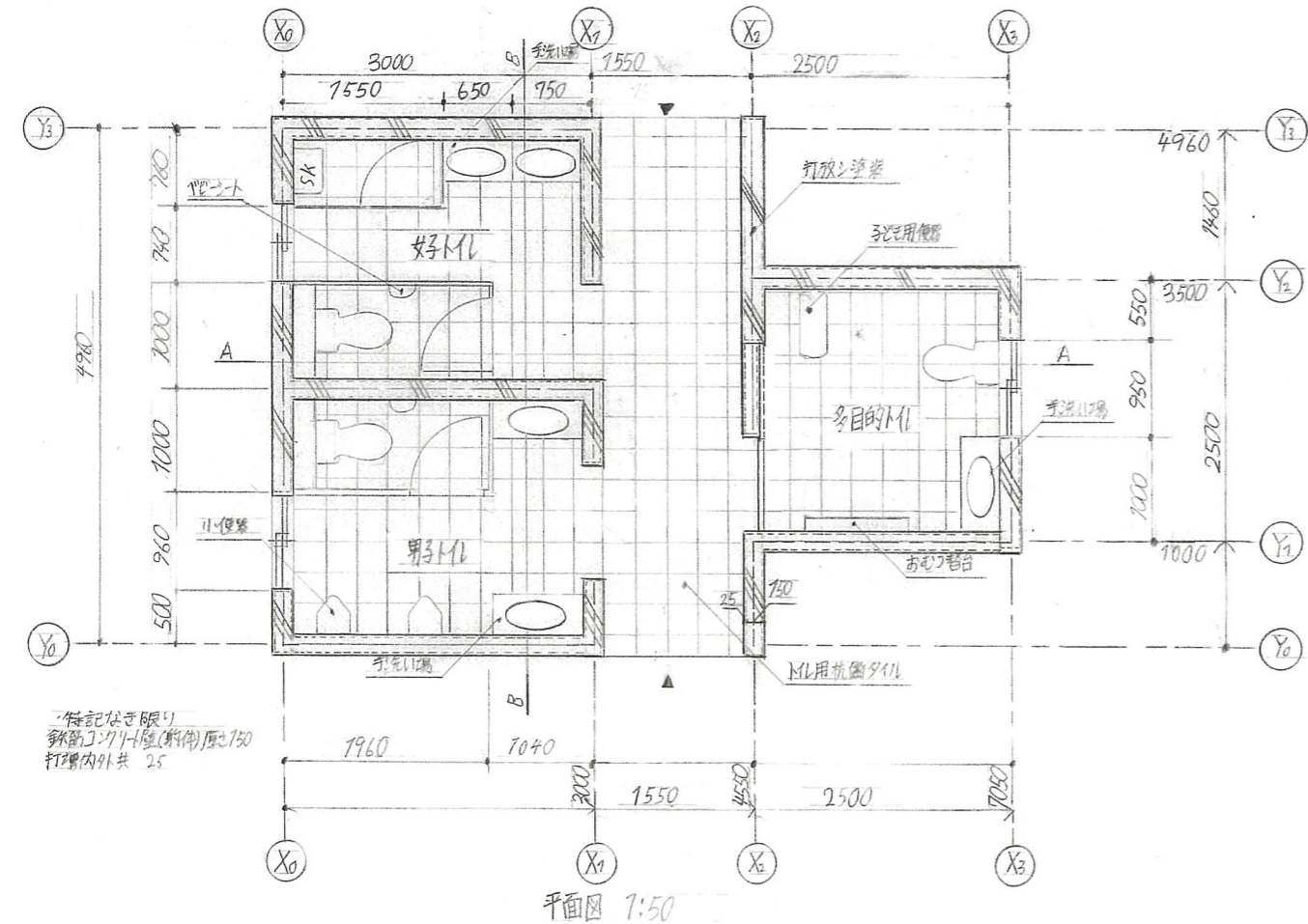
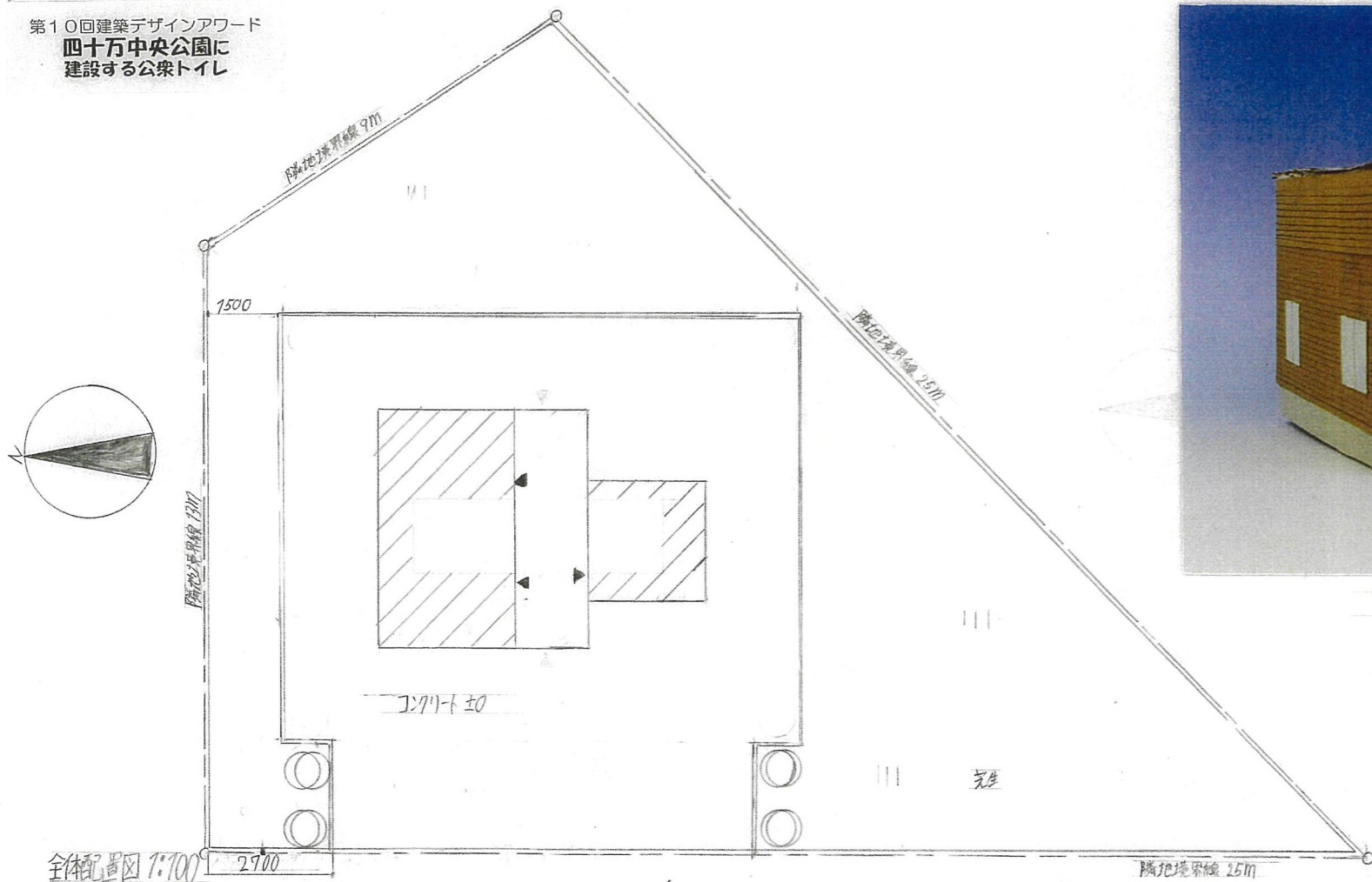
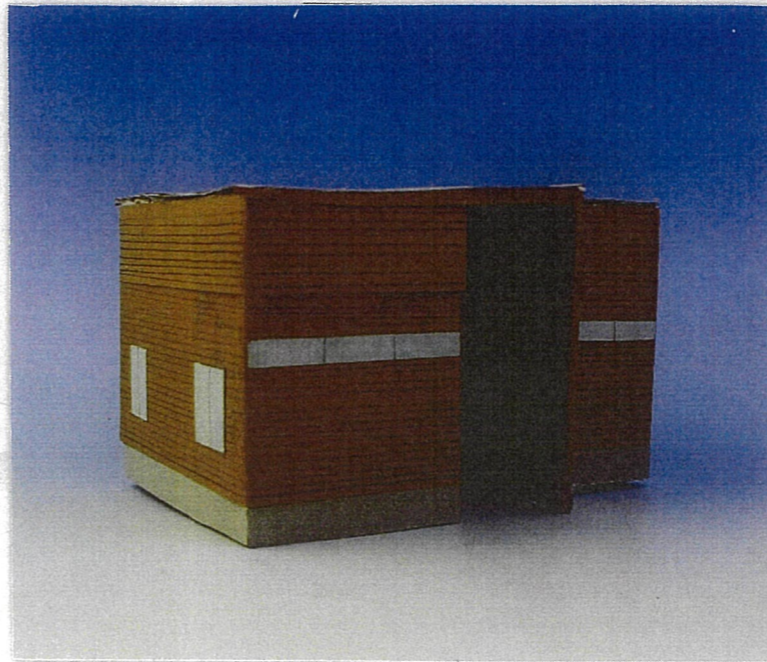


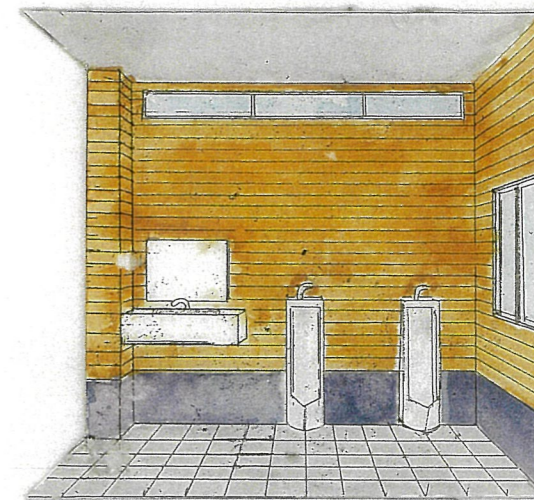
第10回建築デザインアワード
 四十万中央公園に
 建設する公衆トイレ



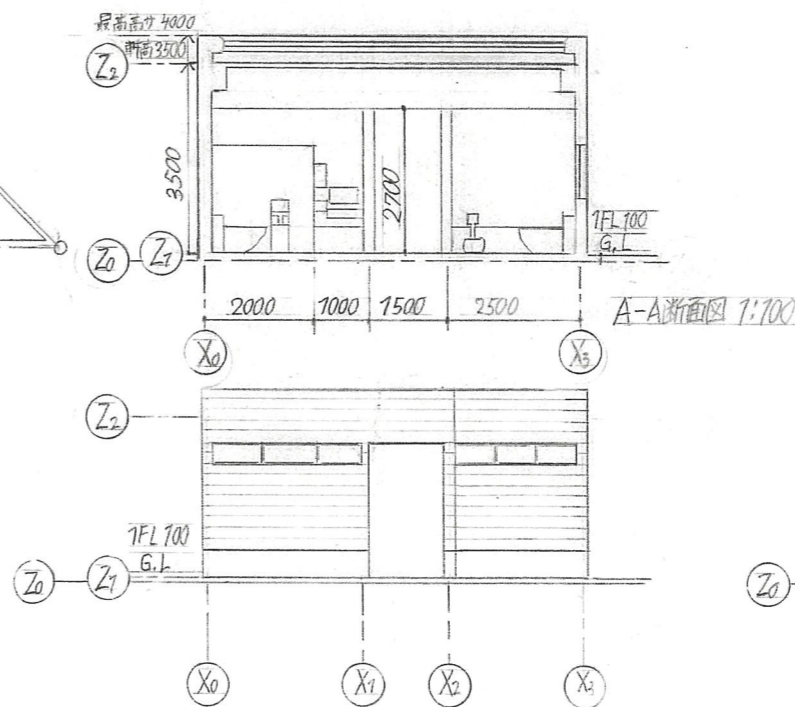
平面図 1:50



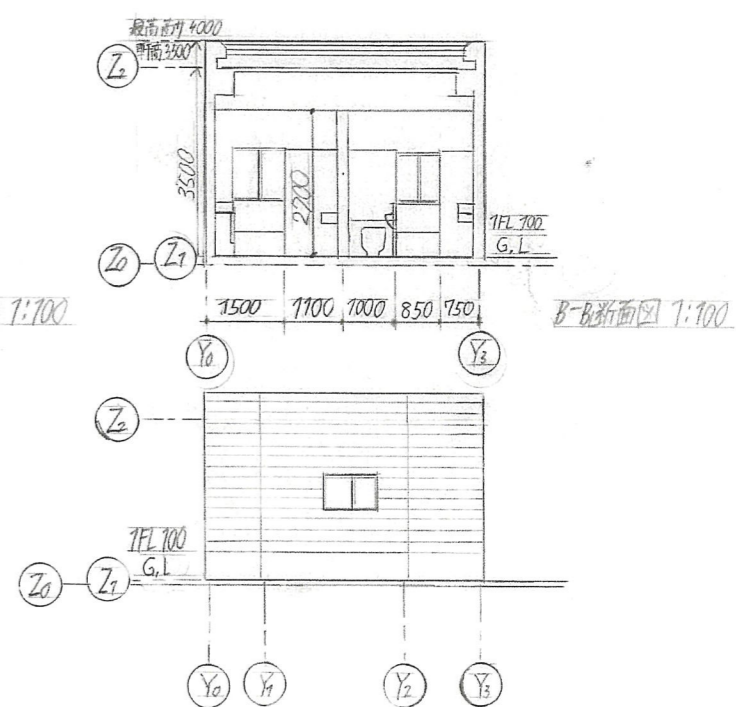
外観模型



内観パース



西立面図 1:100



南立面図 1:100

コンセプト
 このトイレは瓦板張りで「木の文化都市・金沢」を象徴した建物となっています。男子・女子のトイレと多目的トイレの間に通路があることでトイレ内に多くの光と風が入るようになっていきます。男子・女子のトイレには子供が一人で手を洗えるように、低い高さの手洗い場があります。また、多目的トイレ内に子ども用便器があることで幼児や小学生でも安心して利用できるようになっています。お母さん、お父さんが子供を連れてきたときにはトイレのブース内にベビーシートがあり、荷物置き場がありますので、中たりと利用していただけます。

面積表	面積種類	計算式(単位m)	計
	敷地面積	$(28 \times 98 \div 2) + (28 \times 115 \div 2)$	270 m ²
	建築面積	$(4.5 \times 5) + (2.5 \times 2.5)$	28.75 m ²
	延床面積	$(4.5 \times 5) + (2.5 \times 2.5)$	28.75 m ²
	建ぺい率	$28.75 \div 270 \times 100$	10.6 %
	容積率	$28.75 \div 270 \times 100$	10.6 %