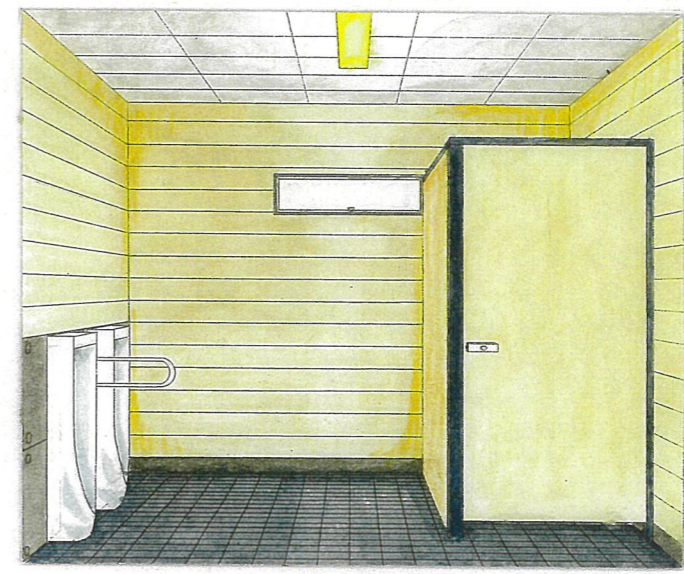
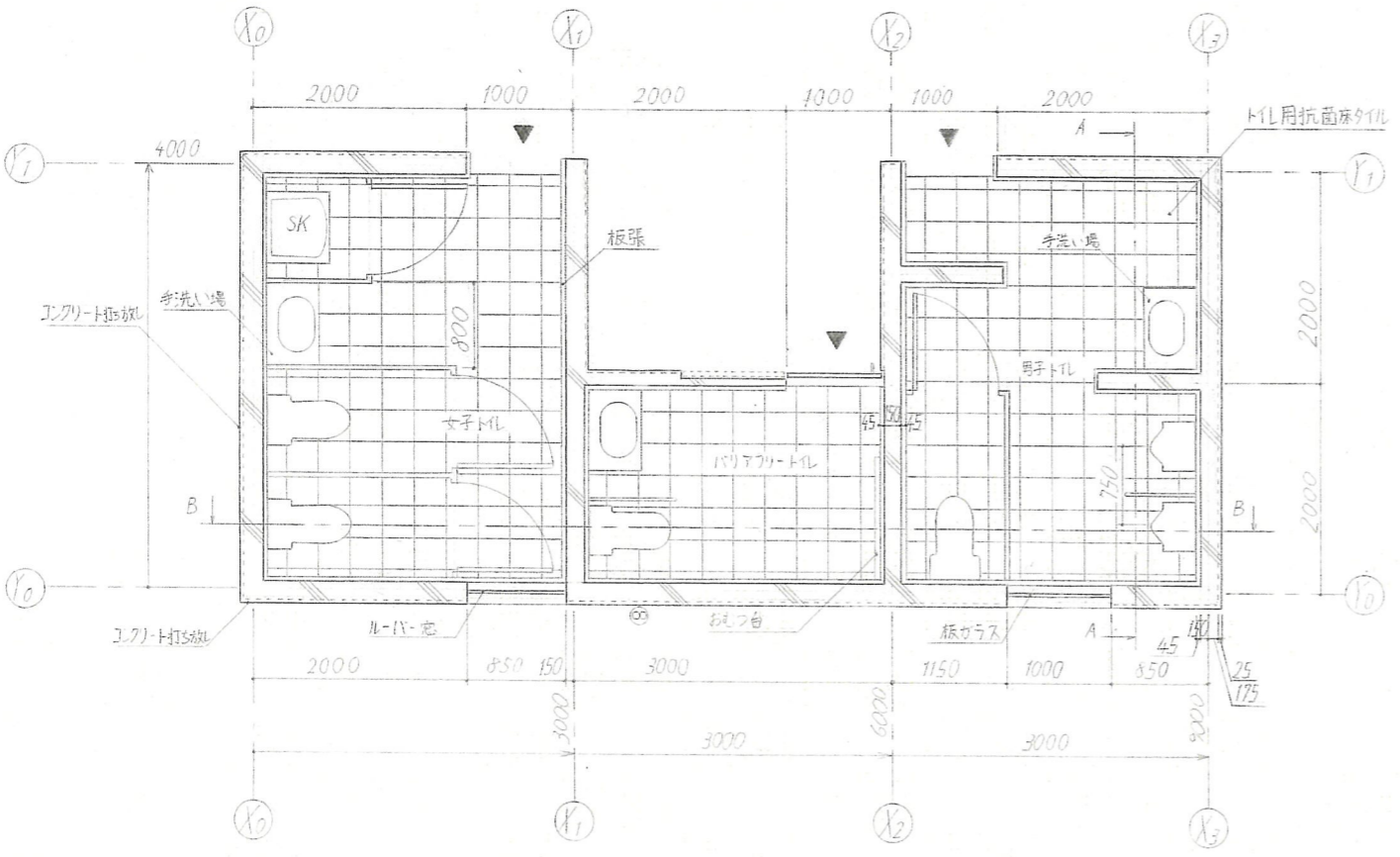
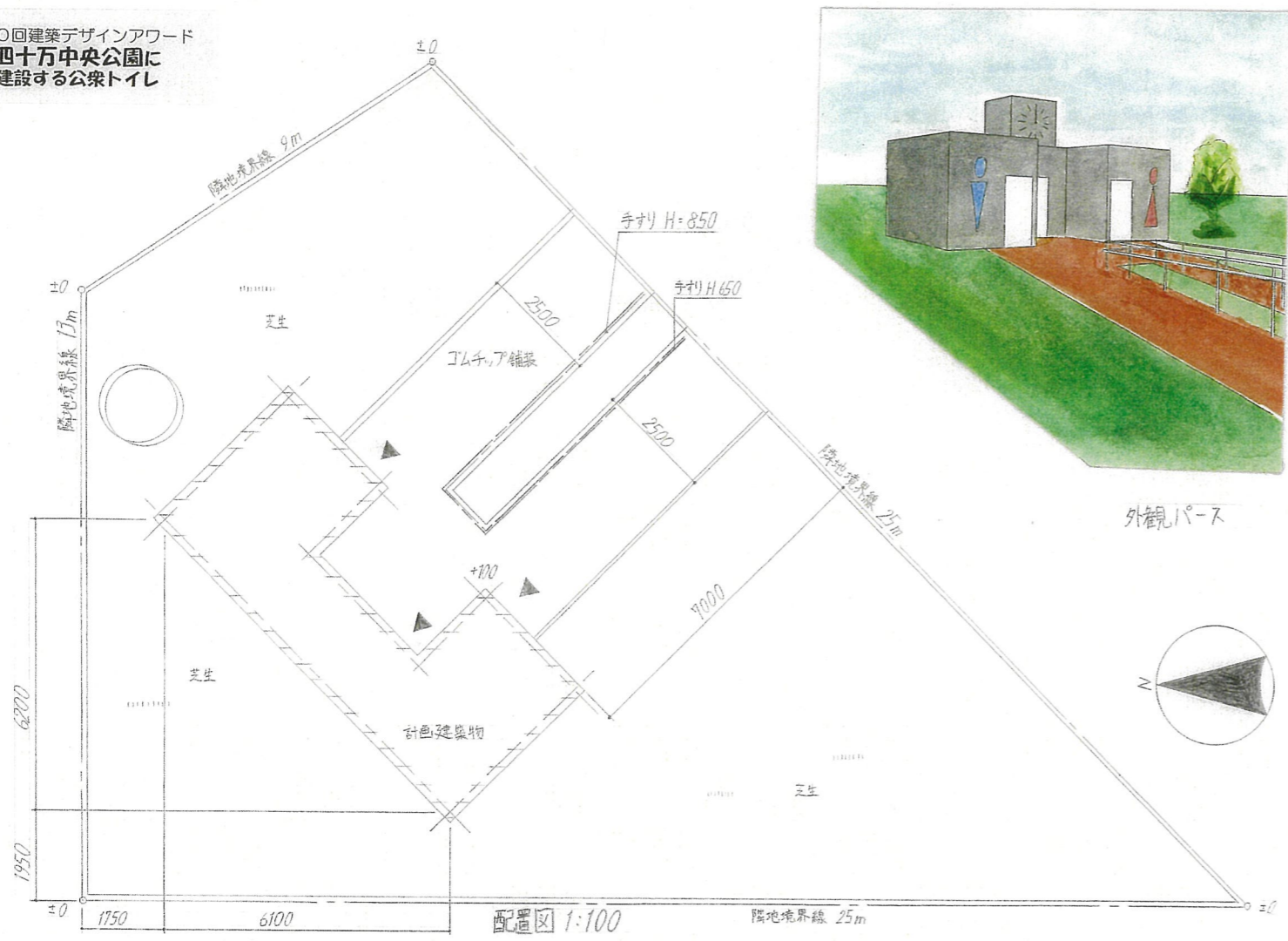
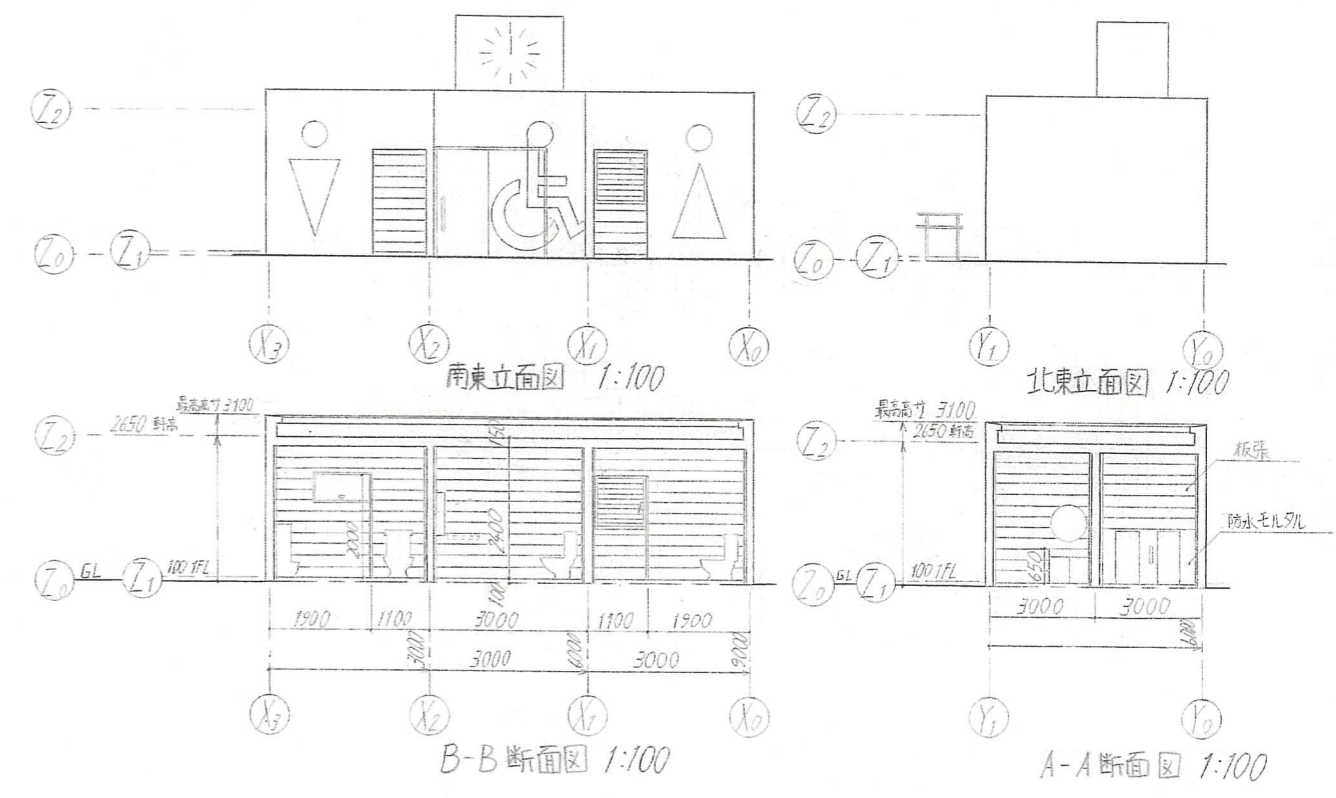
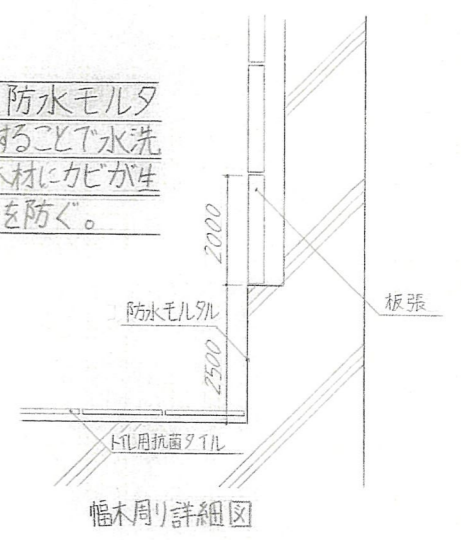


第10回建築デザインアワード  
四十万中央公園に  
建設する公衆トイレ



幅木を防水モルタル  
とすることで水洗  
いで木材にカビが生  
えるのを防ぐ。



コンセプト

お年寄りと小学生が使いやすいように設計した。まずシンプルな外観にし、周りの  
景観を崩さないデザインにしました。そしてトイレのマークを壁面に大きく見せることで、  
視力の弱いお年寄りにもひと目でトイレと分かるデザインにしました。次に個室トイレの奥  
行きを大きめに取ることで、ランドセルやゲートボールの荷物を持っていても邪魔にならずに  
用を足すことができるようにしました。最後に入口の対面の壁に換気窓を設けることにより、  
トイレ内の空気を常にキレイに保つことができるようにしました。

面積表

面積種類	計算式 (単位 m)	計
敷地面積	$19.4 \times 5.1 \div 2 + 19.4 \times 23 \div 2$	270.00 m <sup>2</sup>
建築面積	$4 \times 3 \times 2 + 2 \times 3$	30.00 m <sup>2</sup>
延床面積	$4 \times 3 \times 2 + 2 \times 3$	30.00 m <sup>2</sup>
建ぺい率	$30 \div 270 \times 100$	11.11 %
容積率	$30 \div 270 \times 100$	11.11 %