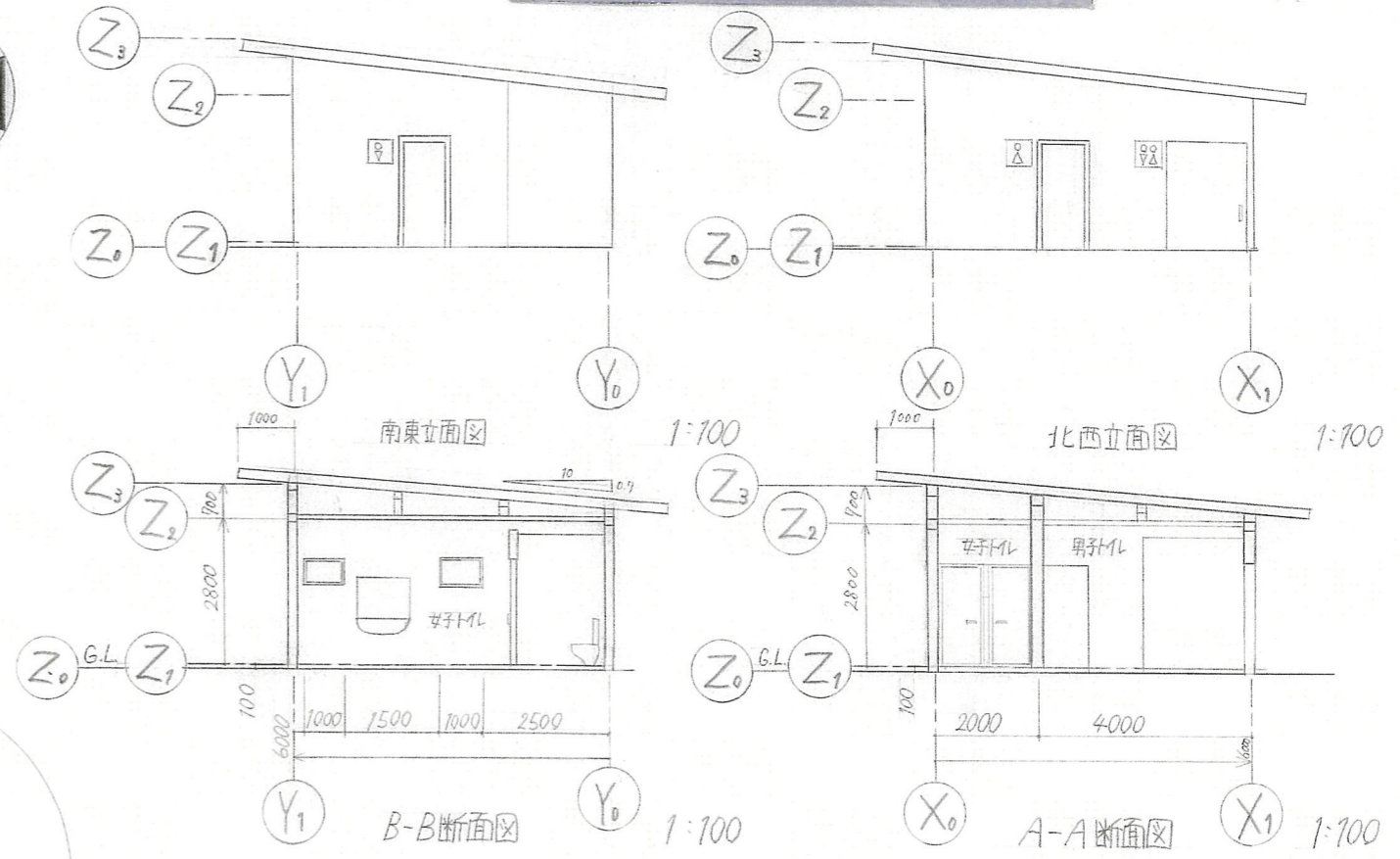
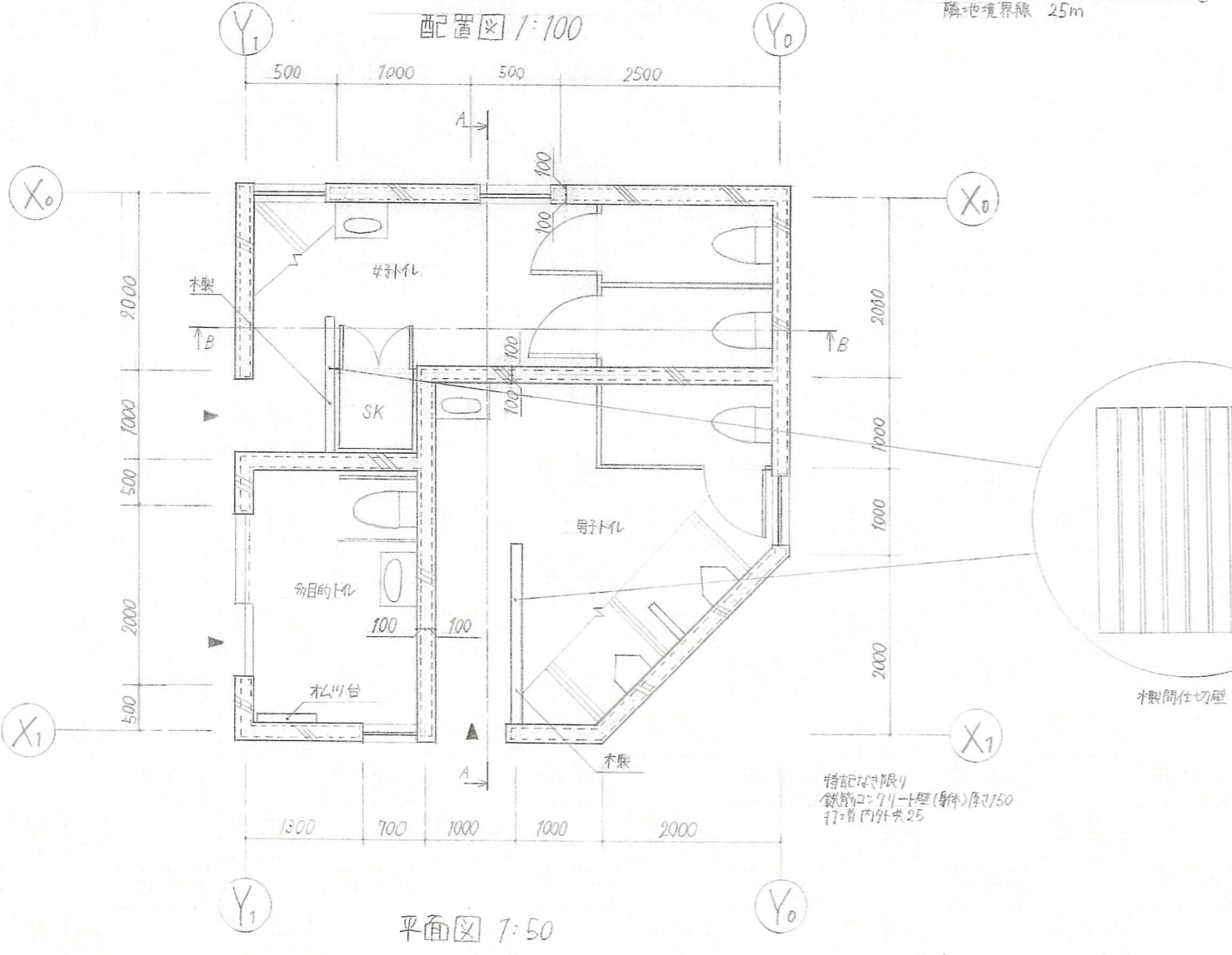
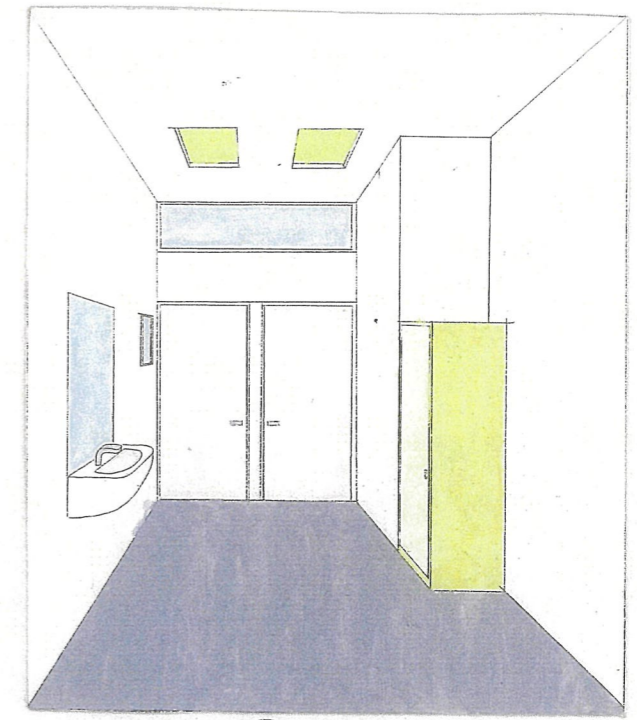
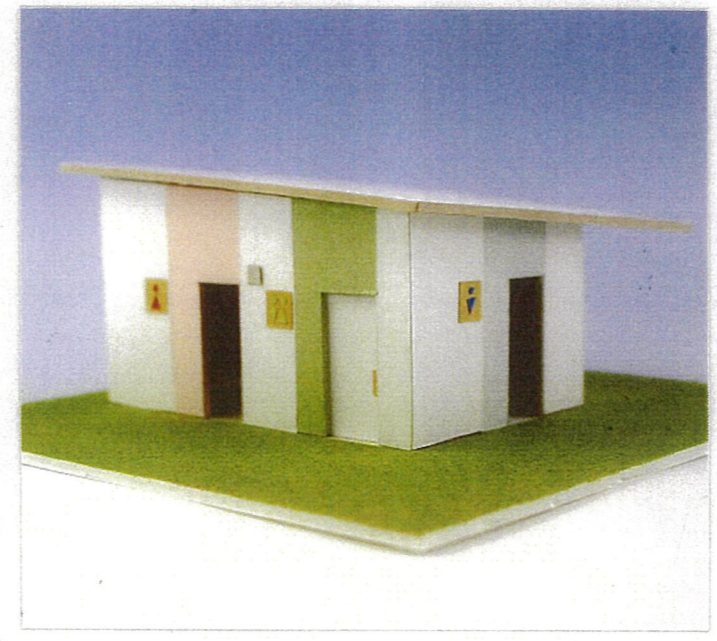
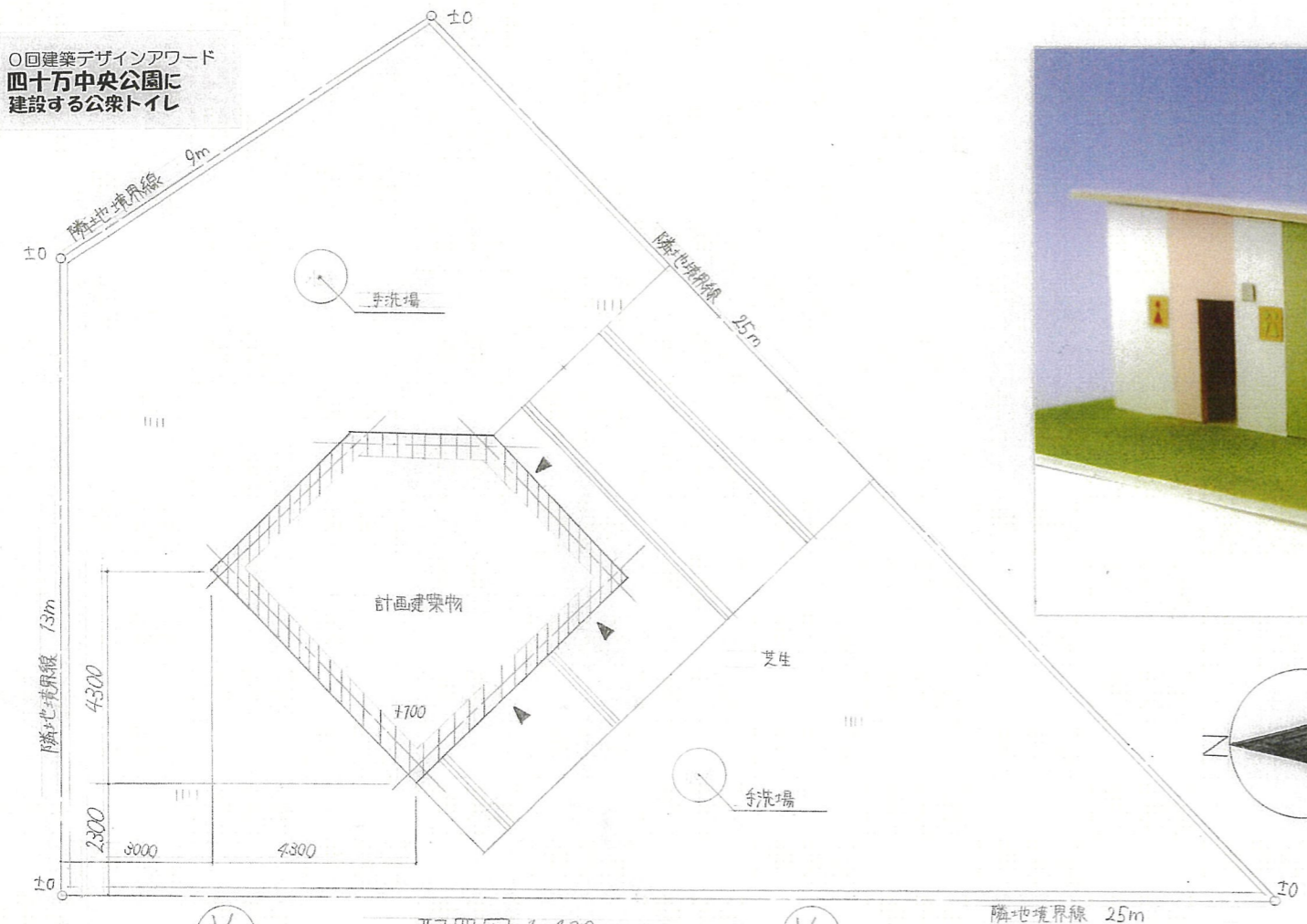


第10回建築デザインアワード
四十万中央公園に
建設する公衆トイレ



コンセプト

安心安全なトイレをテーマに設計しました。女子トイレと男子トイレは防犯対策として入口を離しました。男子トイレの小便器には仕切りを設け、他人からの視線を遮るようにはしました。女子トイレには洋式トイレを2つ設け、混雑を防止しました。多目的トイレは広めにし、車いすでも動かしやすいようにはしました。敷地にはお花畑を2ヶ所に分けて設置し、混雑せず、非近所の手洗場があることでスムーズに利用できます。外壁は遠くからでも見分けがつくように男子トイレは水色、女子トイレは桃色、多目的は黄緑色にしました。小さい子どもから高齢者まで安心安全で使ってもらえるように設計しました。

面積表

面積種類	計算式(単位m)	計
敷地面積		270m ²
建築面積	6×6 - 2×2 ÷ 2 = 34	34m ²
延床面積	6×6 - 2×2 ÷ 2 = 34	34m ²
建ぺい率	34 ÷ 270 × 100 = 12.593	12.593%
容積率	34 ÷ 270 × 100 = 12.593	12.593%

