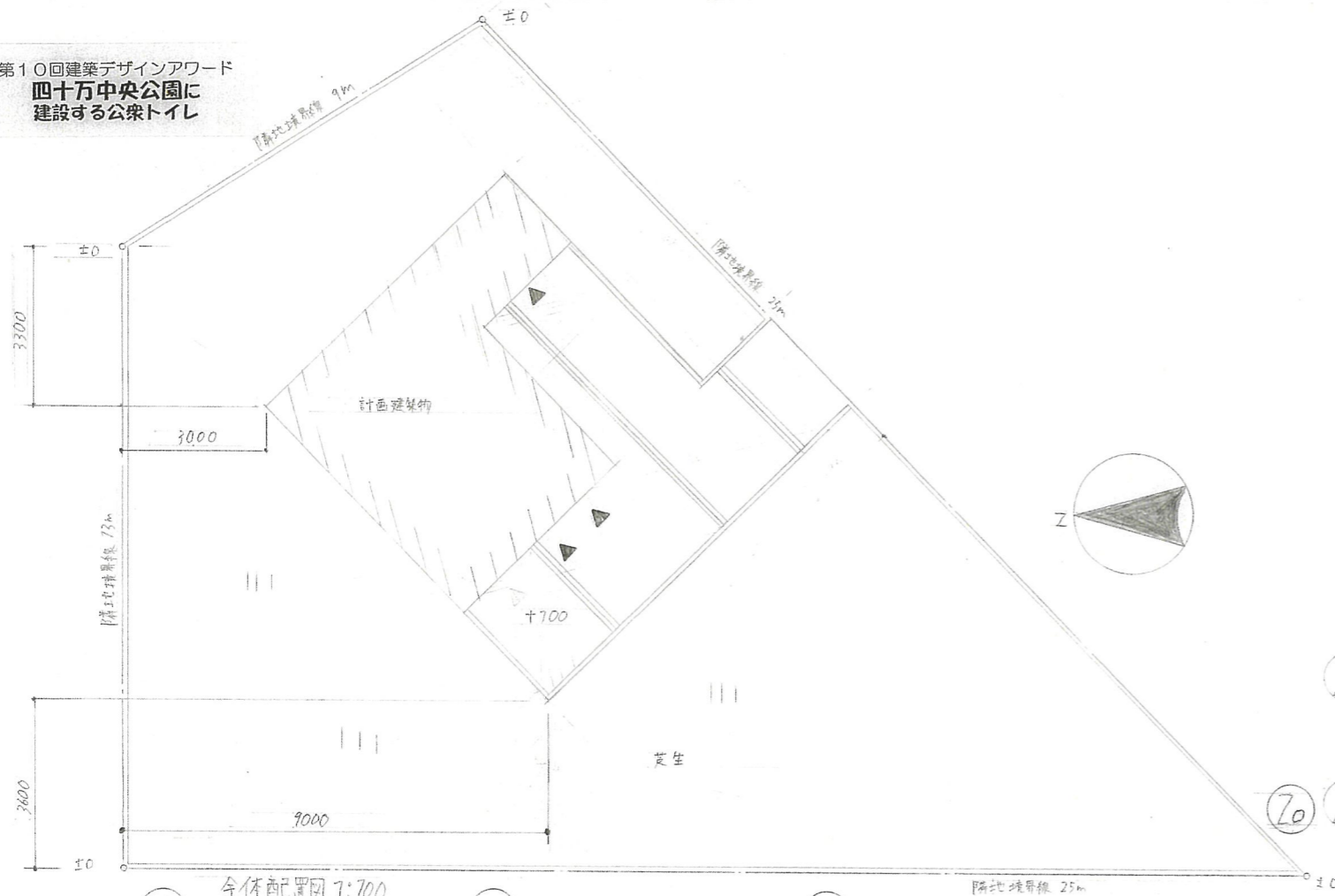
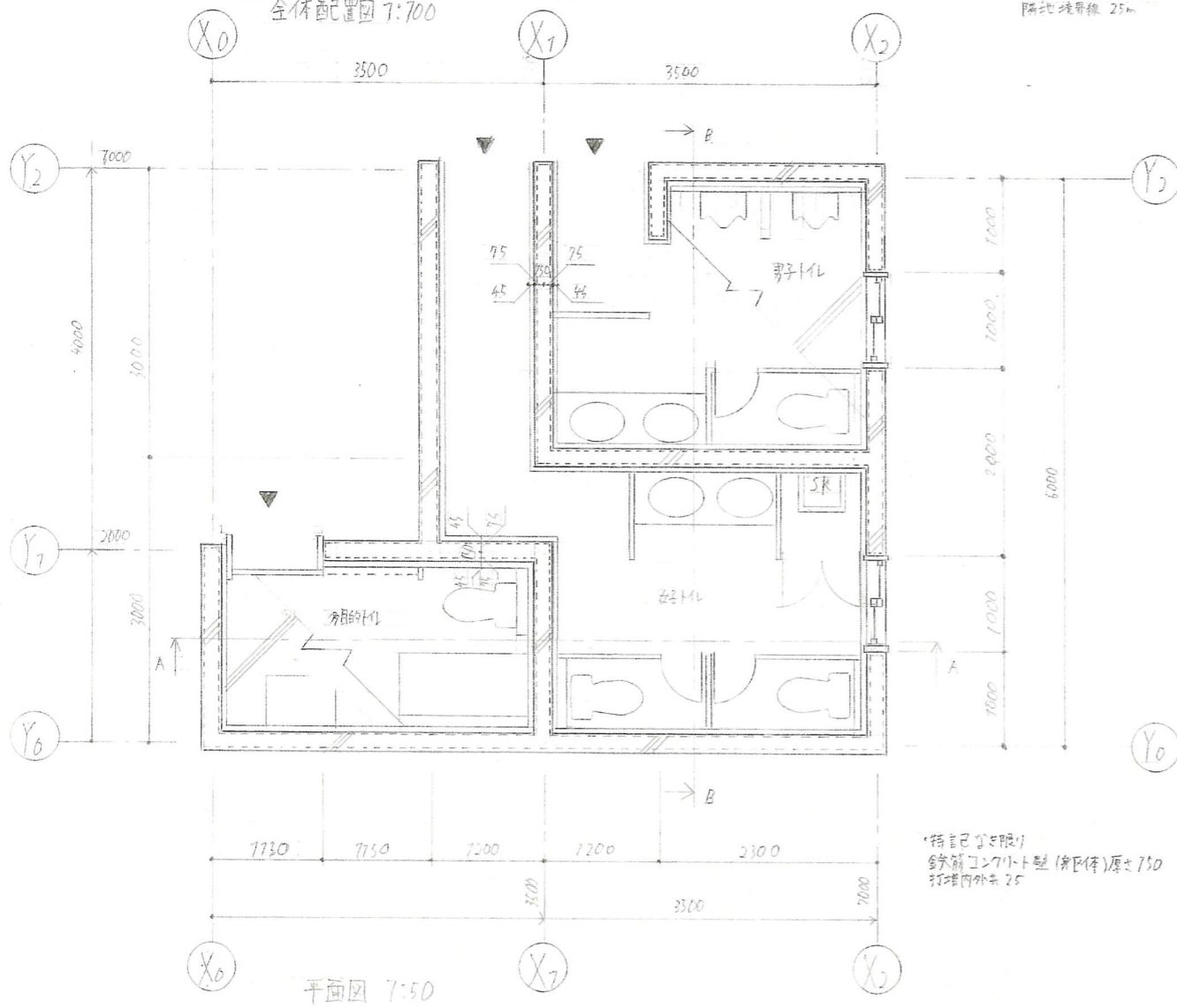


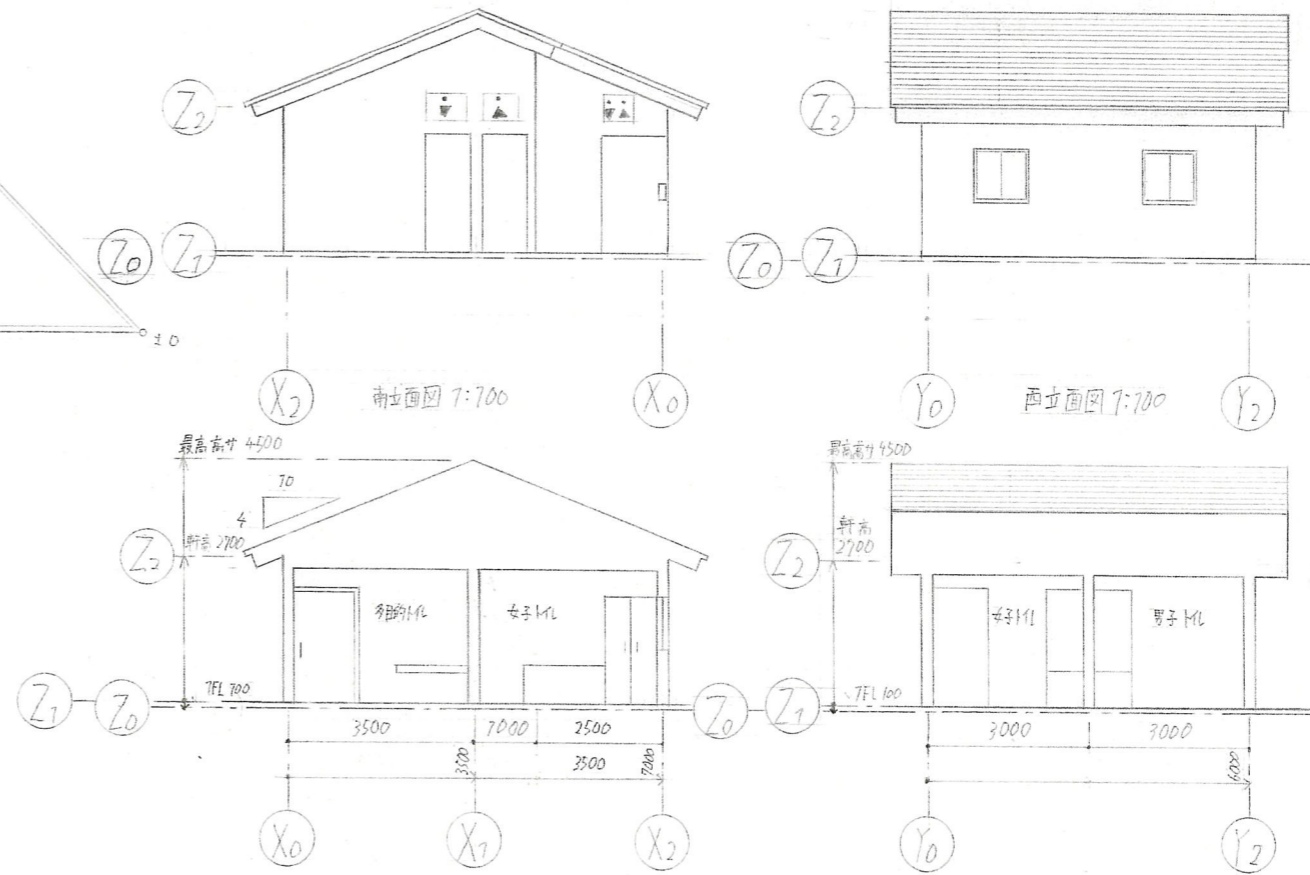
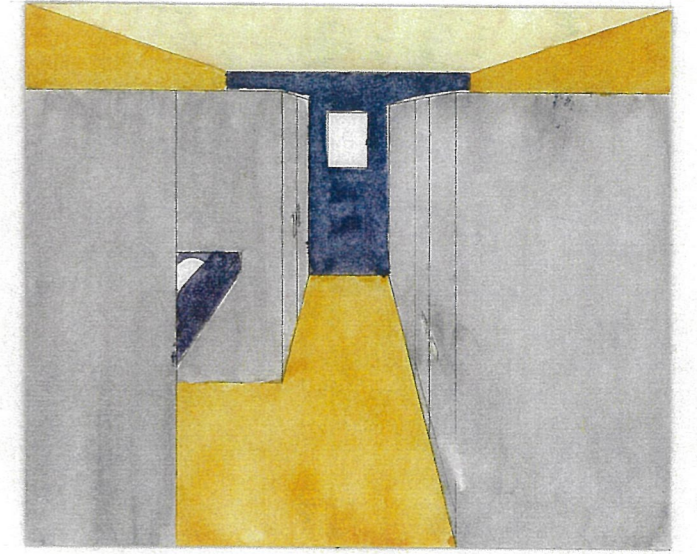
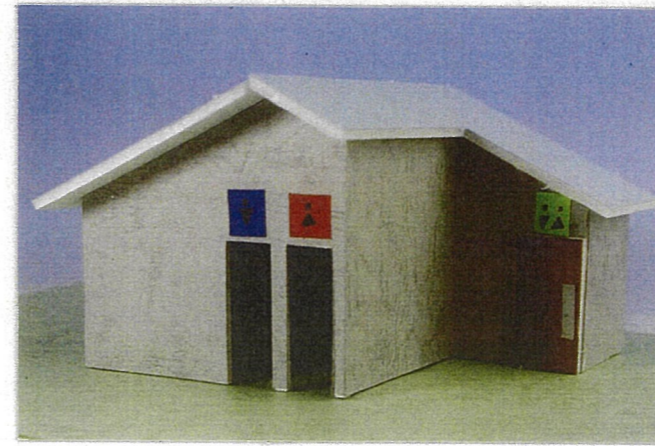
第10回建築デザインアワード
四十万中央公園に
建設する公衆トイレ



全体配置図 7:700



平面図 7:50



A-A断面図 7:700

B-B断面図 7:700

コンセプト

手洗い場には子どもも使いやすいように高さ60cmと70cmの2つの洗面台を設けました。利用者のプライバシーを守るために男子トイレには手洗い場の後ろに仕切りを設け、外から中を見れないようにしました。女子トイレには廊下を設けることで司見見などをできないようにしました。男子トイレと女子トイレの手洗い場を2つ設けることで混雑ないようにしました。

面積表

面積種類	計算式(単位m)	計
敷地面積	$79.4 \times 57 \div 2 + 19.4 \times 23 \div 2$	270 m ²
建築面積	$7 \times 6 - 2.3 \times 4$	32.8 m ²
延床面積	$7 \times 6 - 2.3 \times 4$	32.8 m ²
建ぺい率	$32.8 \div 270 \times 100$	12.15 %
容積率	$32.8 \div 270 \times 100$	12.15 %