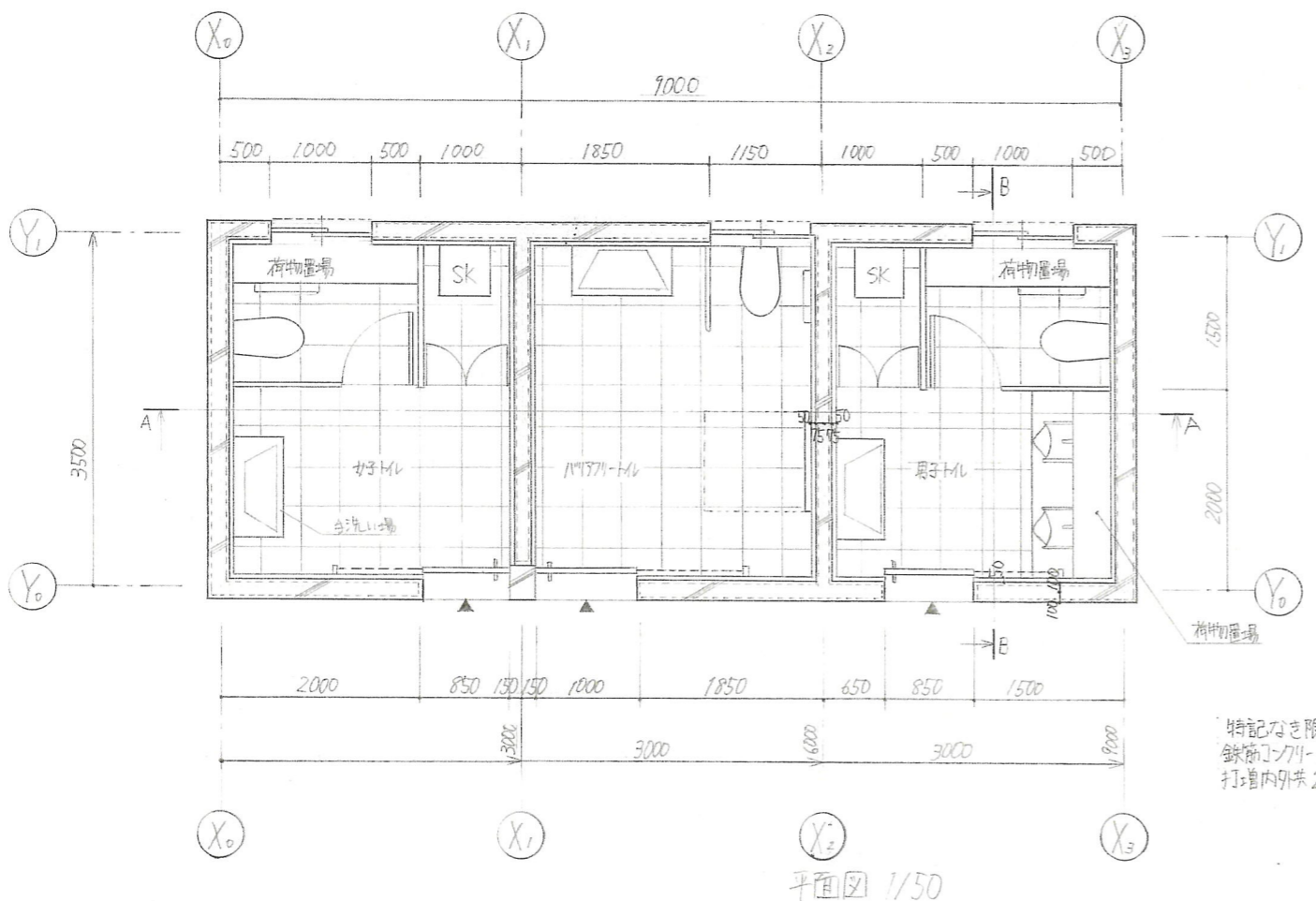
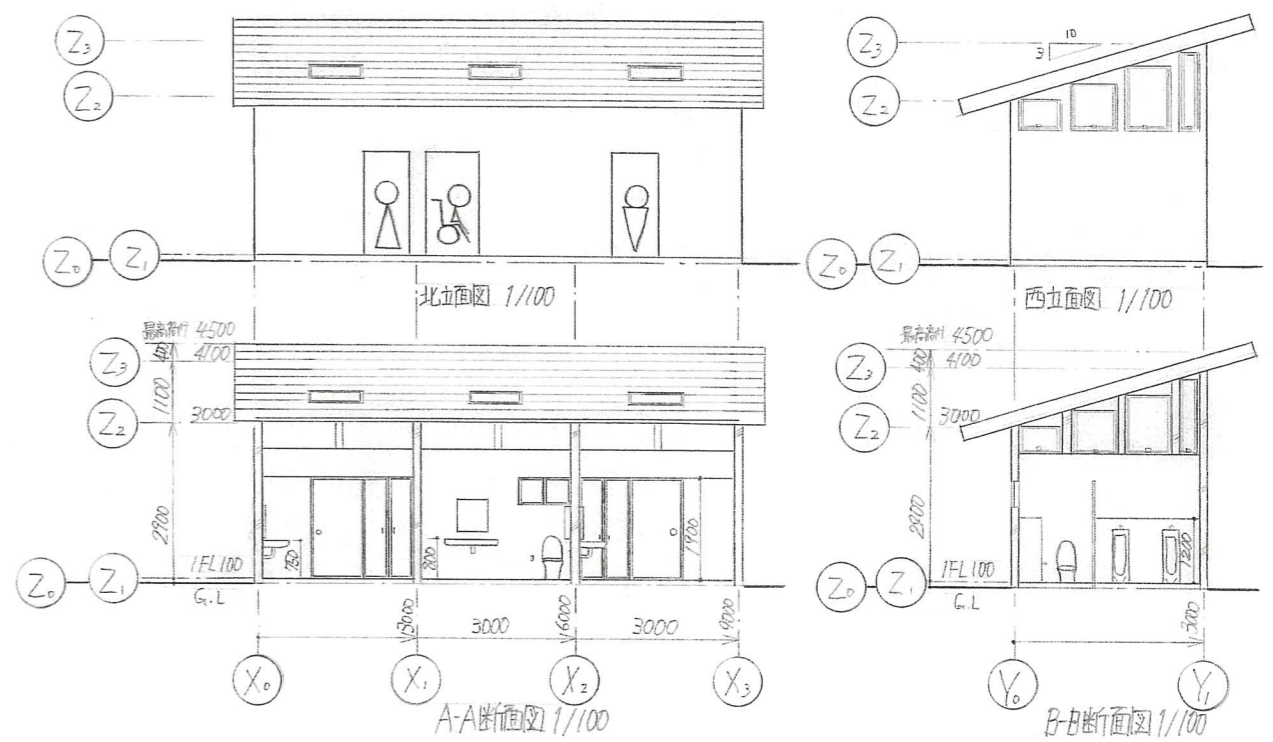
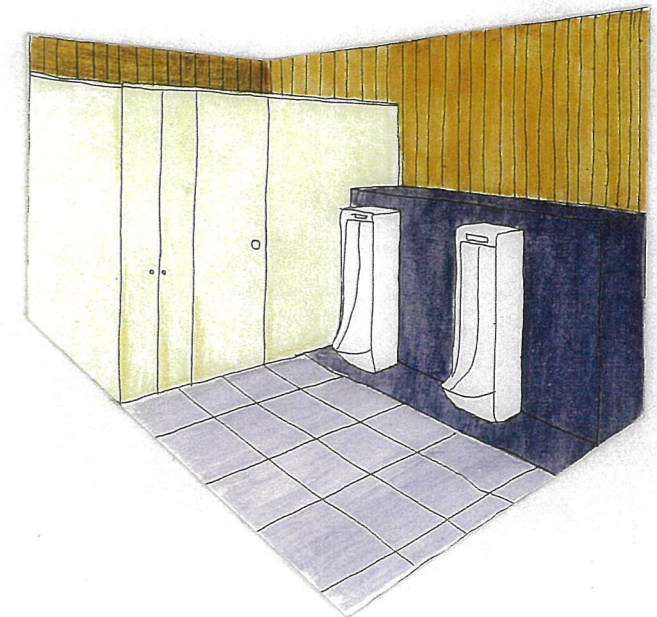
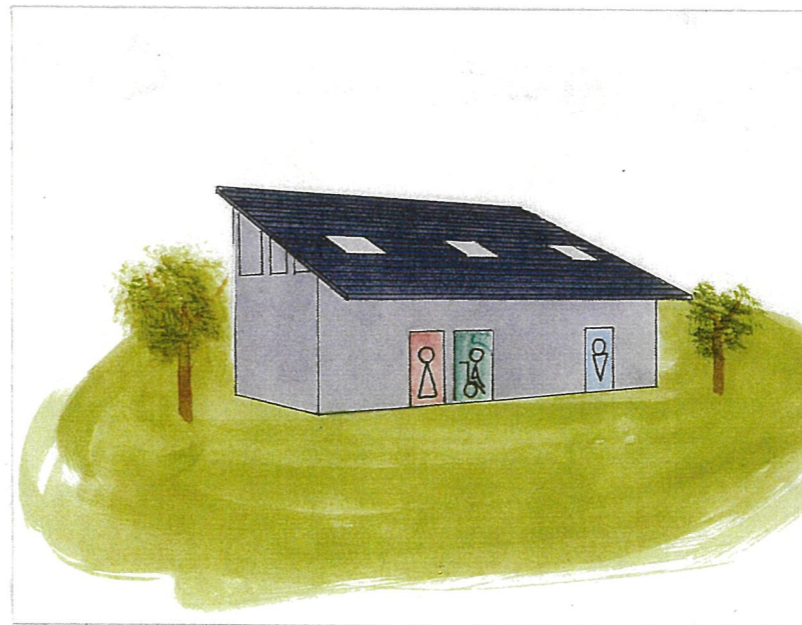
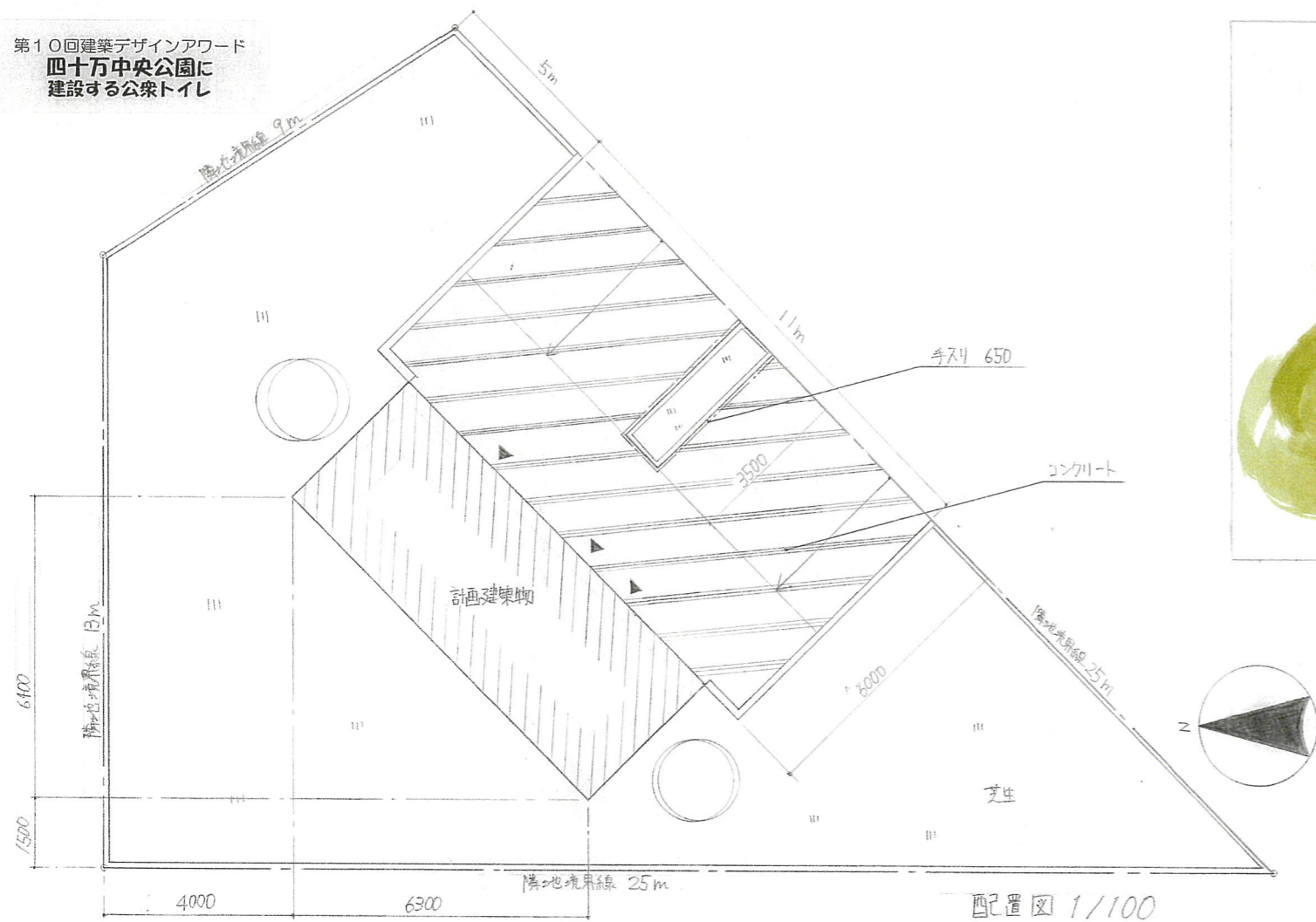


第10回建築デザインアワード
四十万中央公園に
建設する公衆トイレ



コンセプト

天窗のある明るく開放的なトイレです。男子トイレ・女子トイレ・バリアフリートイレに1つずつある天窗では、太陽の光を良く取り入れ、トイレ内を明るく照らしてくれます。また、各室のトイレの床から2.5m以上からは、窓を設け、風の通りを良くしました。これにより、常にキレイな空気がトイレ内に流れるようになります。それぞれの個室には、便器の横に荷物置が設けられています。小便器では前に荷物置を設けてあり、落ちついたトイレをする事ができます。高さが1.2mと低めにする事により、小学生や高齢の方でも使いやすいようになっています。

面積表

面積種類	計算式(単位m)	計
敷地面積	$19.4 \times 5.1 \div 2 + 19.4 \times 23 \div 2$	270.00m ²
建築面積	3.5×9.0	31.50m ²
延床面積	3.5×9.0	31.50m ²
容積率	$31.5 \div 270 \times 100$	11.67%
建ぺい率	$31.5 \div 270 \times 100$	11.67%

特記なき限り
鉄筋コンクリート壁(躯体)150
打増内外共25