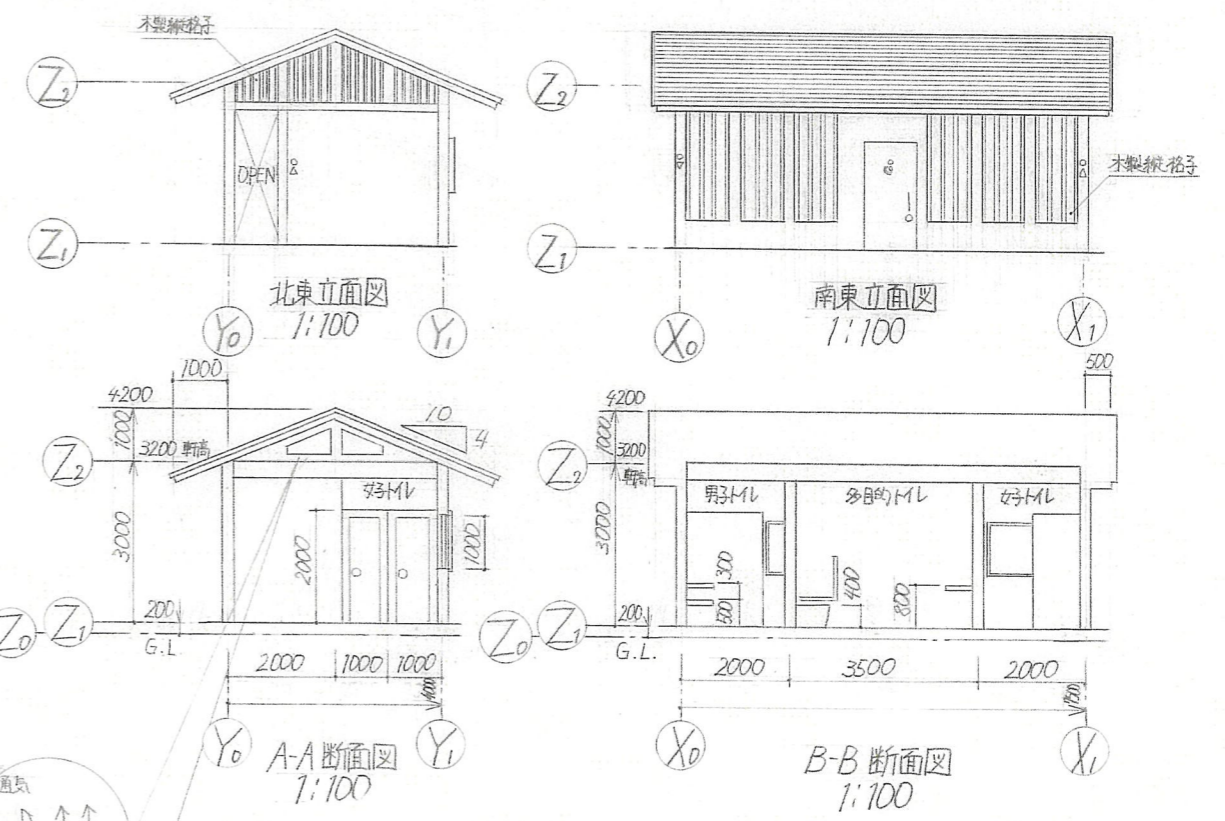
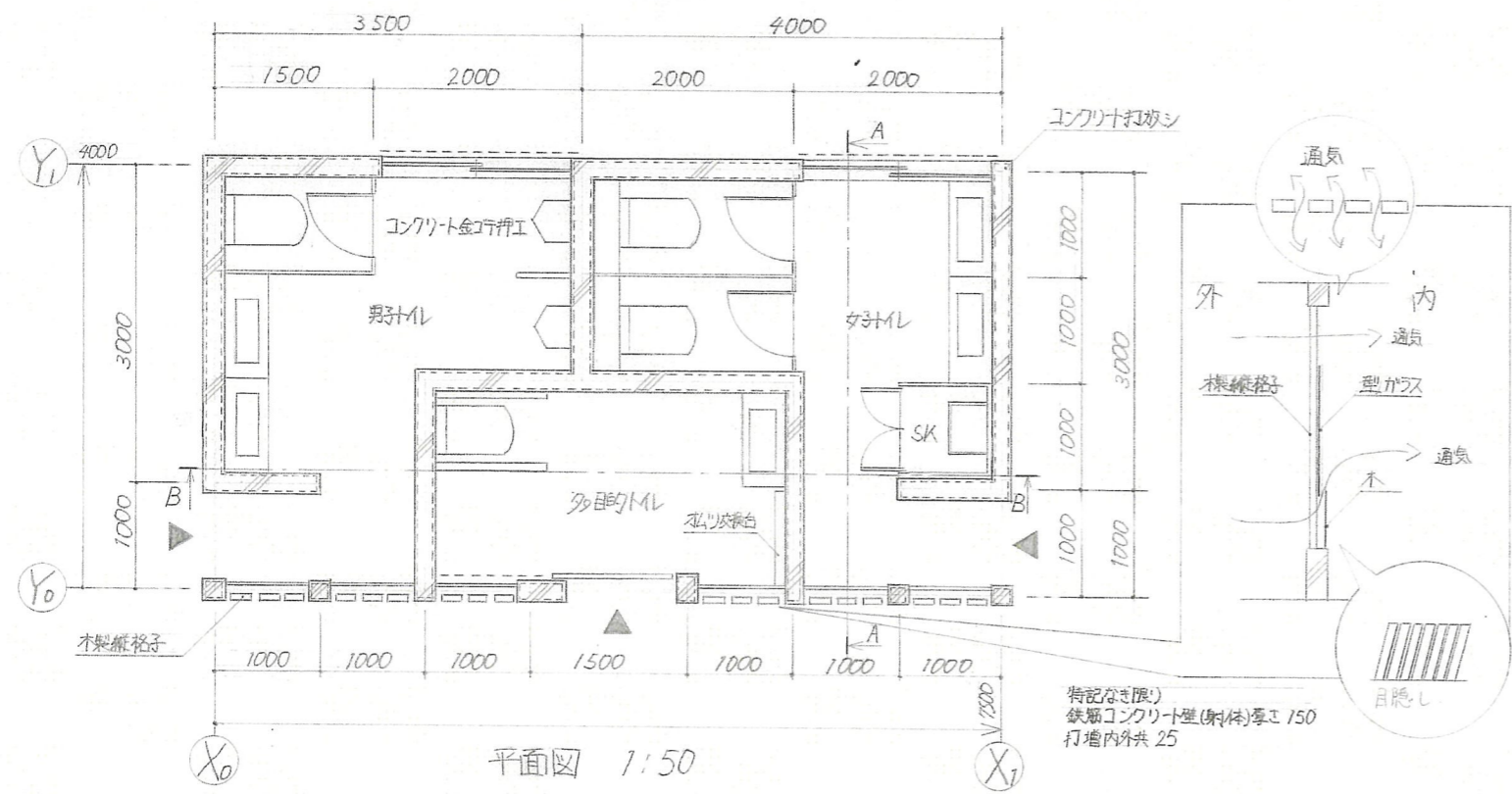
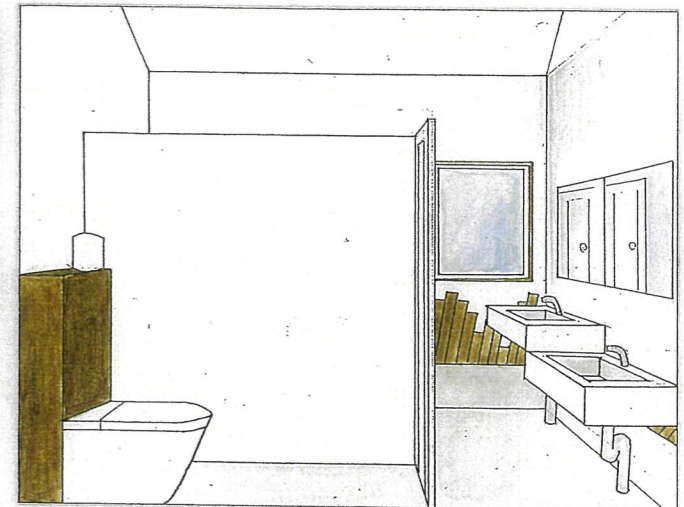
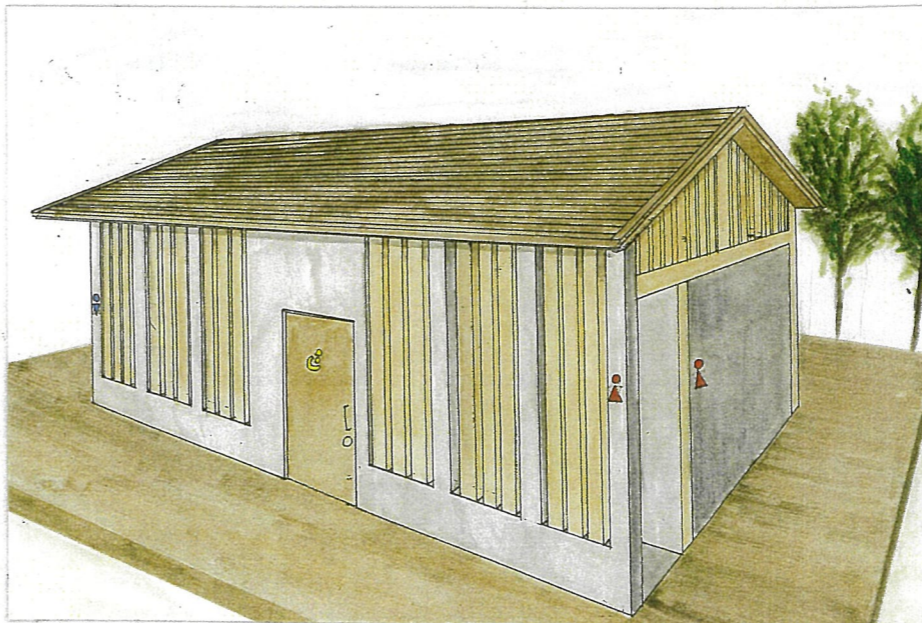
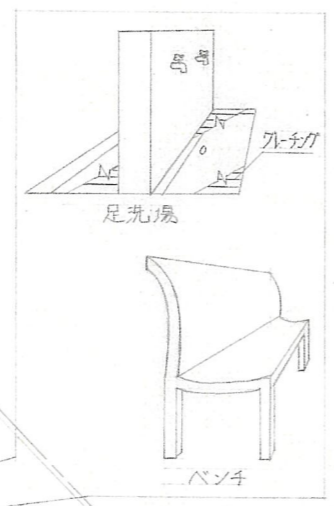
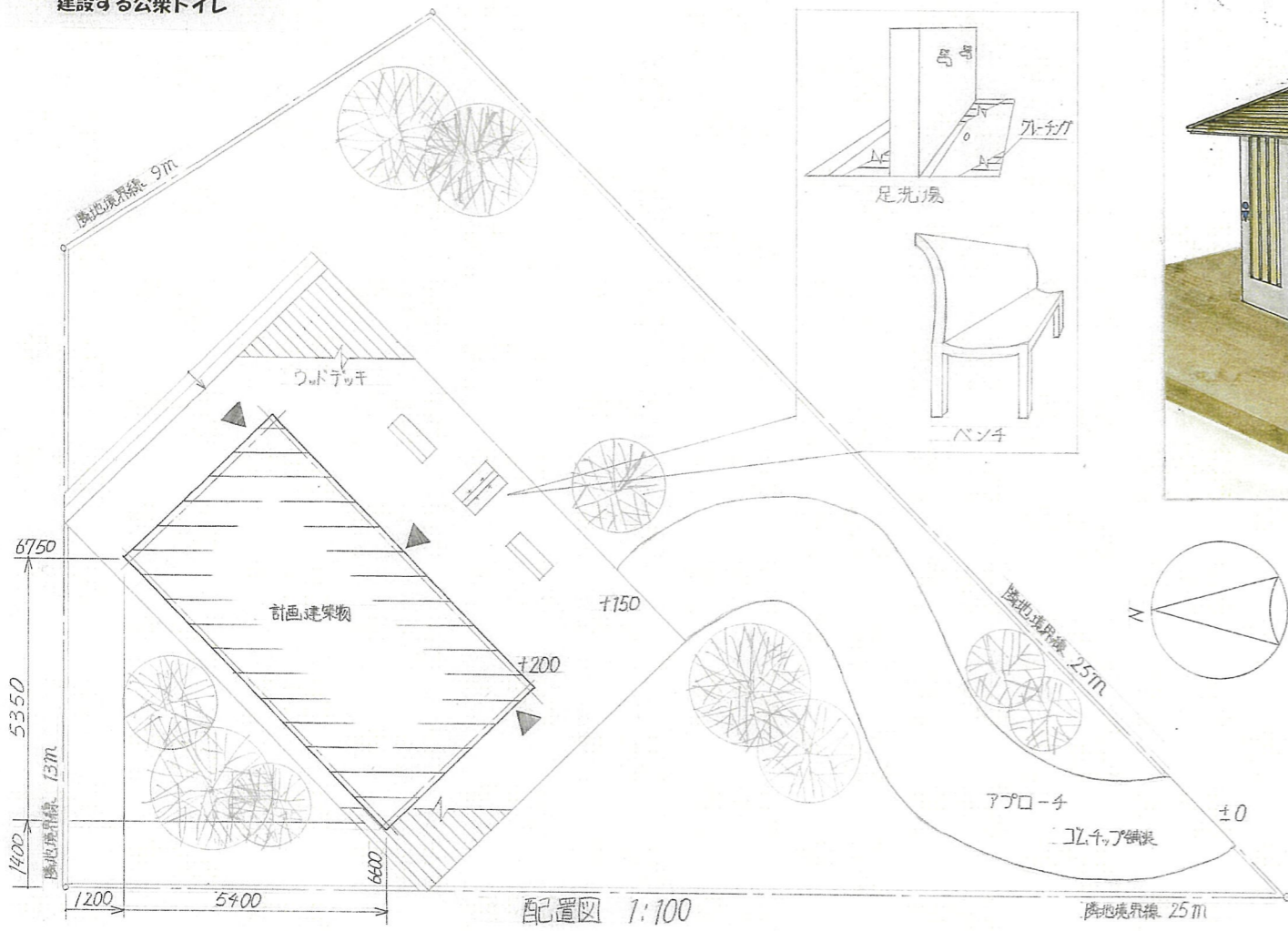


第10回建築デザインアワード  
四十万中央公園に  
建設する公衆トイレ



コンセプト

通気のための解放性とプライバシーの確保の両立を目指した計画をしました。妻側上部の外壁部分には通気のための開口部と目隠しのための木製縦格子を設けます。南東面の外壁部分にも木製縦格子を設けます。この縦格子は中央部のために型ガラスを設けることで格子の上下端部には隙間が開いており、通気とプライバシーの両立ができるように工夫しました。また、内装にも木材を用いることで、RC造の冷たい印象を和らげるデザインにしました。

面積表

面積種類	計算式 (単位m)	計
敷地面積		270m <sup>2</sup>
建築面積	7.5 × 4	30m <sup>2</sup>
延床面積	7.5 × 4	30m <sup>2</sup>
建ぺい率	30 ÷ 270 × 100	11.11%
容積率	30 ÷ 270 × 100	11.11%

風通しが良くなるように正面の外壁部分の木を縦格子状に配置します。木と木の間の隙間には、目隠しのために目線になる高さに、型ガラスを設け、上下端部の目線に入らない部分をお開けることでプライバシーは守りつつ、換気ができるようにしました。