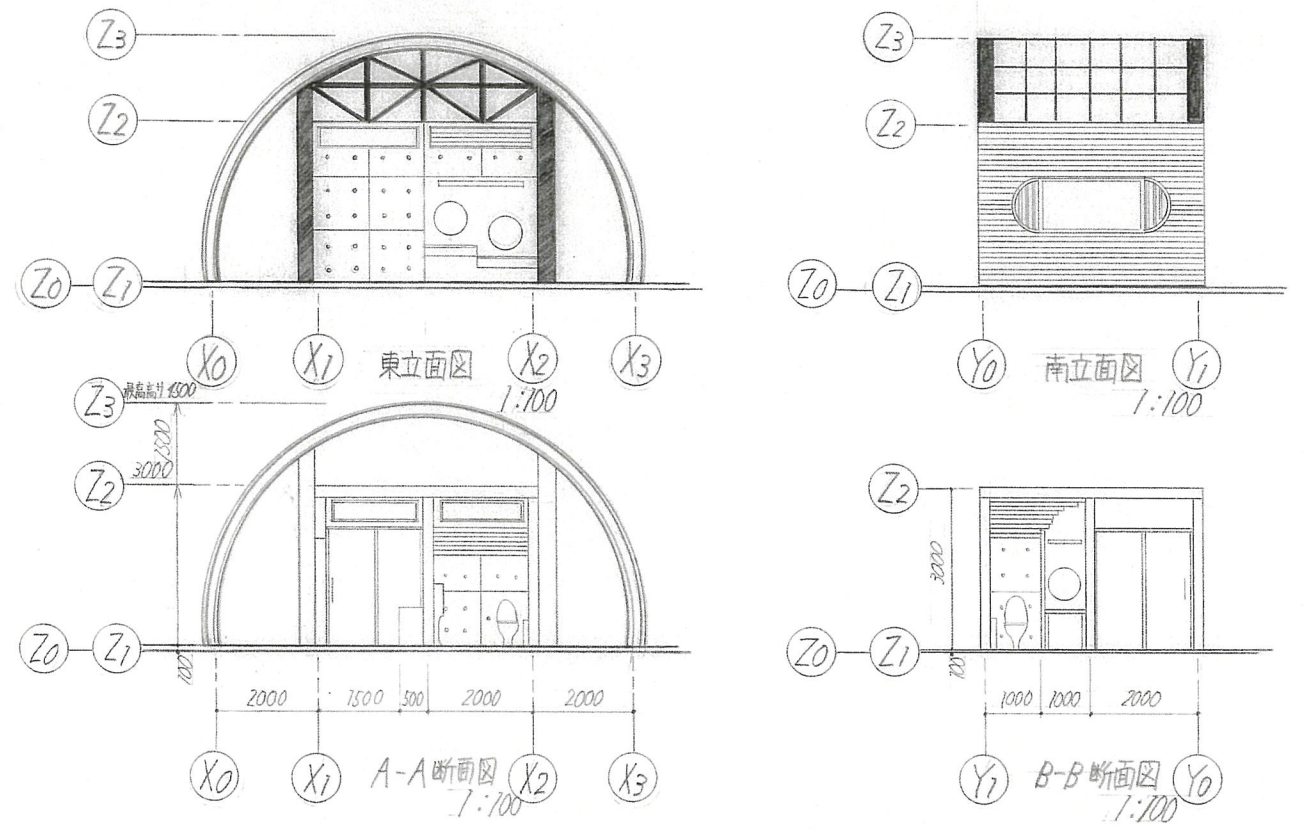
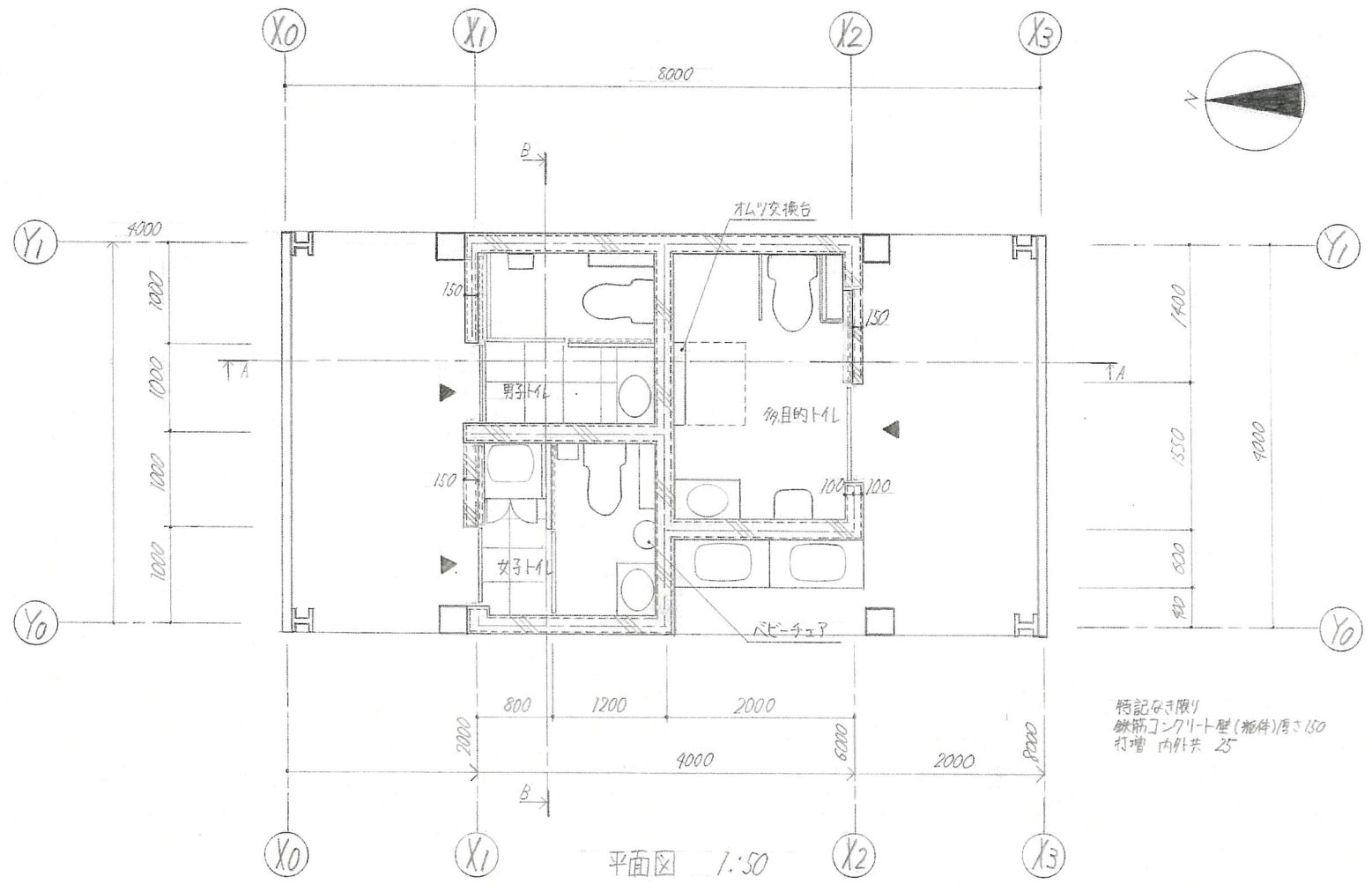
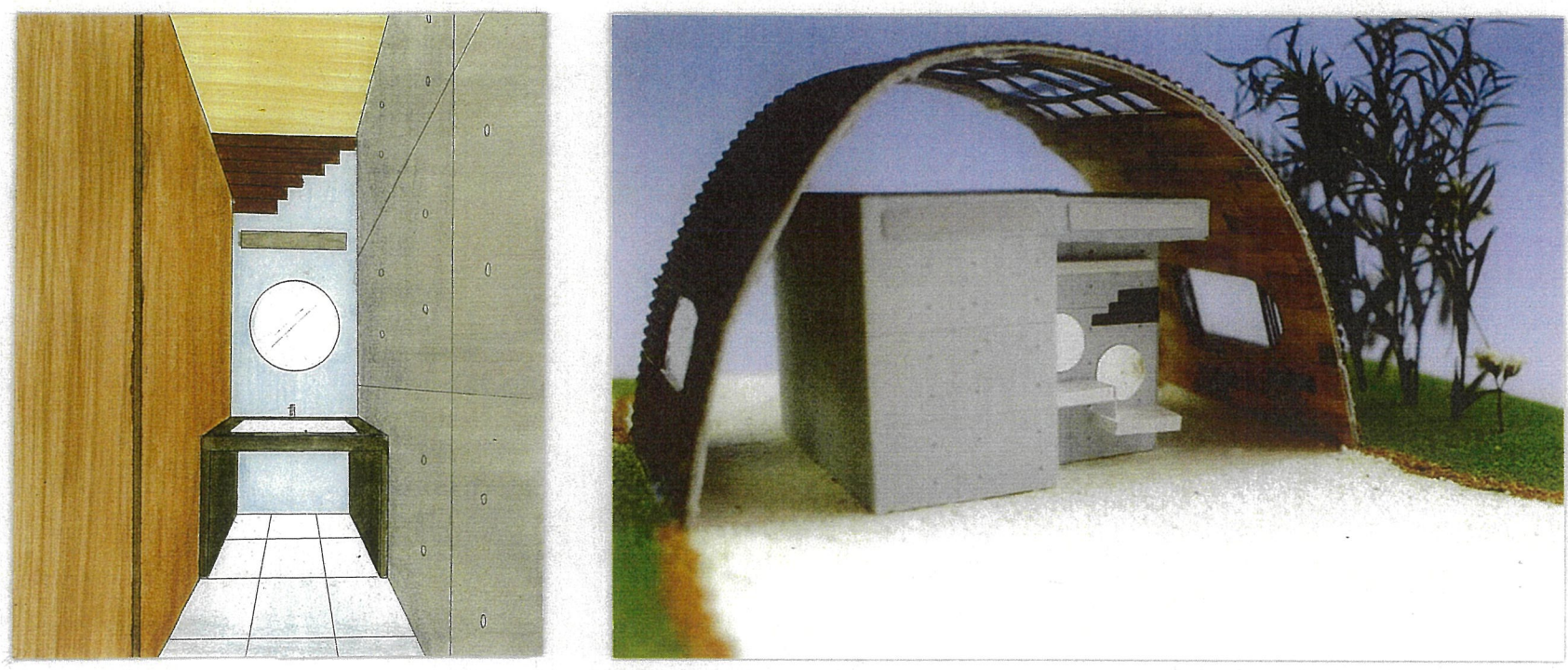
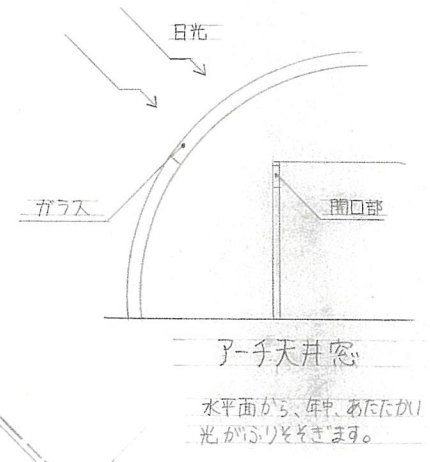
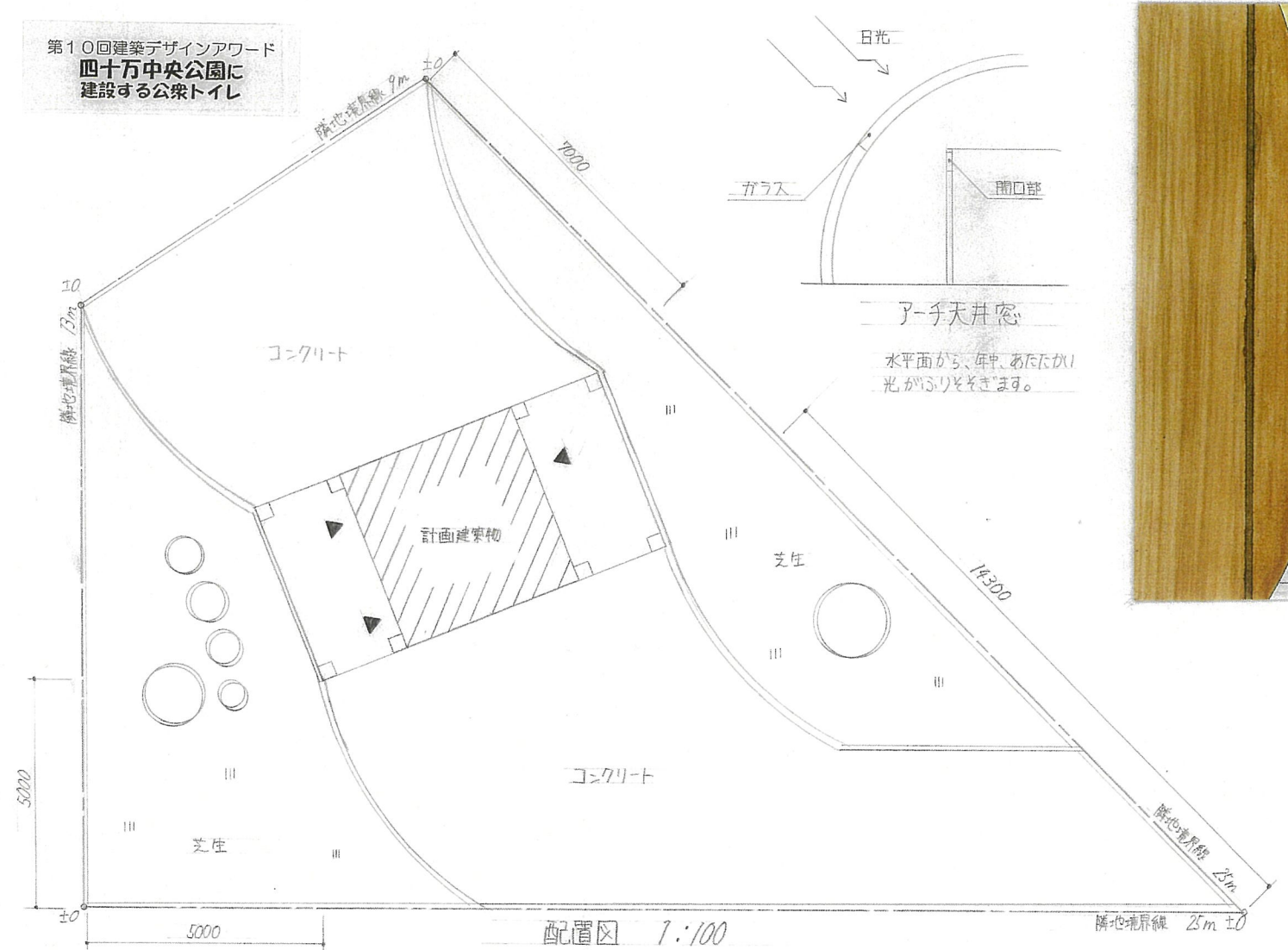


第10回建築デザインアワード
四十万中央公園に
建設する公衆トイレ



コンセプト
屋根をアーチ型にすることで、建物全体に、やわらかい印象を与えています。トンネルのようなアーチ内には、風が通り抜け、トイレ内の湿気や臭気を取り除くことができます。アーチの内側は、木張り仕上げで、自然との調和を感じさせる空間になっています。外壁側には小さい子供も手が洗えるように2種類の高さの手洗い場を設けてあります。アーチの天井はガラス張り、トイレ内にもあたたかい光がふりそそぎます。扉はすべて引き戸です。ベビーカーや車いすの人でも、後ろに下がらなくても入ることができます。

面積種類	計算式(単位m)	計
敷地面積		270 m ²
建築面積	4m X 8m = 32m ²	32 m ²
延床面積	4m X 8m = 32m ²	32 m ²
建ぺい率	32m ² ÷ 270m ² = 0.1185	11.85 %
容積率	32m ² ÷ 270m ² = 0.1185	11.85 %

特記すべき限り
鉄筋コンクリート壁(断熱)厚さ150
打埋 内寸法 25