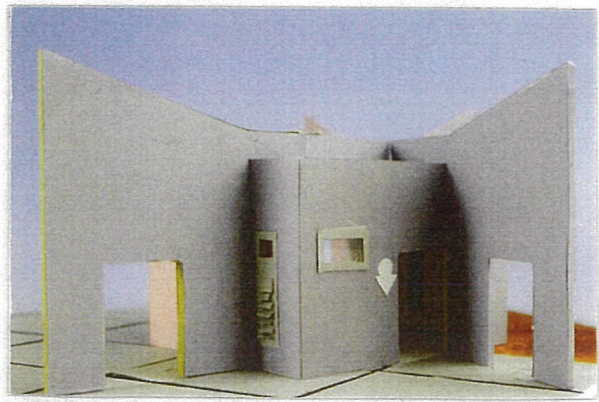
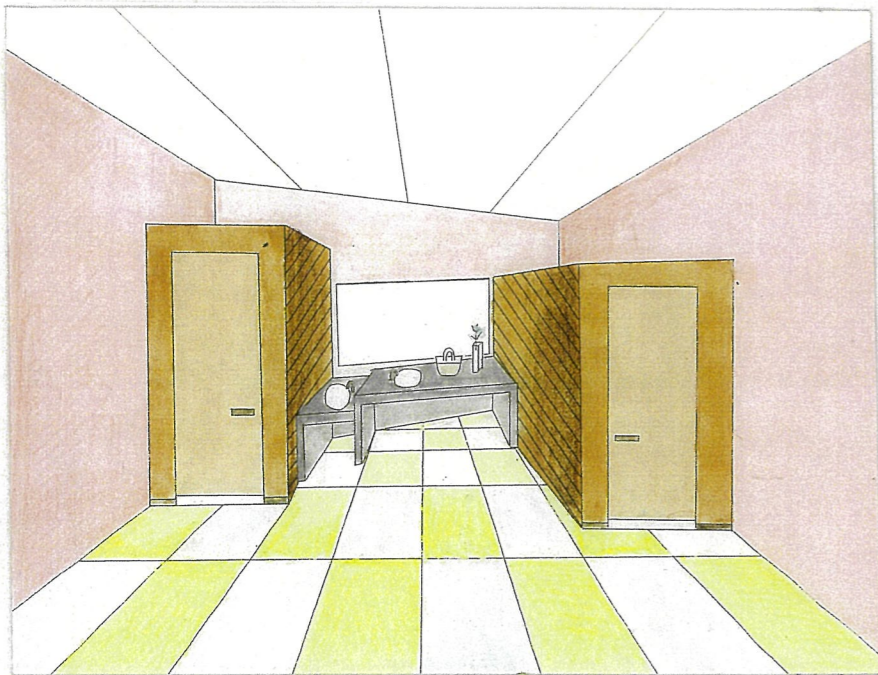


第10回建築デザインアワード
四十万中央公園に
建設する公衆トイレ



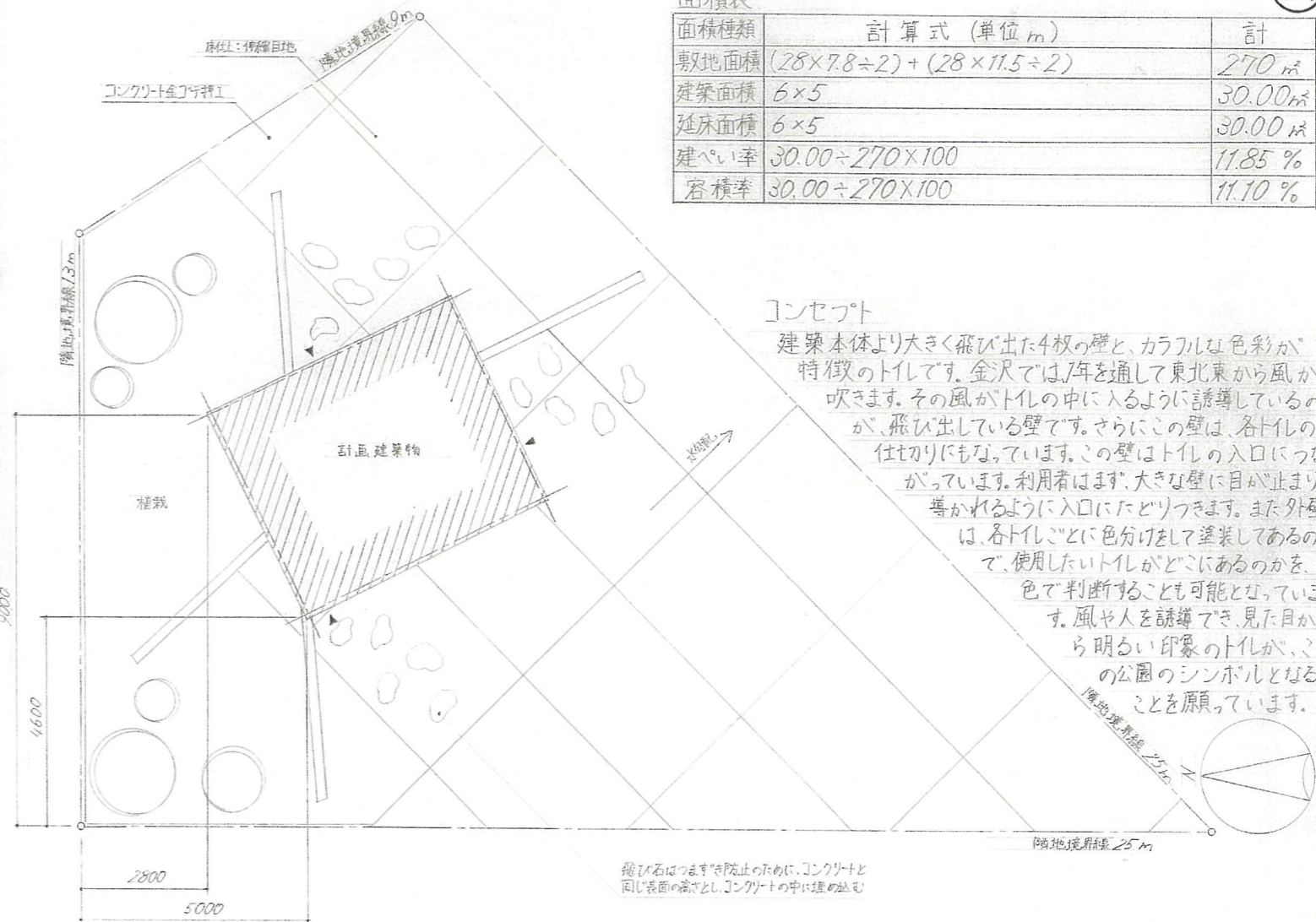
内観
内壁を各トイレごとに色分けしました。
男子トイレ：青
女子トイレ：桃
多目的トイレ：赤

外観

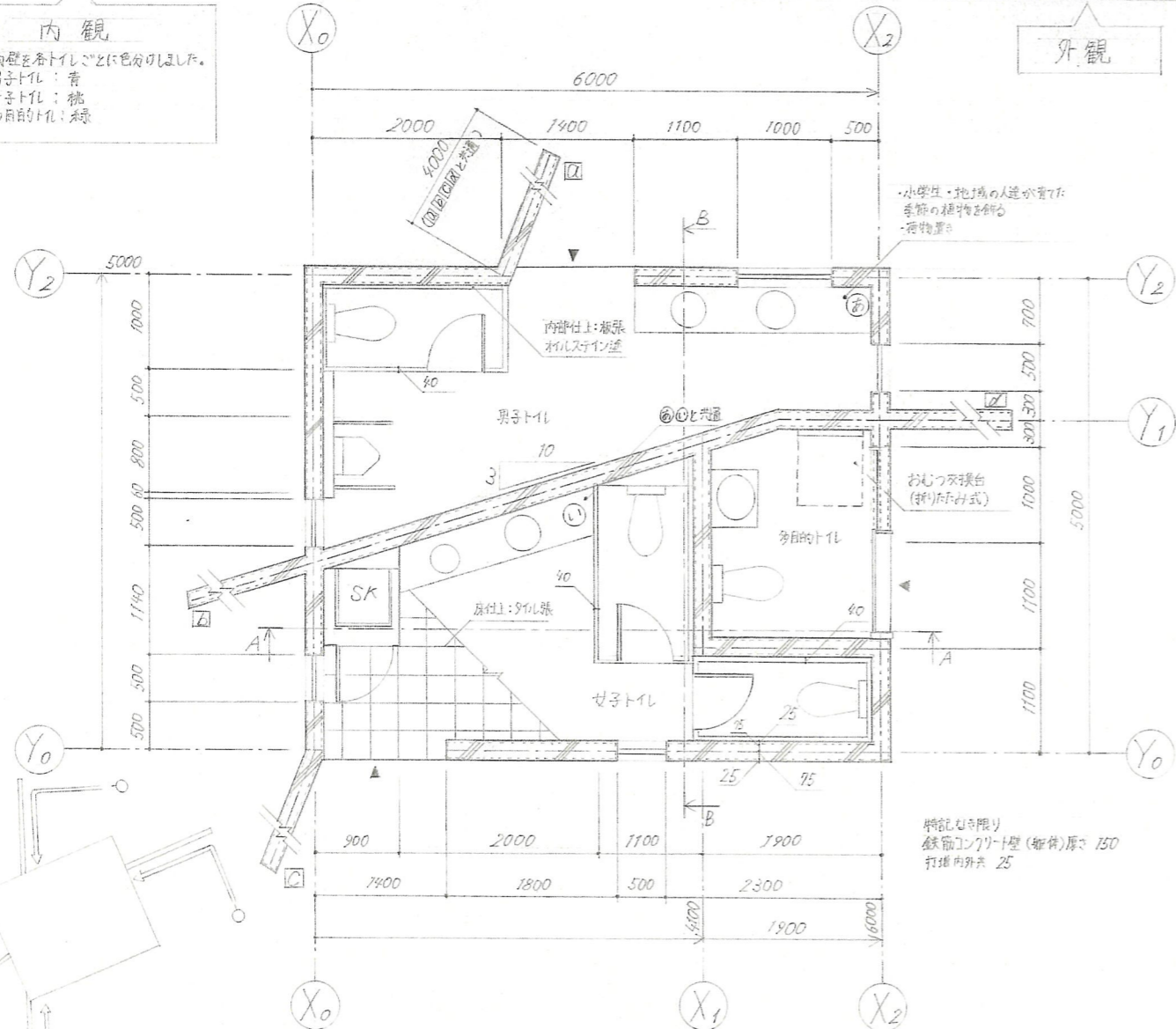
面積表

面積種類	計算式 (単位 m)	計
敷地面積	$(28 \times 7.8 \div 2) + (28 \times 11.5 \div 2)$	270 m ²
建築面積	6 × 5	30.00 m ²
延床面積	6 × 5	30.00 m ²
建ぺい率	$30.00 \div 270 \times 100$	11.85 %
容積率	$30.00 \div 270 \times 100$	11.10 %

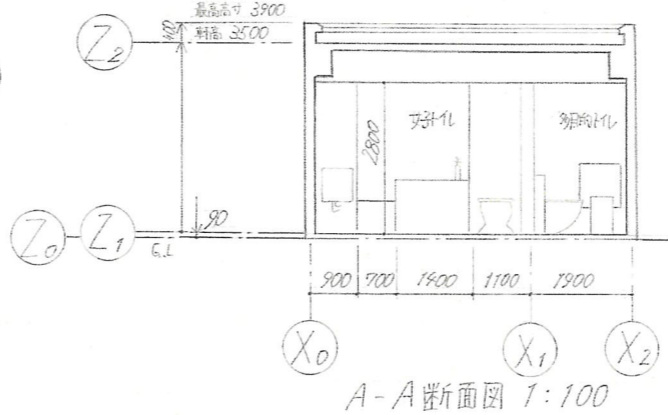
コンセプト
建築本体より大きく飛び出した4枚の壁と、カラフルな色彩が特徴のトイレです。金沢では、海を通して東北東から風が吹きます。その風がトイレの中に入るように誘導しているのが、飛び出している壁です。さらにこの壁は、各トイレの仕切りにもなっています。この壁はトイレの入口につながっています。利用者はまず、大きな壁が目が止まり、導かれるように入口にたどりつきます。また外壁は、各トイレごとに色分けをして塗装してあるので、使用したいトイレがどこにあるのかを、色で判断することも可能となっています。風や人を誘導でき、見た目から明るい印象のトイレが、この公園のシンボルとなることを願っています。



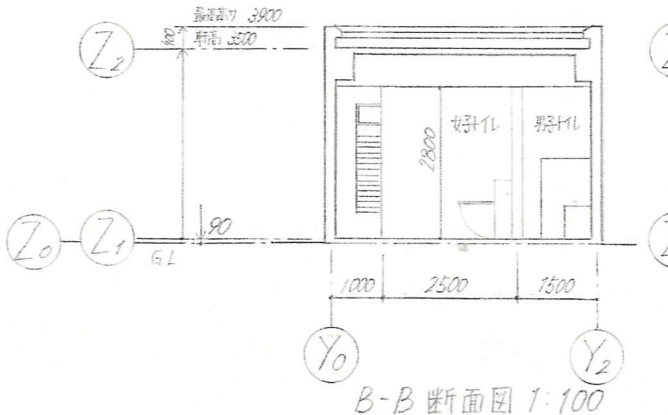
全体配置図 1:100



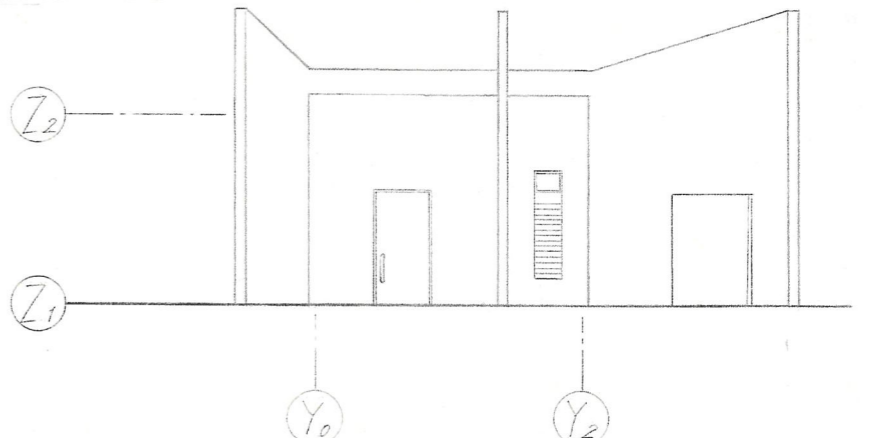
平面図 1:50



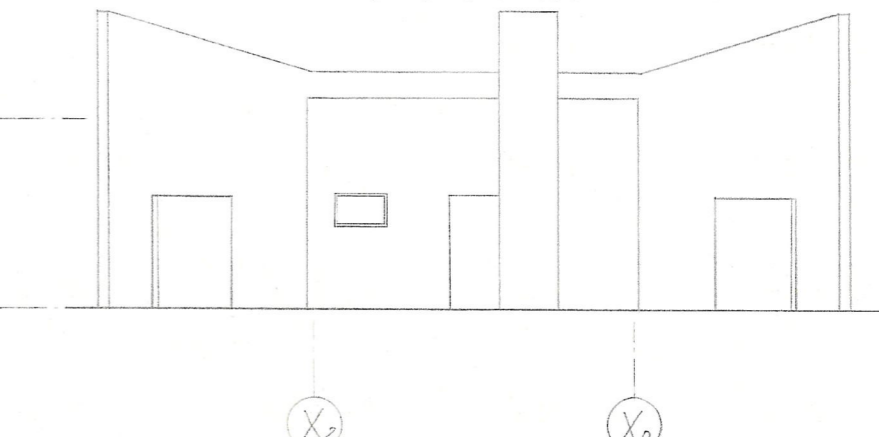
A-A 断面図 1:100



B-B 断面図 1:100



南立面図 1:100



東立面図 1:100

← :利用者の視線・動線