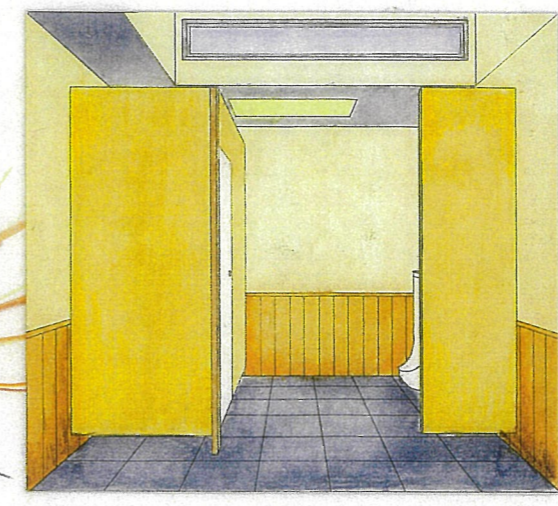
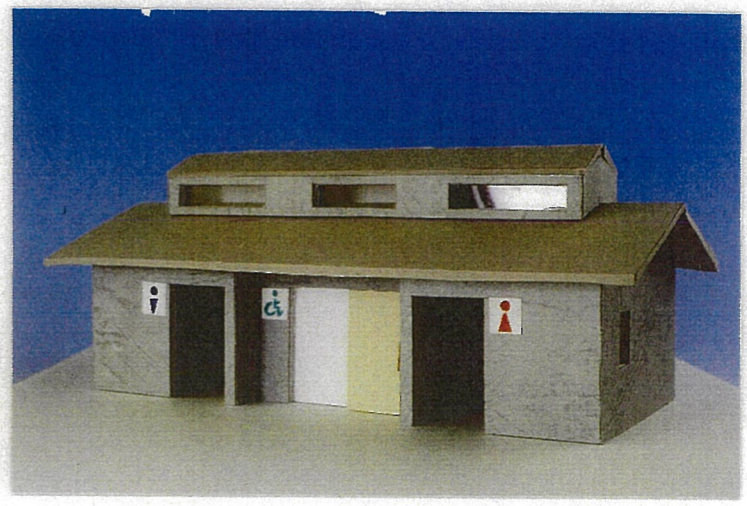


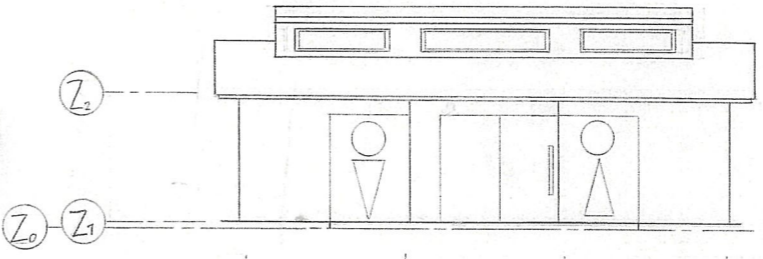
越屋根による採光システム
越屋根によって高い位置からの採光が出来る



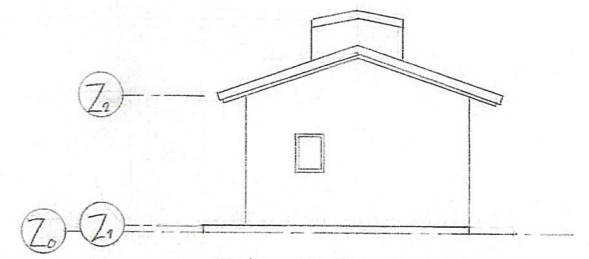
内観パース



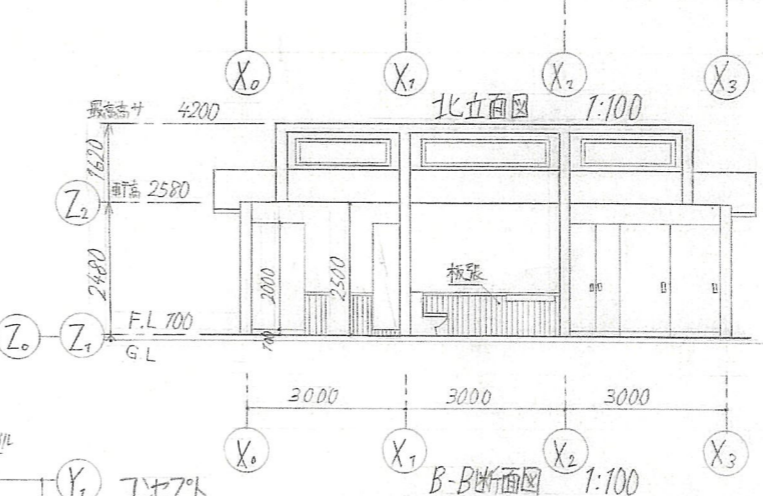
外観模型



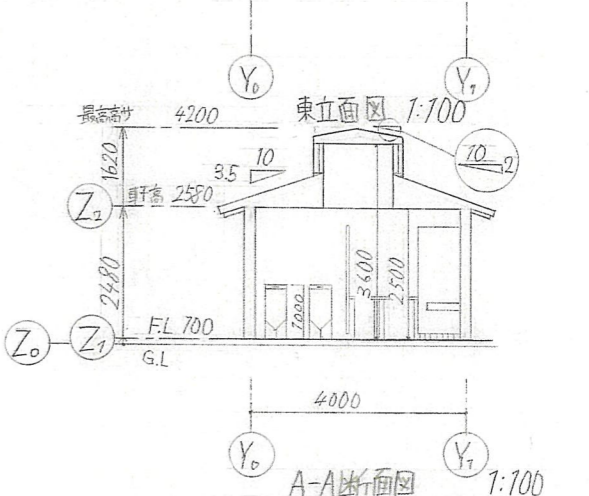
北立面図 1:100



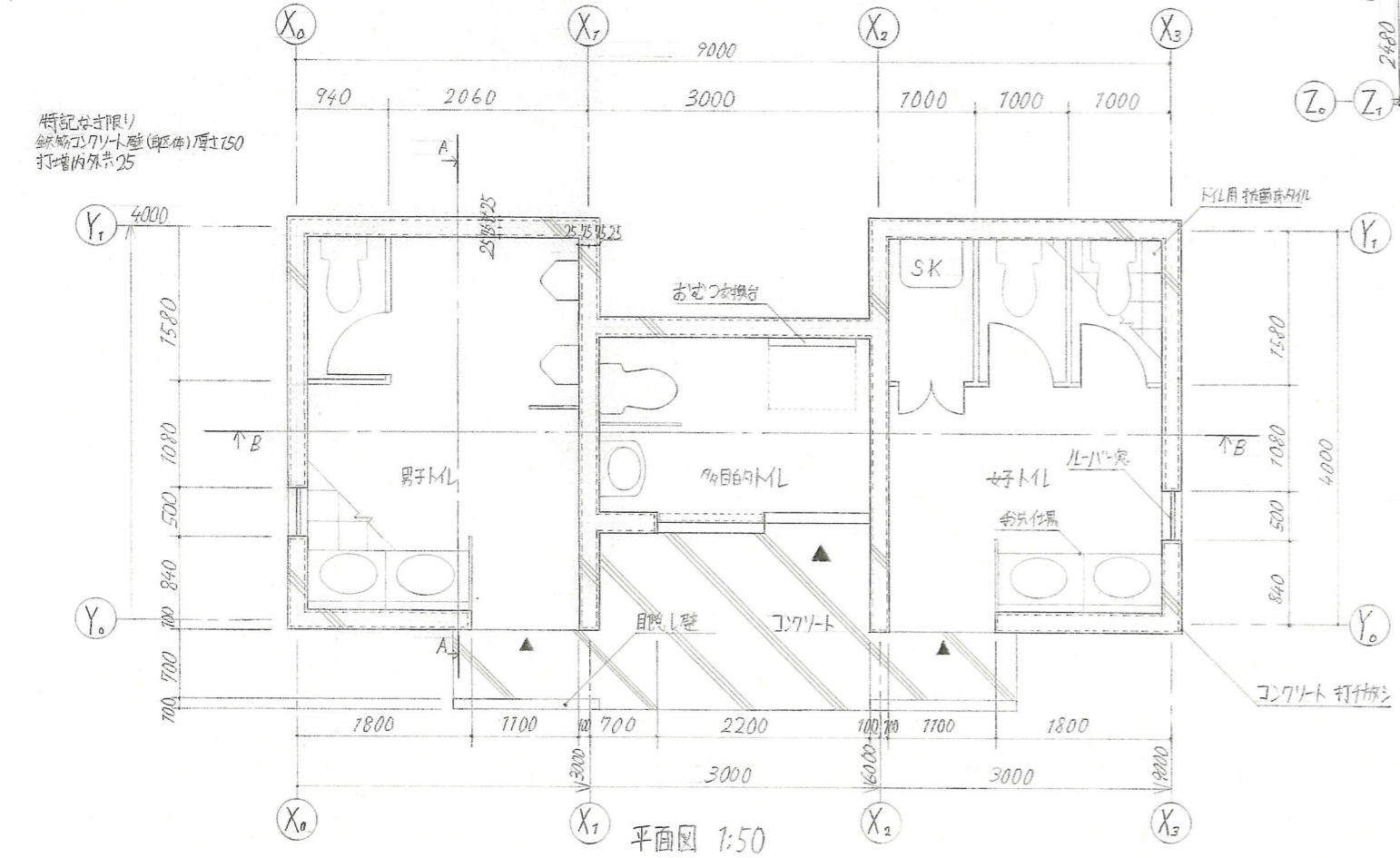
東立面図 1:100



B-B断面図 1:100



A-A断面図 1:100



平面図 1:50

暖色をXインに使うことで、明るい雰囲気を持たせた。床は明度、彩度の低い色にし、汚れが目立ちにくいようにした。特にこだわった点は、越屋根にサイドにはめ殺し窓を設けることで高い位置からの採光を可能にし、照明だけでなく自然光で部屋全体を照らすことができるようにした。その際に軒を無くすることでさらに光を取り入れやすくした。また、プライバシーを守るために、入口の前には目隠し壁を設置し、トイレ、手洗い場の横にはしりを設置した。しりを設置することで風通しが悪くならないようにし、個室の壁と床に少しすき間を設けた。

面積表	面積の種類	計算式 (単位 m)	計
	敷地面積		270 m ²
	建築面積	3×4×2+4×3	32 m ²
	延床面積	3×4×2+4×2	30 m ²
	建坪比率	32÷270×100	11.85 %
	容積率	30÷270×100	11.11 %