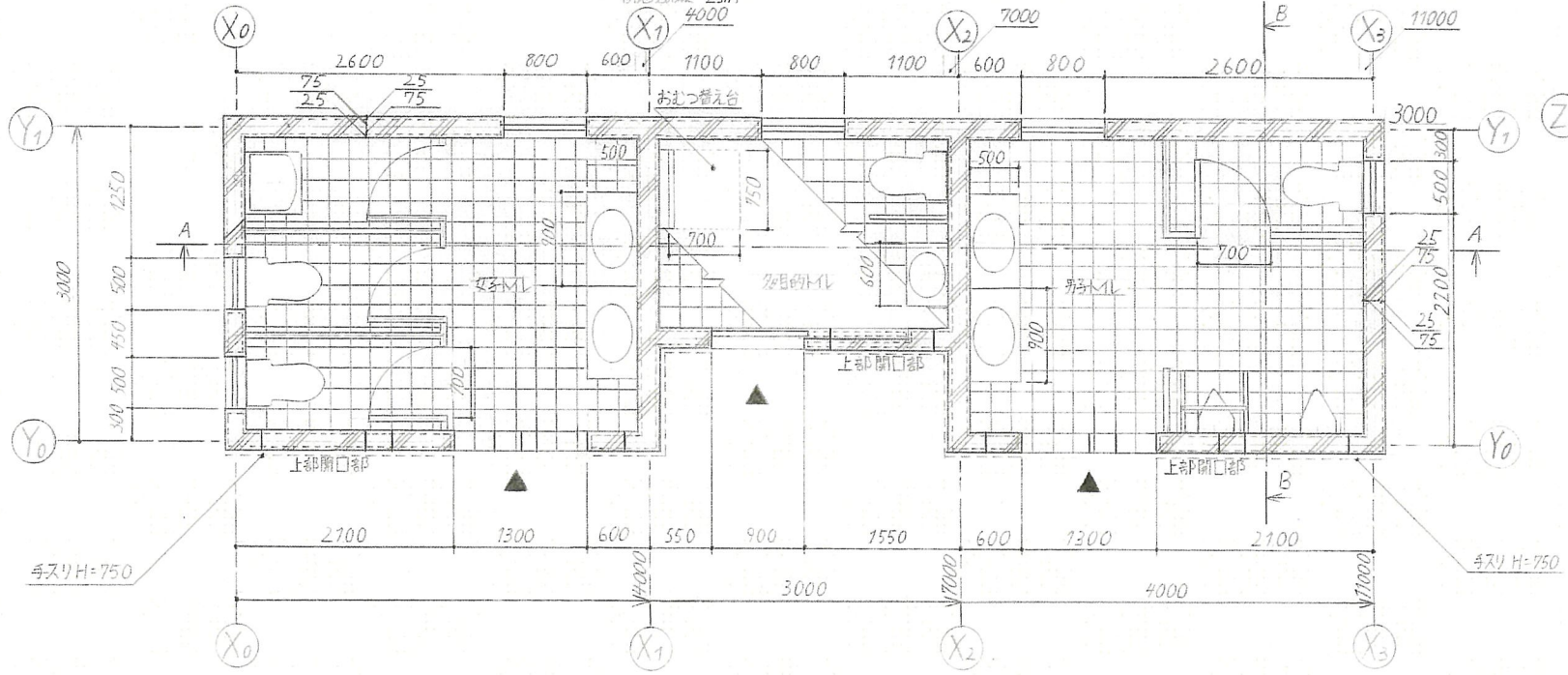
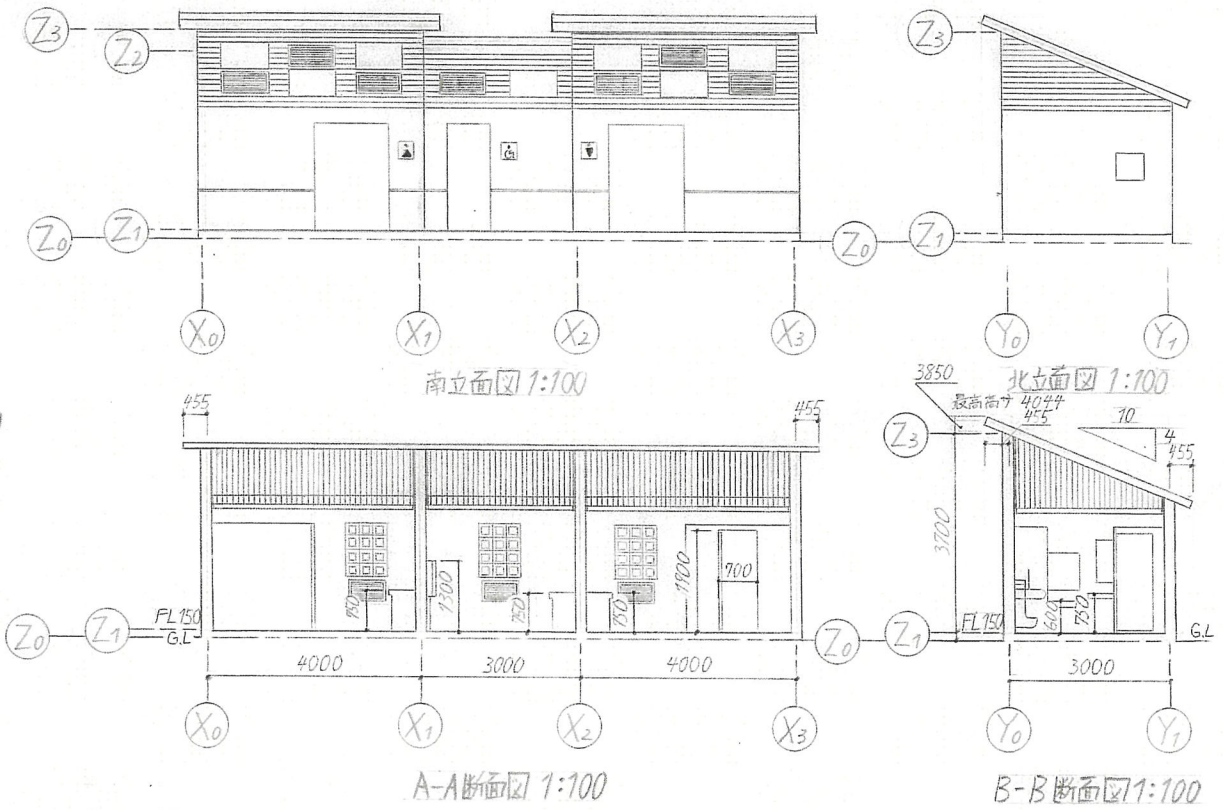
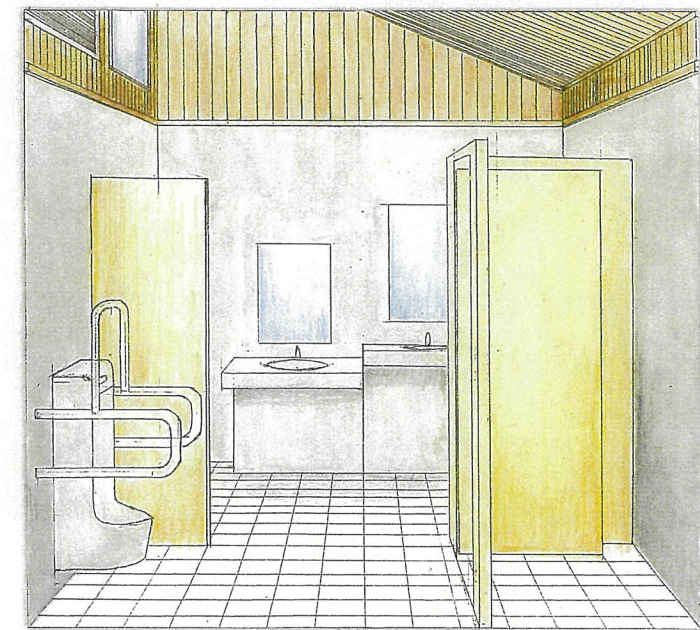
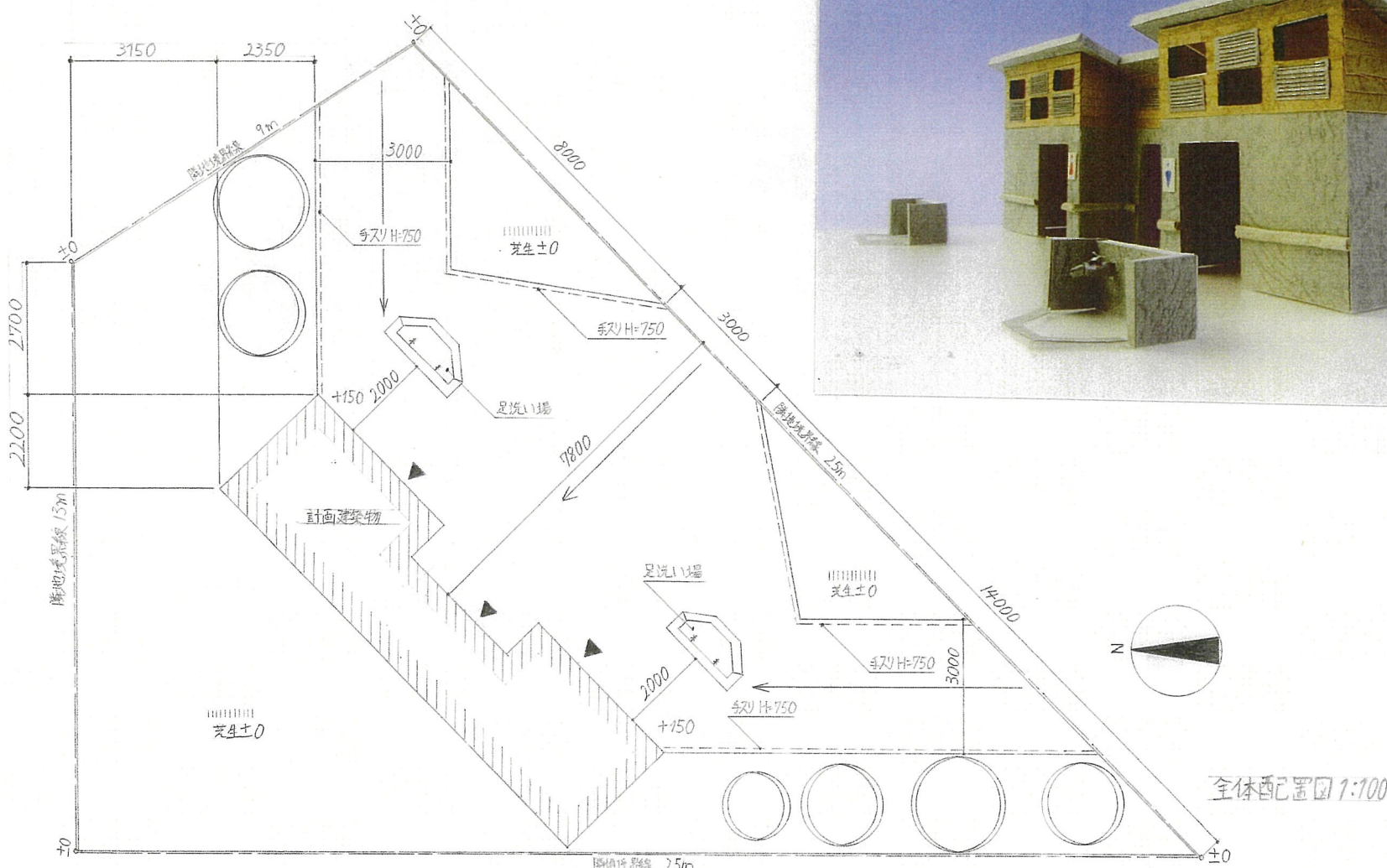


第10回建築デザインアワード
 四十万中央公園に
 建設する公衆トイレ



平面図 1:50

・特記なき限り
 鉄筋コンクリート壁(軸間厚3150)
 打層内外共 25

コンセプト

入口は、幅を大きくし、混雑しているなかでも余裕をもって出入りが出来ます。トイレ内も、並列して歩ける程の幅で、窮屈に感じさせないようになっています。手洗い場は、高さの違いを設けるため、大人用と子供用の2つあります。男トイレは、扉の無い「入口」で、各個室、屋上、より多くの窓と換気口があり、トイレ全体に光と新鮮な空気が行き渡ります。トイレの外には、通路にそって手入りを付け、また、トイレ内の手洗い場とは別に、泥やゴミを落とすための洗い場があります。

面積表

面積種類	計算式 (m)	計
敷地面積		270 m ²
建築面積	4X3+3X2+4X3	30 m ²
延べ面積	4X3+3X2+4X3	30 m ²
建ぺい率	30/270	11%
容積率	30/270	11%