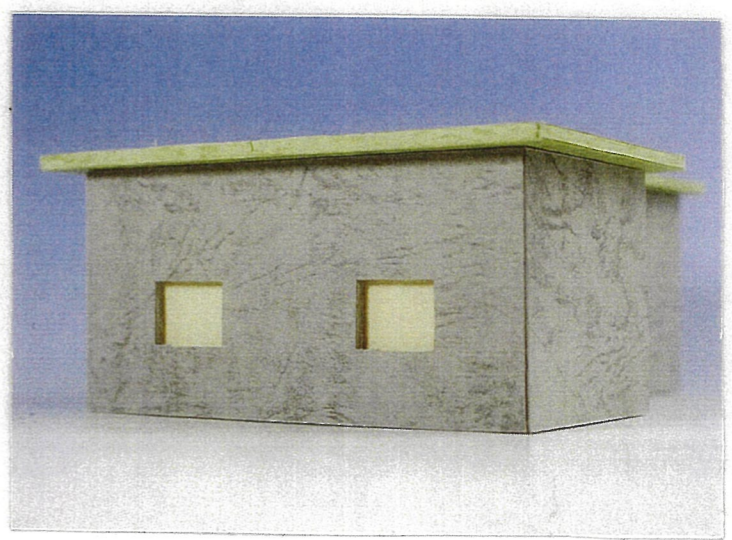
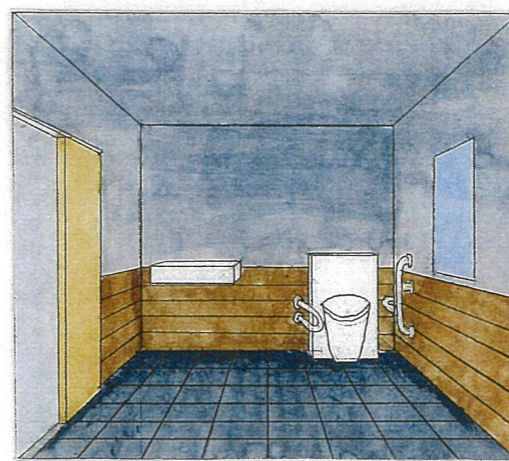
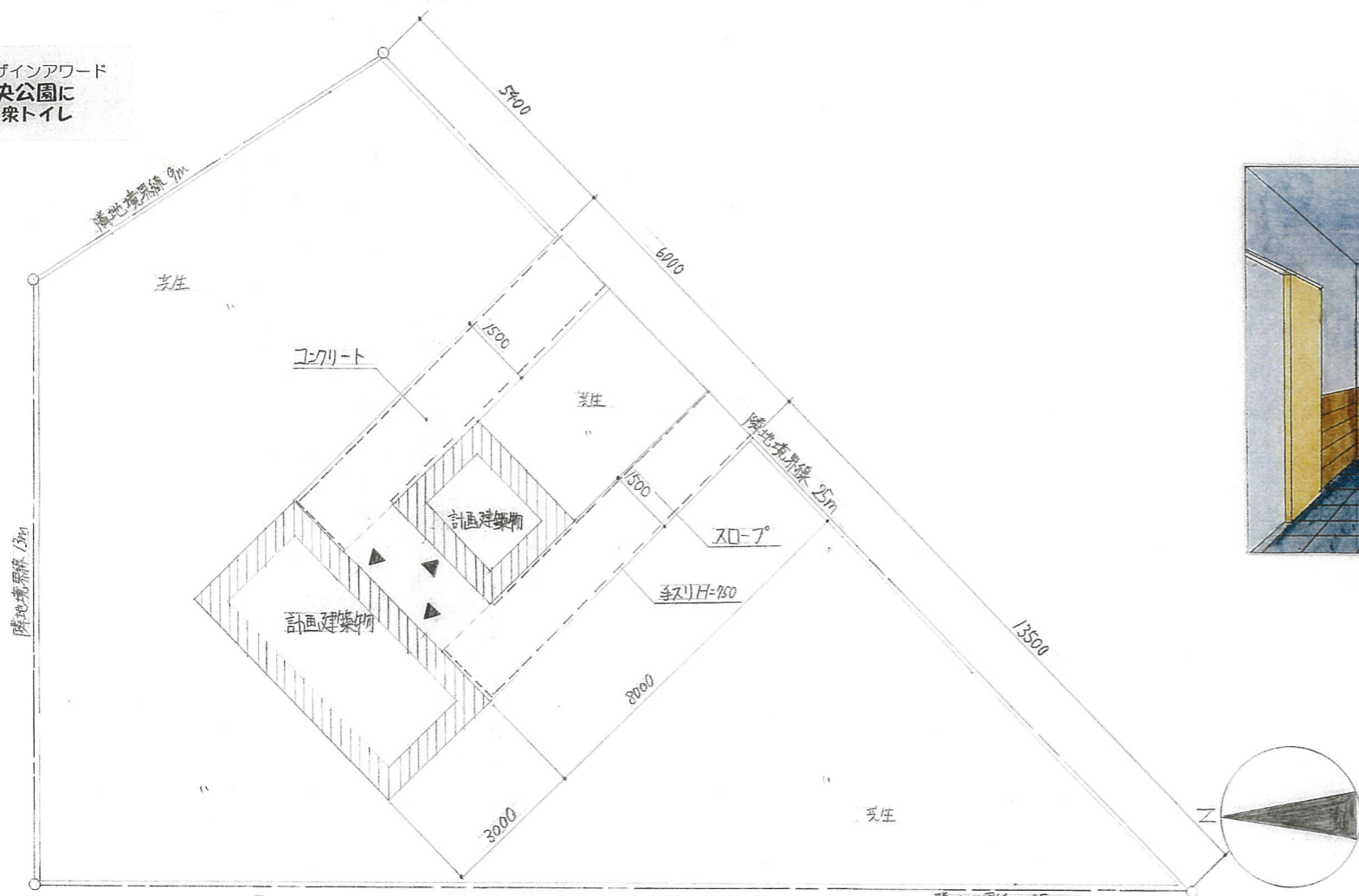
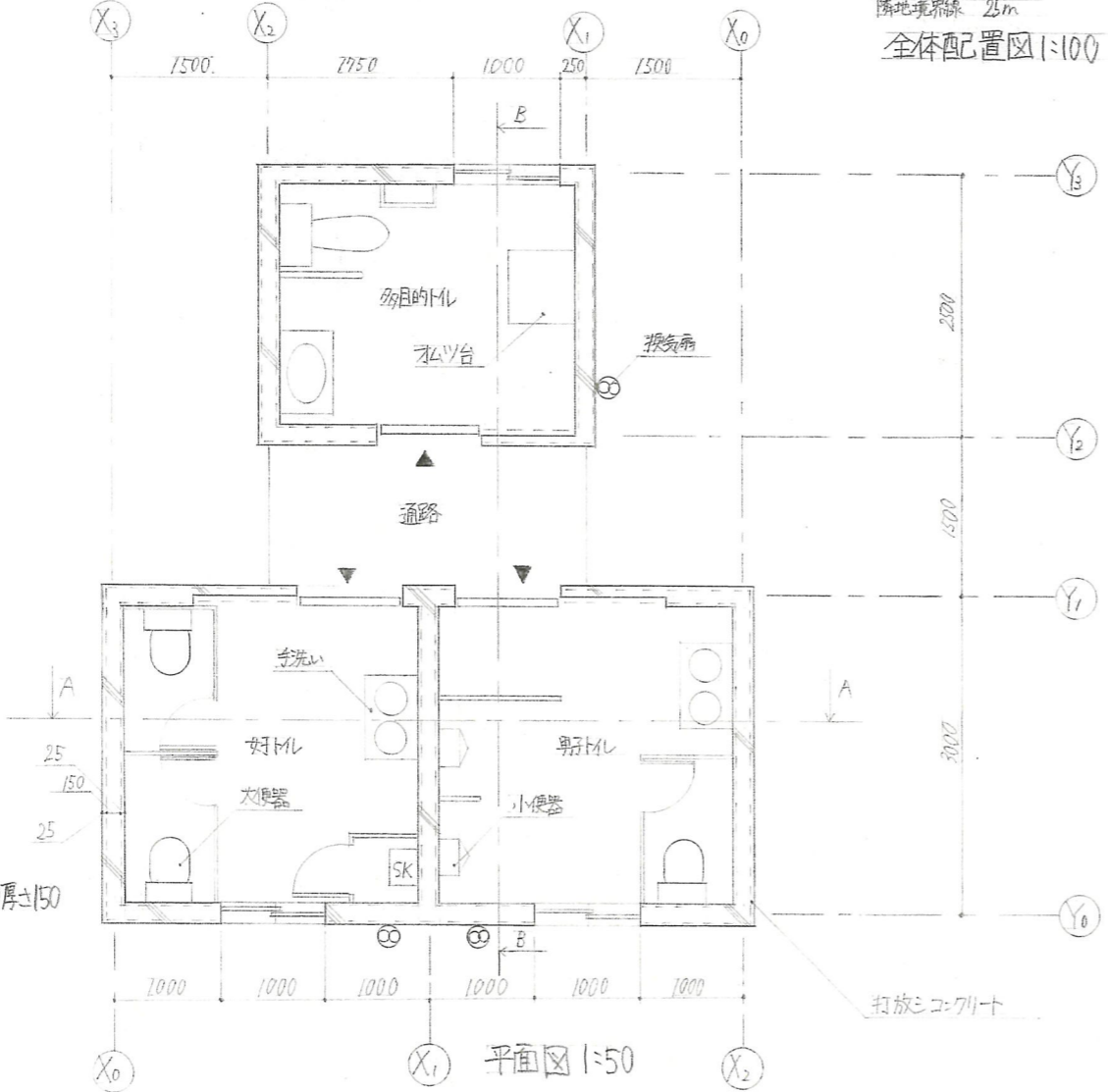


第10回建築デザインアワード
四十万中央公園に
建設する公衆トイレ



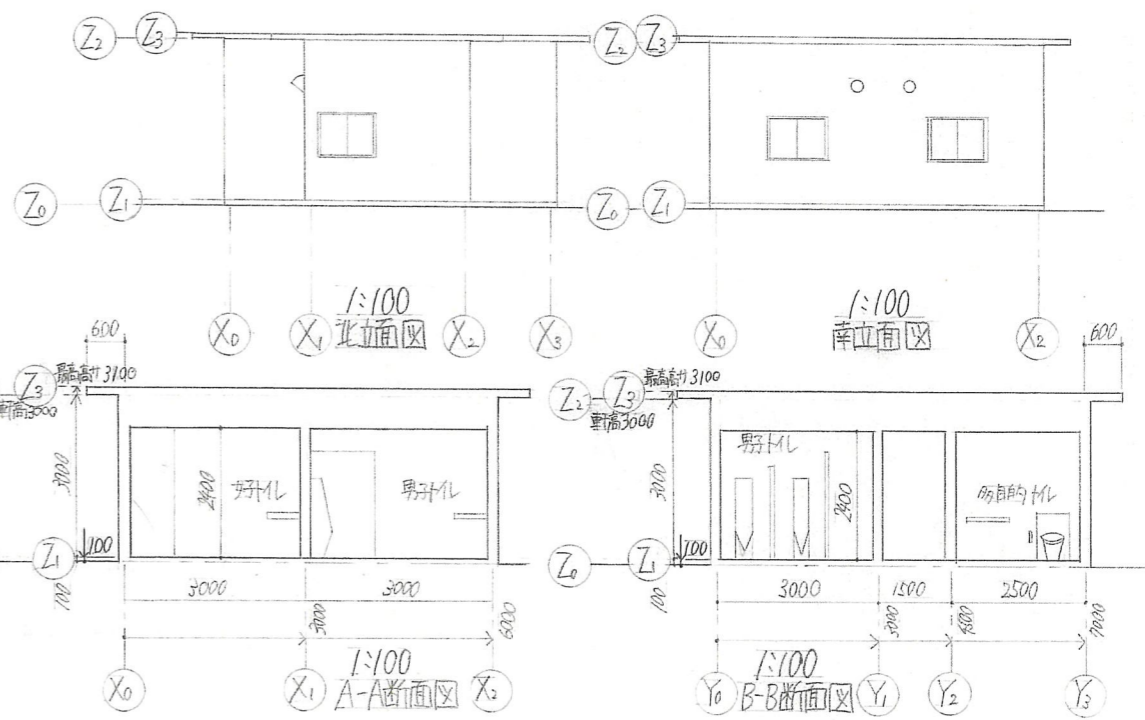
隣地境界線 25m
全体配置図 1:100



鉄筋コンクリート壁(躯体厚さ150
打増内外共25)

打放しコンクリート

平面図 1:50



コンセプト

公衆トイレは複数の人が使う場所であり、人達した時に肩がぶつかるのは嫌なので、柱遣い
いそうな所は2m以上の幅をとりました。トイレの個室は圧迫感をあたえないように奥行を
1.5mとしました。トイレの内装は派手な色を使うと落ち着かないと思い、壁と床を明るめの紺色に
しました。壁全面を木で仕上げると思えば殺風景になると思い、トイレの内壁の下側70cmの高さまで
木で仕上げました。子どもや老人でも使いやすいよう、扉の取手や手洗い場を床から60cmの高さ
に用いました。

面積表

面積種類	計算式(単位m)	計
敷地面積	$19.4 \times 5.1 \div 2 + 19.4 \times 23 \div 2$	270.00 m ²
建築面積	$3 \times 3 \times 2 + 2.5 \times 3 + 1.5 \times 3$	30.00 m ²
延床面積	$3 \times 3 \times 2 + 2.5 \times 3$	25.50 m ²
建ぺい率	$30 \div 270 \times 100$	11.11 %
容積率	$22.5 \div 270 \times 100$	8.3 %