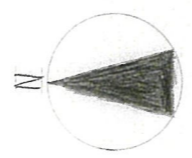
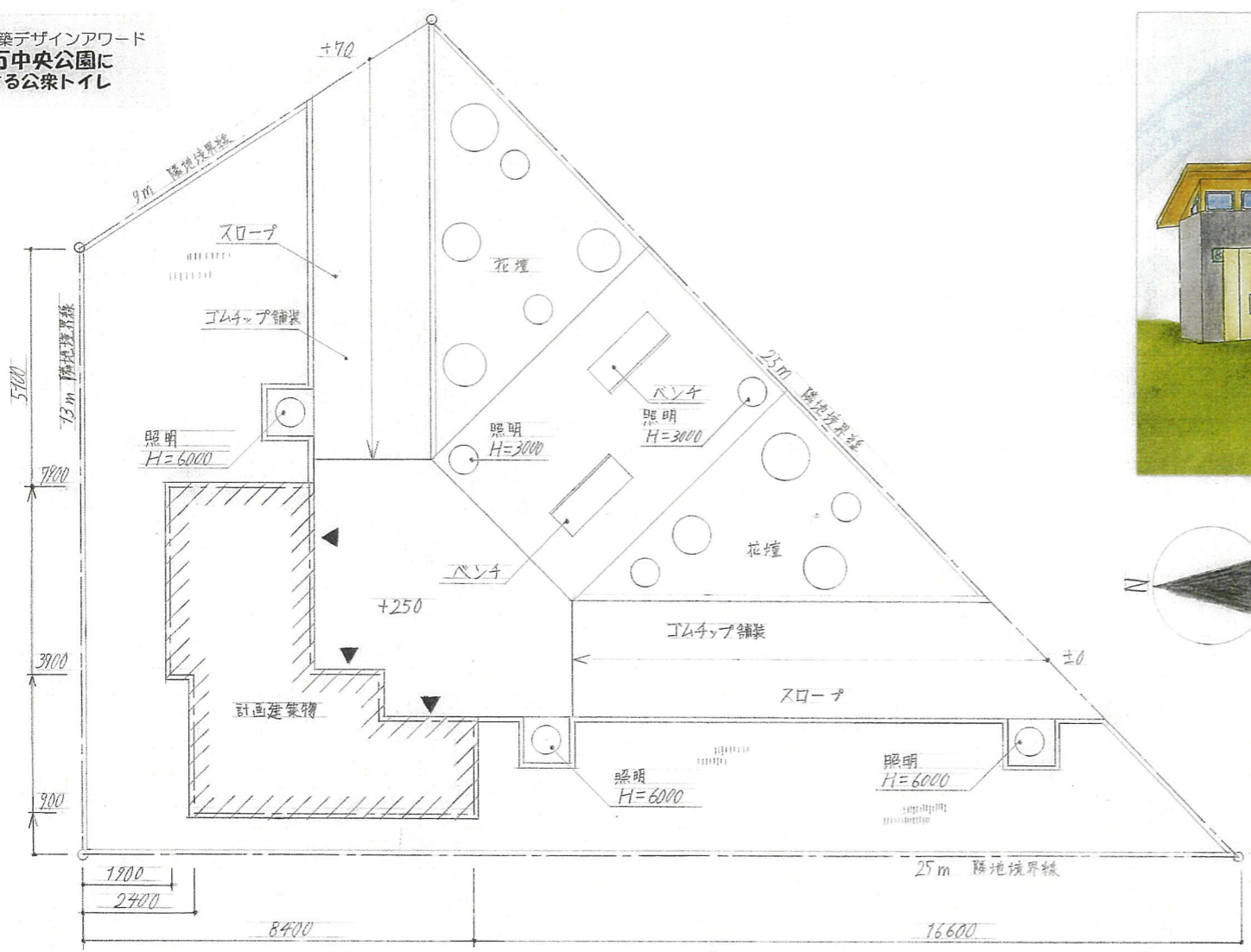
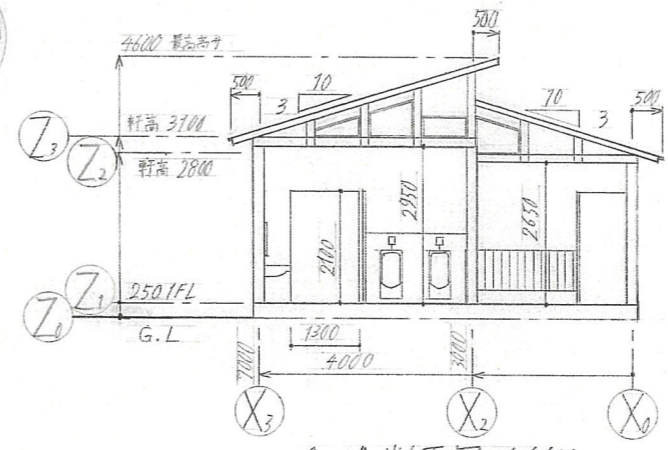
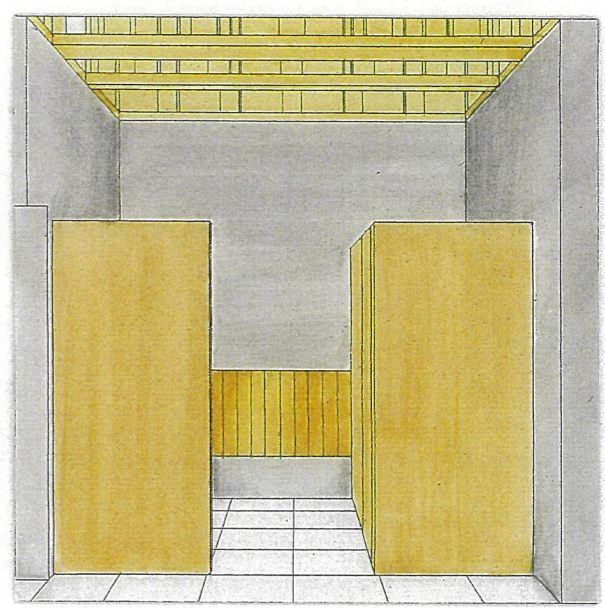
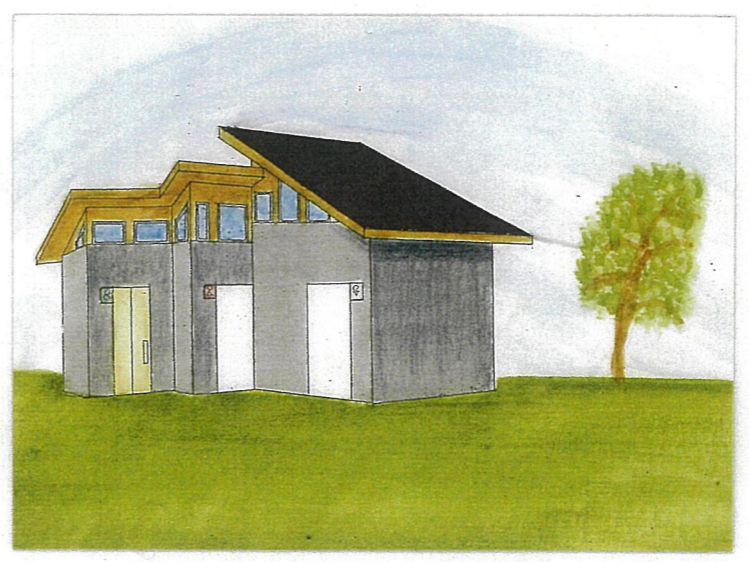


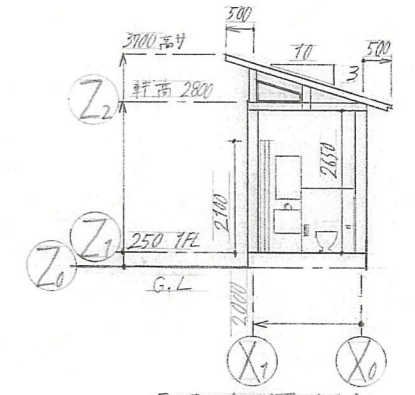
第10回建築デザインアワード
四十万中央公園に
建設する公衆トイレ



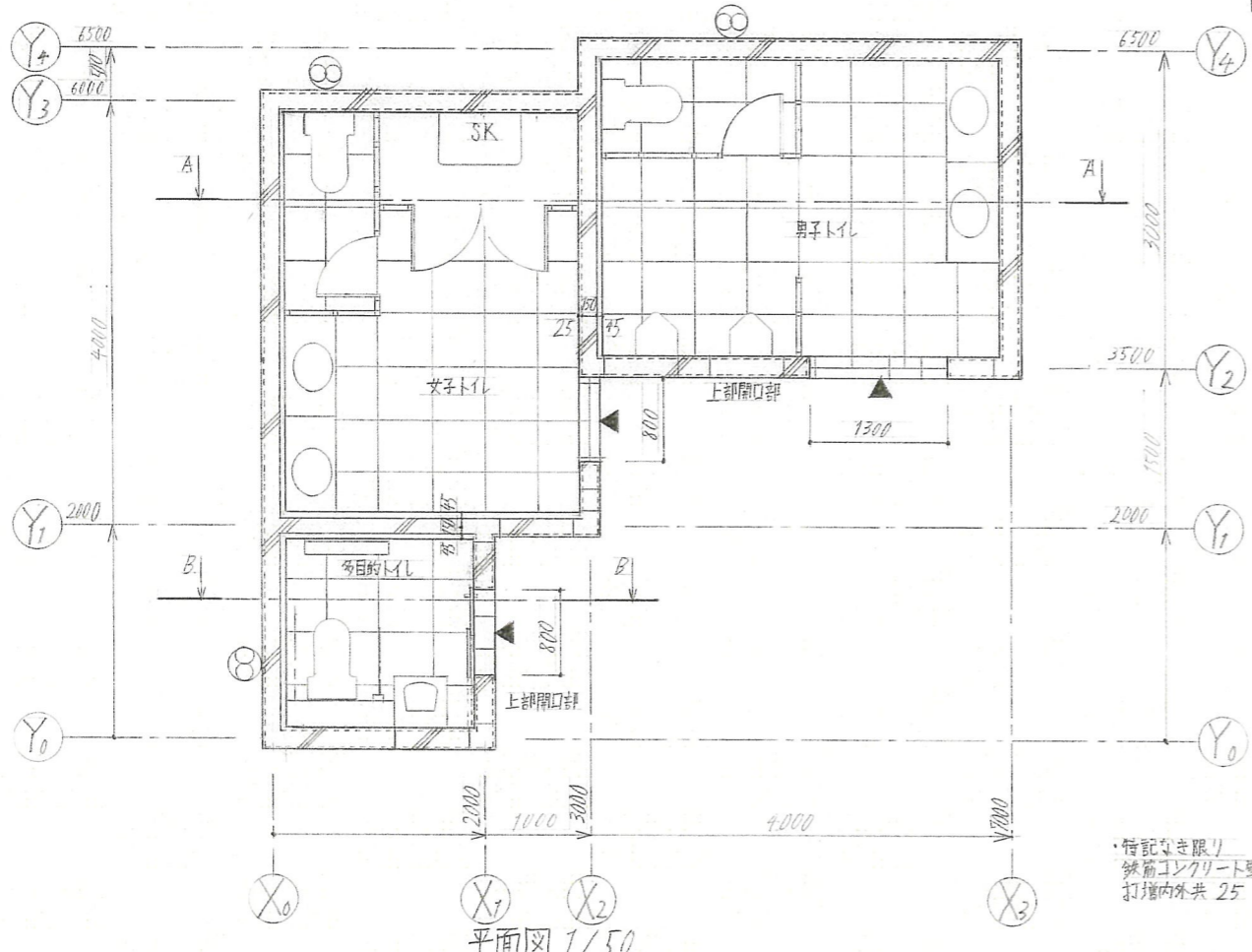
西配置図 1/100



A-A 断面図 1/100

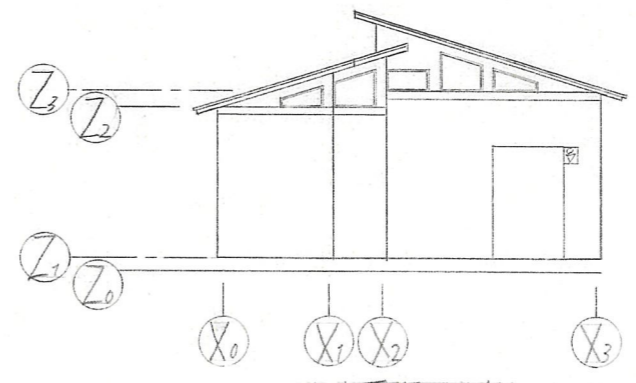


B-B 断面図 1/100

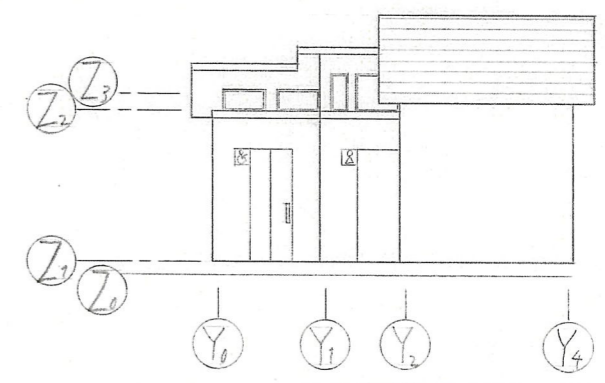


平面図 1/50

・特記なき限り
鉄筋コンクリート壁(躯体)厚さ150
打掃内外共 25



南立面図 1/100



東立面図 1/100

コンセプト

光を多く取り入れ、木を近くで感じられることをコンセプトに設計しました。そのため、各トイレの南面に高窓を設けて光を奥にも届くようにしました。トイレ内を換気するために、各トイレに換気扇を設けました。腰壁や個室トイレの仕切り板に木を用いて目線の高さで木を感じられるようにしました。また、天井は板をはらずに小屋組を見せて目線より上の高さでも木を見せることで室全体で木を感じられるようにしました。手洗いは高さが異なるものを取り付けてユニバーサルデザインにしました。

面積表

面積種類	計算式 (単位 m)	計
敷地面積		270 m ²
建築面積	4×3×2 + 2×2	28 m ²
延床面積	4×3×2 + 2×2	28 m ²
建ぺい率	28 ÷ 270 × 100	10.37 %
容積率	28 ÷ 270 × 100	10.37 %