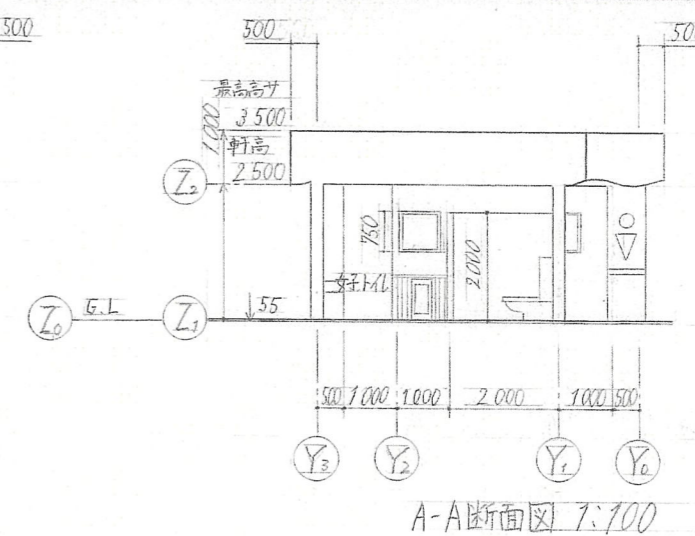
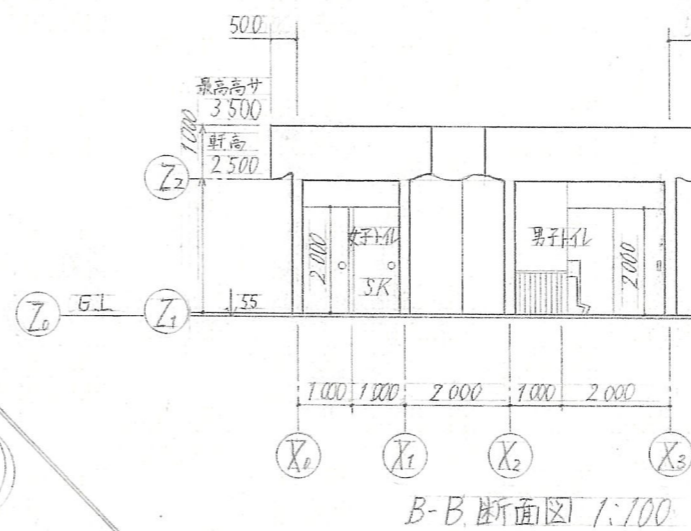
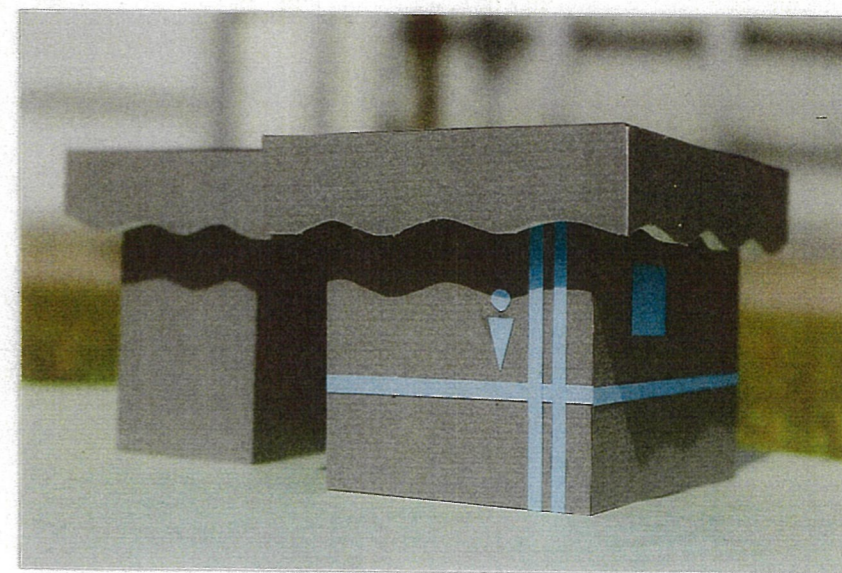
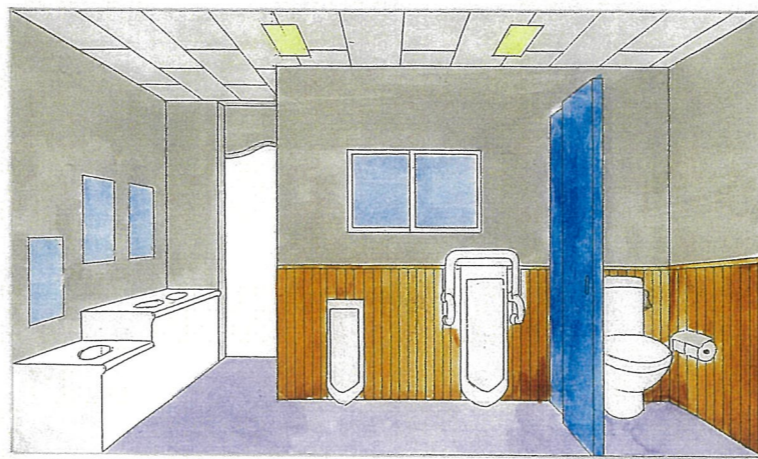
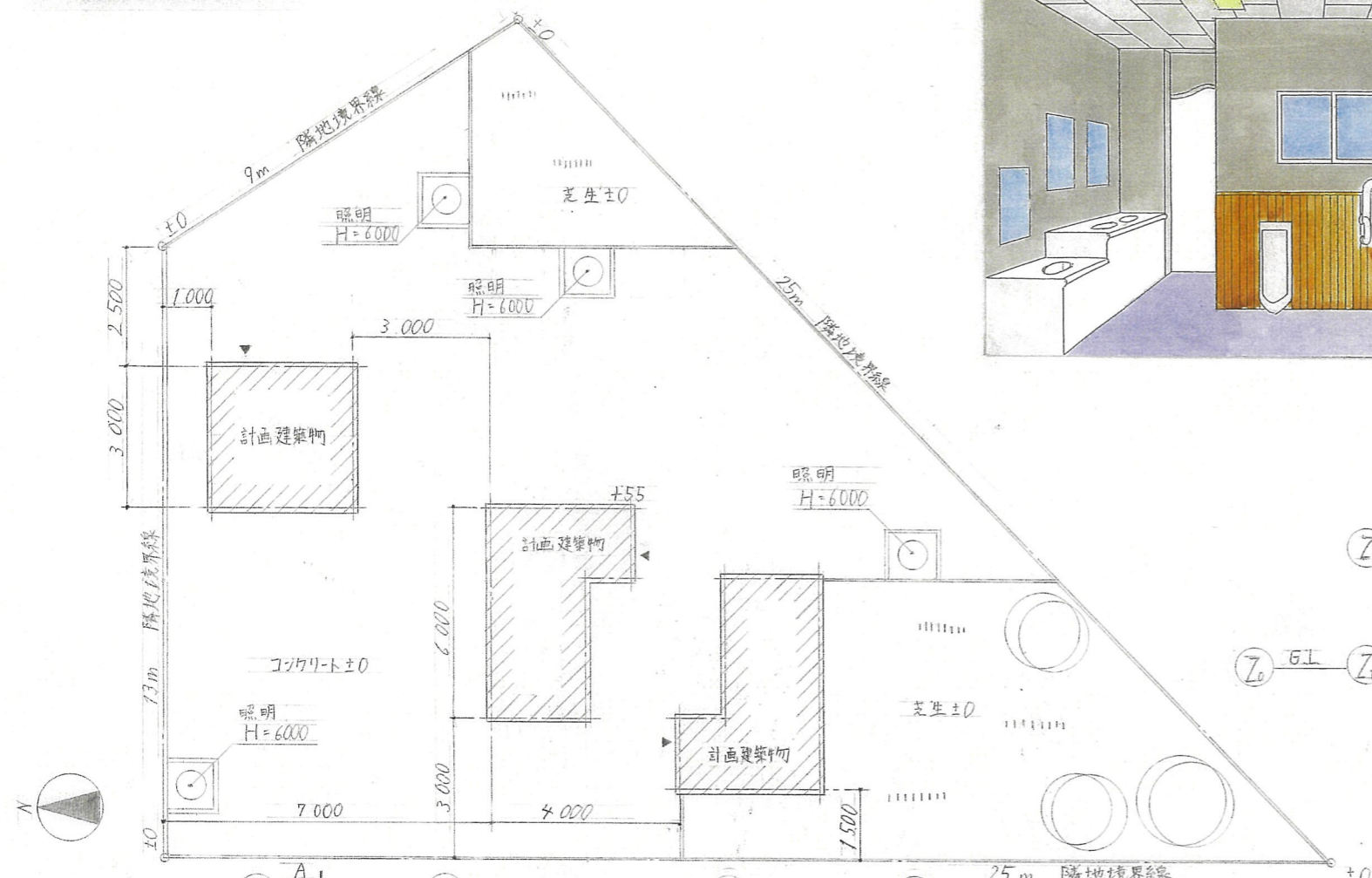


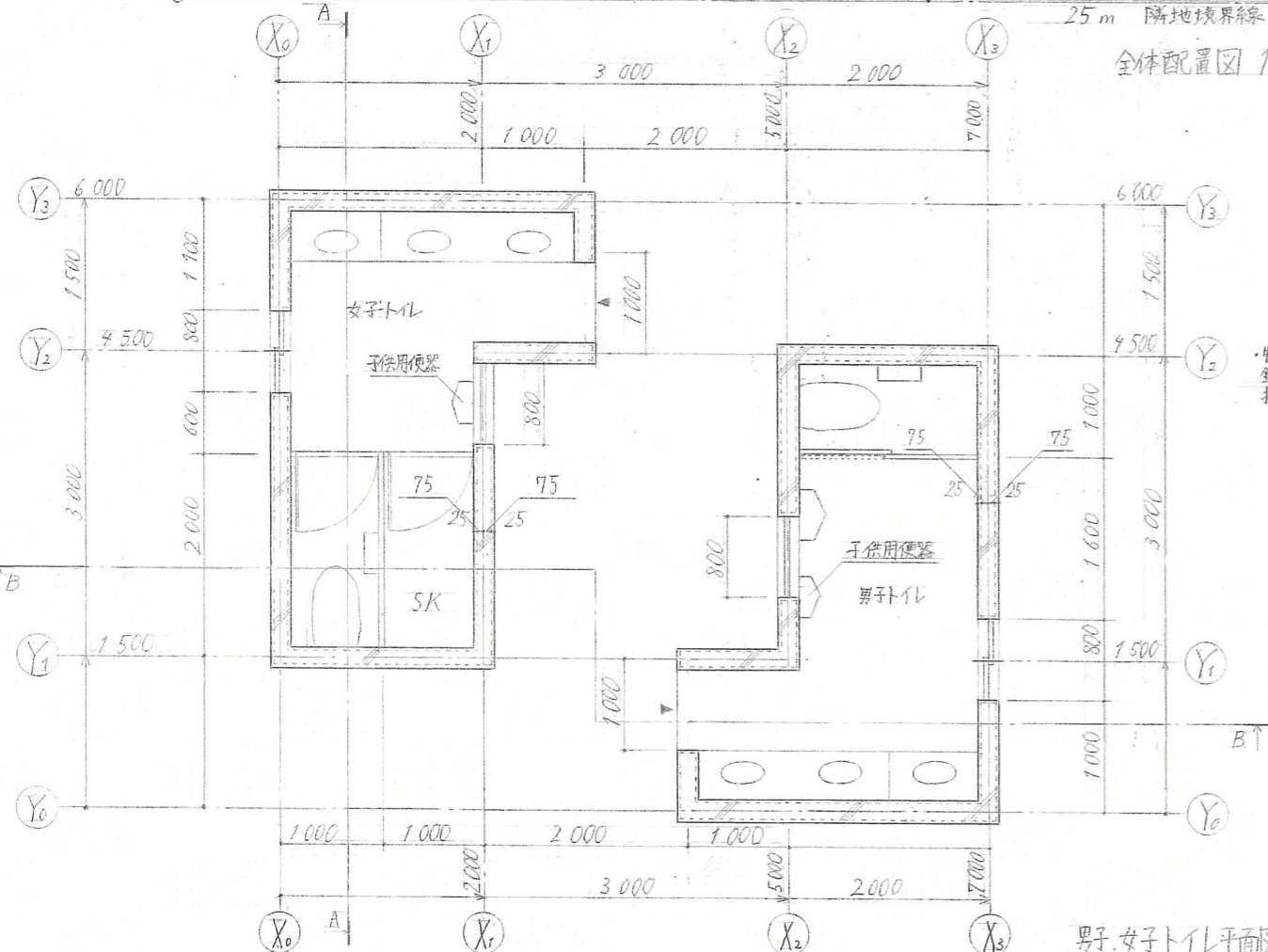
第10回建築デザインアワード
 四十万中央公園に
 建設する公衆トイレ



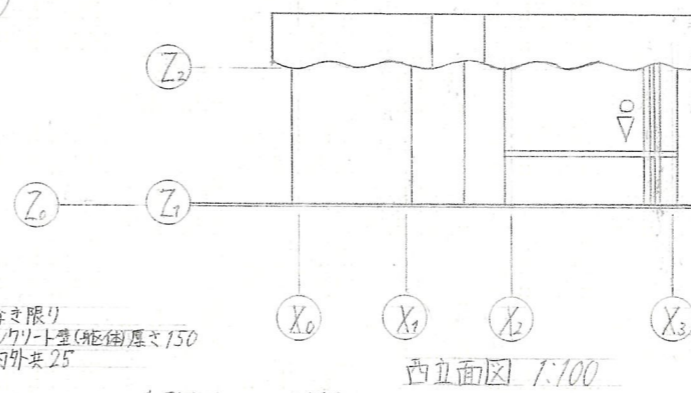
全体配置図 1:100

B-B断面図 1:100

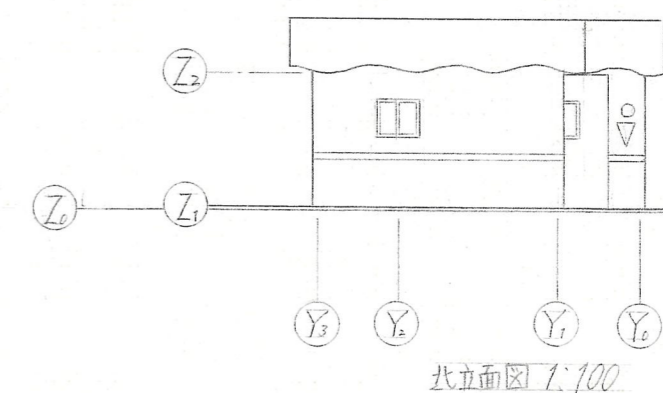
A-A断面図 1:100



男子・女子トイレ平面図 1:50

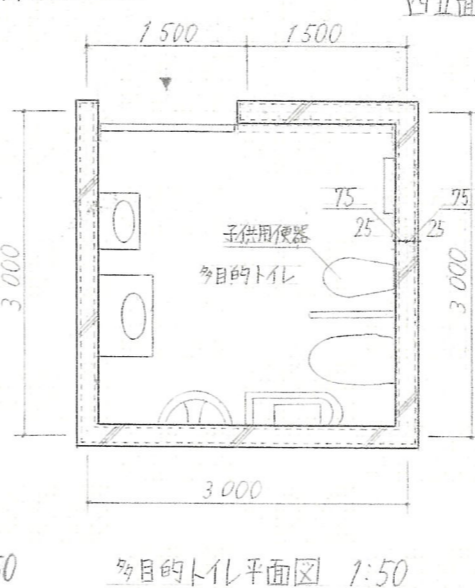


西立面図 1:100



北立面図 1:100

・特記なき限り
 鉄筋コンクリート造(柱断面厚さ150
 打増内外共25)



多目的トイレ平面図 1:50

コメント

このトイレは、男子・女子・多目的トイレが別々の建物になっています。男子・女子トイレは、入口に扉はありませんが、建物がL字型なので、入口から直接トイレの中が見えなくなっているため、人目を気にせず利用できます。また、男子・女子トイレの間に空間があるので、トイレの中に光がよく入り、風通しもよくなっています。屋根の波状のデザインは、公園の向かいにある四十万小学校の玄関の波状屋根をモチーフにしています。

面積表

面積種類	計算式(単位m)	計
敷地面積		270m ²
建築面積	$(3 \times 4.5 - 1 \times 3) \times 2 + 3 \times 3$	30m ²
延床面積	$(3 \times 4.5 - 1 \times 3) \times 2 + 3 \times 3$	30m ²
建ぺい率	$30 \div 270 \times 100$	11.11%
容積率	$30 \div 270 \times 100$	11.11%