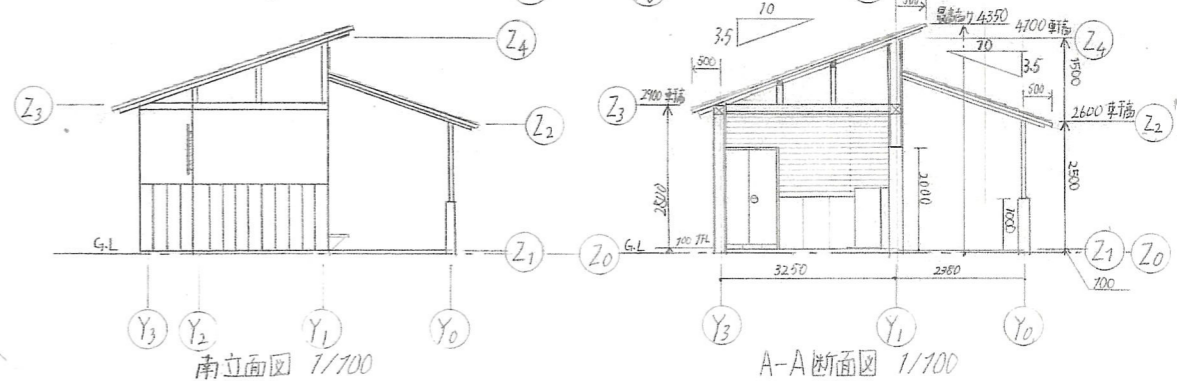
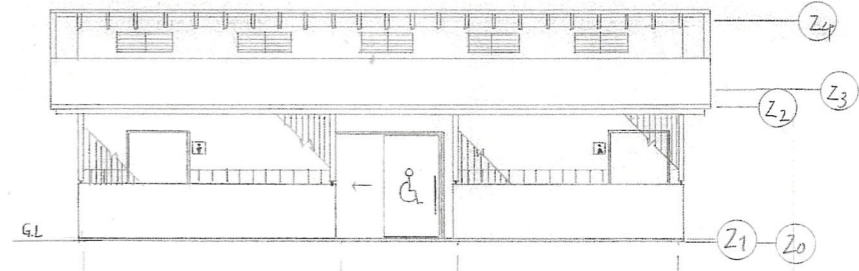
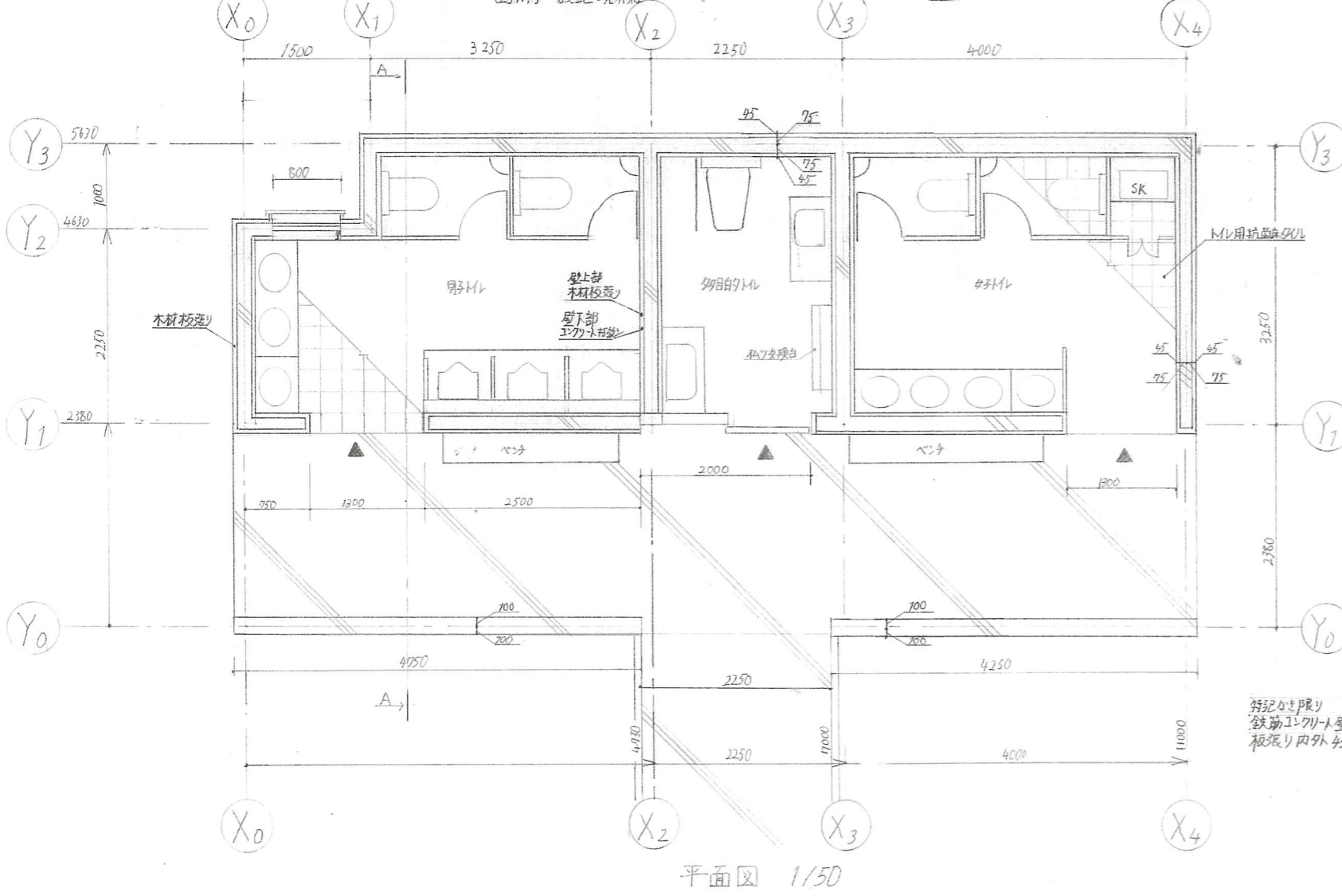
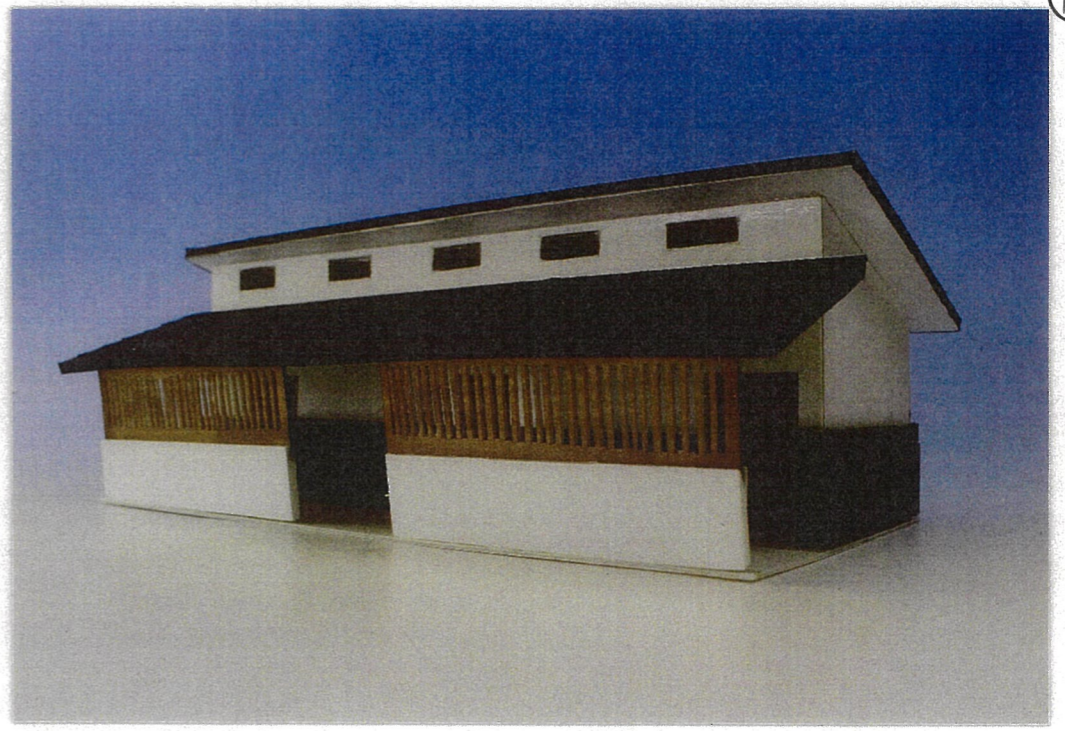
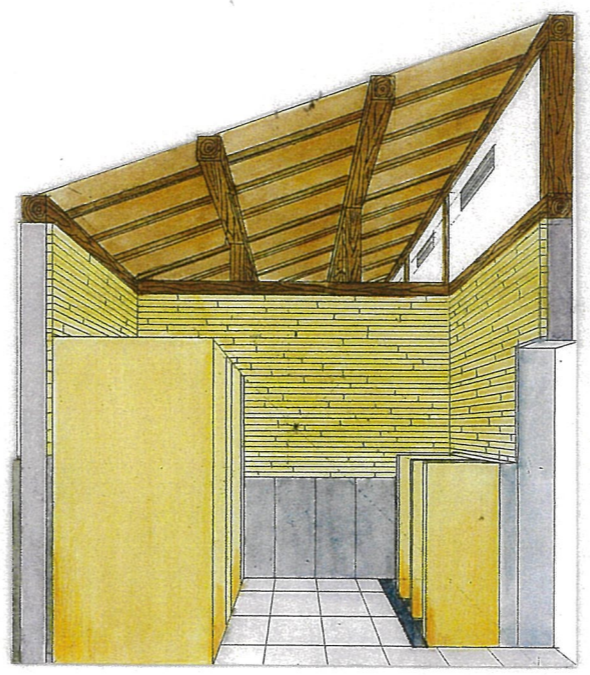
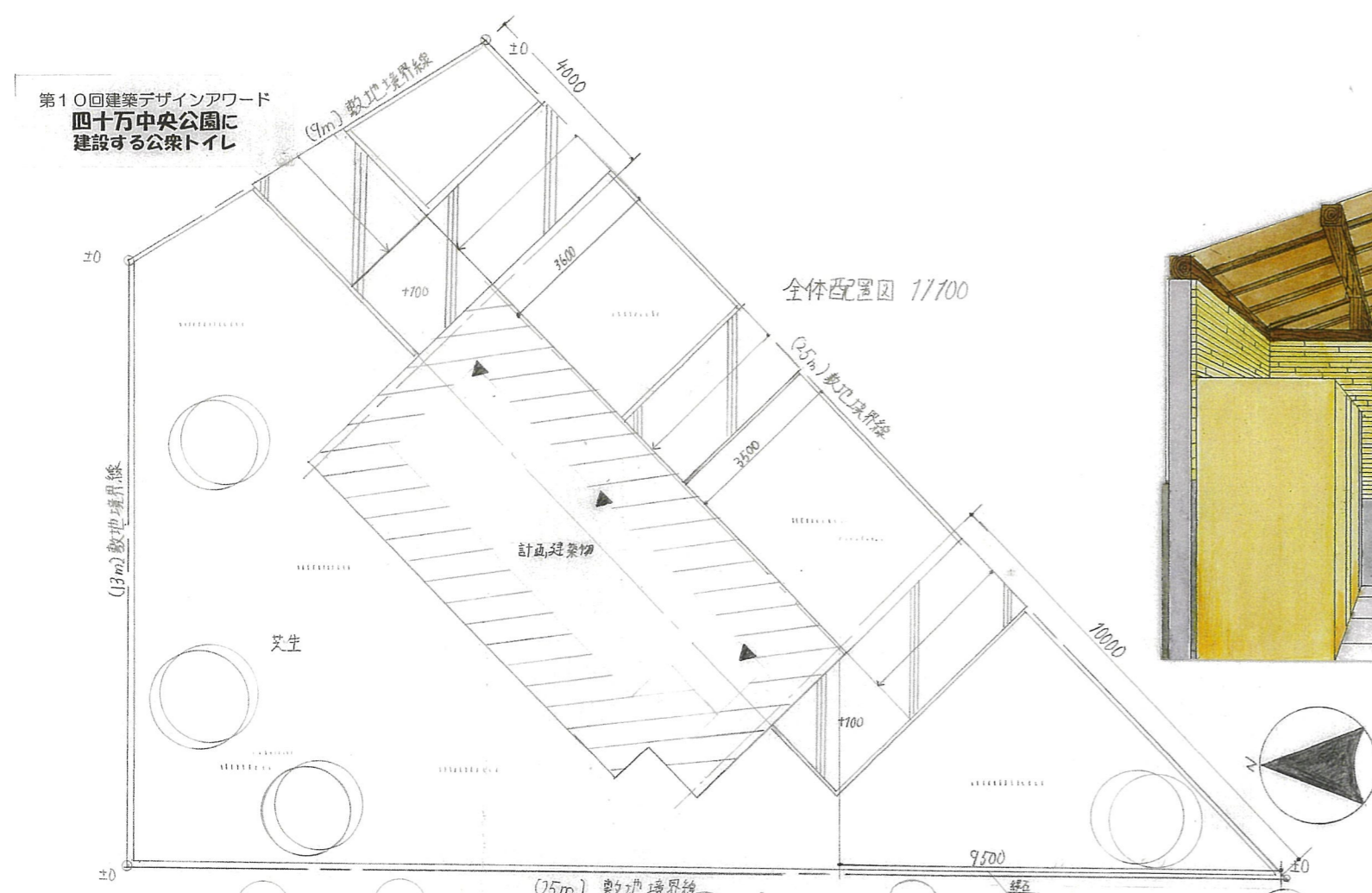


第10回建築デザインアワード
四十万中央公園に
建設する公衆トイレ



木を感じれるトイレテーマに外壁は白をベースに腰壁部分は色の日差しを木を貼り付けるシンプルなデザインとした。内装は壁上部に明るい色の木を貼り天井は小屋組がそのまま見えるようにし通気性をよくしつつ木を感じれるデザインとした。そうすることによって古い木造建築のような天井の高い広々とした空間を演出している。その他にも男女のトイレの入口を離れたり外から中の便器などが見えないように配置しプライバシーに配慮している。

面積種類	計算式 (単位m)	計
敷地面積		270 m ²
建築面積	$(11 \times 5.62) - (1.5 \times 1)$	60.32 m ²
延床面積	$(11 \times 3.25) - (1.5 \times 1)$	34.25 m ²
建ぺい率	$34.25 \div 270 \times 100$	12.69 %
容積率	$60.32 \div 270 \times 100$	22.34 %

特記なし限り
鉄筋コンクリート型(軸付)厚さ150
板張り内外45

コンプト
面積表