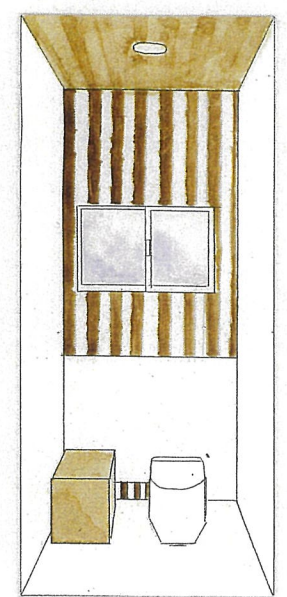
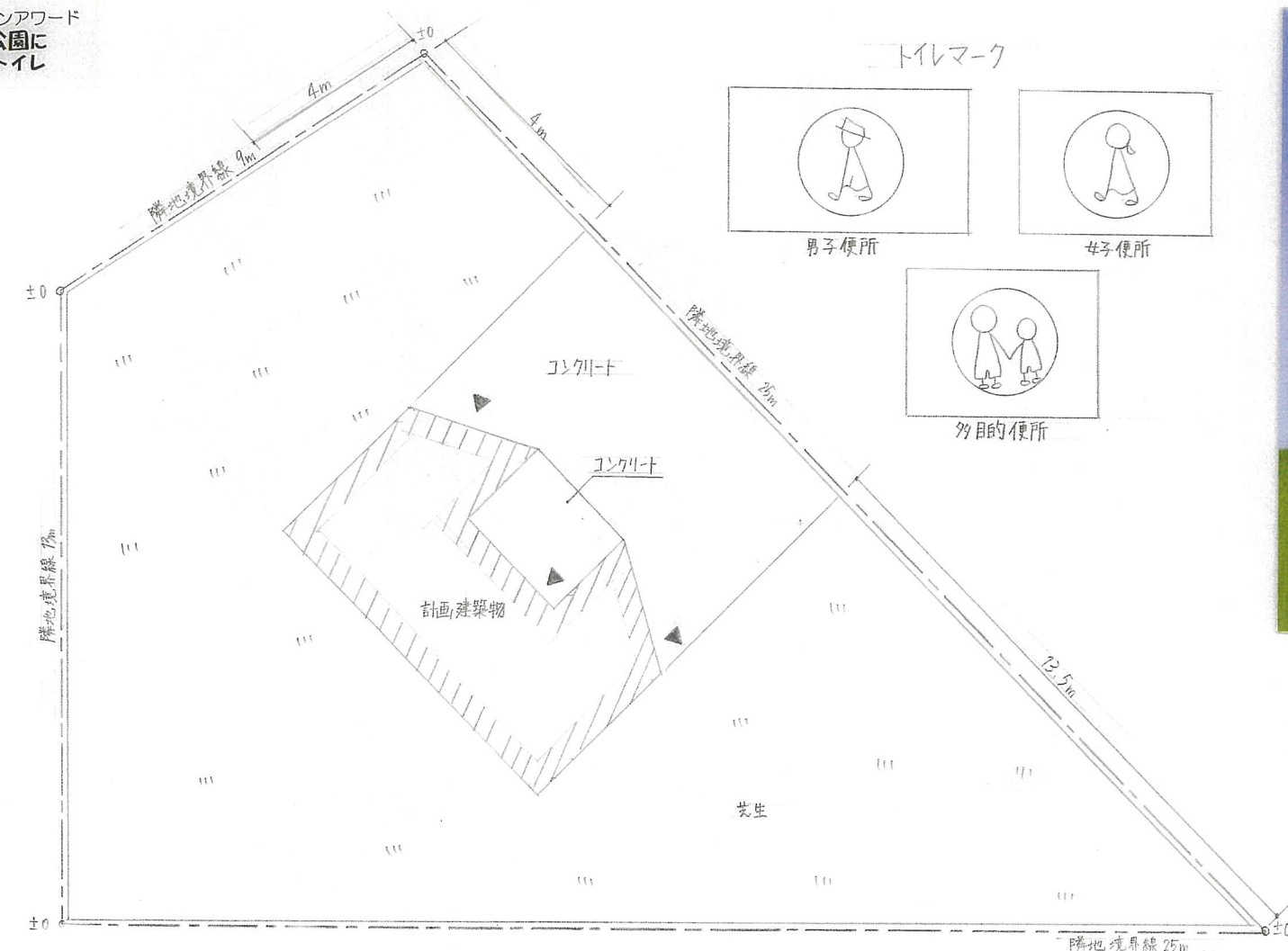
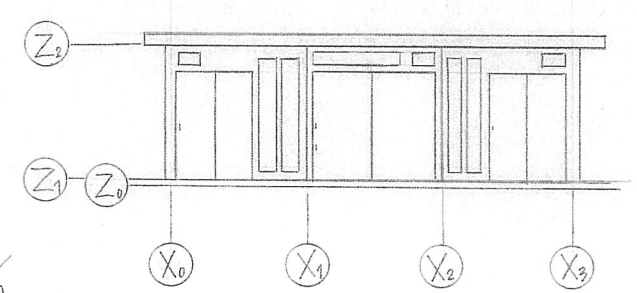
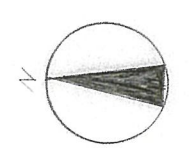


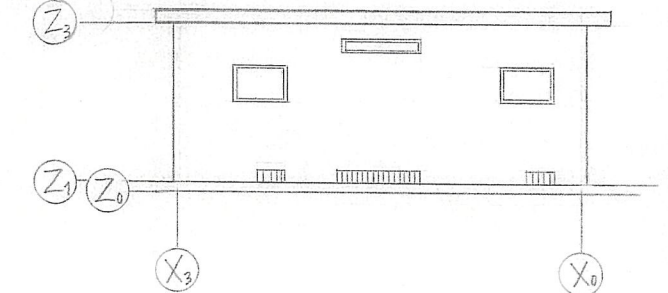
第10回建築デザインアワード  
 四十万中央公園に  
 建設する公衆トイレ



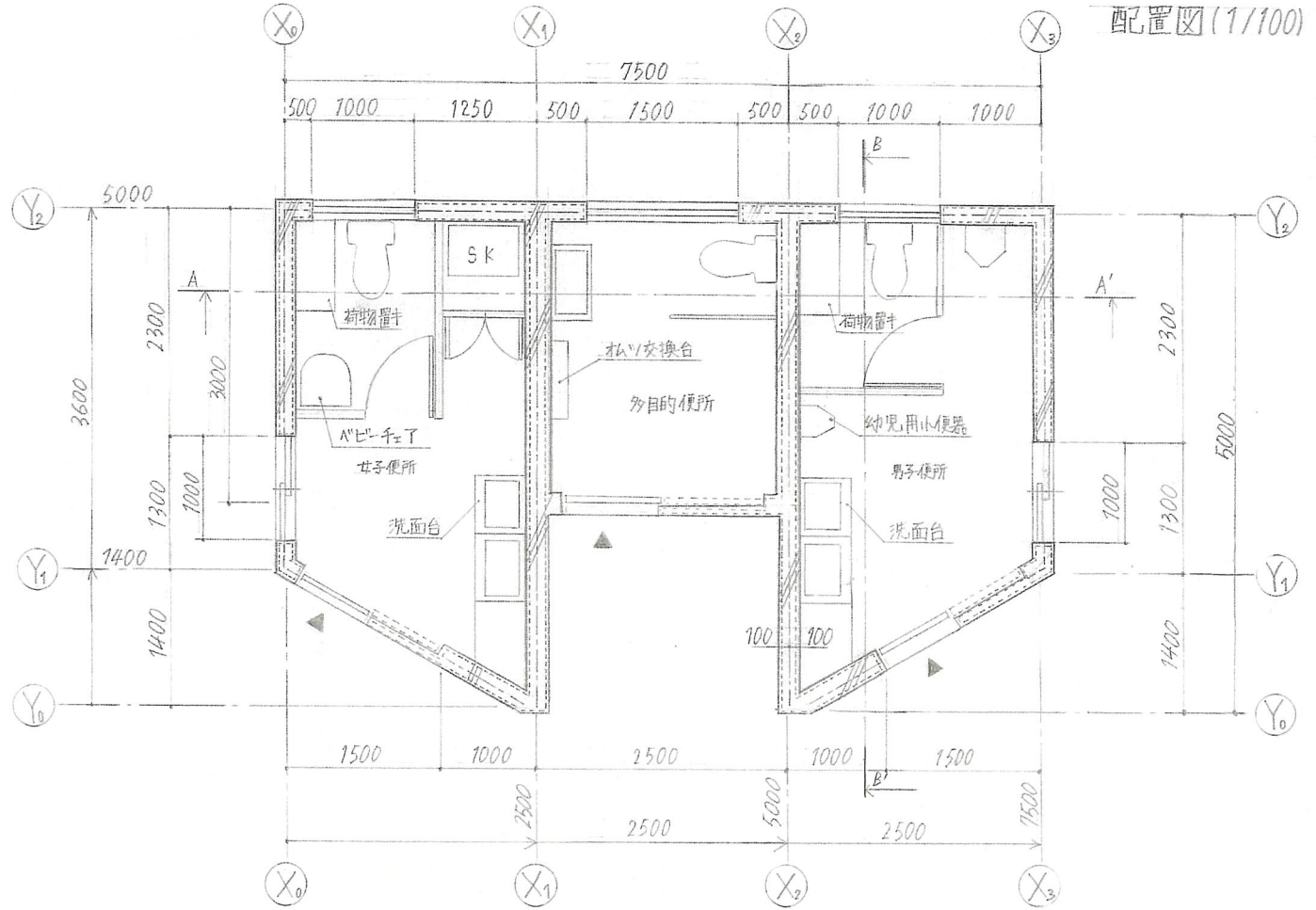
男子便所の個室



南東立面図 (1/100)



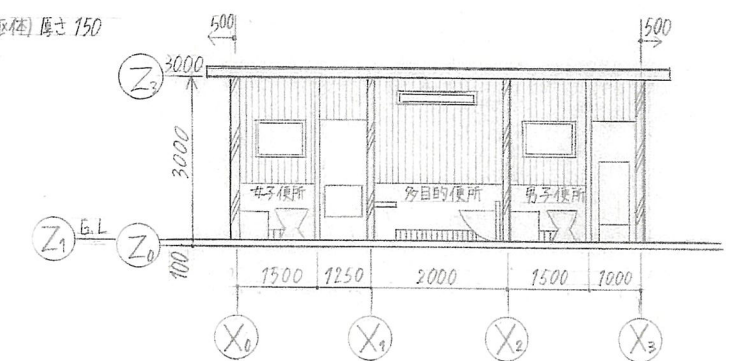
北西立面図 (1/100)



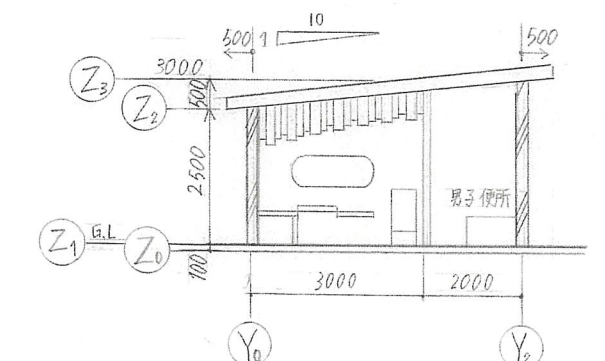
平面図 (1/50)

配置図 (1/100)

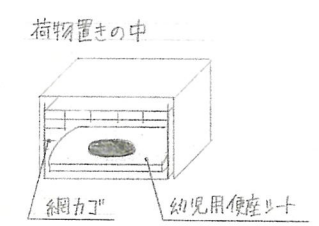
特記なき限り  
 鉄筋コンクリート壁(軽柱)厚さ150  
 打増内外共25



A-A'断面図 (1/100)



B-B'断面図 (1/100)



小さな子どもでも利用できるため  
 女子男子便所に設置した  
 場所を取らないように  
 荷物置きの下に収納した

面積表

たくさんの窓があって、いろいろな方向から光が入る明るいトイレです。窓は全て曇りガラスを使用しているので、外から中が見えないようになっています。また、多目的トイレの入口には屋根がついて、雨が降っている時でもぬれずにトイレに入ることができます。トイレの個室と手洗いは場に荷物置きがあり、荷物を置いてゆっくりトイレをすることができます。トイレの個室には履き入れを常備していて、手を洗う所にも子供用の低い洗面台があり、男子トイレには幼児用小便器があるので、1人でトイレをすることができます。このように、子どもや親子でも安心して使うことができるトイレです。

面積種類	計算式 (単位 m)	計
敷地面積		270 m <sup>2</sup>
建築面積	$13 \times 7.5 + (0.6 \times 7.5) - 1.5 + (1.4 \times 2.5) + 2.5 = 31.5$	31.5 m <sup>2</sup>
延床面積	$13 \times 7.5 + (0.6 \times 7.5) - 1.5 + (1.4 \times 2.5) = 29$	29 m <sup>2</sup>
建ぺい率	$(31.5 \div 270) \times 100 = 11.666$	12 %
容積率	$(29 \div 270) \times 100 = 10.740$	11 %