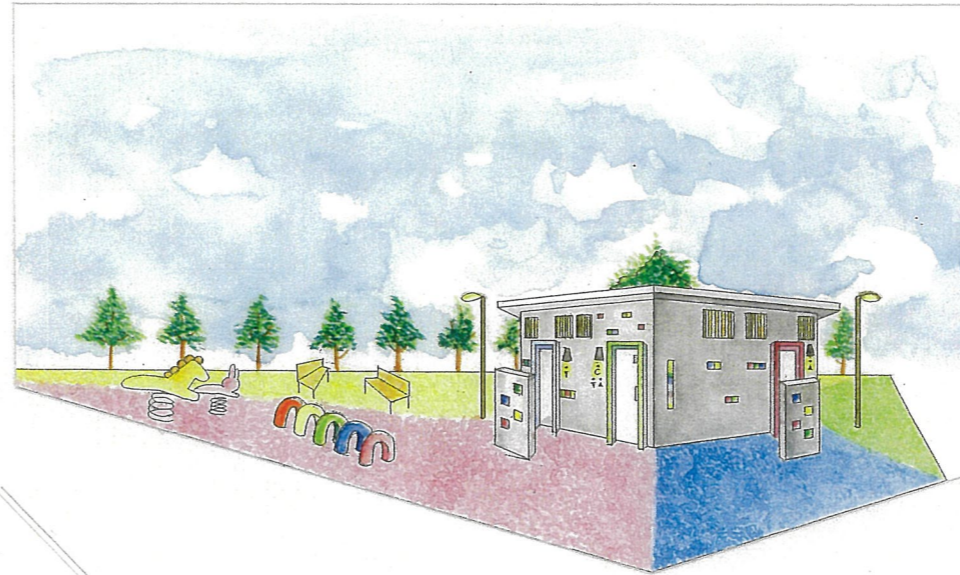
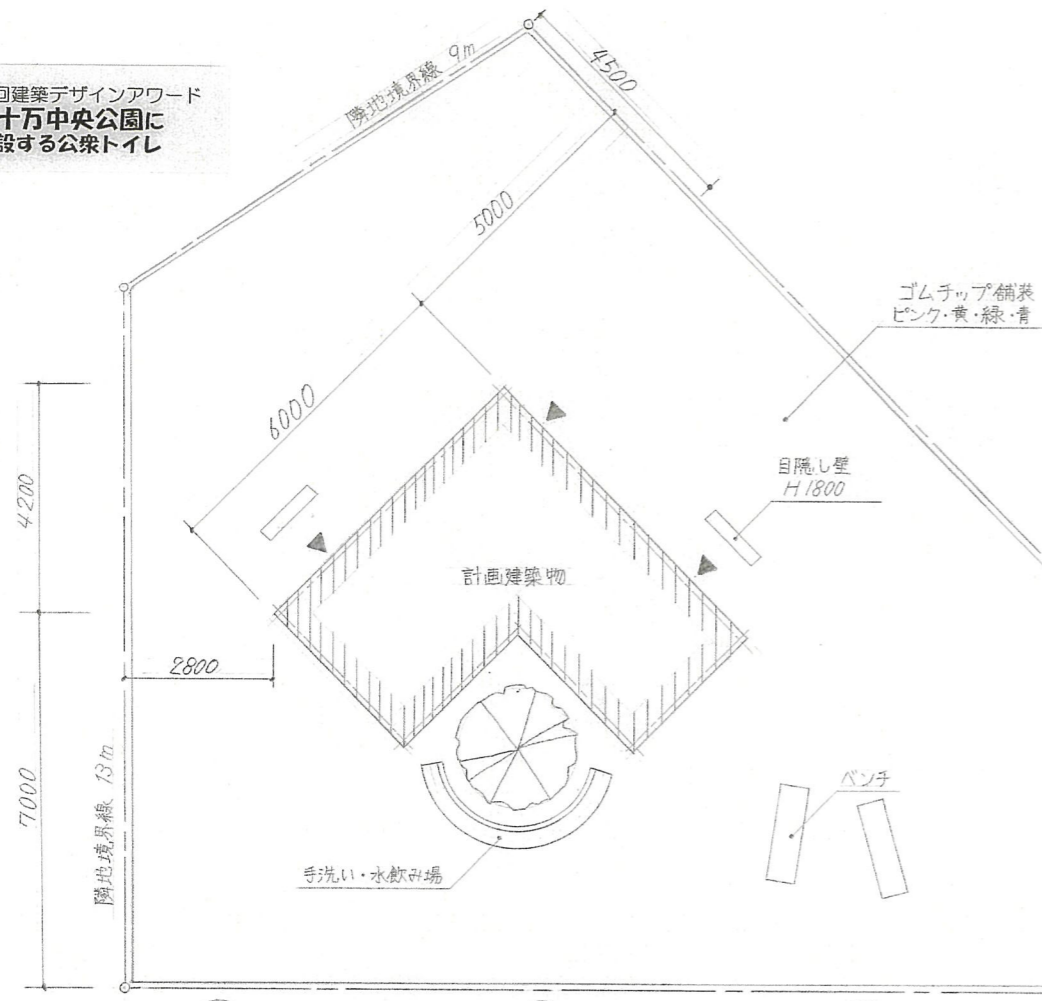
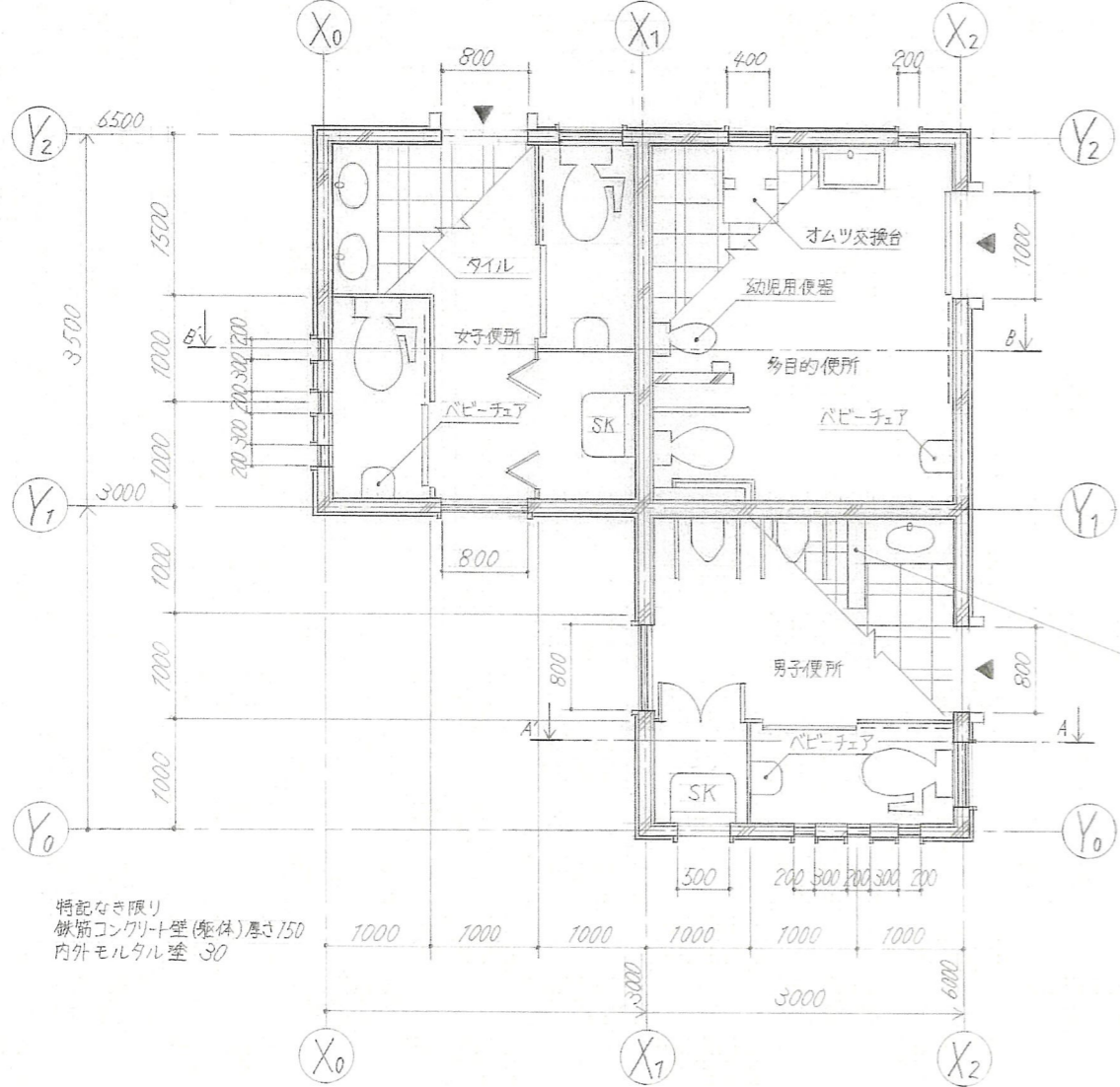


第10回建築デザインアワード
四十万中央公園に
建設する公衆トイレ

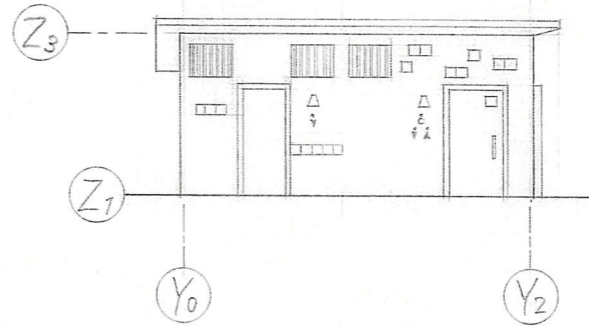


全体配置図 1:100

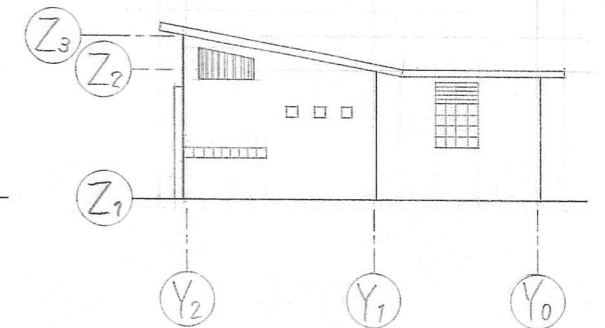


平面図 1:50

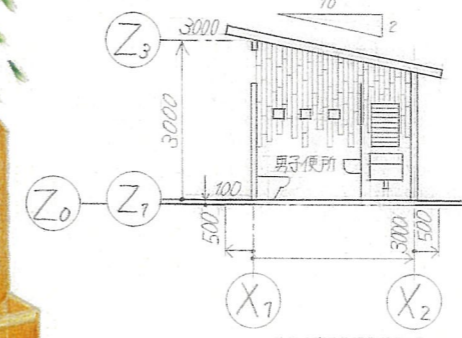
手洗いの水道・水飲み場です。トイレまで入らなくても手が洗えるよう設置しました。トイレの形が上字型なのでカーブ型にし、少し形を変化させました。



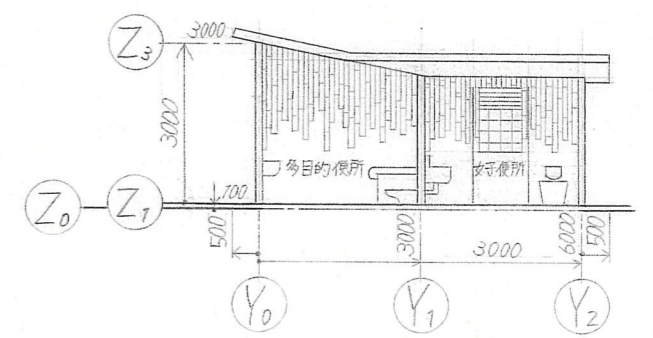
南東立面図 1:100



北東立面図 1:100



A-A'断面図 1:100

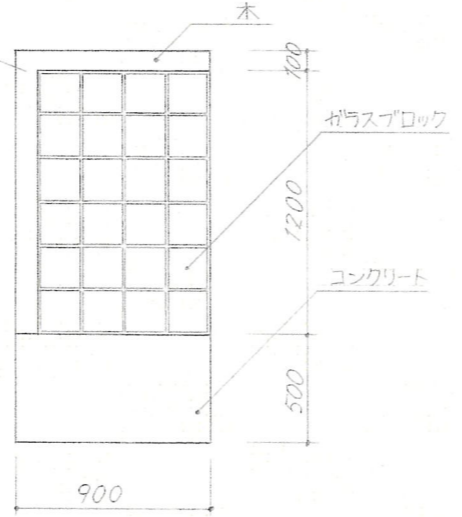


B-B'断面図 1:100

コンセプト

明るく、きらきらしたトイレを考えました。この公園の目の前には小学校があります。そのため、特に子どもが安心して利用でき、また明るい公園にふさわしいトイレになるよう工夫しました。まず、色付きのガラスブロックを使用しました。そうすることでトイレ内に色と多くの光を取り入れ、明るくカラフルなトイレにしました。光の入る角度によってガラスの色が壁や床に映り、きらきらした空間になります。閉鎖的になることを防ぎ、通風を良くするために格子のついた大きな開口部を設けました。内装には、木の文化都市金沢にちなんで木の板を張り付けました。異なる長さの板を使用することで楽しさを感じられるものにしました。

男子便所の手洗いと小便器の仕切りです。ガラスブロックを使用することで、光を通すことができ、中を明るく、また広さを感じさせます。床に近い部分や角はガラスだと危険なため、ある程度の高さまでコンクリートを打ち、縁には木材を使用します。



面積表

| 面積種類 | 計算式(単位 m) | 計 |
|------|------------------------|--------------------|
| 敷地面積 | | 270 m ² |
| 建築面積 | 3 × 3.5 + 3 × 6.5 = 30 | 30 m ² |
| 延床面積 | 3 × 3.5 + 3 × 6.5 = 30 | 30 m ² |
| 建ぺい率 | 30 ÷ 270 = 0.111 | 11.1 % |
| 容積率 | 30 ÷ 270 = 0.111 | 11.1 % |