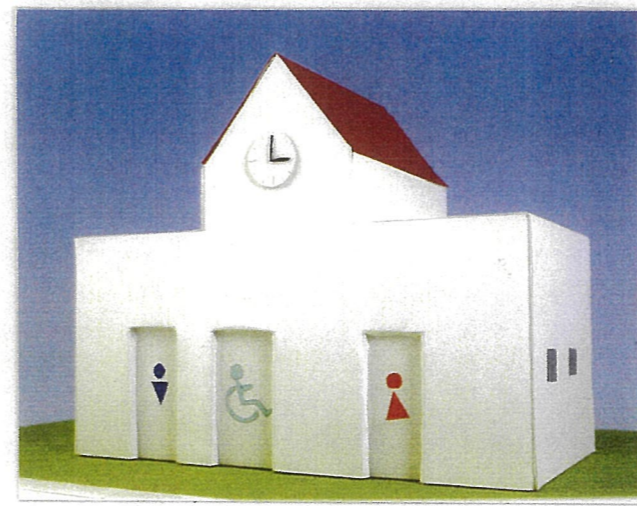
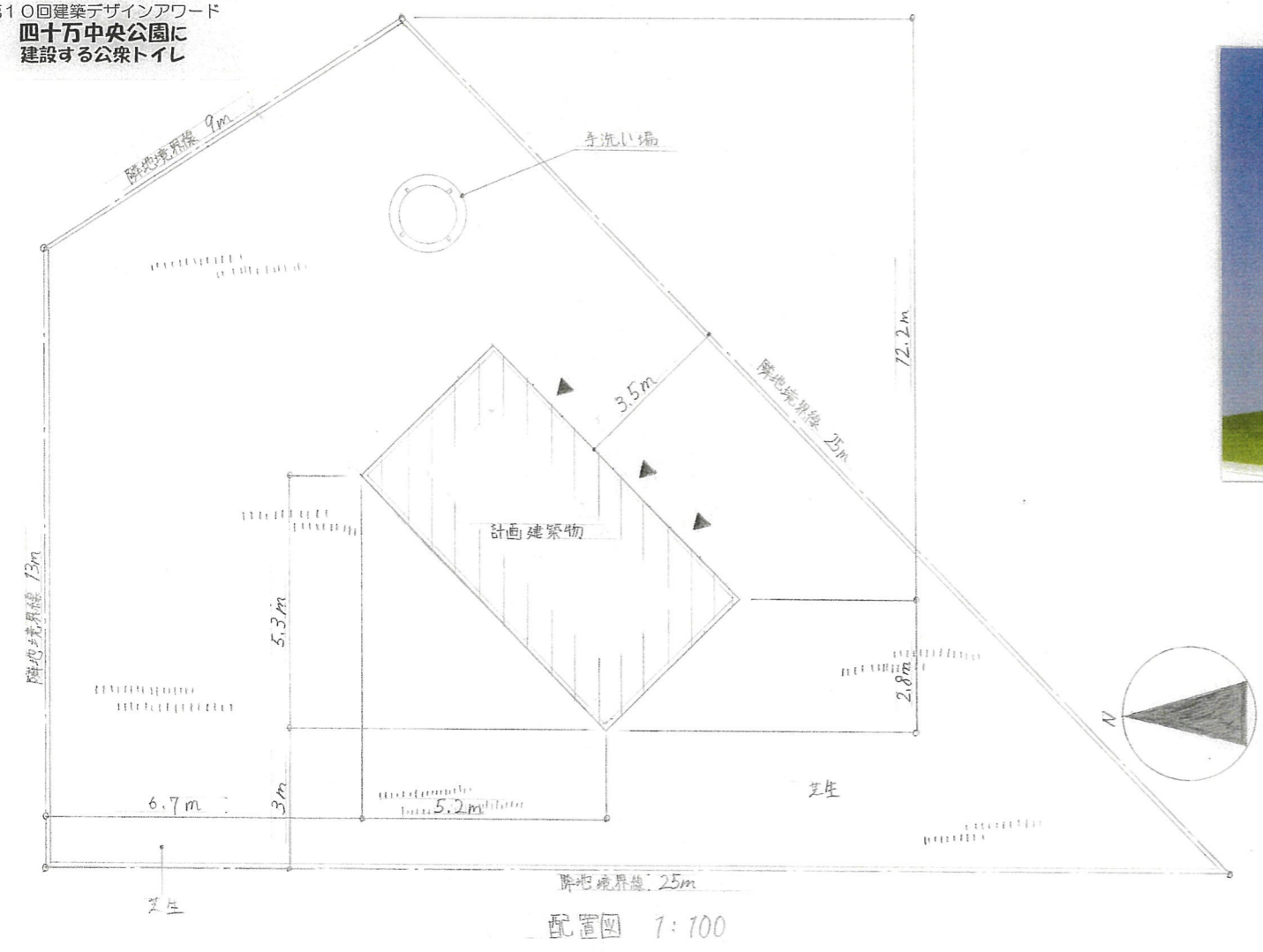
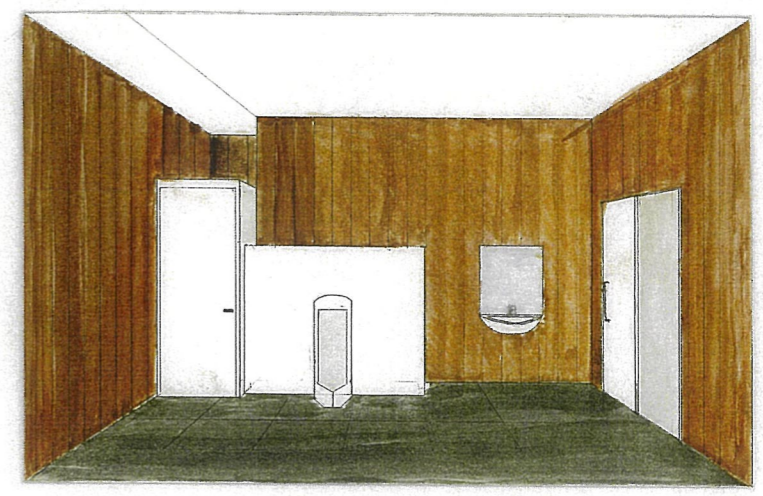


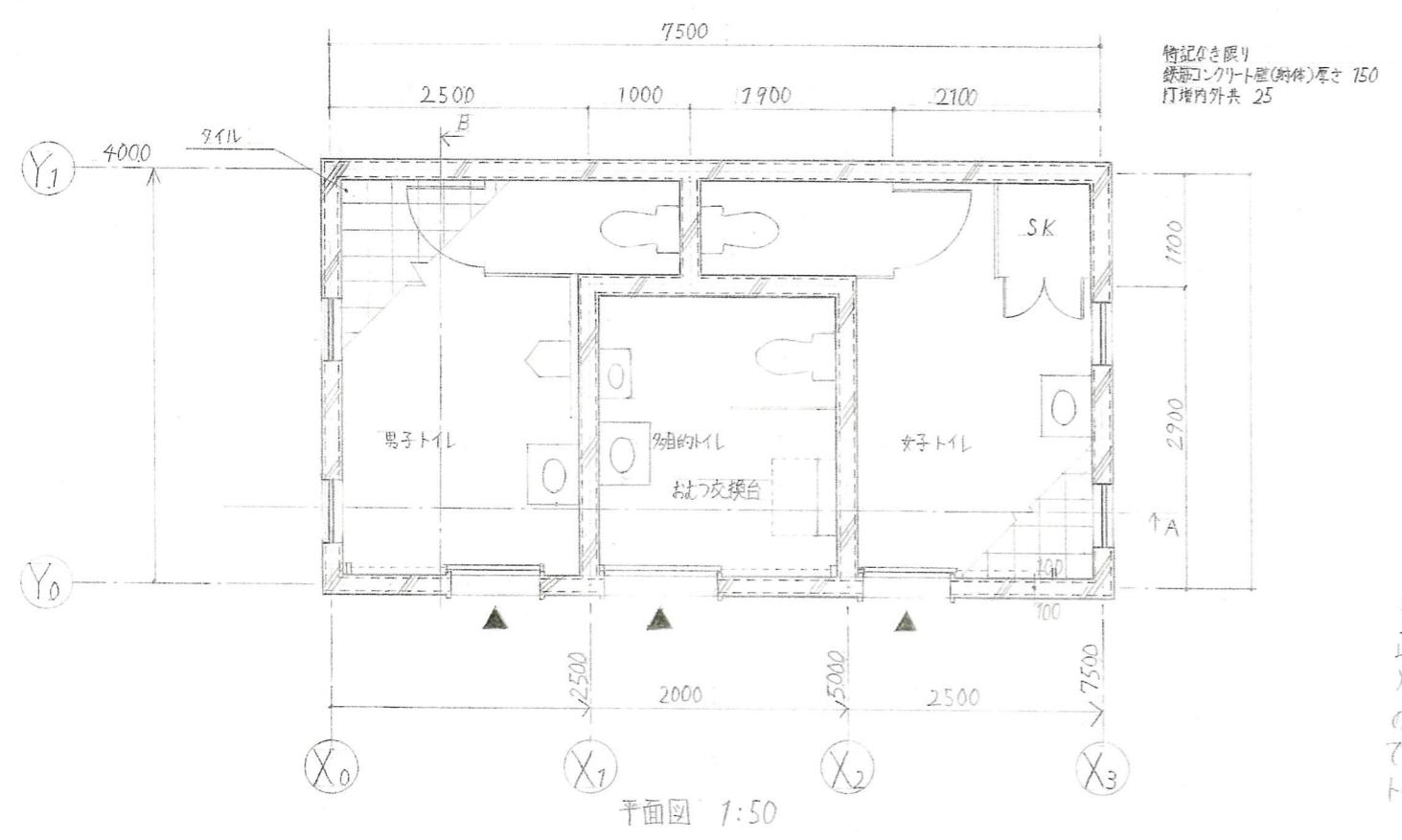
第10回建築デザインアワード
四十万中央公園に
建設する公衆トイレ



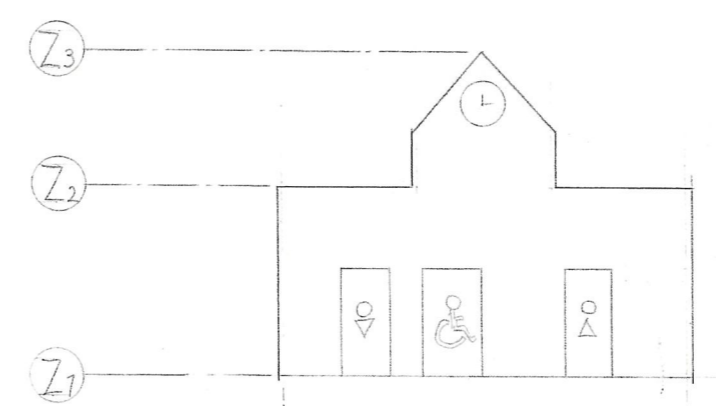
外観模型



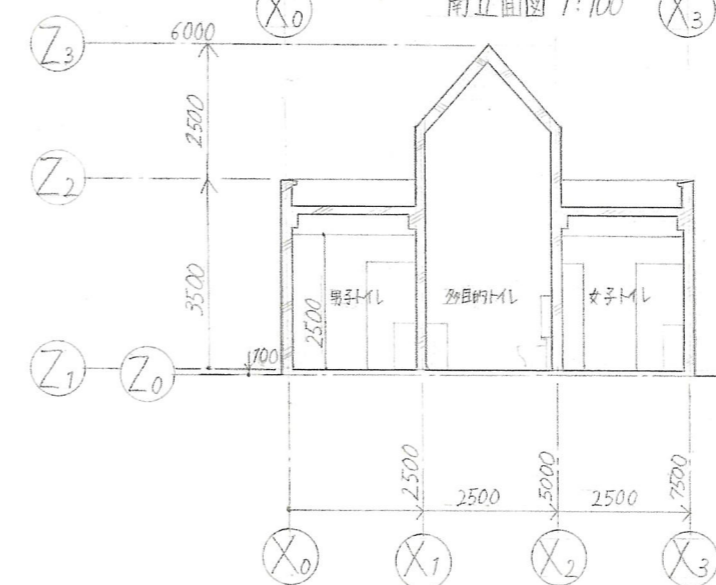
内観パース



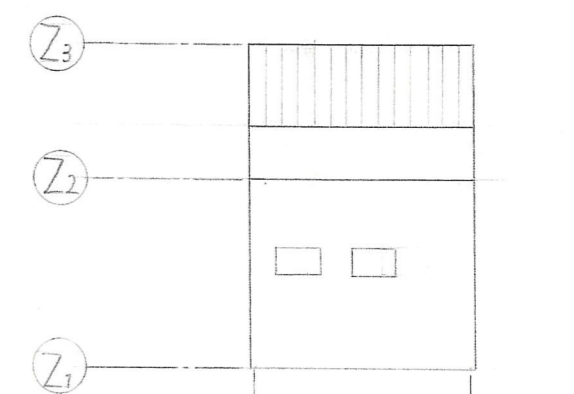
平面図 1:50



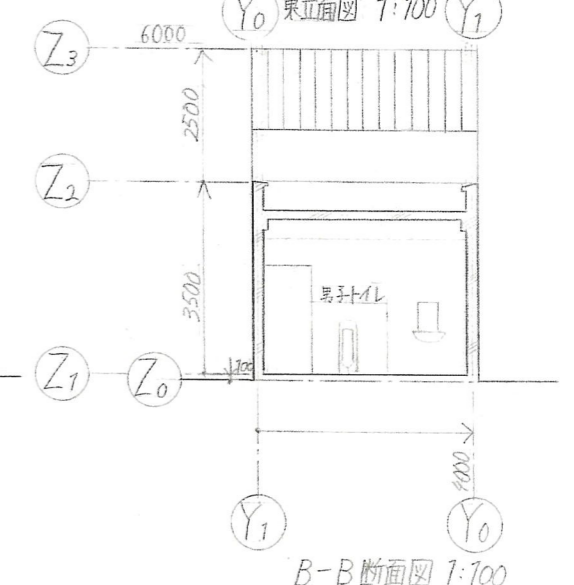
南立面図 1:100



A-A断面図 1:100



東立面図 1:100



B-B断面図 1:100

コンセプト

子どもが多く利用することから学校をモチーフにして、親近感のある外観を作りました。正面には時計を設置し、利用者に時間が分かるようにしました。車いすやベビーカーが入りやすいように多目的トイレだけでなく女子トイレ、男子トイレも広くしました。また、トイレの中を広くすることで、親子で一緒に入ることができ、子供が安心して利用することができます。多目的トイレにはおむつ交換台と子ども用の手洗いを置き、子ども連れにも使いやすいトイレにしました。敷地は全体を芝生にすることで子どもたちが走り回、めががたないようにしました。

面積表

面積種類	計算式(単位m)	
敷地面積		270m ²
建築面積	4 × 7.5 = 30	30m ²
延床面積	4 × 7.5 = 30	30m ²
建ぺい率	30 ÷ 270 × 100 = 11.11	11%
容積率	30 ÷ 270 × 100 = 11.11	11%