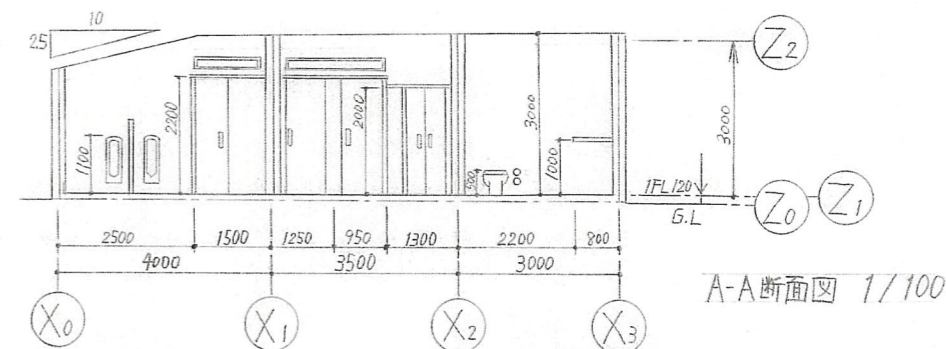
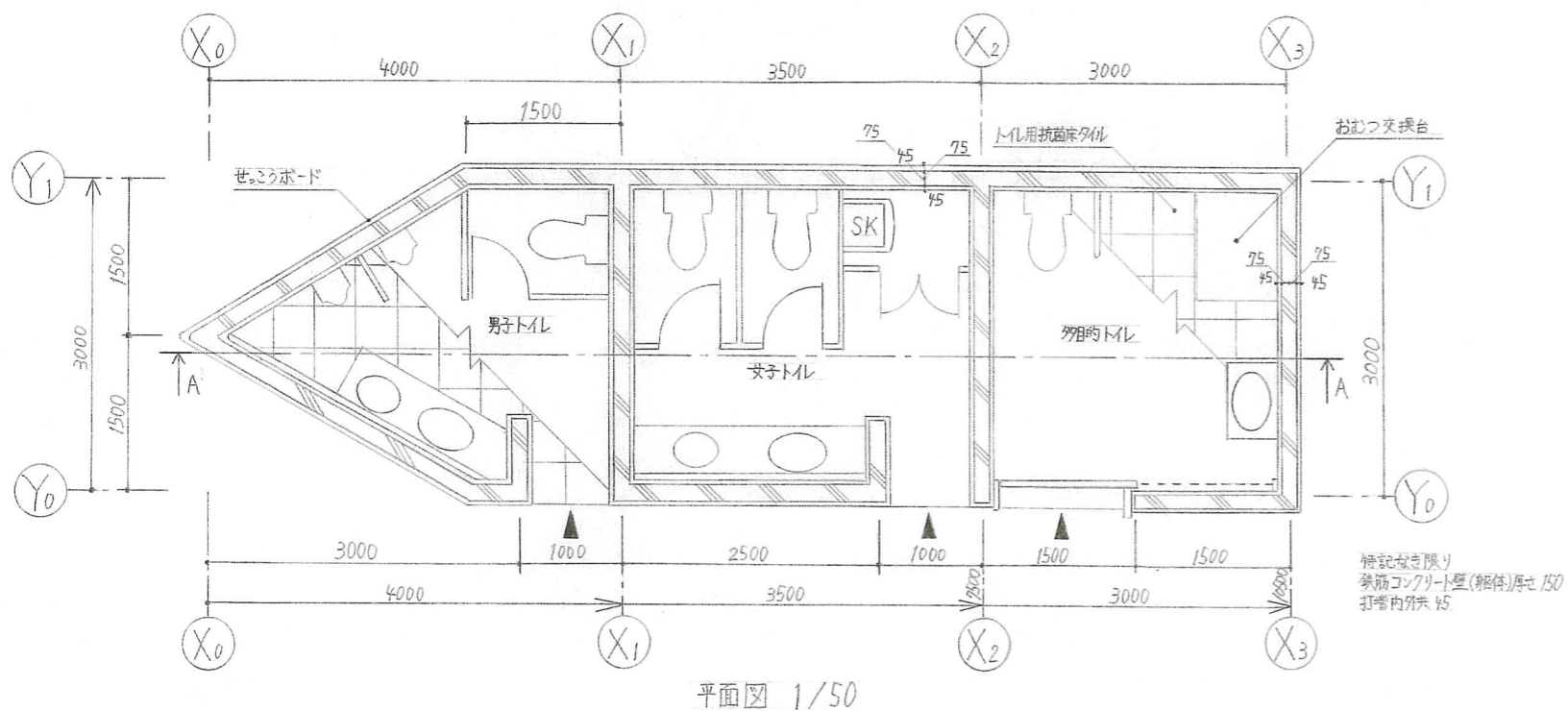
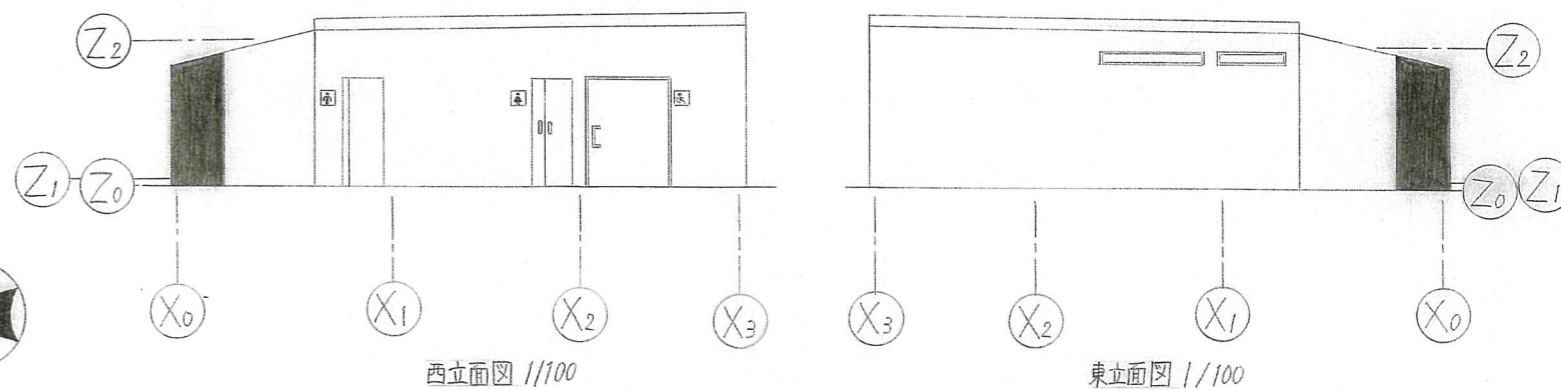
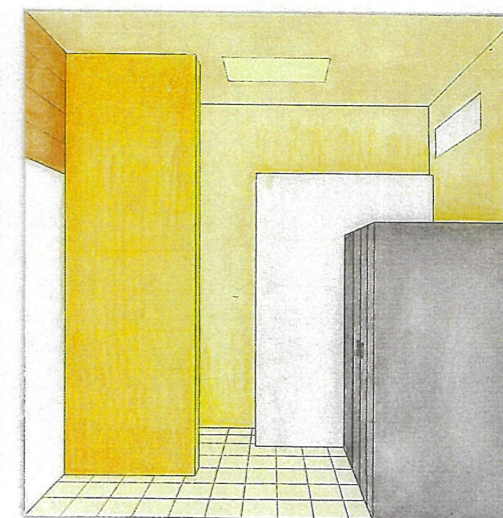
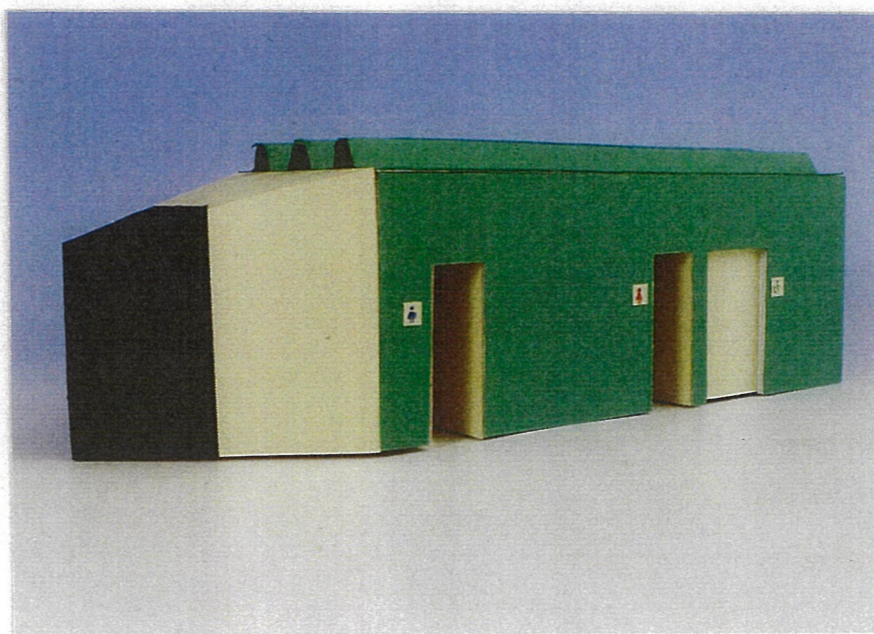


第10回建築デザインアワード
 四十万中央公園に
 建設する公衆トイレ



コンセプト

子供から大人まで誰もが親しみやすいトイレを設計しました。まずデザインを鉛筆とし、小さな子供から大人まで親しめるデザインとしました。次に公衆トイレの暗い・臭いというマイナスイメージを払拭するために男女のトイレの入口に常時開くことで24時間換気ができる平行とし、同時にプライバシーを守るために目隠し壁を配置しました。暗いというイメージには、採光ができるようはめ殺し窓のすりガラスを高い位置に設け、やさしい光を均一に取り入れ、照明だけに頼らないものとした。

面積表

面積種類	計算式(単位m)	計
敷地面積		270m ²
建築面積	3×3 + 3.5×3 + 1.5×3 + 1.5×2.5	27.75m ²
延床面積	3×3 + 3.5×3 + 1.5×3 + 1.5×2.5	27.75m ²
建ぺい率	27.75 ÷ 270 × 100	10.28%
容積率	27.75 ÷ 270 × 100	10.28%