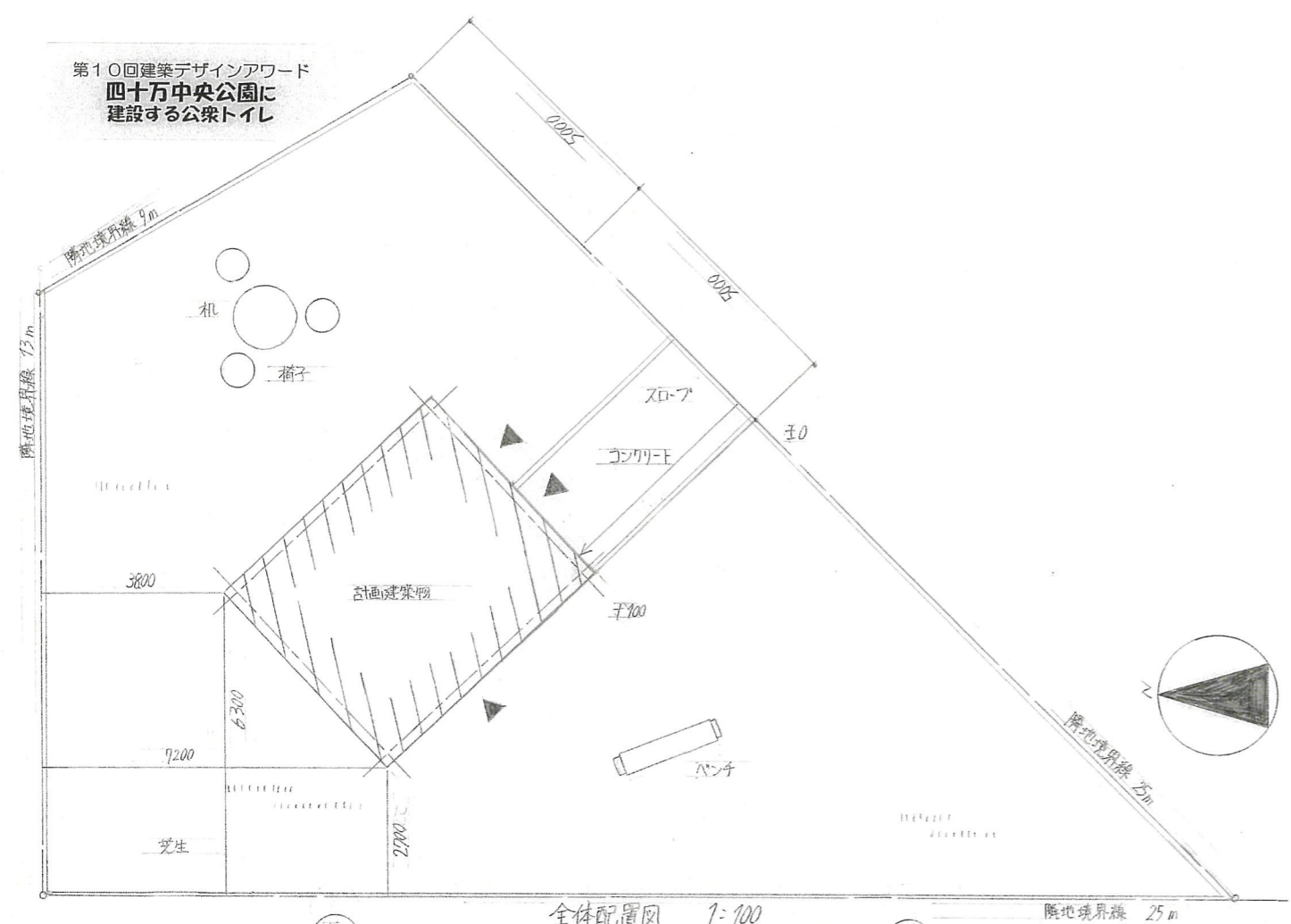
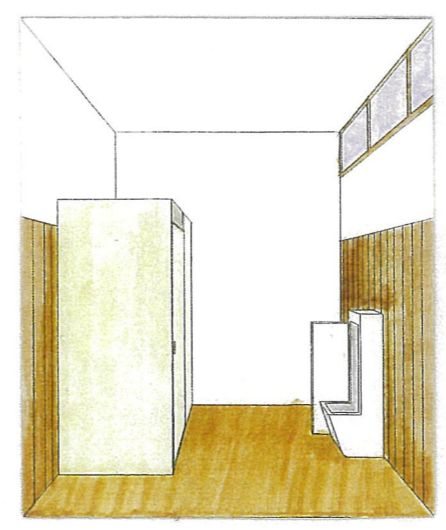


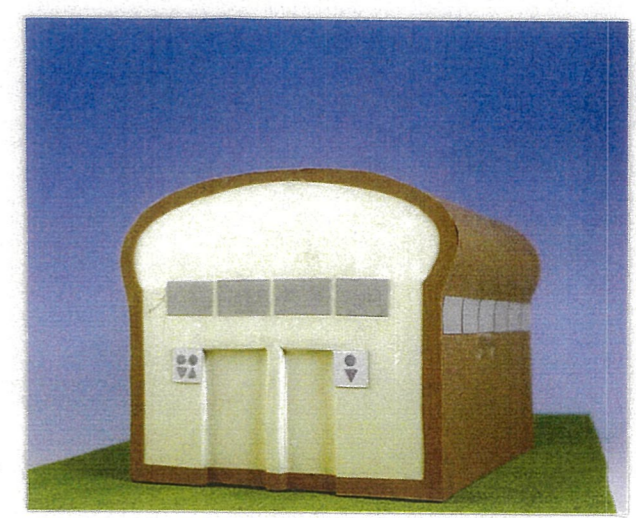
第10回建築デザインアワード
四十万中央公園に
建設する公衆トイレ



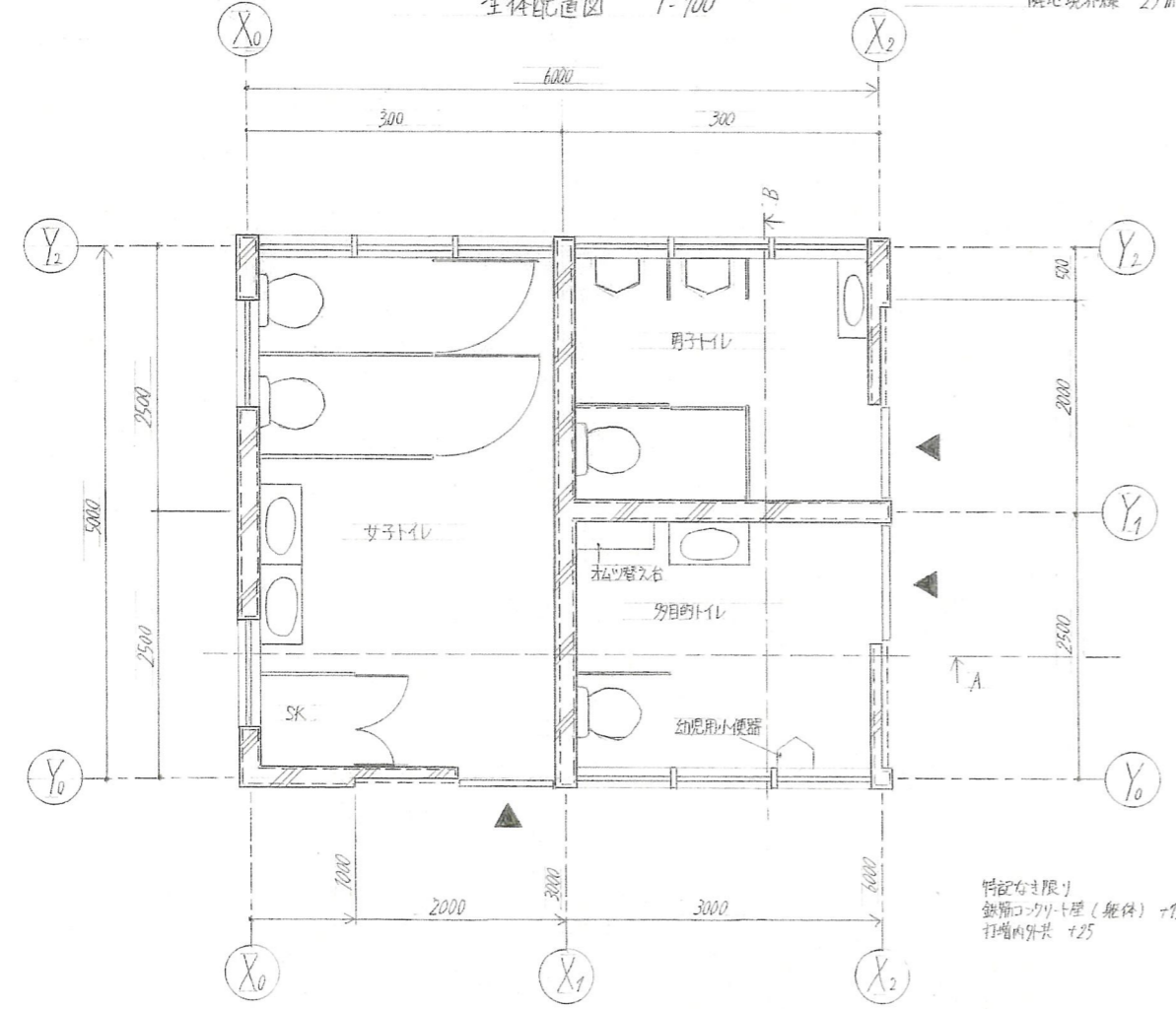
全体配置図 1:100



内観パース

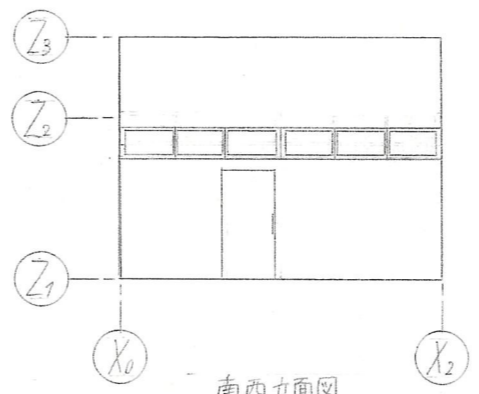


外観模型

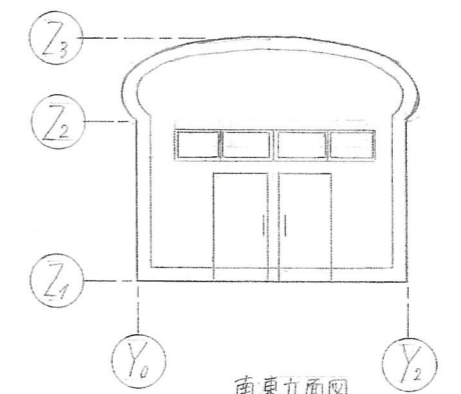


平面図 1:50

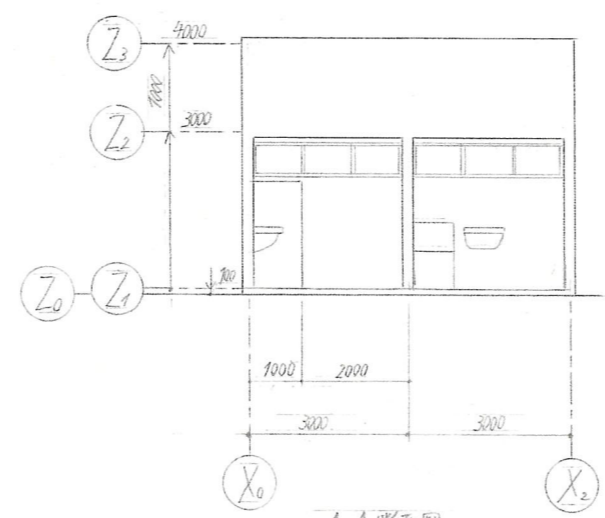
特記なき限り
鉄筋コンクリート屋(躯体) +150
打増内外共 +25



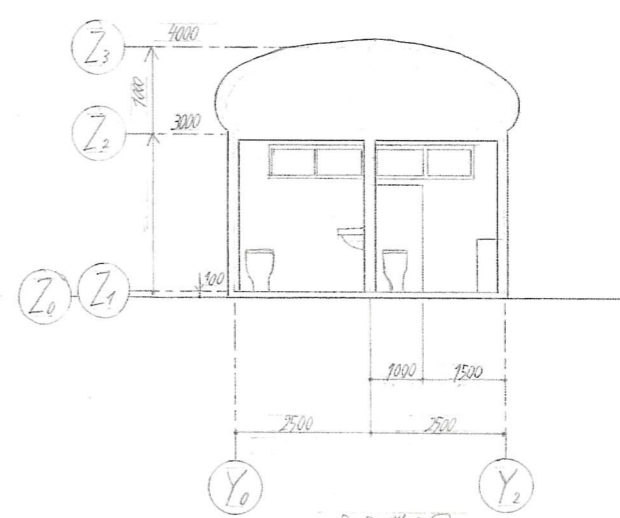
南西立面図 1:100



南東立面図 1:100



A-A断面図 1:100



B-B断面図 1:100

コンセプト

トイレをする際に視覚でも楽しんでほしい。このトイレを考えました。一番こだわったところは外観です。外観を食パンの形にすることで目の引くデザインにして、1度このトイレを見た人全員の記憶に残るようなものになりました。内観は壁に木材を多く使い、暖かい雰囲気になっています。また、多目的トイレに幼児用のトイレを設置することで、小さい子供を連れた方にも使いやすいトイレにしました。

面積表

面積種類	計算式(単位m)	計
敷地面積		270m ²
建築面積	6 × 5 = 30	30m ²
延床面積	6 × 5 = 30	30m ²
建ぺい率	(30 ÷ 270) × 100 = 11.11	11.11%
容積率	(30 ÷ 270) × 100 = 11.11	11.11%