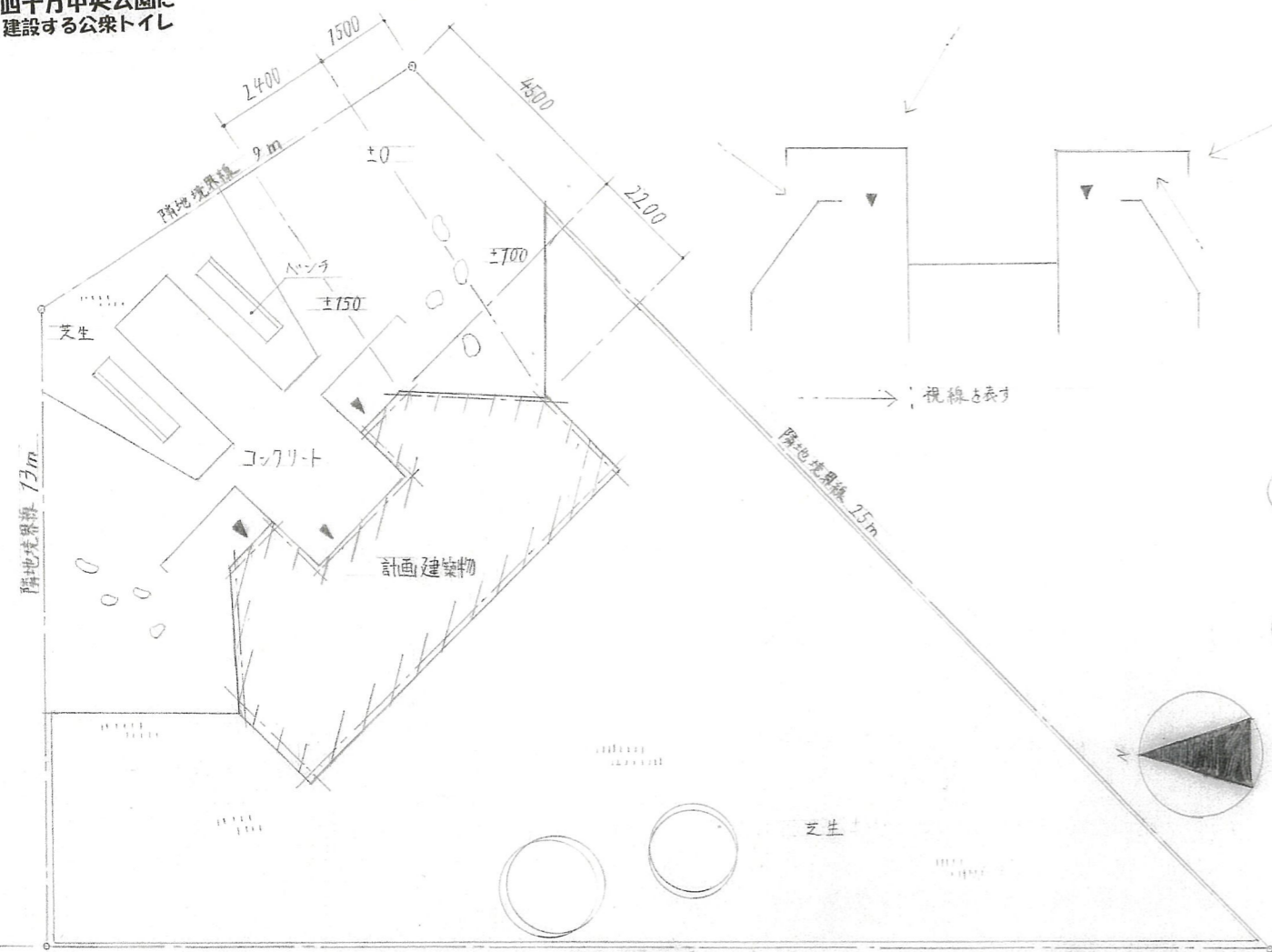


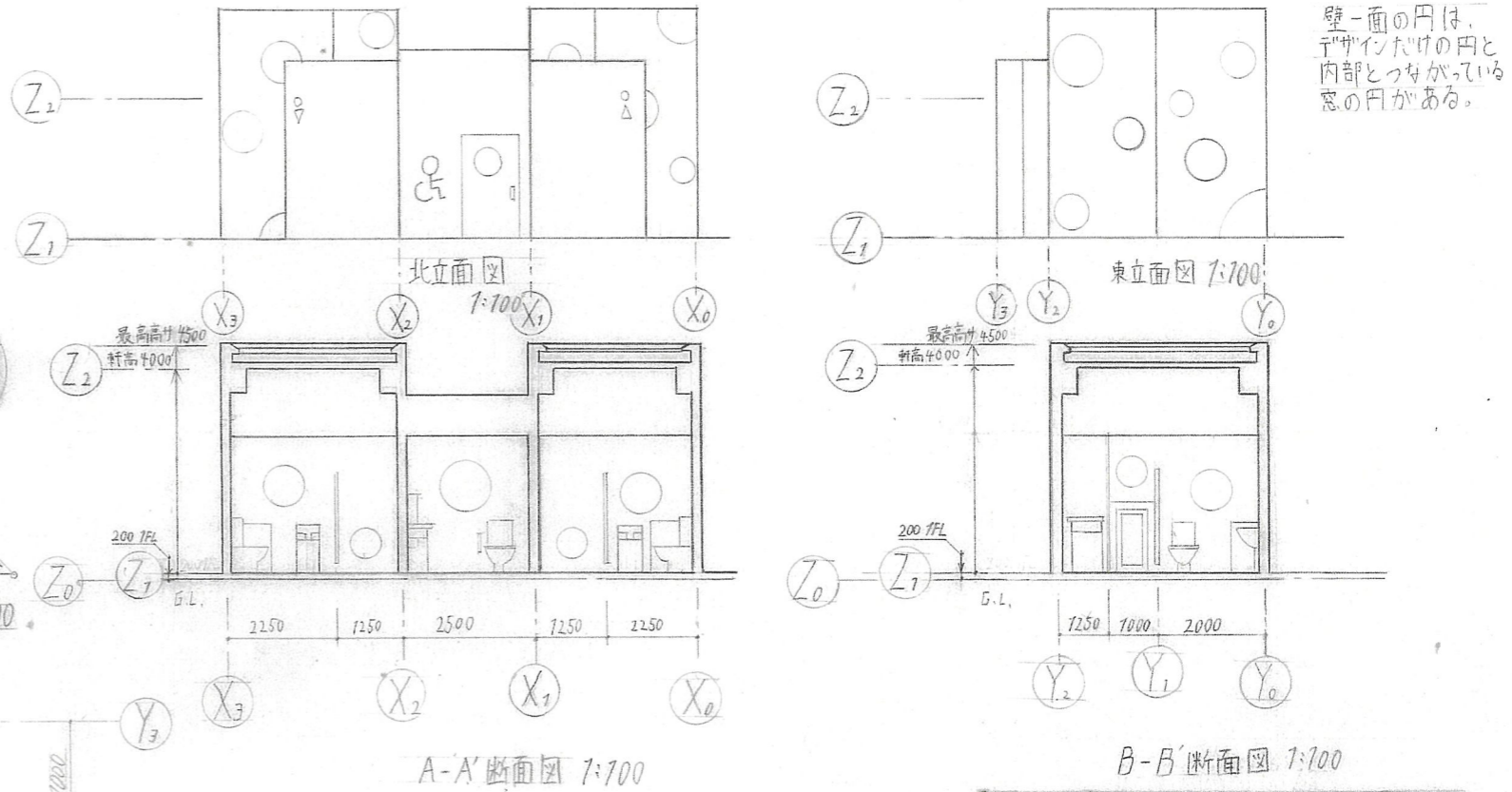
第10回建築デザインアワード
四十万中央公園に
建設する公衆トイレ



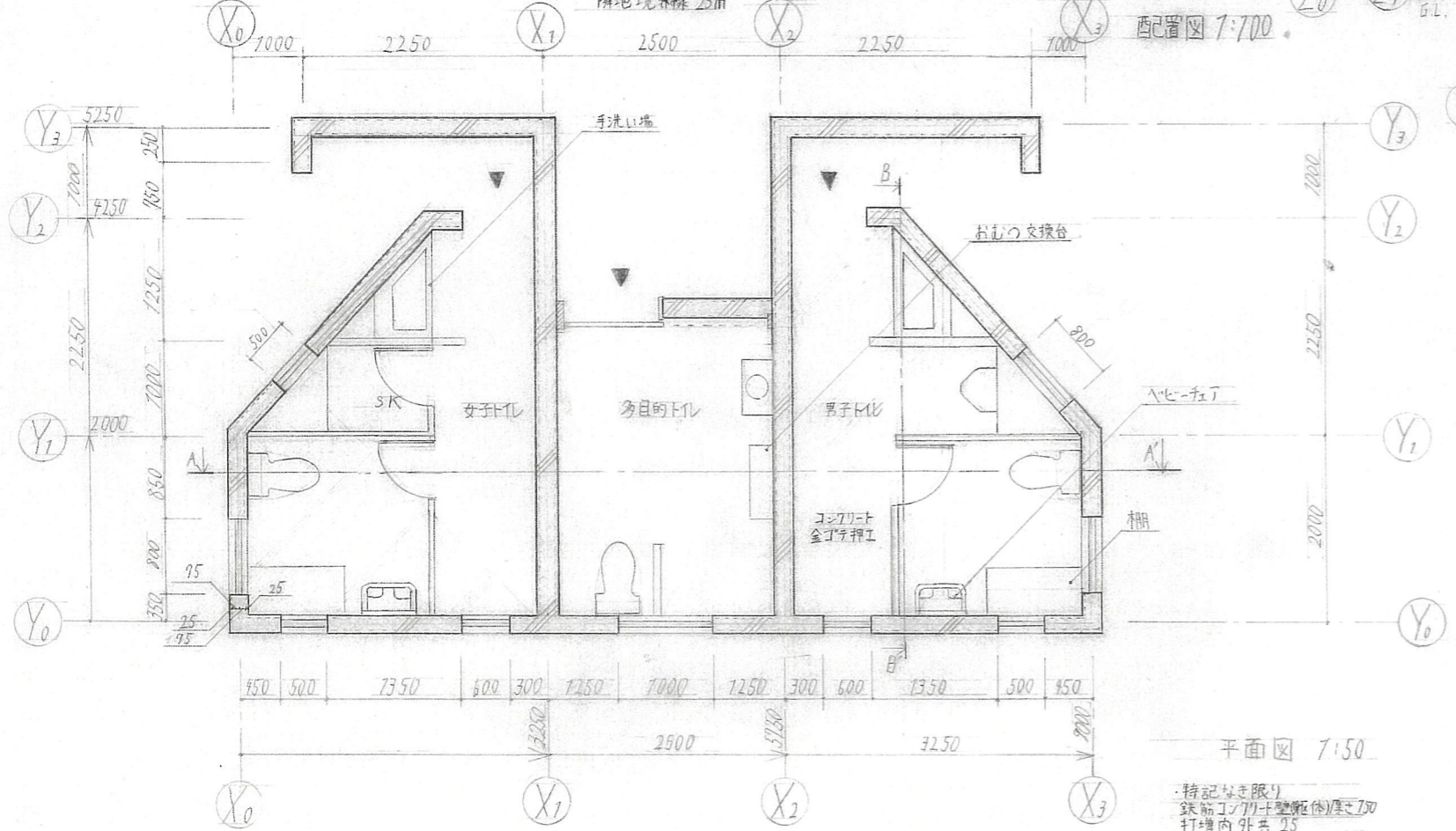
コンセプト
公園のトイレは他のトイレと比べて、安心して利用しづらいです。私の考える安心は、防犯・衛生上だけでなく、色んな人が快適に利用できることも大切な要素です。そんな「安心」を目指し、設計しました。まず、男女の入口の前にそれぞれ壁を設け、絶対に視線が通らないようにしました。これにより、防犯上、安心して利用できます。内部には個室に広くスペースを設け、ベンチと棚を設けました。これにより、色んな人が快適に利用できます。また、小便器、SK、手洗いには「ライニング」を設けました。これにより、配管による躯体の欠損がなくなり、耐久面でも安心してできるよう仕上げました。

面積表

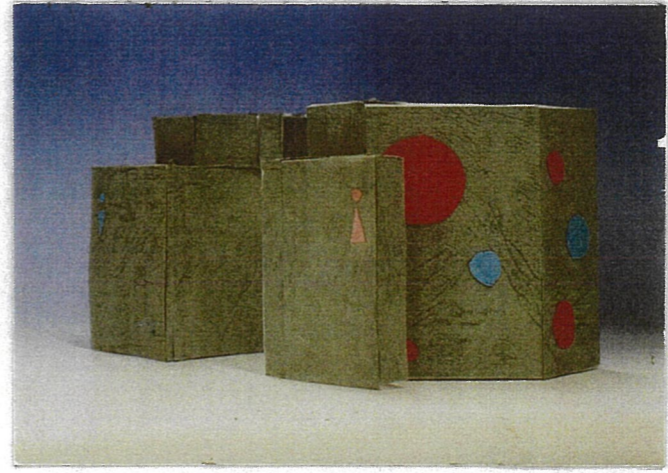
面積種類	計算式(単位m)	計
敷地面積		270m ²
建築面積	9×3-1 + 1.25×2	28.5m ²
延床面積	9×3-1 + 1.25×2	28.5m ²
建ぺい率	28.5÷270×100	10.6%
容積率	28.5÷270×100	10.6%



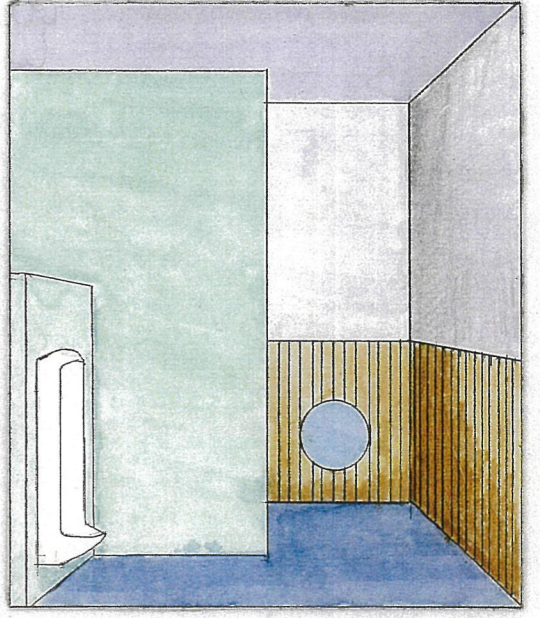
壁一面の円は、デザインだけの円と内部とつながっている窓の円がある。



平面図 1:150
特記なき限り
鉄筋コンクリート壁躯体厚さ200
打増内外共25



外観



内観