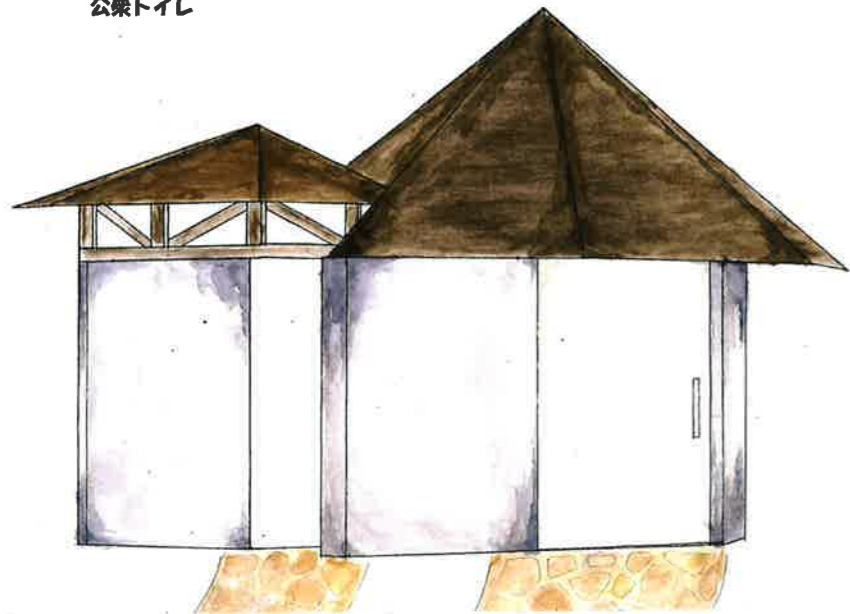
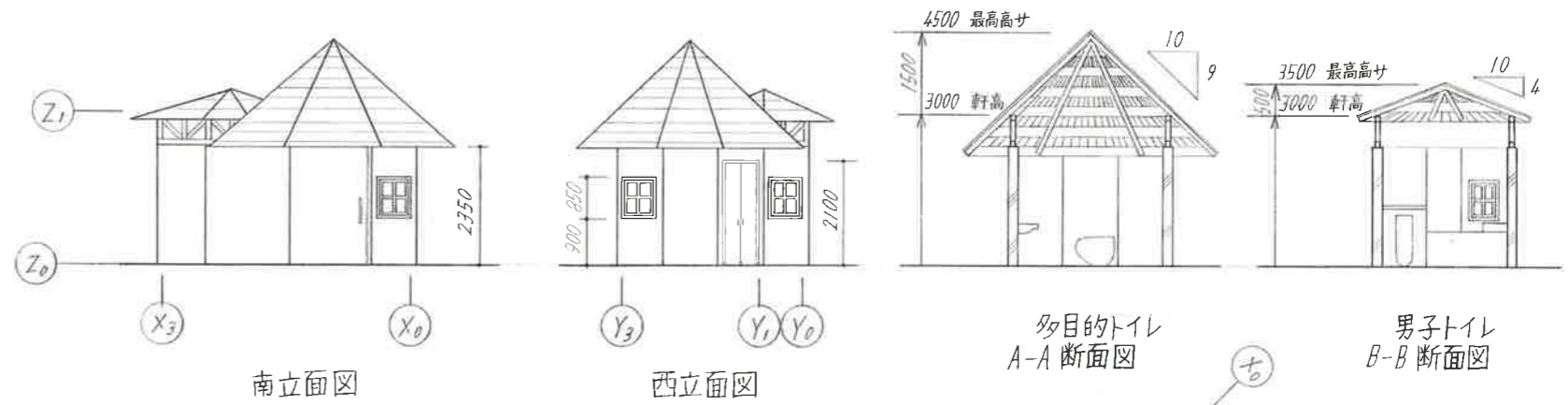


第8回建築デザインアワード
松島町西公園に建設する
公衆トイレ



完成予想図



標識



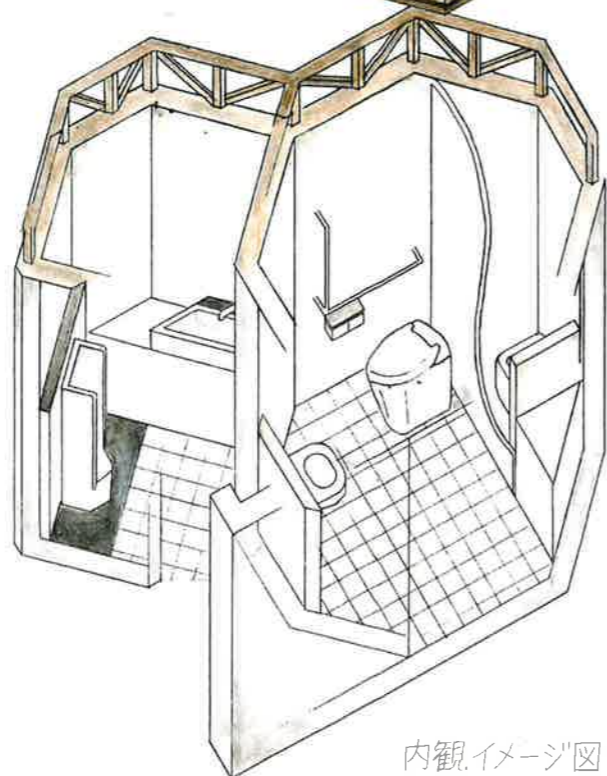
男子トイレ



多目的トイレ

コンセプト 『安心して利用できるトイレ』

公園の公衆トイレは、一般的に臭い・汚い・怖いなどの悪いイメージがあります。そのイメージをなくし、誰もが安心して利用できるトイレを考えました。建物の外観は面取りをし、全体的に丸くやわらかい印象にしました。また屋根の下には木のトラスがあり、通風・採光に配慮した構造としました。さらに多目的トイレの入口が広く、扉を引込めどころが男子トイレの目隠しの壁となっています。建物の内部には、荷物置きや手すりがあり、とても便利です。屋根は内側から見上げると、木の構造が見え、傘の骨組のようになっています。この屋根が和の落ち着いた雰囲気を作り出してくれます。建物の外構は防犯面に配慮し、死角とならないようにトイレの周りを囲むように道をつくったり、トイレの裏側にSKの入口や水飲み場やブランコを設けました。



内観イメージ図

面積表		
敷地面積	10 × 10	100 m ²
建築面積	3.1 × 2.7 - (0.9 × 0.9 × 1/2) × 4 + 2.7 × 1.8 - (0.9 × 0.9 × 1/2) × 4	9.99 m ²
床面積	3.1 × 2.7 - (0.9 × 0.9 × 1/2) × 4 + 2.7 × 1.8 - (0.9 × 0.9 × 1/2) × 4	9.99 m ²
建ぺい率	9.99 × 100 ÷ 100	9.99%
容積率	9.99 × 100 ÷ 100	9.99%

