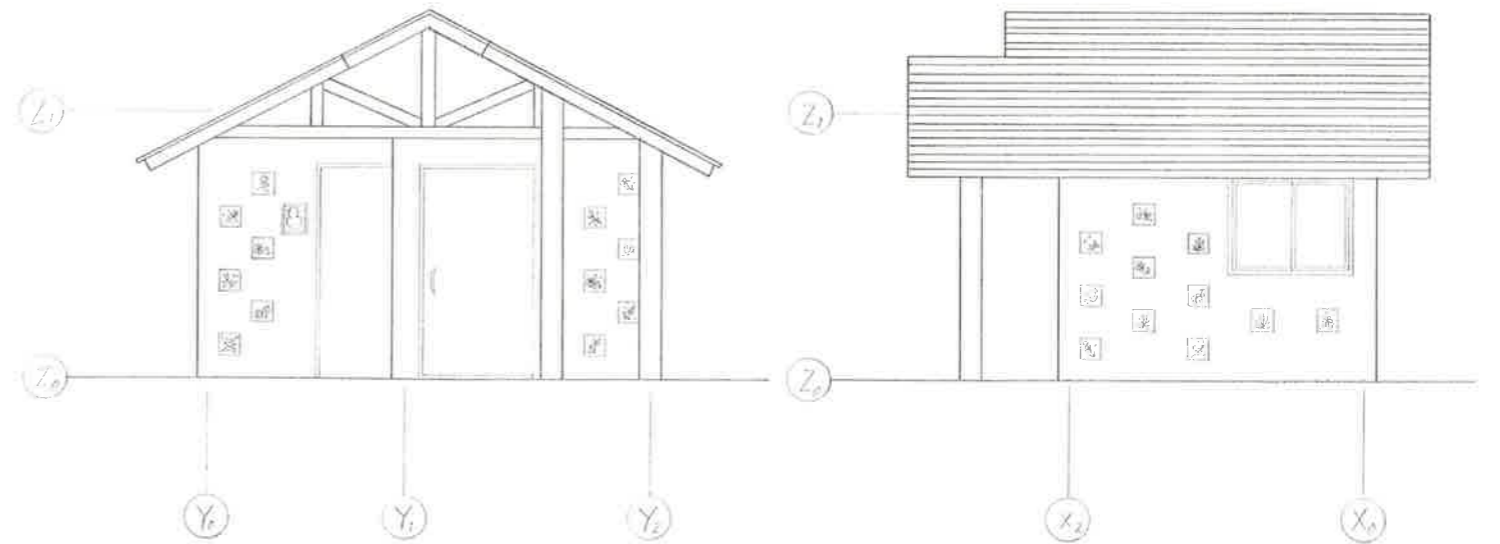


配置図兼平面図 1:50

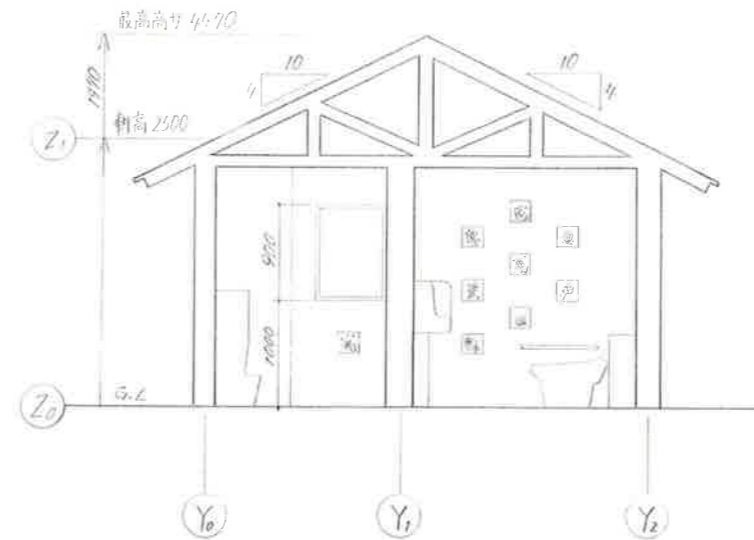
面積表		
敷地面積	10 × 10	100 m <sup>2</sup>
建築面積	2.73 × 4.095 - 0.91 × 1.82 + 0.91 × 0.91	10.35 m <sup>2</sup>
延べ面積	2.73 × 4.095 - 0.91 × 1.82	9.52 m <sup>2</sup>
建ぺい率	10.35 ÷ 100 × 100	10.35 %
容積率	9.52 ÷ 100 × 100	9.52 %

**コンセプト**  
お花畑をモチーフにしたトイレです。外観は、コンクリートの壁に20×20四方の穴を何ヶ所もあけ、両側にガラスをはめ込み、様々な花のハーバリウムとしました。見て楽しむだけでなく、ガラスから採光もとることが出来るので、明るいトイレになります。  
多目的トイレには、おむつ交換台とベビーキープを設け、建物へのアプローチは東・南側が全体的にスロープなので、ベビーカー持ちろん、よちよち歩きのお子様も安全にトイレに行くことが出来るようになっています。トイレ前の広場は、地面に色々な花の絵が描かれていて、横から見るとお花に見えるベンチが置かれています。

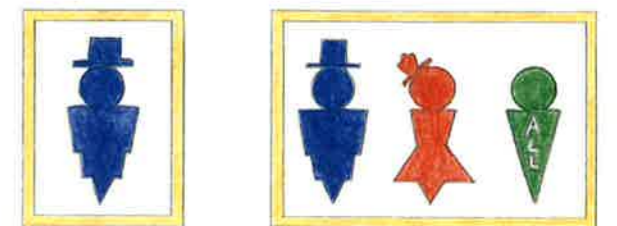


東立面図 1:50

北立面図 1:50

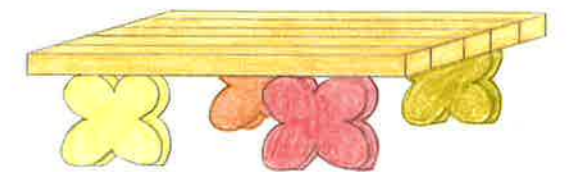


A-A 断面図



男子便所

多目的便所



ベンチ

