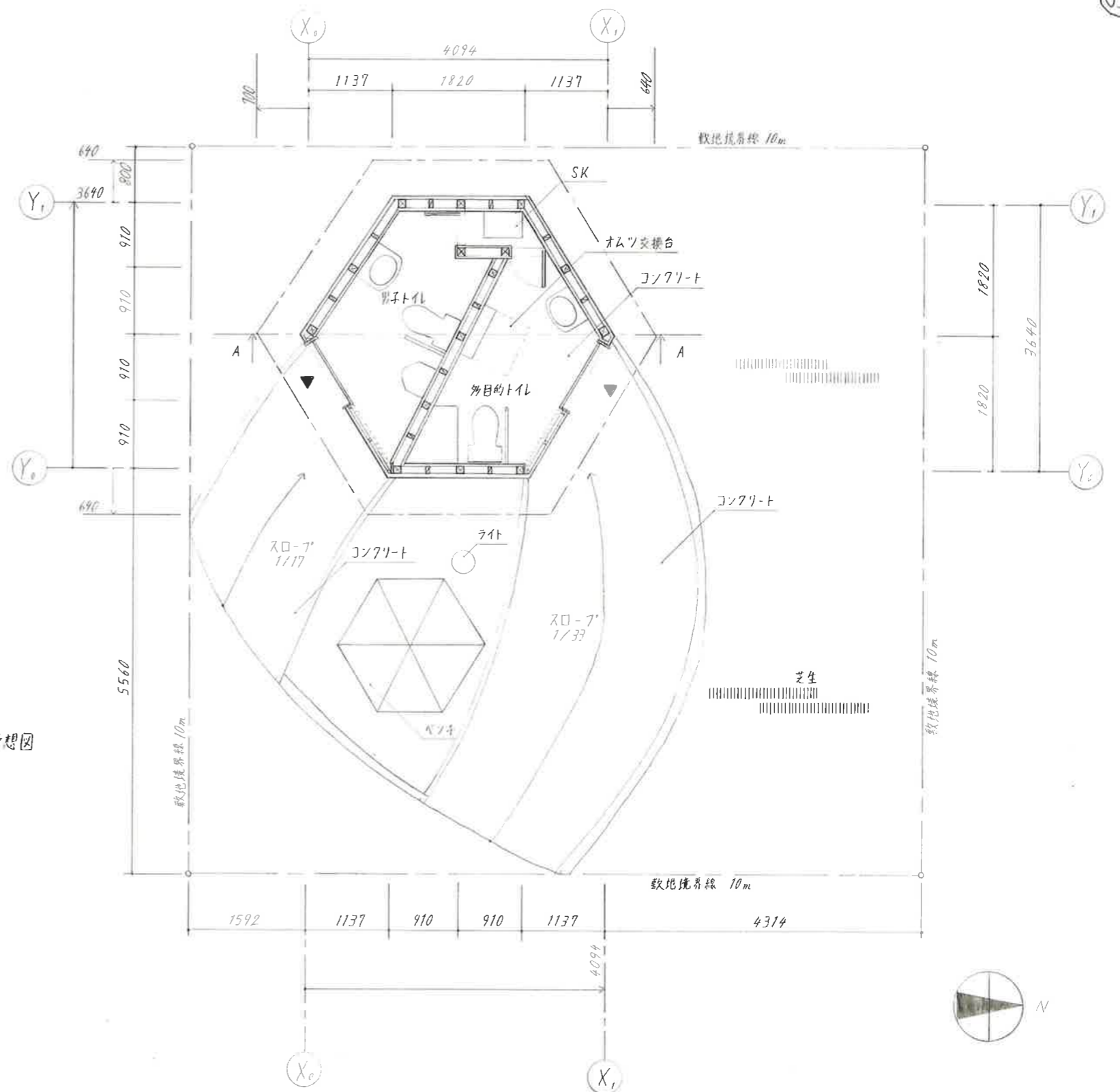
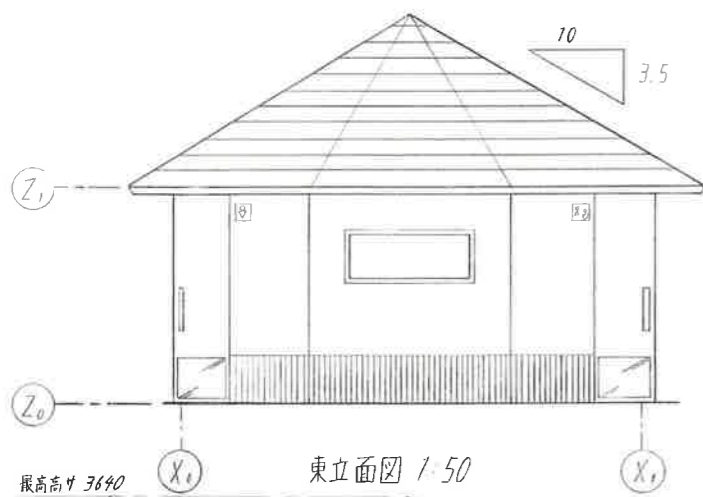




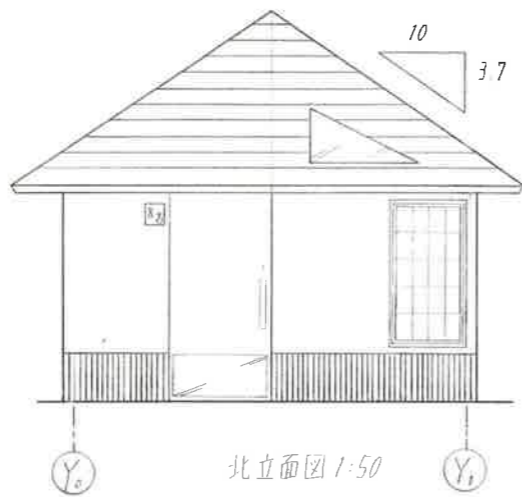
完成予想図



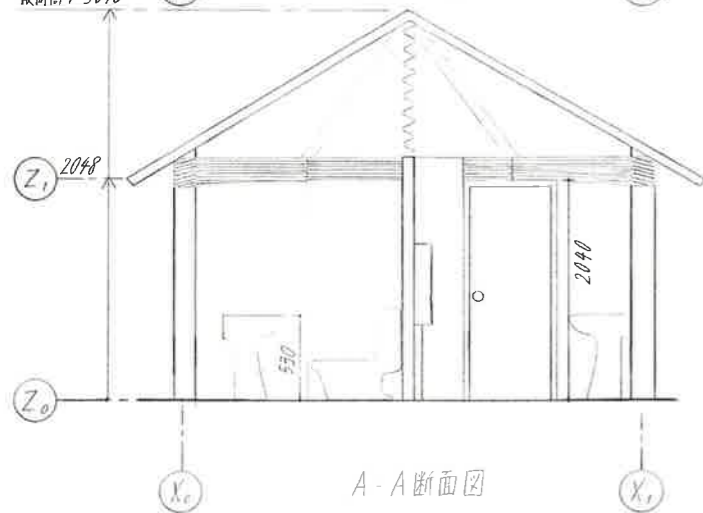
配置図兼平面図 1:50



東立面図 1:50



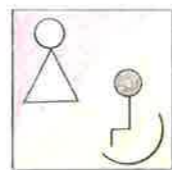
北立面図 1:50



A-A断面図



男子トイレ



多目的トイレ

面積表

面積種類	計算式	計
敷地面積	10×10	100 (m ²)
建築面積	$(1.82 \times 3.64) + (3.64 \times 1.13 \div 2) \times 2$	10.73 (m ²)
延べ面積	$(1.82 \times 3.64) + (3.64 \times 1.13 \div 2) \times 2$	10.73 (m ²)
建ぺい率	$10.73 \div 100 \times 100$	10.7 (%)
容積率	$10.73 \div 100 \times 100$	10.7 (%)

コンセプト

このトイレは「誰にも使ってもらいたい」というコンセプトで設計された。従来のトイレは、壁を半手洗い場として、通路を狭くし、中を歩かせる必要があった。しかし、このトイレは、壁を全面に開放し、通路を広くし、中を歩かせる必要がなくなった。また、オムツ交換台、手洗い場、ベンチ、ライト、コンクリートなどの設備を備え、快適な利用環境を実現した。さらに、屋根は、雨や直射日光を防ぐために、傾斜を付けて設置した。また、壁は、清潔さを保つために、抗菌剤を塗布した。このように、このトイレは、誰もが安心して利用できる、快適で安全なトイレを実現した。