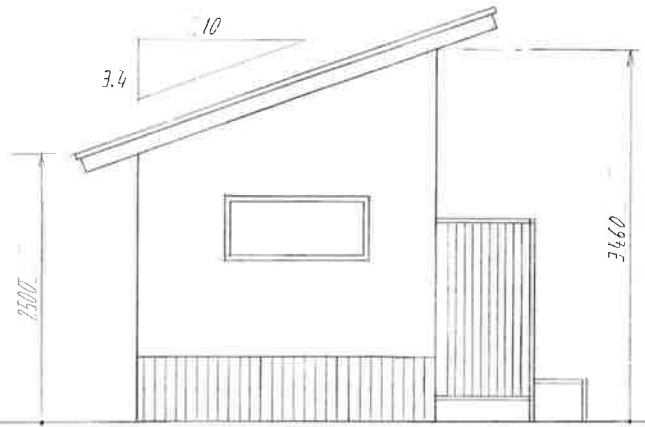
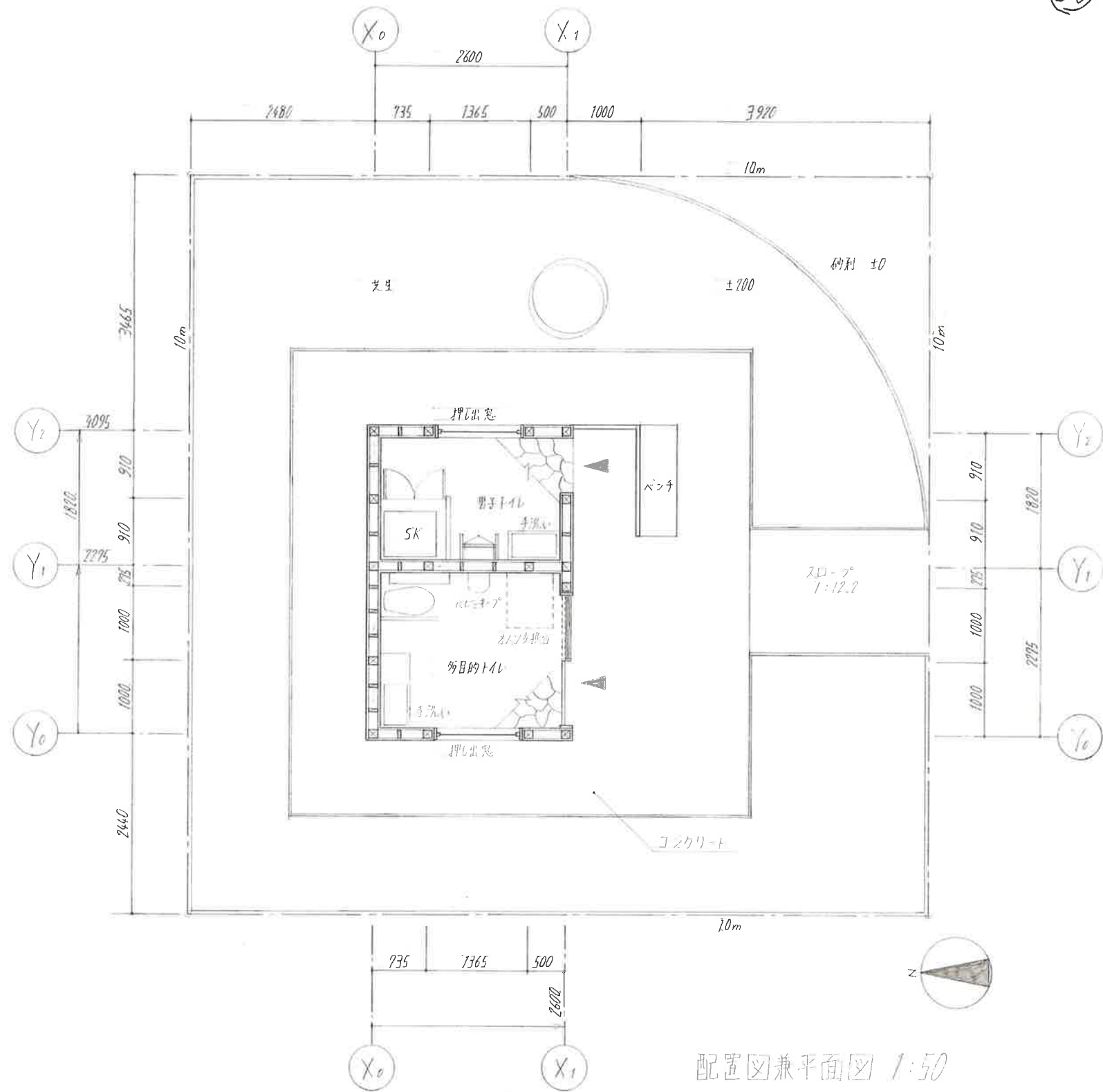


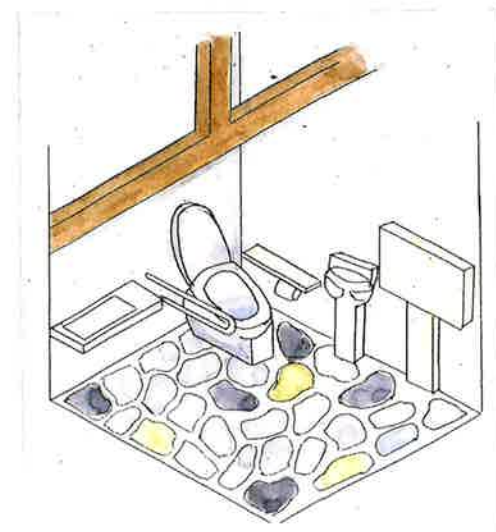
南立面図 1:50



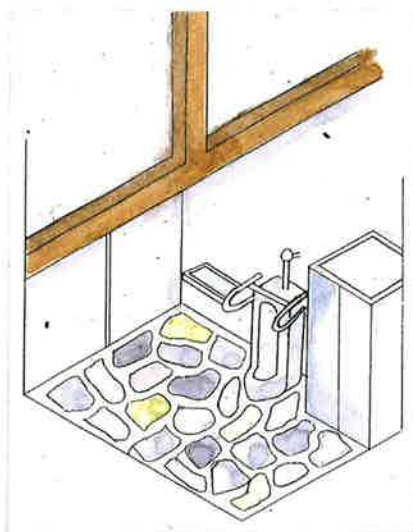
西立面図 1:50



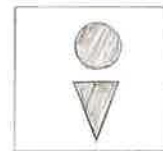
配置図兼平面図 1:50



← 多目的トイレ



男子トイレ →



男子トイレ



多目的トイレ

面積表

敷地面積	10 × 10	100 (m ²)
建築面積	4.095 × 2.6	10.647 (m ²)
延べ面積	4.095 × 2.6	10.647 (m ²)
建ぺい率	10.647 ÷ 100 × 100	10.647 (%)
容積率	10.647 ÷ 100 × 100	10.647 (%)

コンセプト

私は、「利用しやすい」とコンセプトとして設計しました。公衆トイレは暗くて臭く、閉鎖的なイメージがあると思います。それを解決するために、男子トイレには扉がないので、格子状の目隠しを設けました。また、人がいるのがどうかわかりやすいように、目隠しの下の部分はあけて、足が見えるようにして、防犯対策としました。匂いがかもれないように、また光がより多く取り入れられるように、上部を格子状にあげました。天井部分は、柱や梁を見えるようにし、少しでも開放感のある空間にしました。