

配置図兼平面図 1:50

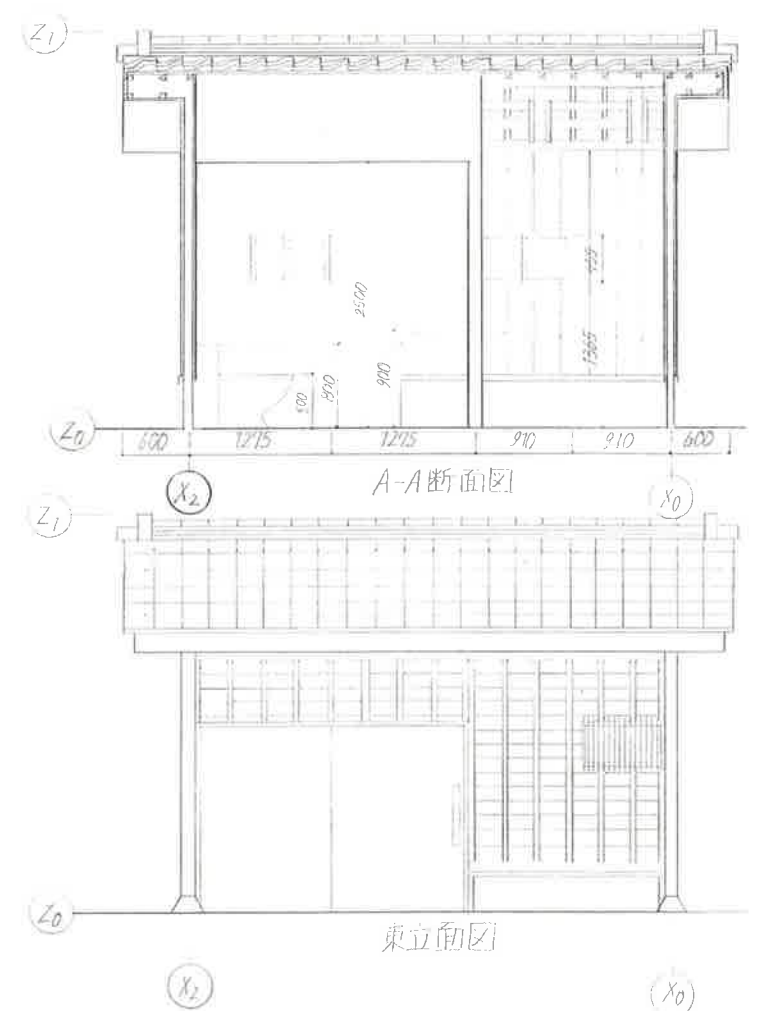
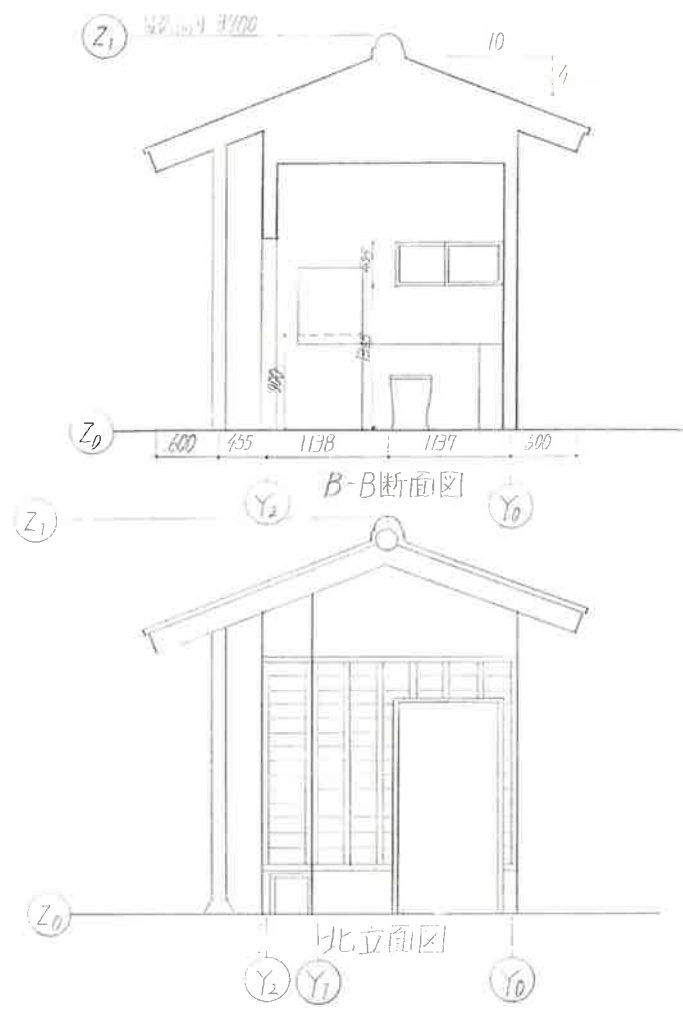
面積表		
面積種類	計算式	計
敷地面積	10 × 10	100㎡
建築面積	(1.82 × 1.82) + (2.55 × 2.275)	9.114㎡
延床面積	(1.82 × 1.82) + (2.55 × 2.275) + (1.82 × 0.455)	9.942㎡
建ぺい率	9.1 ÷ 100 × 100	9.1%
容積率	9.9 ÷ 100 × 100	9.9%

**コンセプト**  
私はこの公園の東屋が和風で落ち着いたのがある  
間だったので、それに合わせてトイレを設  
計しました。昔の公園のトイレは暗いや狭い  
などといったよくないイメージがあります。  
そのイメージを解消する工夫をしました。窓  
を多く取り付け、採光が入ることによって室内が明  
るくなるようにしました。また、格子窓にする  
ことでプライバシーも守られています。男  
性トイレでは、天井を設けず、屋根の構造が見える  
ようにしました。それにより、圧迫感  
がなく解放感があります。

防犯対策  
全ての方向に窓を設けた。  
円形の屋外照明にすることで、  
全体に光がとどくようにした。



屋外照明 1:30



完成予想図