



男子トイレ



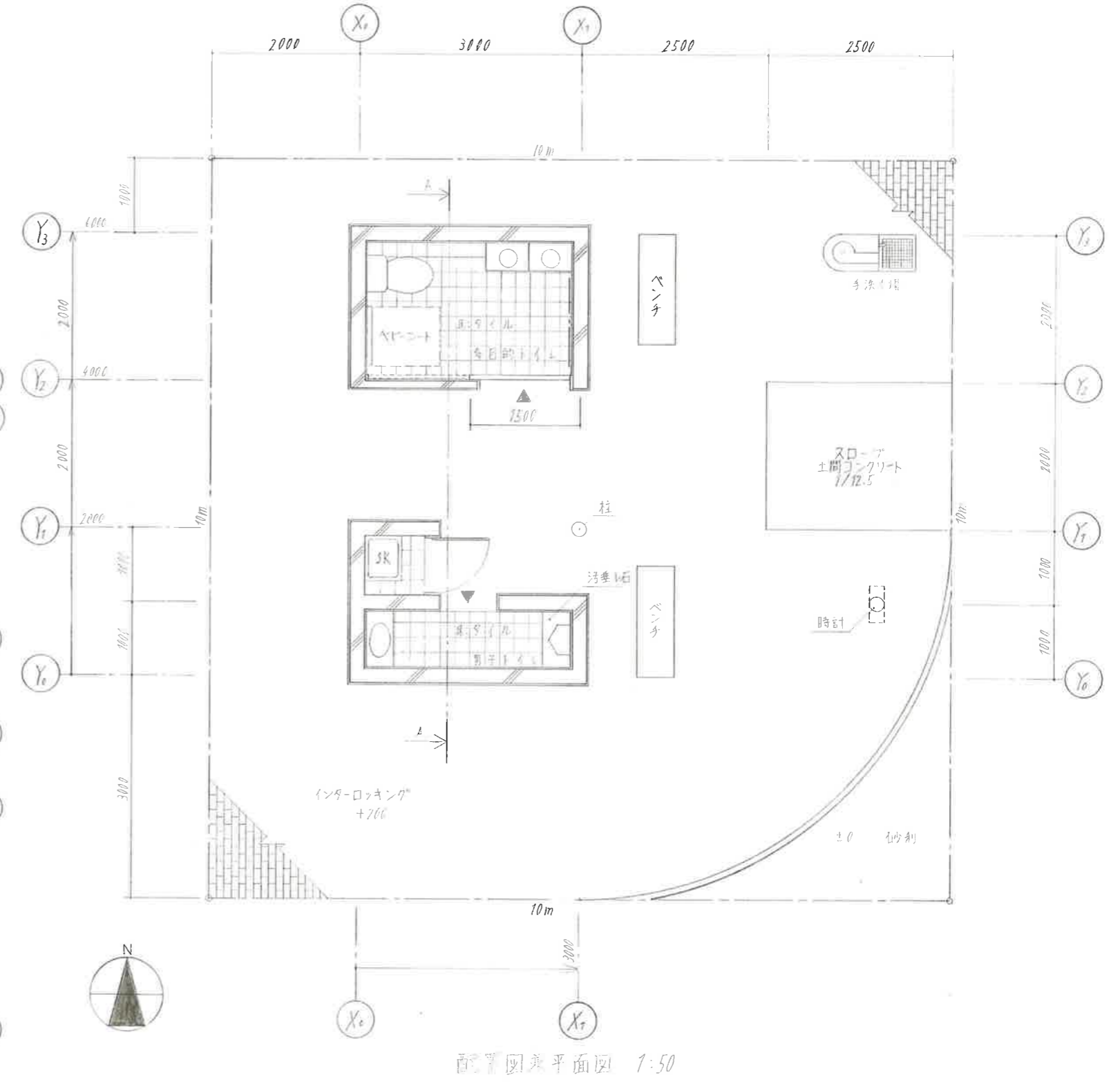
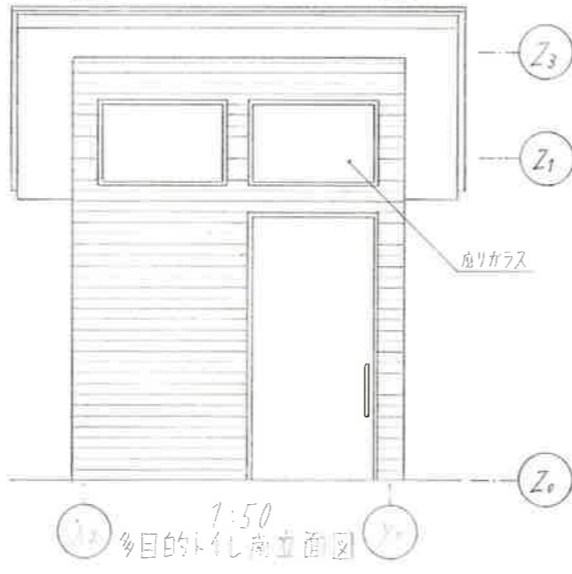
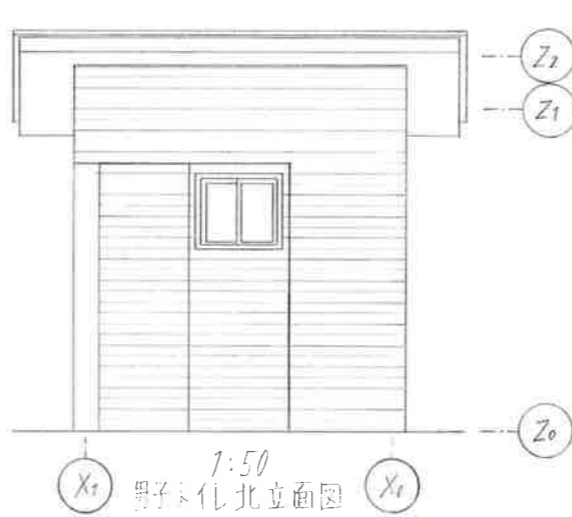
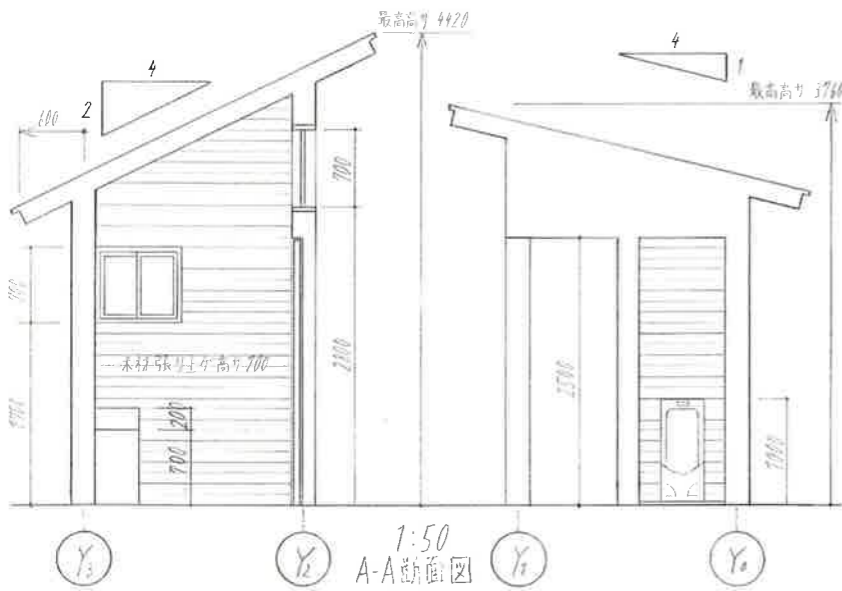
多目的トイレ

面積表

敷地面積	10 × 10	100 m ²
建築面積	2 × 3 × 2	12 m ²
延べ面積	2 × 3 × 2 - 1 × 2	10 m ²
建ぺい率	$12 \div 100 \times 100$	12%
容積率	$10 \div 100 \times 100$	10%

コンセプト
 トイレは、暗い場所を避けて、明るい場所に設置し、奥の扉を閉めておくと、プライバシーが保たれ、安心して利用することができます。また、自然素材を使用し、木の匂いが漂うような、落ち着いた雰囲気を演出したいと考えています。

完成イメージ



配置図兼平面図 1:50