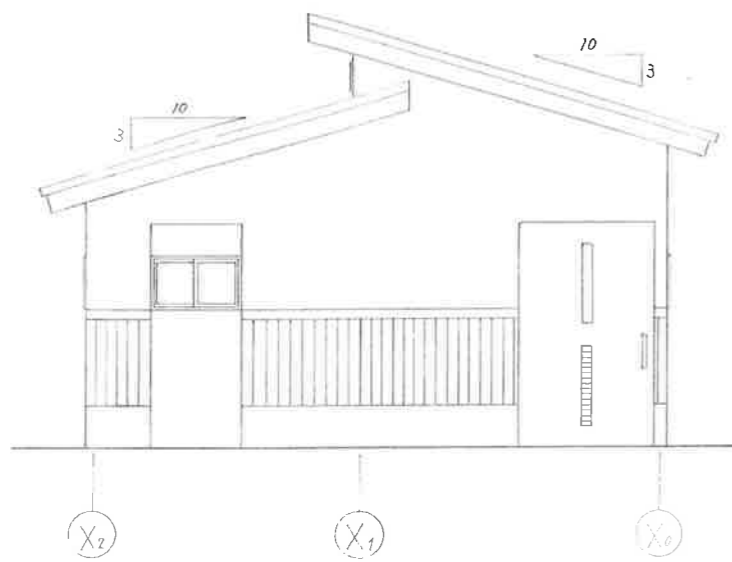
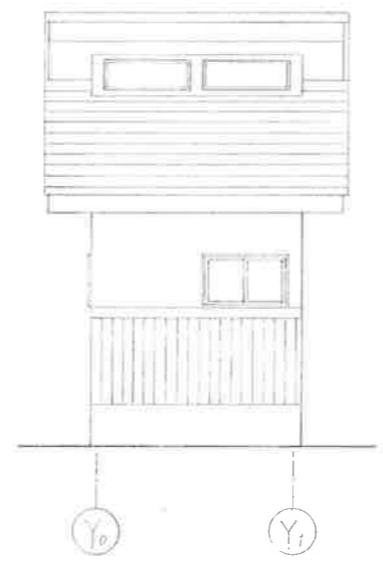




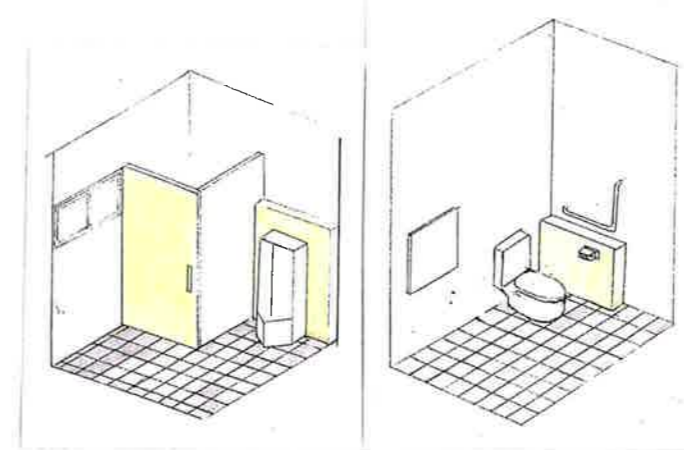
完成予想図



東立面図 1:50



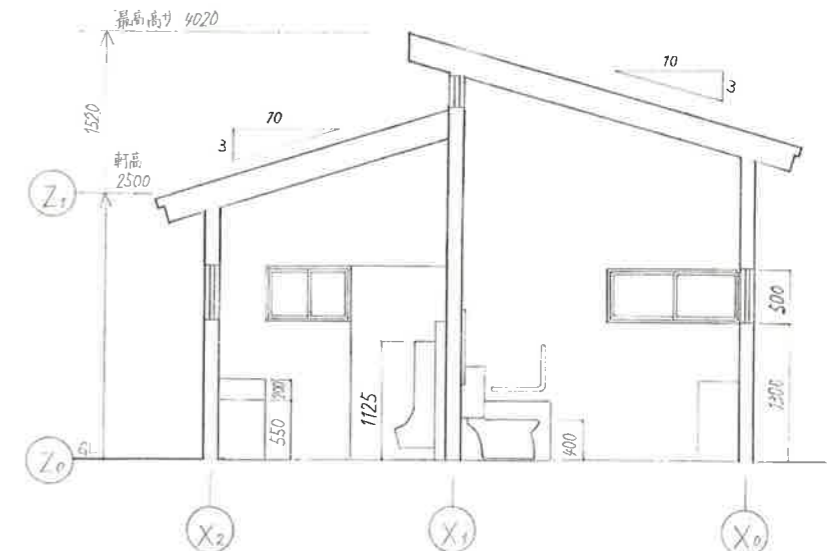
南立面図 1:50



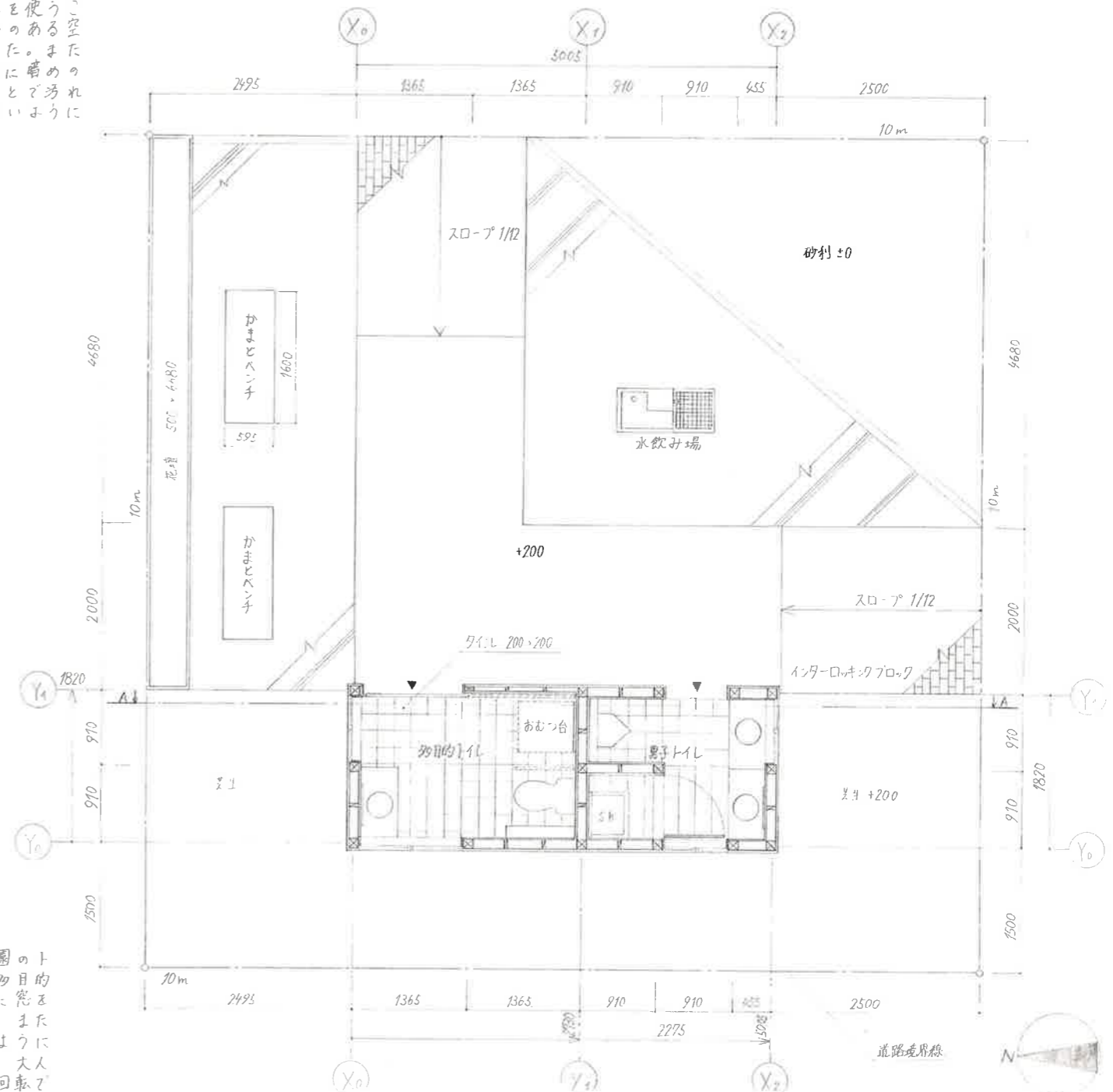
男子トイレ

多目的トイレ

仕上りには木を使います。暖かみのある空間にしたいので、床は木目調のタイルにしました。壁は白で、天井はグレーにしました。



A-A断面図 1:50



配置図兼平面図 1:50

面積種類	計算式(m)	計
敷地面積	10 × 10	100 m <sup>2</sup>
建築面積	18.2 × 5.005	9.12 m <sup>2</sup>
延べ面積	18.2 × 5.005	9.12 m <sup>2</sup>
建ぺい率	9.12 ÷ 100 × 100	9.12 %
容積率	9.12 ÷ 100 × 100	9.12 %

このトイレは、公園の目的を考慮し、多目的トイレとして設計しました。暖かみのある空間にしたいので、床は木目調のタイルにしました。壁は白で、天井はグレーにしました。