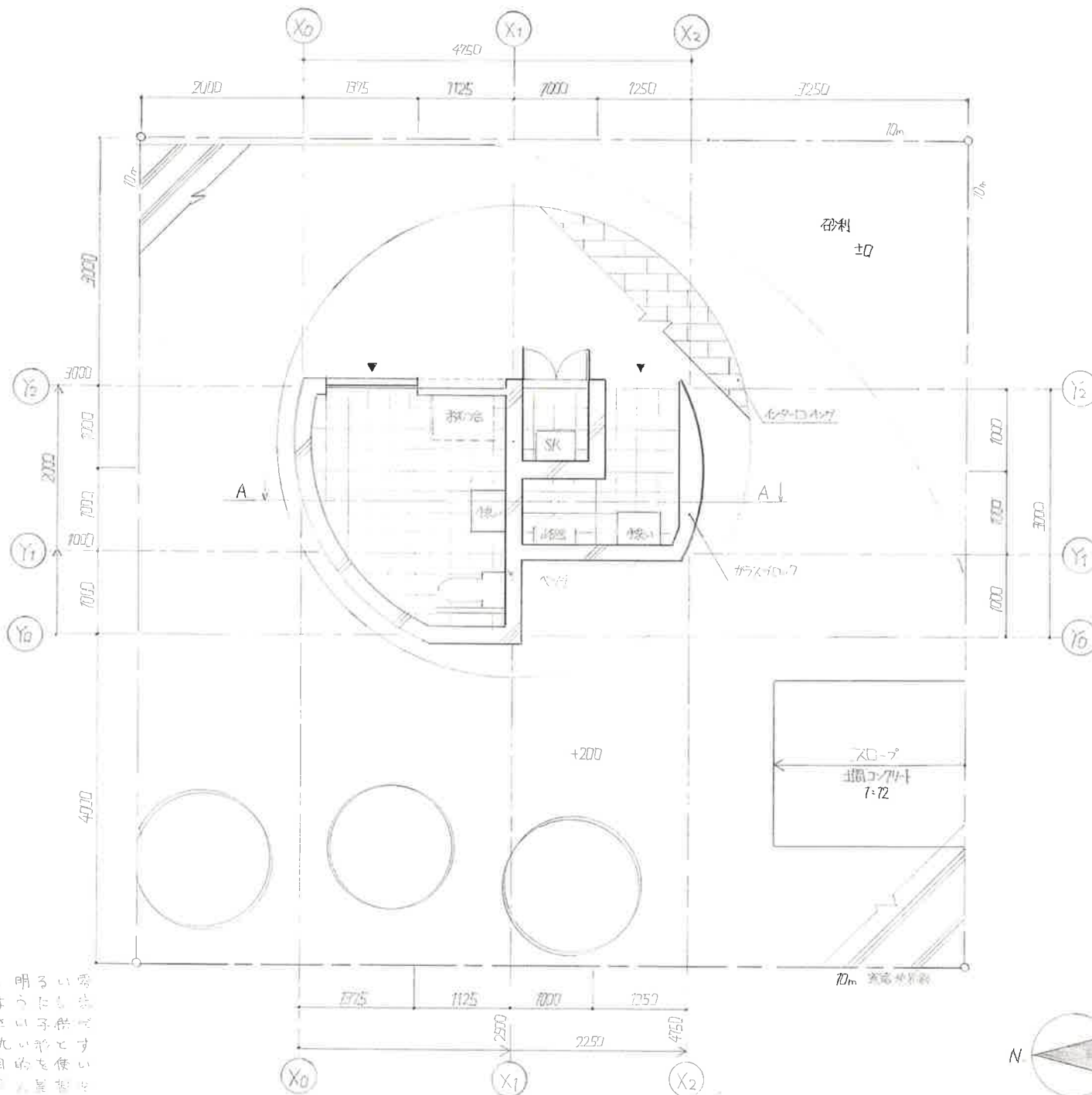


外観パース図



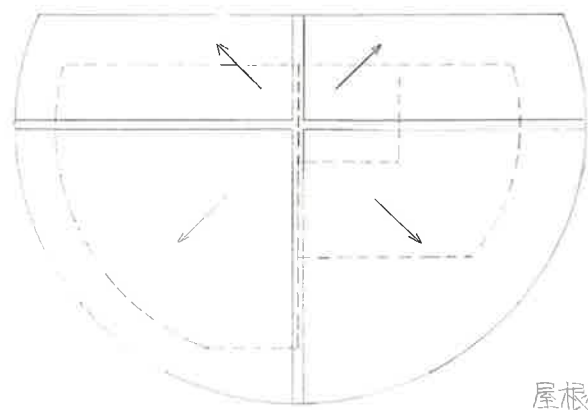
面積表

敷地面積	70 × 70	700m <sup>2</sup>
建築面積	$(2 \times 2) + (2.5 \times 2.5 \times 3.14 \times 0.25) + (2.25 \times 0.75) + (0.75 \times 0.25 \times 0.5) - (0.25 \times 1 \times 0.5)$	70.6m <sup>2</sup>
延床面積	$(2 \times 2) + (2.5 \times 2.5 \times 3.14 \times 0.25) + (2.25 \times 0.75) + (0.75 \times 0.25 \times 0.5) - (0.25 \times 1 \times 0.5)$	70.6m <sup>2</sup>
延床率	$11 \times 100 \div 100$	11%
容積率	$11 \times 100 \div 100$	11%

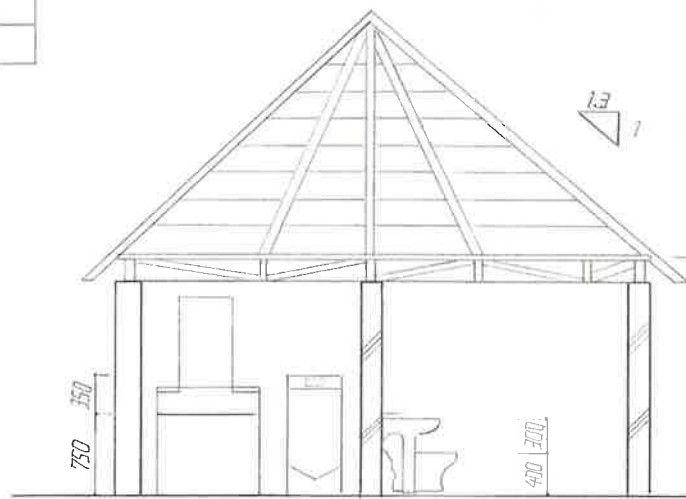
コンセプト

トイレの雰囲気である暗いという所に注目し考えました。明るい雰囲気にするためガラスブロックを使い中は光がよく入るように設計しました。さらに、明るい色のインターロッキングを使い小さい子供でもトイレ行きやすいようにしました。建物を全体的に丸い形とすることでシンボリックに高めることと、車いすの人や多目的の使いやすくなることを考えました。雨かたは屋根の大きさを調整して大きくし屋根の下で雨宿りすることも出来ます。

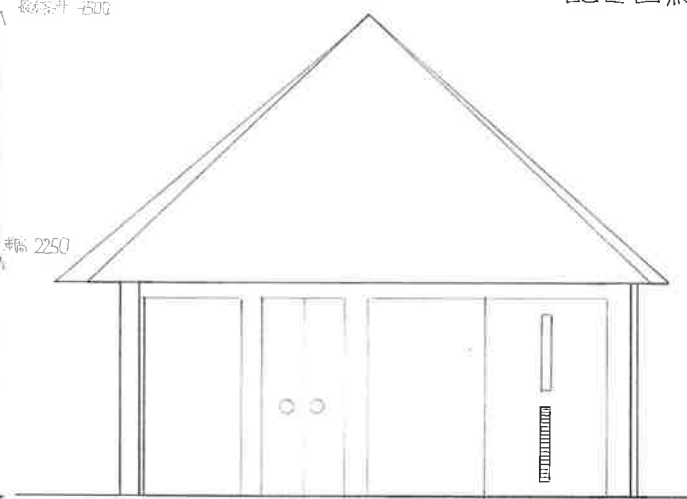
配置図兼平面図 1:50



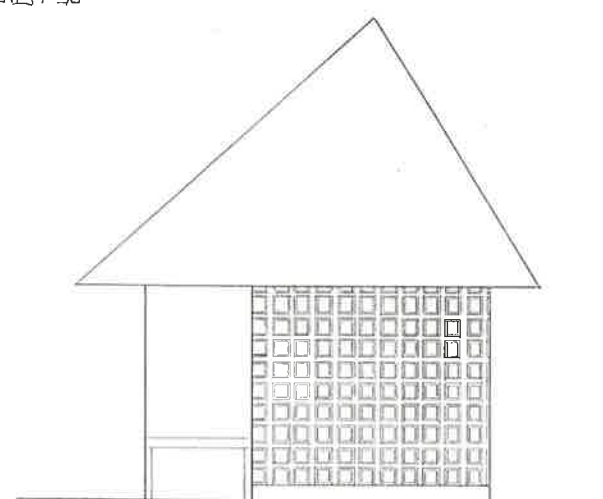
屋根伏図 1:50



A-A断面図 1:50



東立面図 1:50



南立面図 1:50

