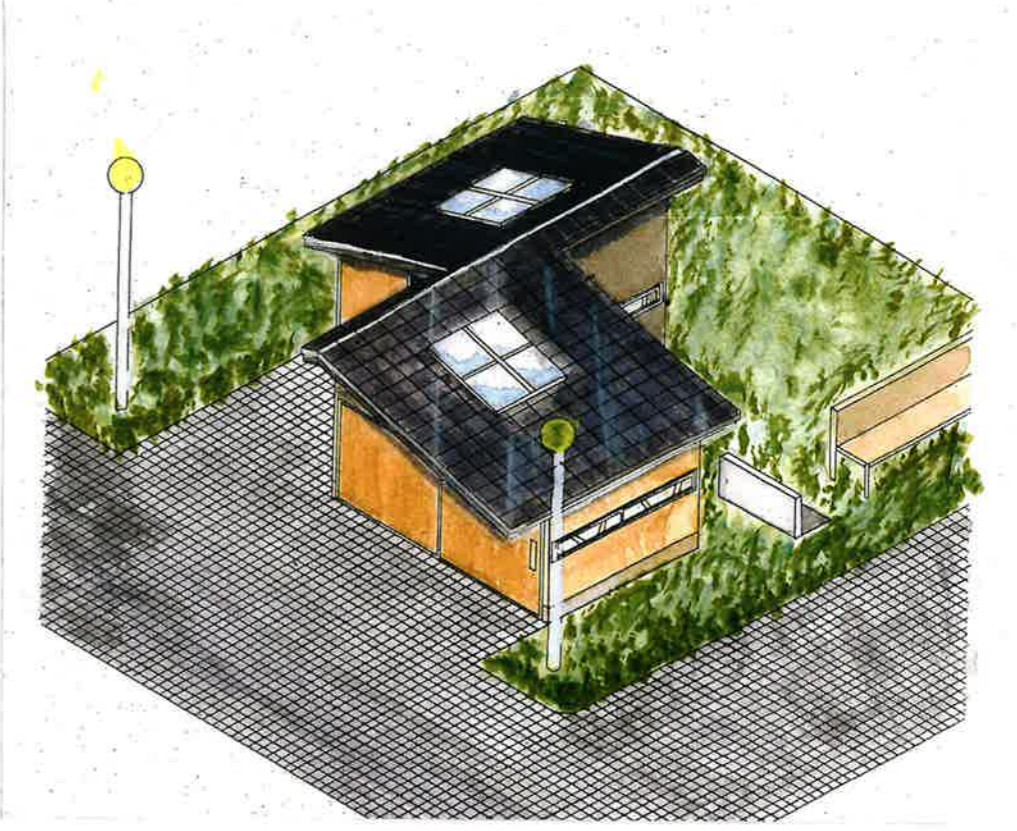


完成予想図



周囲の地盤と高さを  
調べるようとし、  
段差を解消した。



面積表		
敷地面積	10 × 10	100 m <sup>2</sup>
建築面積	1.82 × 2.73 × 2	9.94 m <sup>2</sup>
延べ面積	1.82 × 2.73 × 2	9.94 m <sup>2</sup>
容積率	9.94 ÷ 100	9.94 %
建ぺい率	9.94 ÷ 100	9.94 %

トイレの標式は夜になると  
男子トイレは青く通り  
99目的トイレは赤く  
赤と緑

し、形に合わせた内装を  
取り入れ、外観も自然な  
素材を用いた。設置  
場所は、周囲の環境に  
溶け込むよう配慮し、  
照明は、自然光を最大  
限に活用し、明るく  
清潔な空間を演出す  
る。また、屋根は、  
耐久性のある瓦葺き  
とし、断熱性を高め、  
雨漏り防止にも効果  
的である。また、建  
物の基礎は、地盤の  
状況に応じて、基礎  
の形状や深さを調整  
し、安定した構造を  
確保する。また、建  
物の外観は、周囲の  
環境に溶け込むよう  
に、自然な素材を用  
いた。また、屋根は、  
耐久性のある瓦葺き  
とし、断熱性を高め、  
雨漏り防止にも効果  
的である。また、建  
物の基礎は、地盤の  
状況に応じて、基礎  
の形状や深さを調整  
し、安定した構造を  
確保する。また、建  
物の外観は、周囲の  
環境に溶け込むよう  
に、自然な素材を用  
いた。