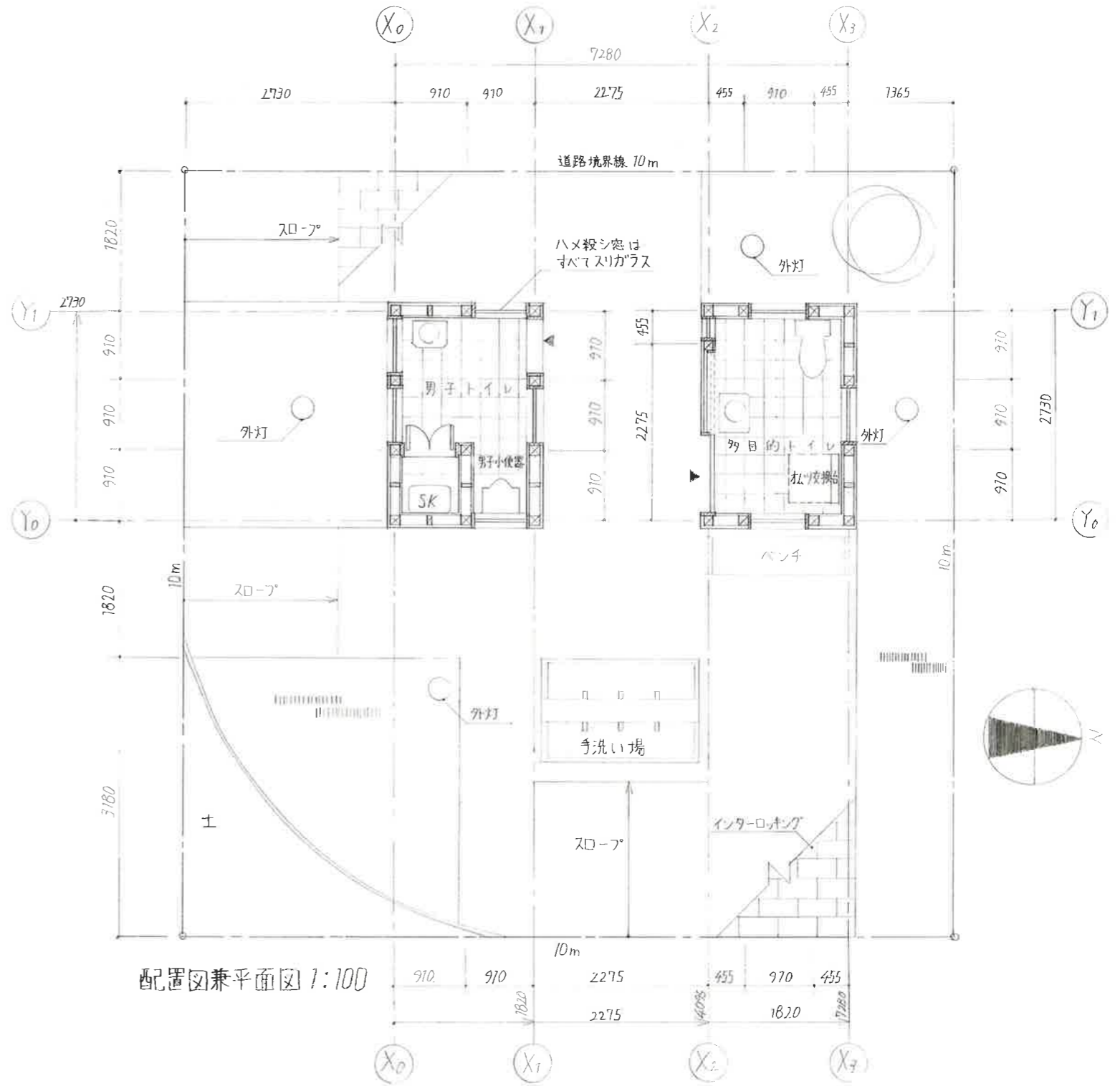
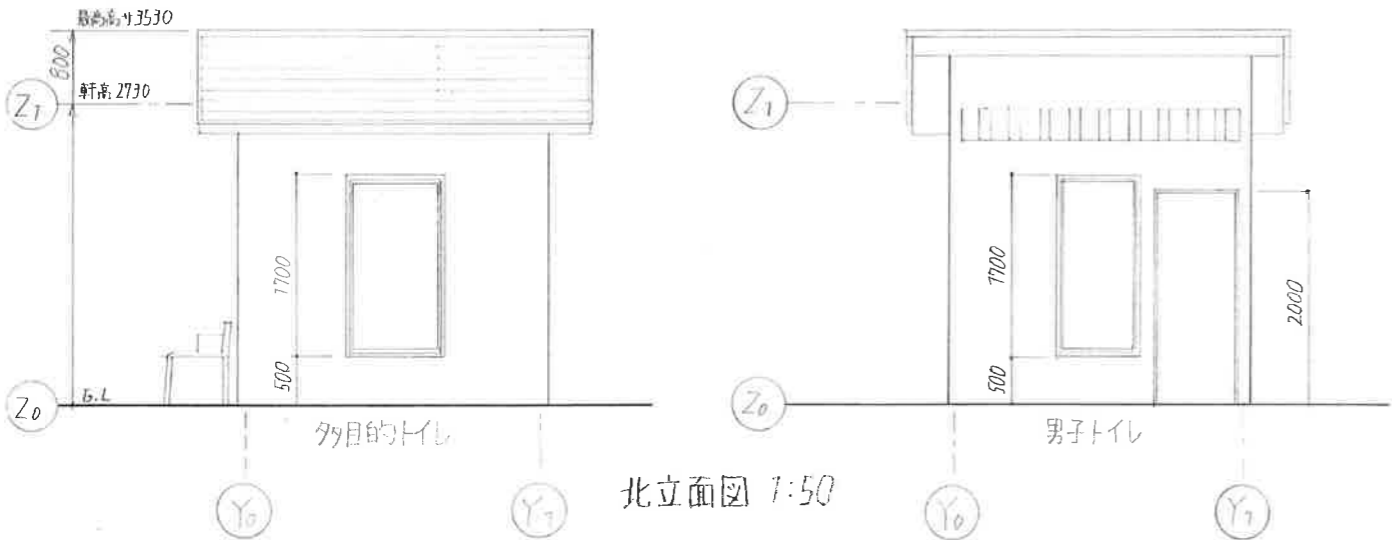




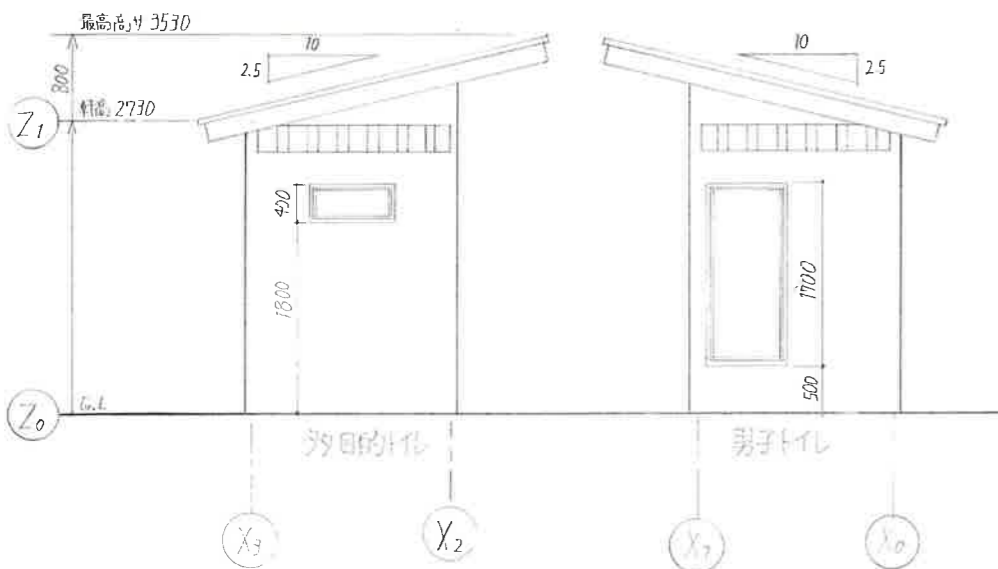
完成イメージ図



配置図兼平面図 1:100



北立面図 1:50



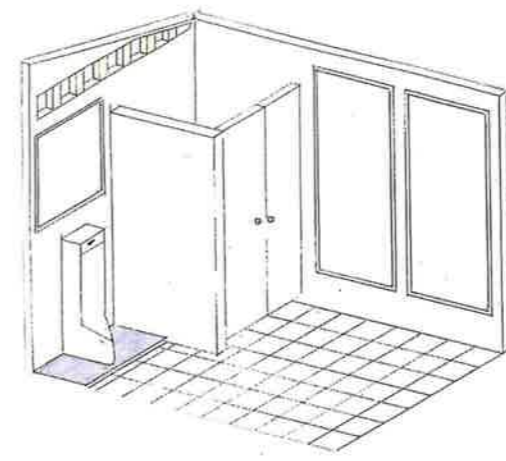
西立面図 1:50

コンセプト

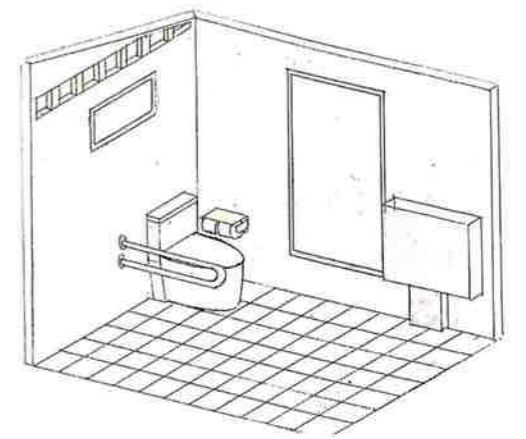
私は、明るく、清潔で、防犯性が高く、プライバシーが確保された、多目的トイレを設計しました。このトイレは、男性トイレと多目的トイレの2つを兼ねており、手洗い場、ベンチ、インターロック付の扉などを備えています。また、軒高を2.73mとすることで、開放感と親しみやすさを演出しています。また、ガラスの扉を採用することで、透明感と開放感を演出しています。また、手洗い場の設置により、清潔さを確保しています。また、ベンチの設置により、利用者の利便性を向上させています。また、インターロック付の扉を採用することで、プライバシーを確保しています。また、軒高を2.73mとすることで、開放感と親しみやすさを演出しています。また、ガラスの扉を採用することで、透明感と開放感を演出しています。また、手洗い場の設置により、清潔さを確保しています。また、ベンチの設置により、利用者の利便性を向上させています。また、インターロック付の扉を採用することで、プライバシーを確保しています。

面積表

面積種類	計算式	計
敷地面積	70 × 70	700 m ²
建築面積	2.73 × 7.82 × 2	9.94 m ²
延床面積	2.73 × 7.82 × 2	9.94 m ²
緑地率	3.94 ÷ 100 × 100	3.94 %
容積率	9.94 ÷ 700 × 100	1.42 %



男子トイレ



多目的トイレ