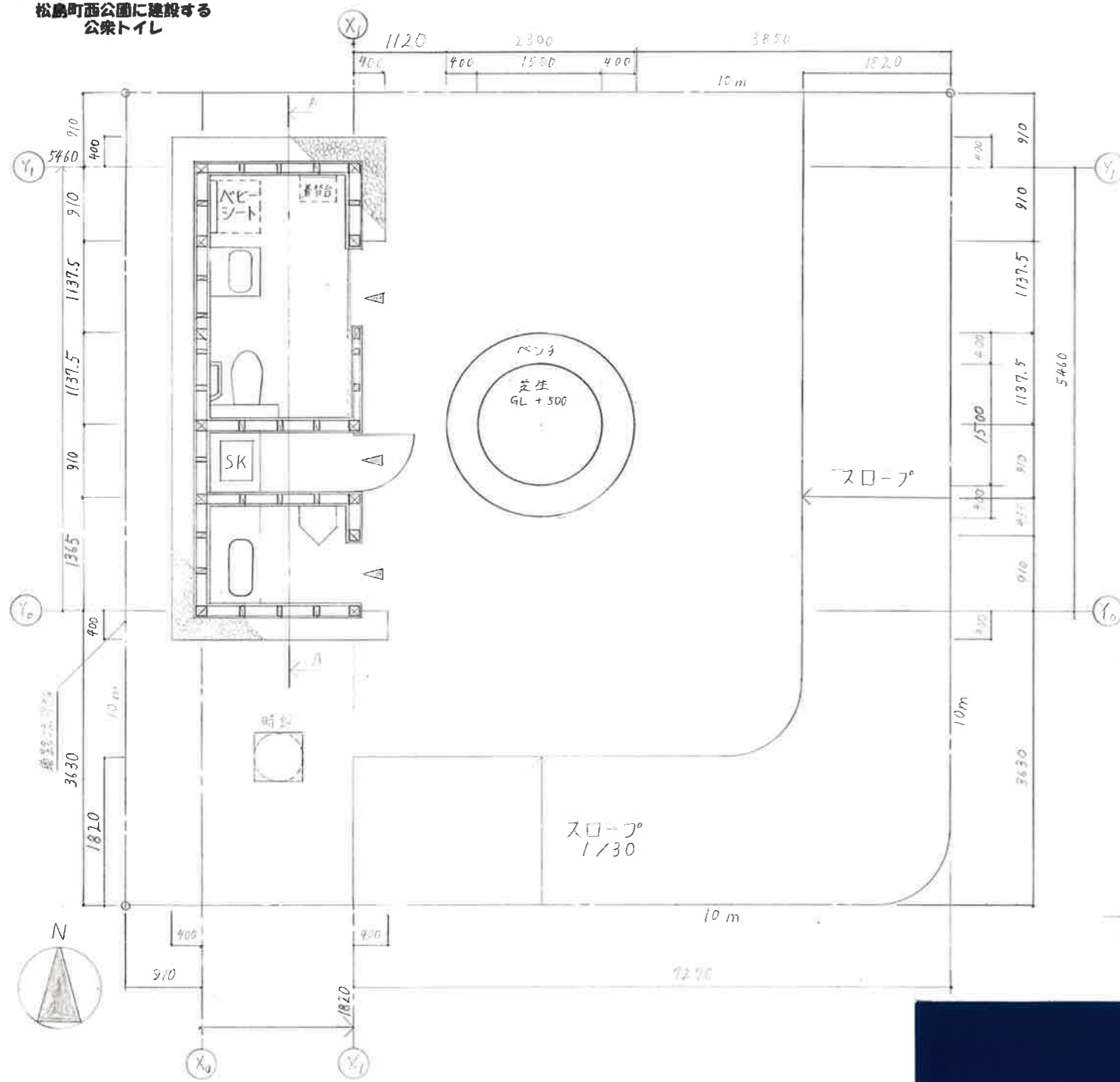


第8回建築デザインアワード
松島町西公園に建設する
公衆トイレ



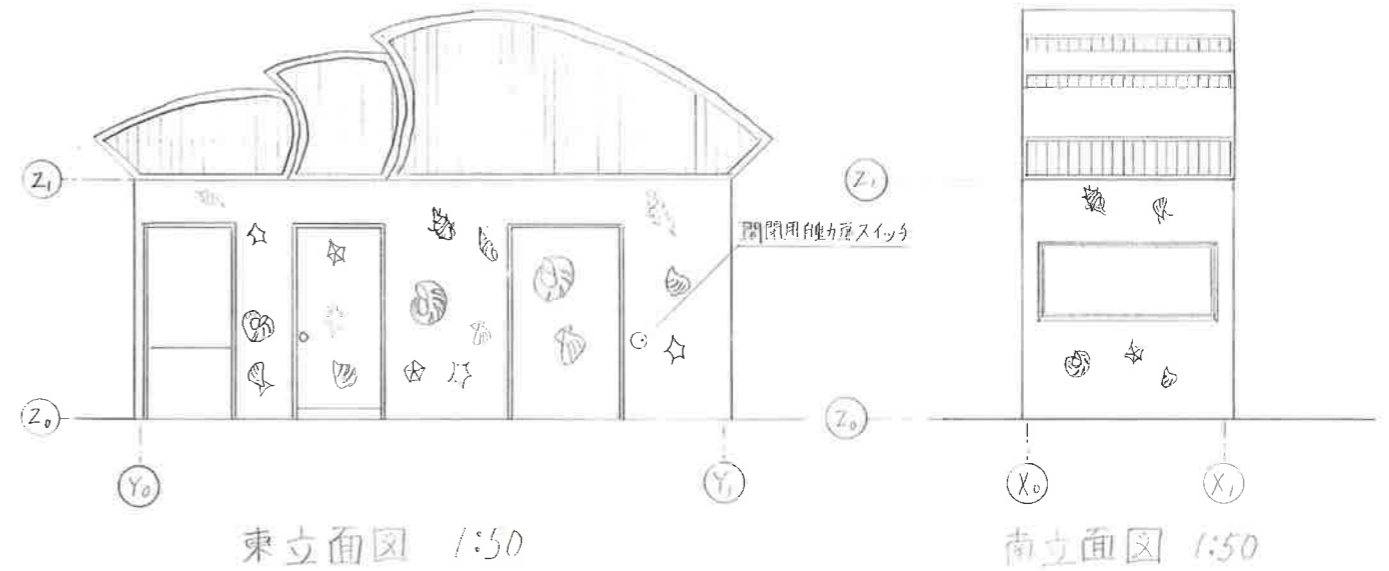
配置図兼平面図 1:50

面積表

敷地面積	10 x 10	100 m ²
建築面積	5.46 x 1.82	9.94 m ²
延べ面積	5.46 x 1.82	9.94 m ²
建ぺい率	9.94 ÷ 100 × 100	9.9 %
容積率	9.94 ÷ 100 × 100	9.9 %

コンセプト

私設計したトイレは、海をイメージして、自然の素材を使い、公園のシンボルカラーを採り、子供が安心して利用できるような空間を創出することを目的としています。また、ベンチや遊具など、公園のシンボルカラーを採り、子供が安心して利用できるような空間を創出することを目的としています。また、ベンチや遊具など、公園のシンボルカラーを採り、子供が安心して利用できるような空間を創出することを目的としています。

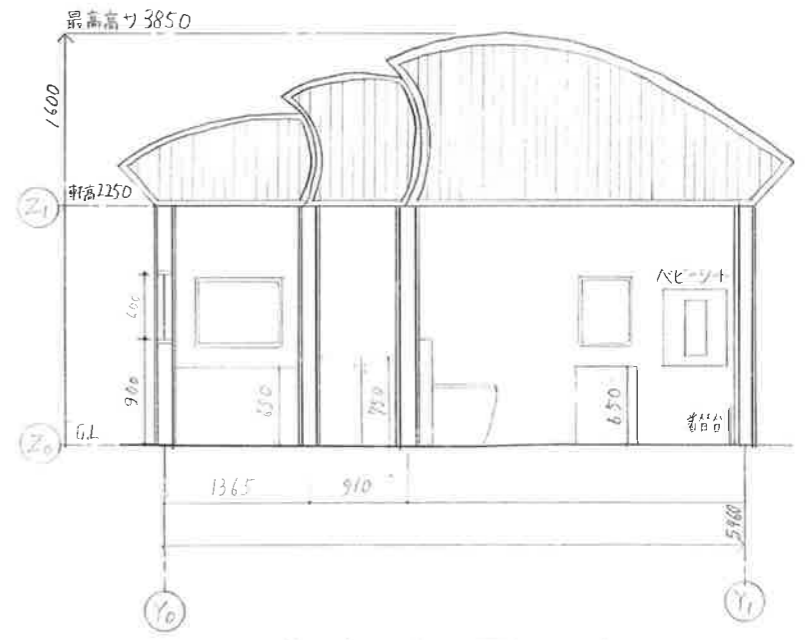


東立面図 1:50

南立面図 1:50



時計立面図



A-A断面図 1:50



完成イメージ