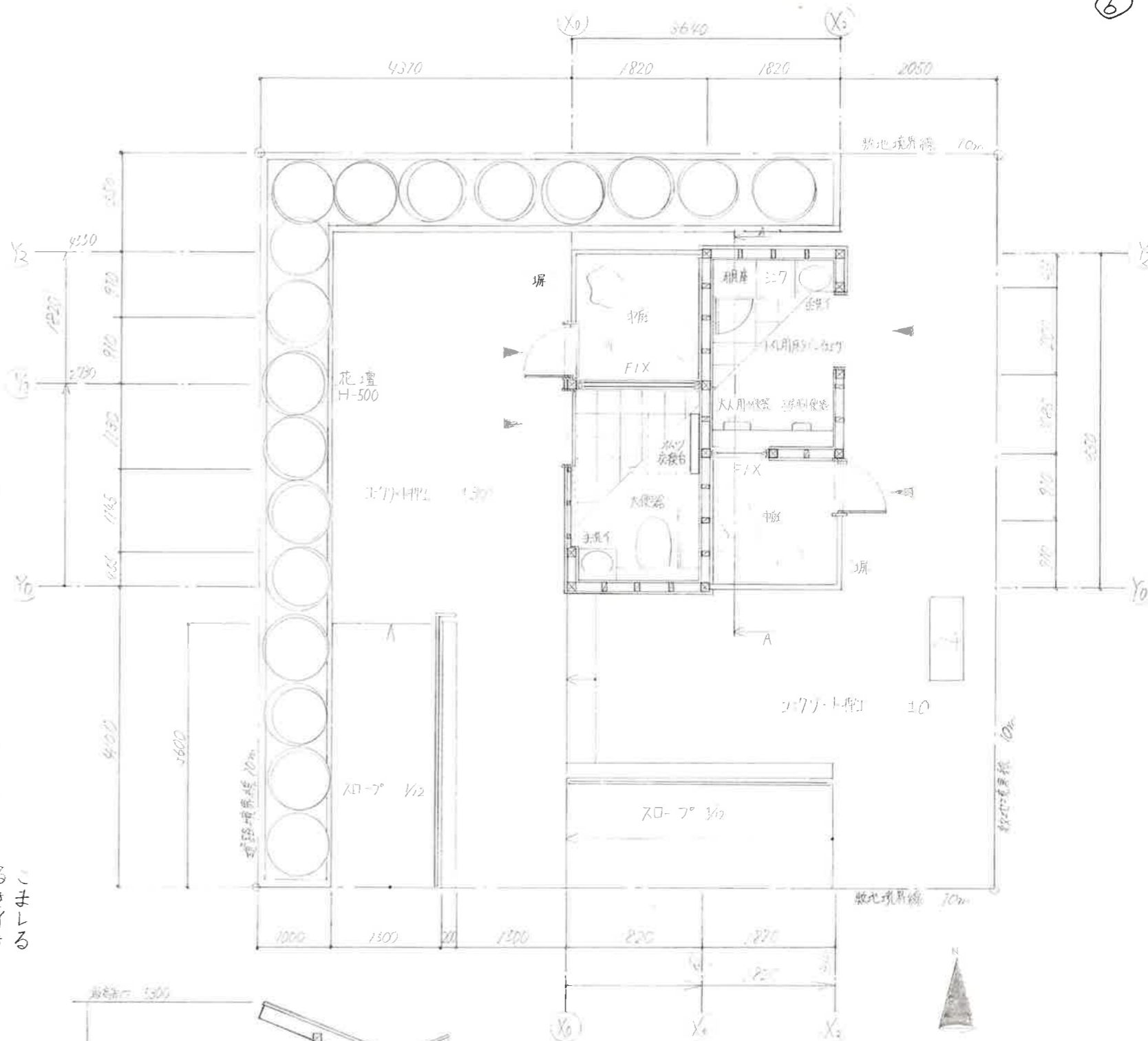
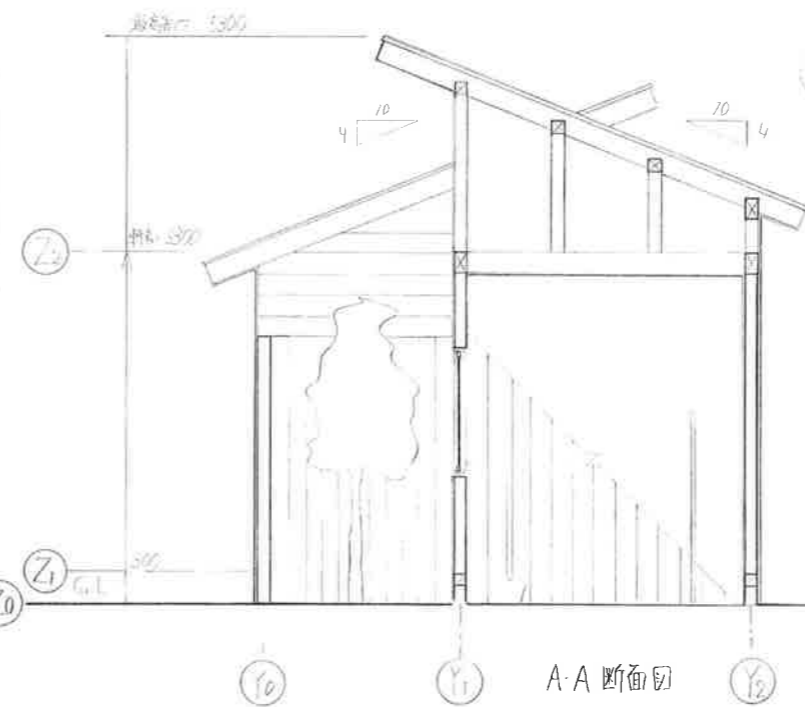
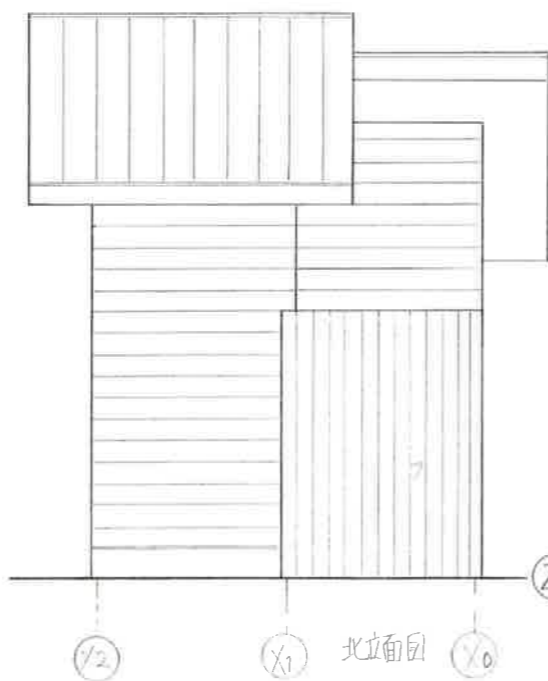
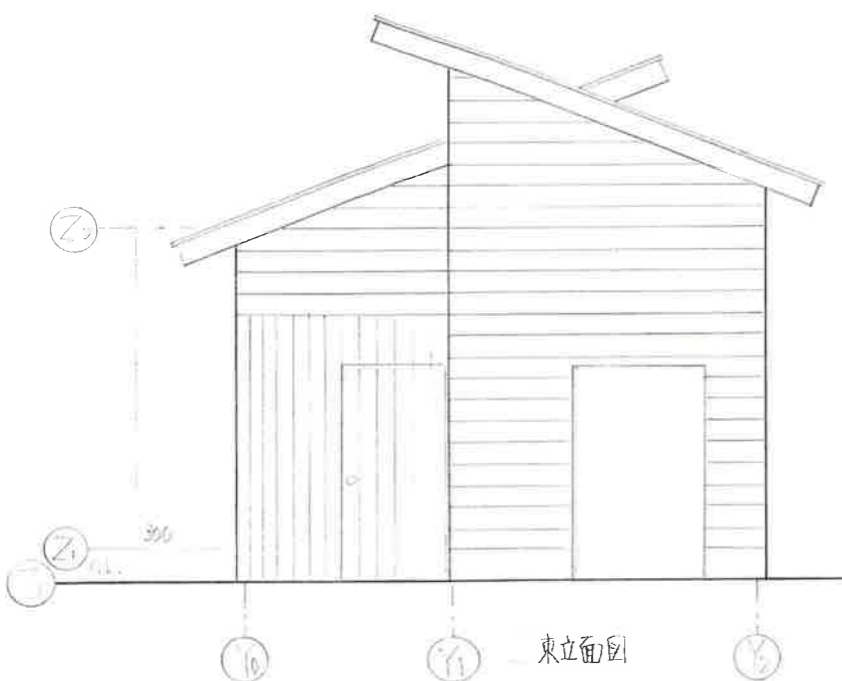


外観イメージ図



コンセプト

明るく開放的なトイレを設計しました。まずこのトイレの大きな特徴として中庭があることです。トイレに入れば中庭の空間を誰にも邪魔されることがありません。多目的トイレには全面のガラスによって広々と感じることができ、大人用と子供用と窓の高さが異なります。大人と子供、下果を楽しむことができます。自然の光を十分に取り入れたこのようなトイレを提案します。



配置乗平面図 1:50

面積種別	計算式 (m)	計
敷地面積	10 × 10	100 (m <sup>2</sup> )
建築面積	4.55 × 3.65	16.56 (m <sup>2</sup> )
延べ面積	273 × 182 + 273 × 182	994 (m <sup>2</sup> )
延べ率	16.56 ÷ 100 × 100	16.56 (%)
容積率	994 ÷ 100 × 100	994 (%)