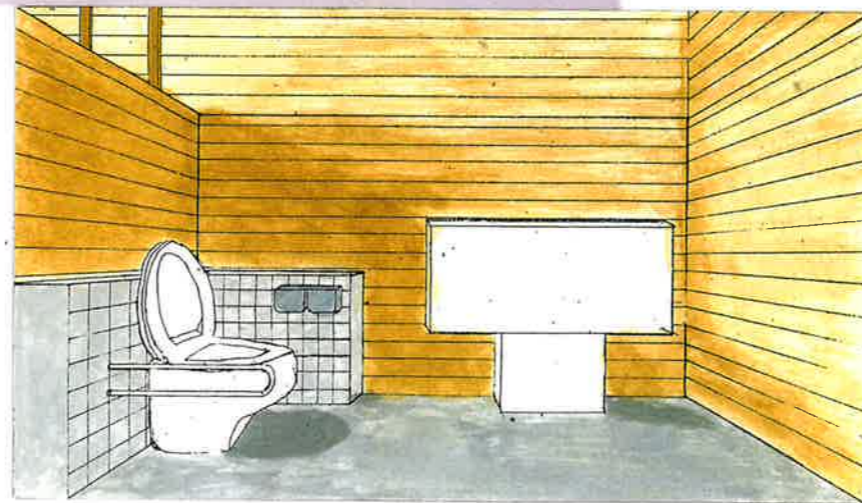




外観イメージ図



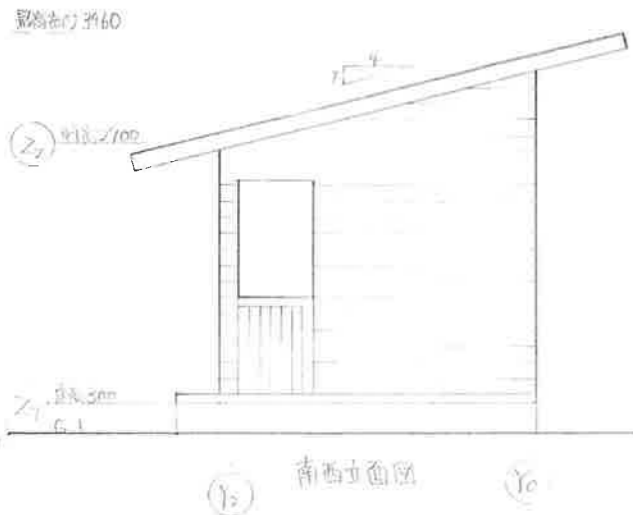
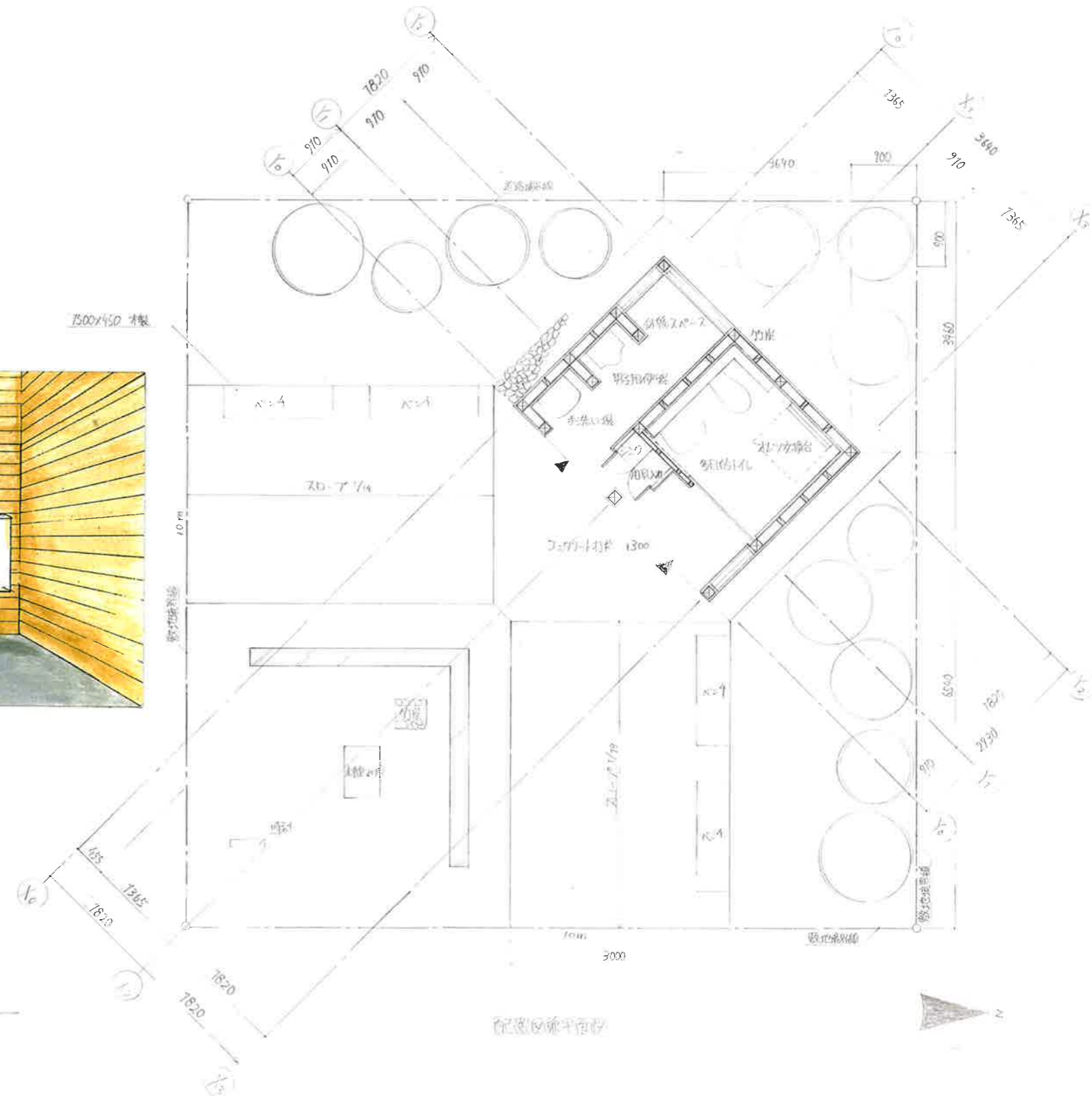
内観イメージ図

面積表

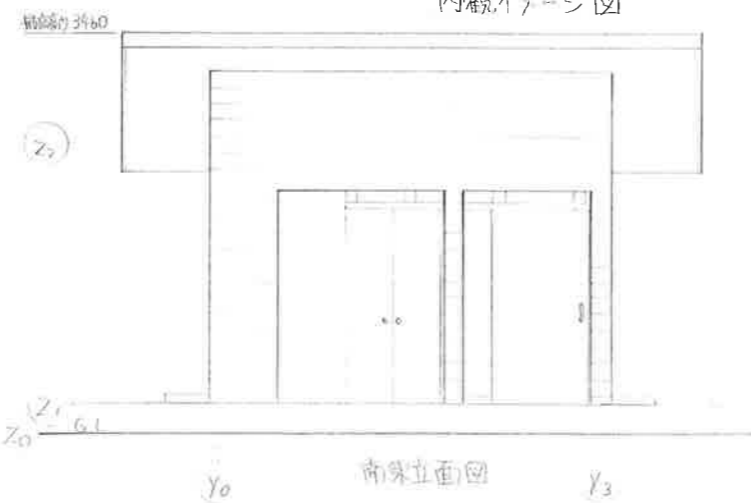
面積種類	計算式 (m)	計 (m ²)
敷地面積	10 x 10	100
建築面積	2.73 x 3.64	9.94
延床面積	2.73 x 3.64	9.94
建ぺい率	9.94 ÷ 100 x 100	9.94 (%)
容積率	9.94 ÷ 100 x 100	9.94 (%)

コンセプト

「誰でも使いやすいトイレ」をコンセプトに設計しました。まず、落ち着いた雰囲気にするために壁は板張りにし、色はシンプルにしました。無駄な壁を無くし、開放的にすることで防犯性を高める設計にしました。敷地を全体的に使、勾配の緩いスロープにすることでトイレの中と外での段差を無くし、足の不自由な方も使いやすい、バリアフリーのトイレにしました。トイレの臭いを改善させるために、消臭、除菌、調湿などの効果がある竹炭をトイレの周りに敷き並べます。その竹炭を収めて子供達が遊べるよう落書きできる壁を設けました。



南西立面図



南東立面図

配置図兼平面図