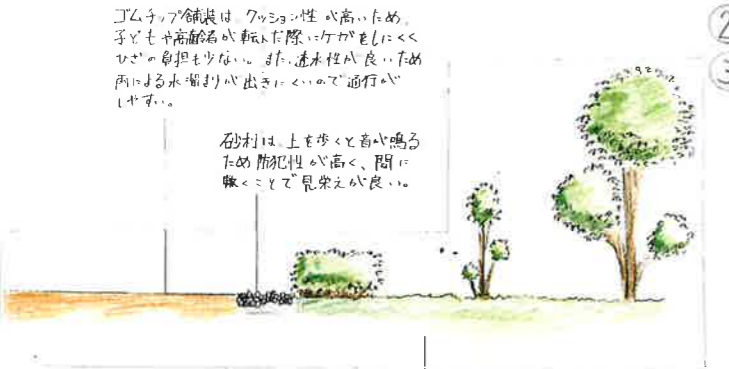


外観イメージ



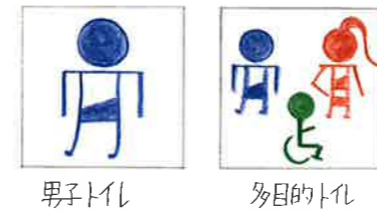
外構イメージ  
図は上から、耐汚性・耐湿性が  
高く、掃除しやすい、堅材  
を使用する。  
公衆トイレを図のように、草木を植えることで  
外からも内からも見えなくていいトイレ  
ができる。また、ハーフ高を置くことで虫が来  
にくくなる。



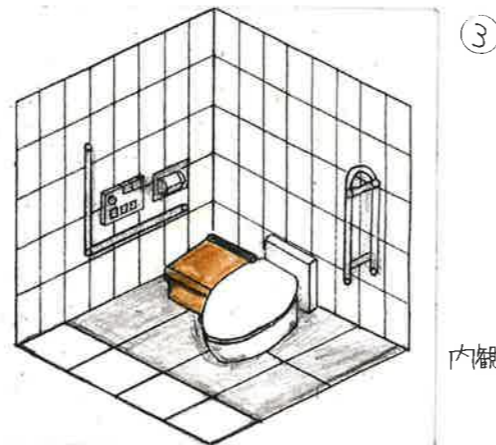
コンセプト

- ① 子どもと高齢者を重視したつくり
- ② 内でも外でもリラックスできる
- ③ 「汚い・くさい・虫が多い」に徹底対応

トイレ標識



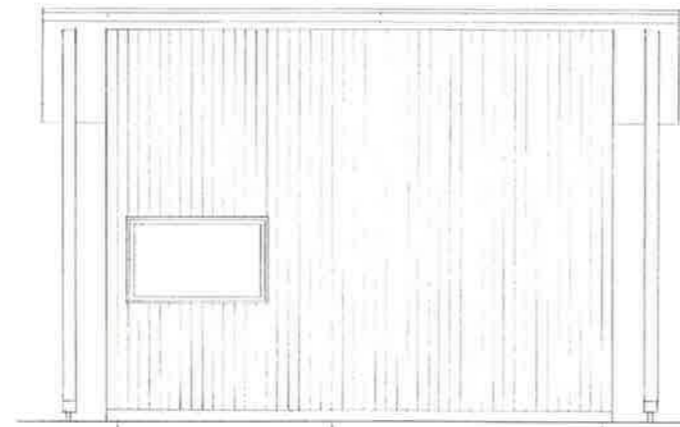
男子トイレ 多目的トイレ



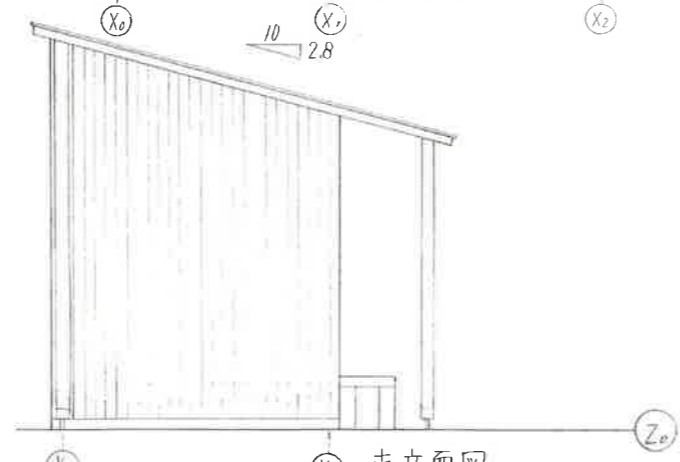
内観イメージ②

床仕上げには、耐汚性・耐湿性・耐臭性・耐水・使用が  
容易な素材としてトイレ内の床に使用  
される。

床仕上げには、耐汚性・耐ウイルス  
抗菌効果が高く臭いの元を抑制  
し、掃除がしやすい床を使用する。



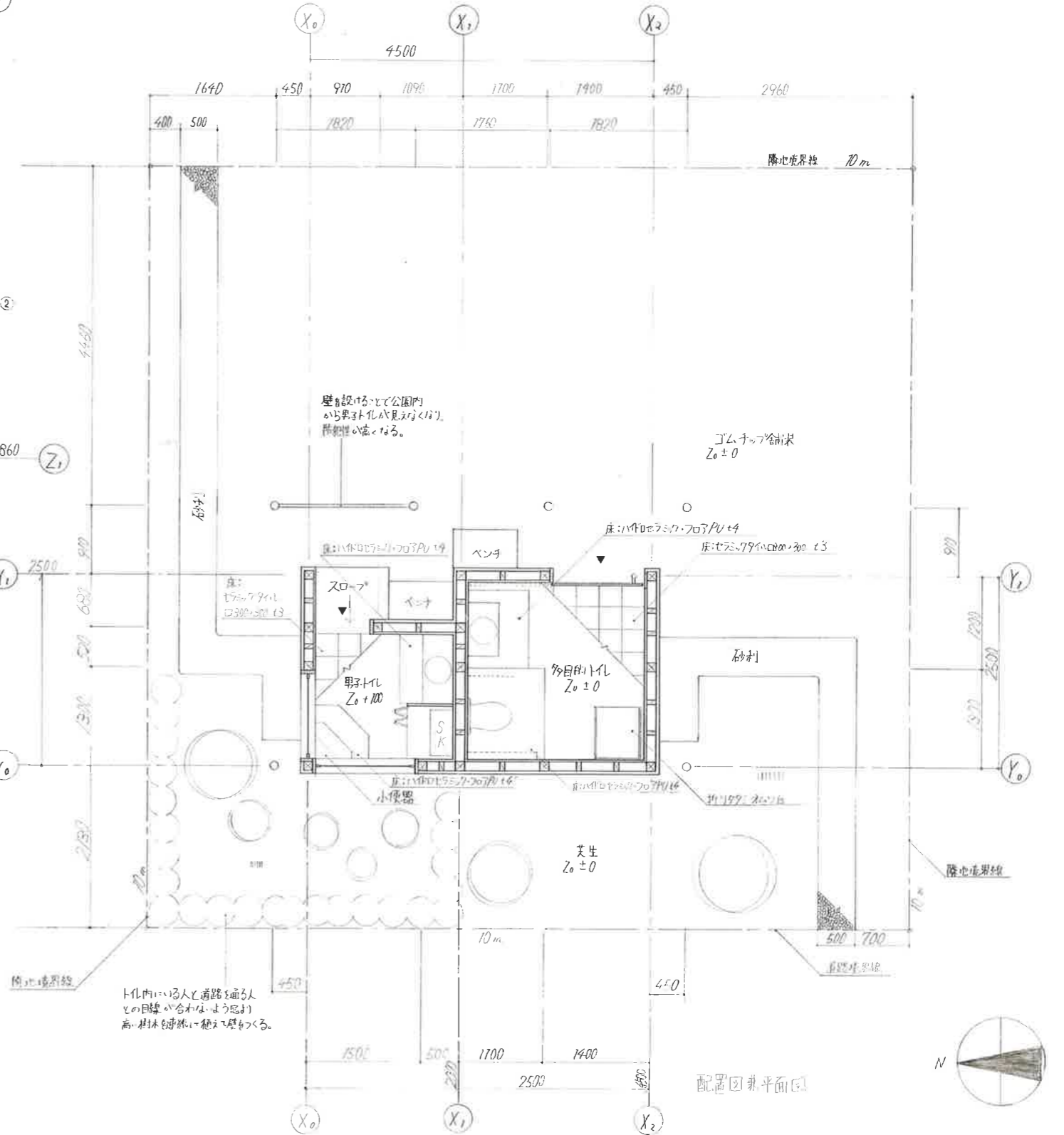
東立面図



南立面図

面積表

面積種類	計算式 (m)	計
敷地面積	10 × 10	100 m <sup>2</sup>
延べ面積	2.5 × 2.5 + 2 × 1.82	9.89 m <sup>2</sup>
建築面積	5.4 × 3.47	18.41 m <sup>2</sup>
建ぺい率	18.41 ÷ 100 × 100	18.41 %
容積率	9.89 ÷ 100 × 100	9.89 %



配置図兼平面図

