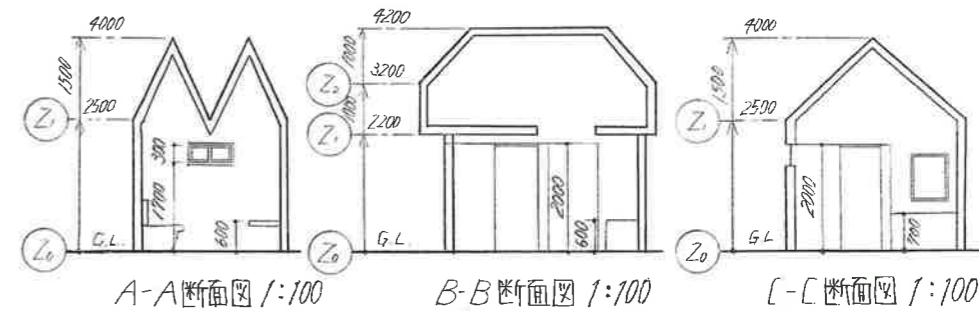
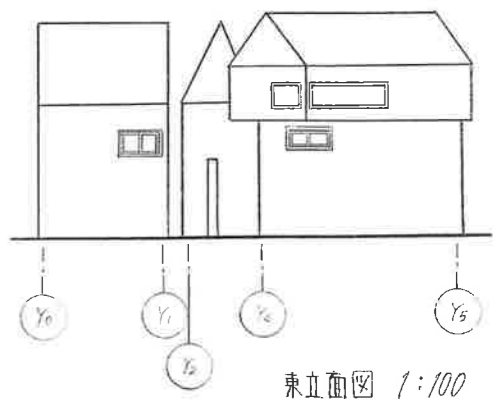
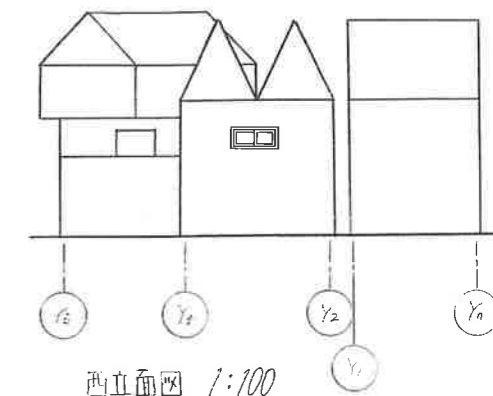
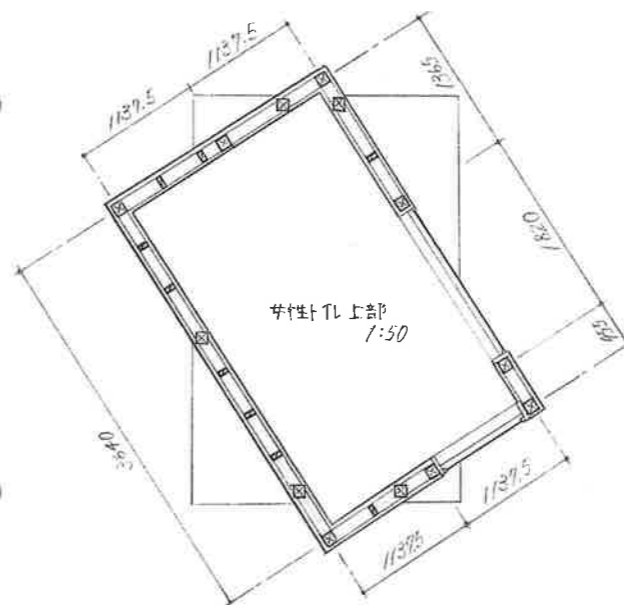


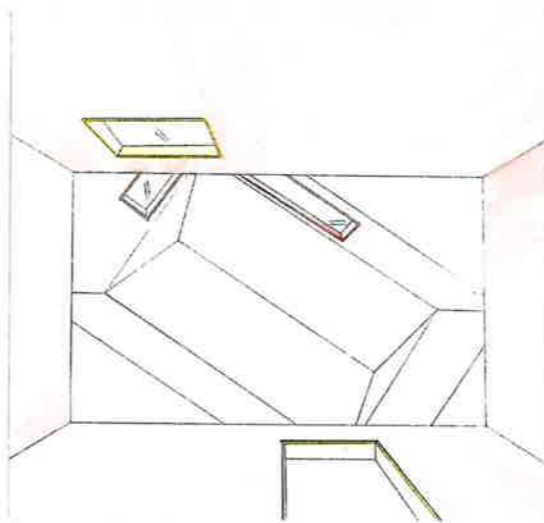
配置図兼平面図 1:50



入ってみたいくなるようなトイレとなるよう設計しました。子供がしたしみやすく興味を持てるものとなるよう、外観はつみきをイメージして赤・青・黄とカラフルなデザインとしました。また、各トイレの外周に水が流れる空間をつくりました。この水に太陽光が反射して外壁に水の模様がつうつことで動きと変化のある建物となっています。

内観は外から中が見えないようにするため出入口前に塀を設け、またブース出入口とトイレ出入口をずらししてあります。女性トイレはつみきをずらし重ねたような外観としました。子供が無造作に積み重ねあそんでいるイメージです。内部は建物の上部まで吹き抜けとなっています。その吹き抜けはずらし重ねたつみきの形がそのまま表されており、空間がみえらせたかのように見えます。

このように外観で興味をもってもらい、中はどうなっているのだろうかと気になり入りたくなるようなトイレとなるよう考えました。



女性トイレ 天井見上げ図



敷地面積	12.8 × 10	128 m ²	建築面積	6.21 + 9.75 + 7.25	23.21 m ²
延べ面積	2.275 × 2.730 + 2.275 × 3.640 + 3.185 × 2.275 + 1.5 × 1.5	23.99 m ²	建ぺい率	(6.21 + 9.75 + 7.25) ÷ 128 × 100	18.13%
			容積率	23.99 ÷ 128 × 100	18.74%