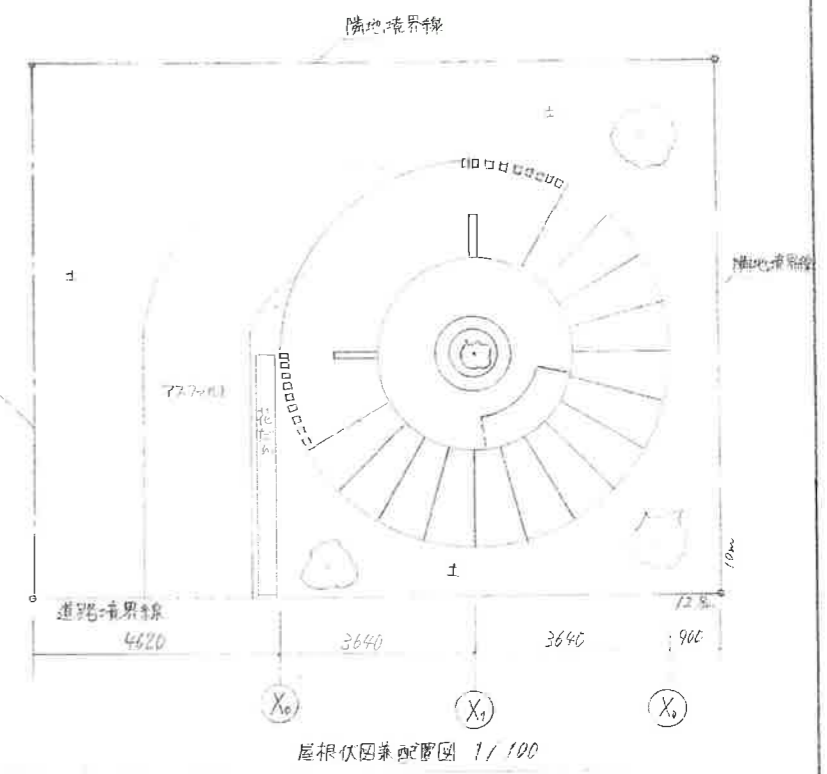
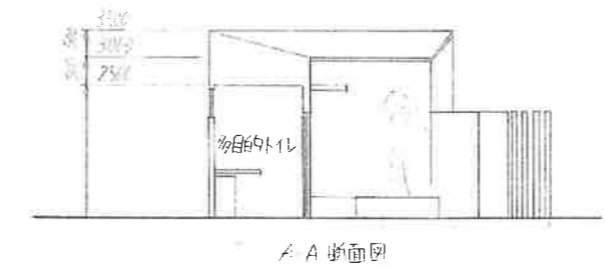
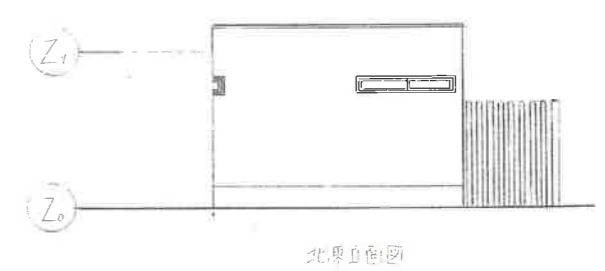


敷地面積	10×128	128㎡
建築面積	$3.64 \times 3.64 \times \pi - (3.64 \times 3.64 \times \pi \times 90 \div 360) - (1.82 \times 1.82 \times \pi)$	20.81㎡
延べ面積	$3.64 \times 3.64 \times \pi - (3.64 \times 3.64 \times \pi \times 90 \div 360) - (1.82 \times 1.82 \times \pi)$	20.81㎡
建ぺい率	$20.81 \div 128 \times 100$	16.25%
容積率	$20.81 \div 128 \times 100$	16.25%



公衆トイレは暗く、せまく、子どもがはいりたくない雰囲気
ものが多いと思います。そこで私が考えたのは、公衆トイレでは、
あまり見たことのない丸い形で、開放感のあるトイレを設計しま
した。丸い形にすることで、使用する人達に興味をもってもらい
恐怖心をなくせようと思います。
屋根が内側に入る勾配にし、高い位置に窓をつけ、格子を設
けることで、太陽の自然の光をとり入れやすくし、プライバシーを守
りながら開放感のあるようにしました。
トイレの個室には、ち。とした荷物を置くためのスペース
づくり、快適にトイレができます。そして、円の形を活かした
横幅の広い空間になっています。

