

第6回建築デザインアワード
 永田第1児童公園に建設する
 公衆トイレ



北西図



東南図



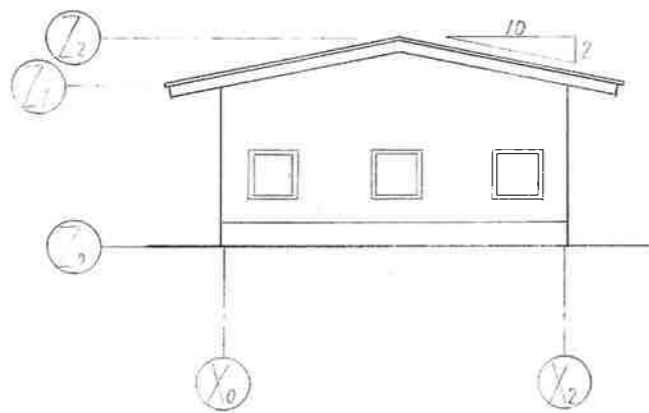
鳥瞰図

面積表

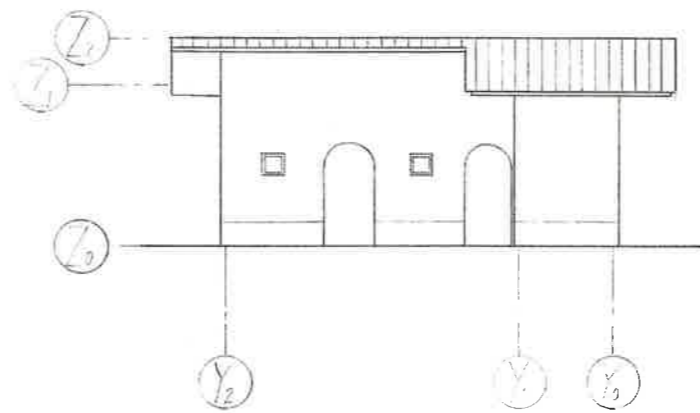
敷地面積	12.8×10	128㎡
建築面積	7.28×3.37-3.34×5.45	26.5㎡
延べ面積	7.28×6.37-3.34×5.45	26.5㎡
建ぺい率	26.5÷128×100	20.7%
容積率	26.5÷128×100	20.7%

コンセプト

トイレの近くにゴミ捨て場があるという事から、L型の設計に目線しました。また、この公園は木々が少なく採光が取りにくく、外灯もありません。なので、マン洞の中に外灯を設けました。
 77目的にオムツ交換台が長く設けられほろほろあえり別々にして、おむつを荷物置きベンチを設け、とても便利にしました。



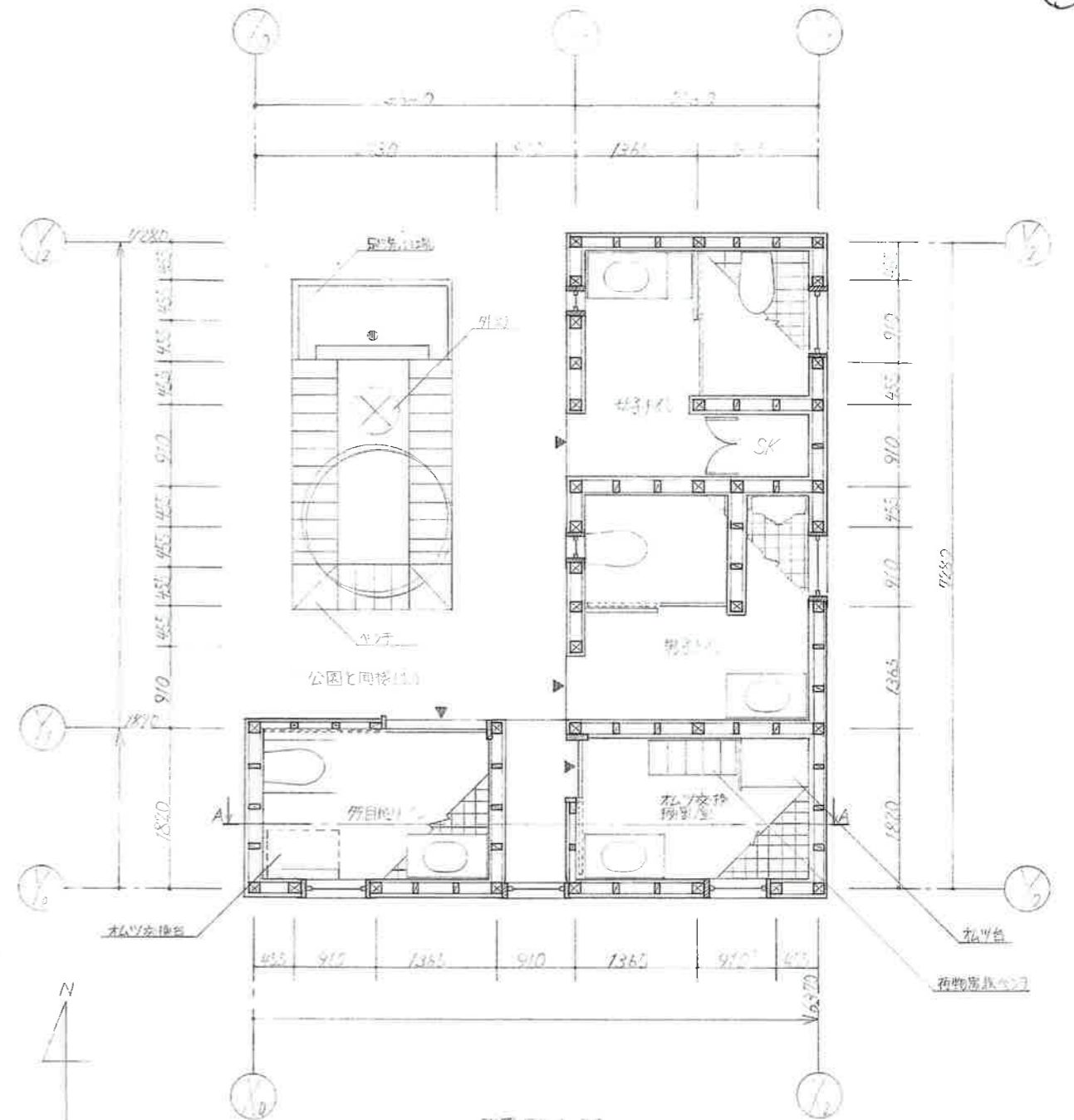
北西面図 1/100



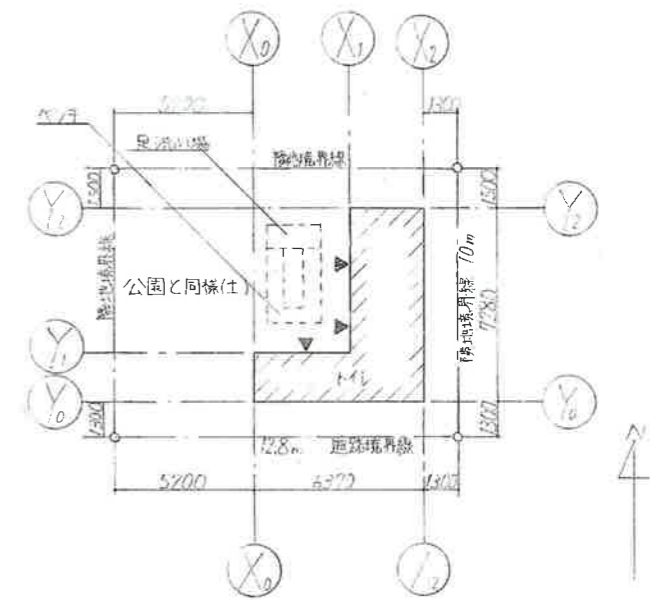
西立面図 1/100



A-A断面図 1/100



平面図 1/50



配置図 1/500