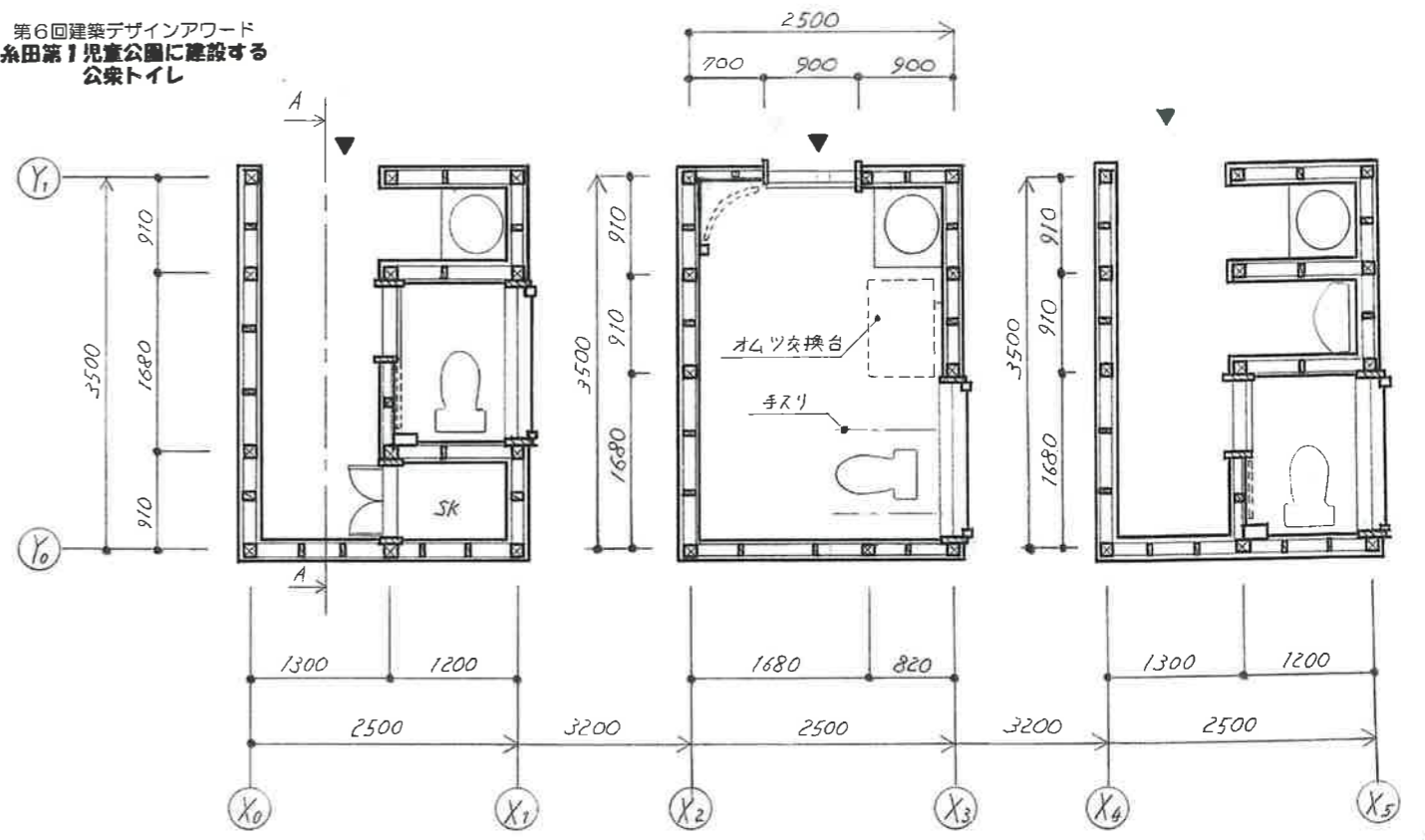
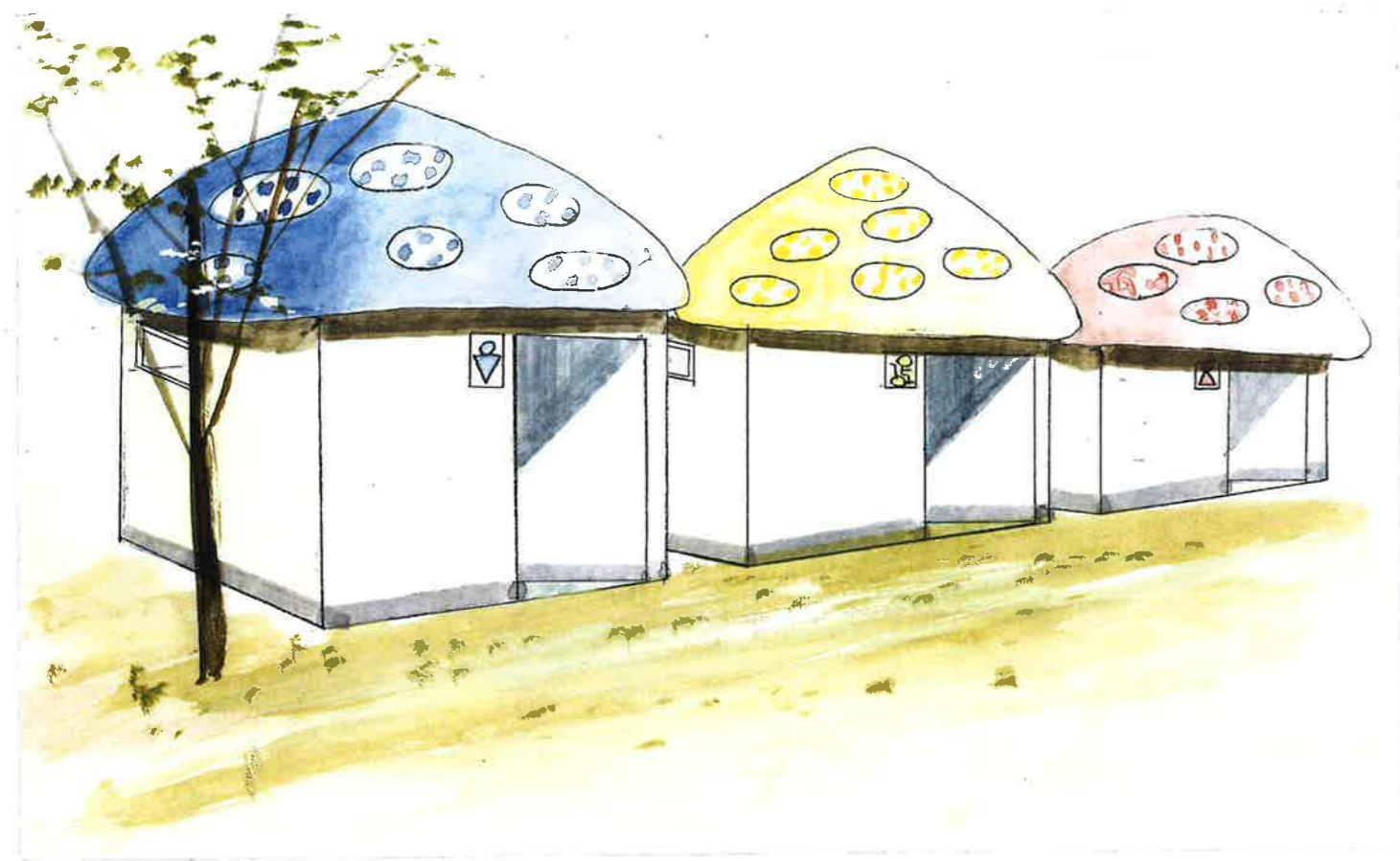


第6回建築デザインアワード
糸田第1児童公園に建設する
公衆トイレ

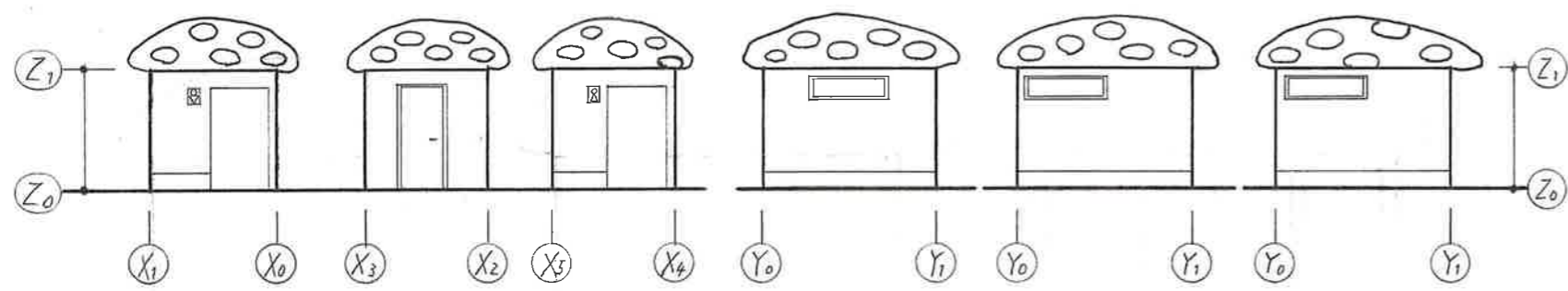


女子トイレ

多目的トイレ

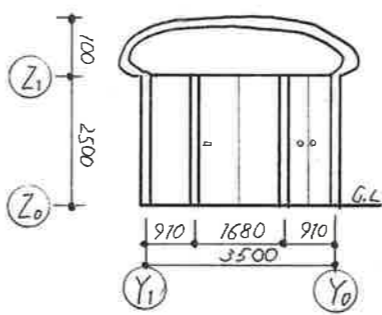
男子トイレ

平面図 1:50

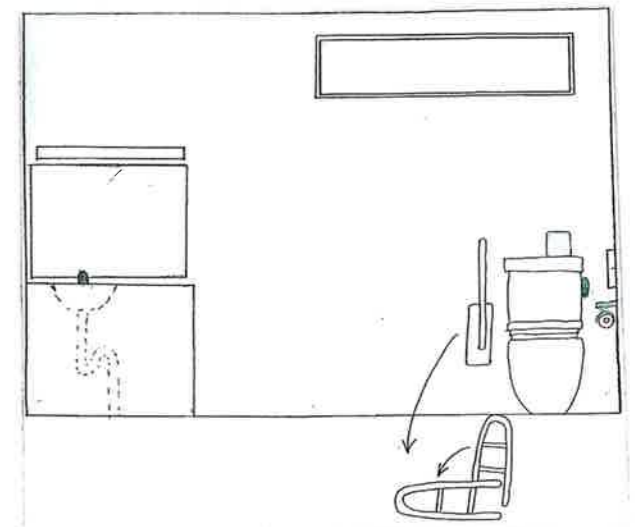
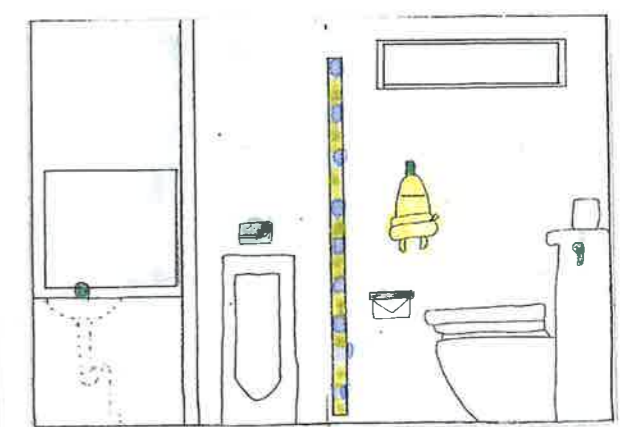
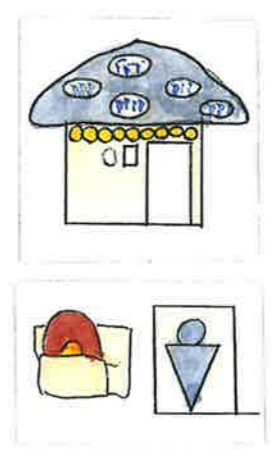


立面図 1:100

立面図 1:100



A-A断面図 1:100



コンセプト

私がこのトイレを設計するうえで一番重視した点は、トイレでの犯罪防止のための防犯です。まず一つ目に、トイレ内での危険時にボタンを押すことによって、外に設けたサイレンがなります。二つ目に、「防犯サイレン設置トイレ」と書いたステッカーを貼ることで、防犯意識を高めます。

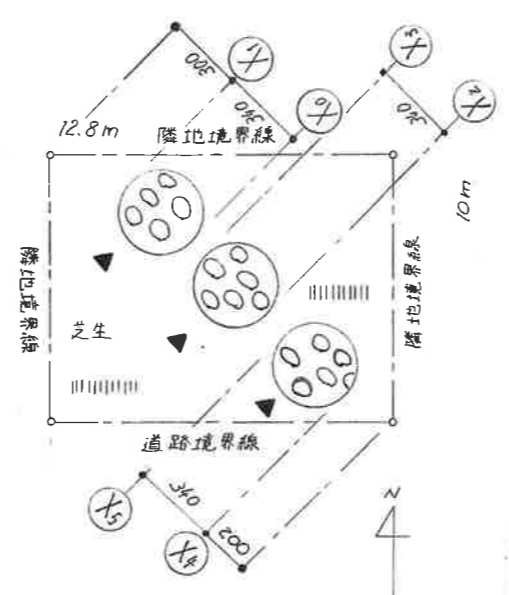
遠くからでとわかるように、誰かがトイレにいたら、ランプが点灯するので、例えばつえをついた老人さんが、わざわざドアの前まで行って確認しなくて済むので便利です。

屋根の色を男子、女子、多目的で分けたので、ひと目でわかります。また、屋根にステンドグラスを設け、明るいトイレになっています。

障害者用だけでなく、防砂、防水のため、スロープを設けました。きのこのこのトイレ、きのこのこの公園として、たくさんの人に親しんでほしいです。

面積表

敷地面積	12.8 × 10	128 m ²
延べ面積	3.5 × 2.5 × 3	26.3 m ²
建ぺい率	26.3 ÷ 128 × 100	20.54 %
容積率	26.3 ÷ 128 × 100	20.54 %



配置図 1:200