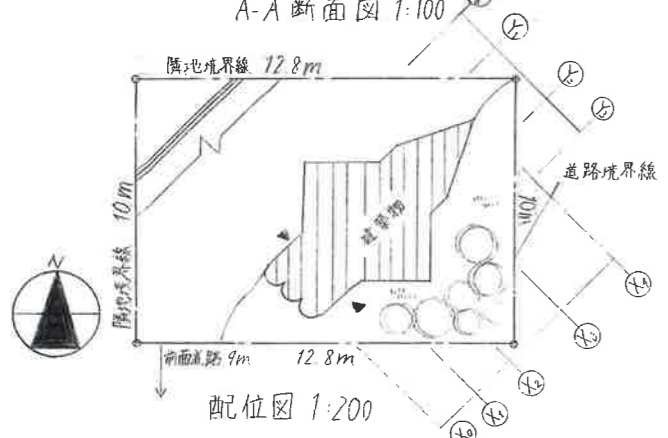
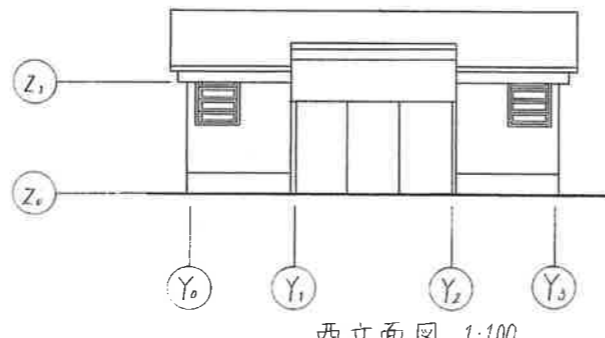
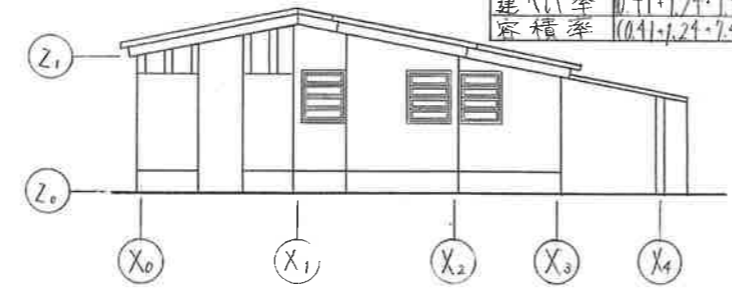
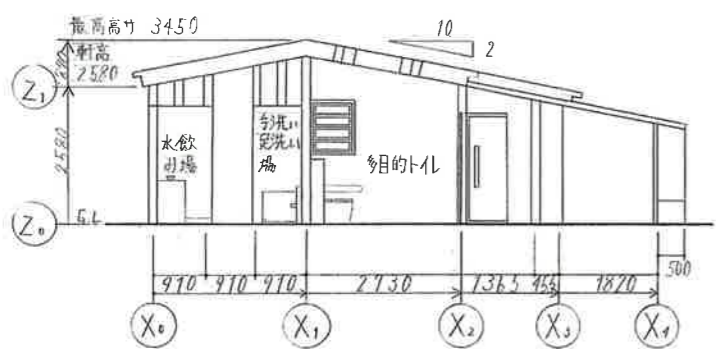


面積表

面積種類	計算式(単位 m)	計(単位 m)
敷地面積	12.8 × 10.0	128.00
建築面積	$(0.91 \times 0.91 \times \frac{1}{2}) + (1.82 - 0.91) \times 0.91 \times \frac{1}{2} + (2.73 \times 2.73) + (3.64 \times 1.82 \times \frac{1}{2} \times 2) + (2.73 \times 1.82)$	20.75
延べ面積	$0.91 + 1.24 + 7.45 + 6.62 + 4.97$	20.75
建ぺい率	$\frac{0.91 + 1.24 + 7.45 + 6.62 + 4.97}{12.8 \times 10.0}$	16.16
容積率	$\frac{0.91 + 1.24 + 7.45 + 6.62 + 4.97}{12.8 \times 10.0}$	16.16



コンセプト  
「ロケットの形にすることで」  
子供達に親近感がわくよ  
うにしました。そして糸田  
第一公園は避難場所とな  
っているため、「ロケットの公園  
に集合」というように子供達  
にも分かりやすいと思われ  
る男女多目的トイレの入口  
をすべて「ドアレス」とば  
す。ガラスハズレで穿ち  
透すようにしました。手洗  
い場、足洗い場を設け、砂  
の場で遊ぶようにした。バ  
ンコはロケットから出た  
炎の煙の部分に設けま  
した。

