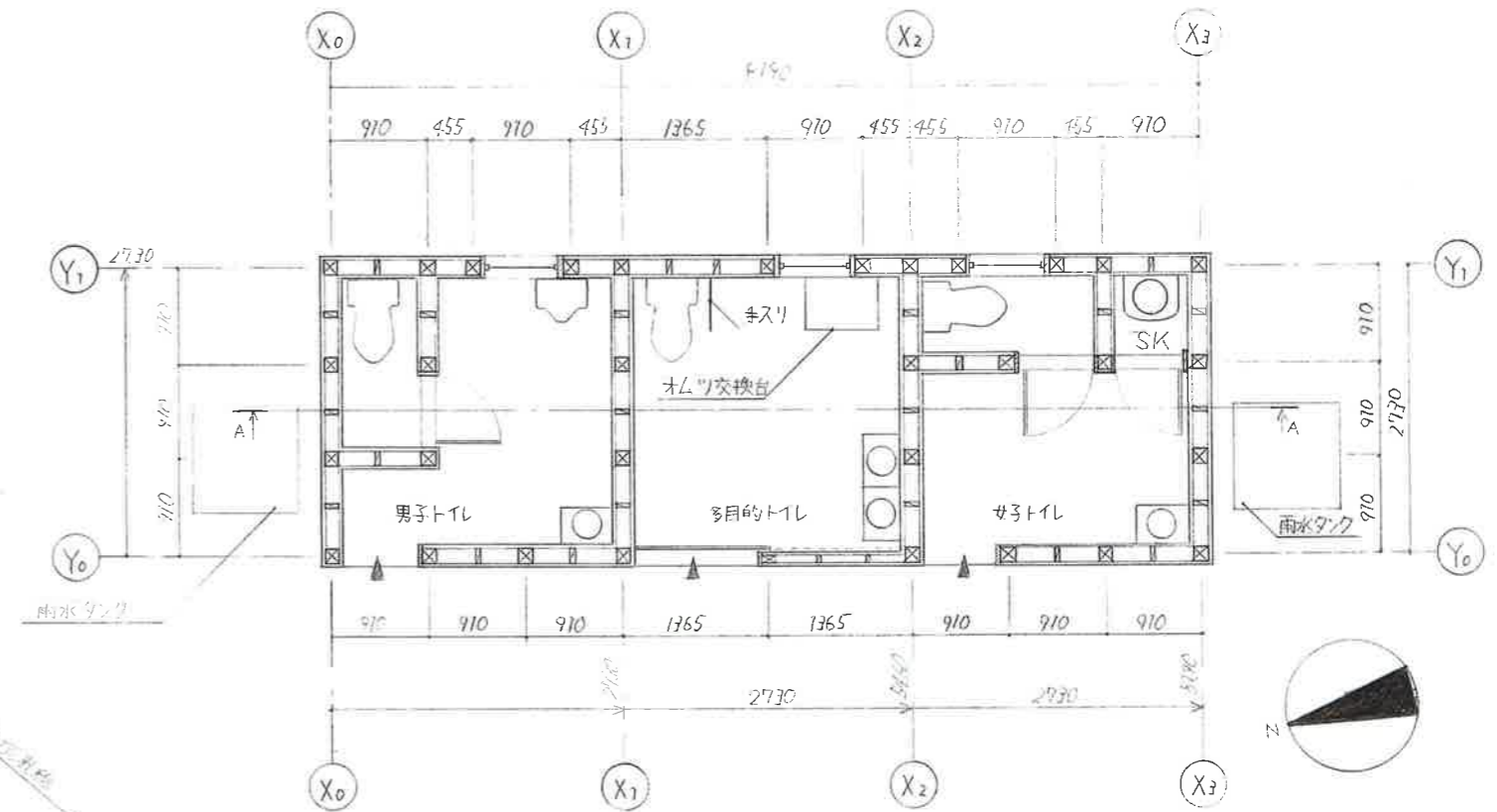
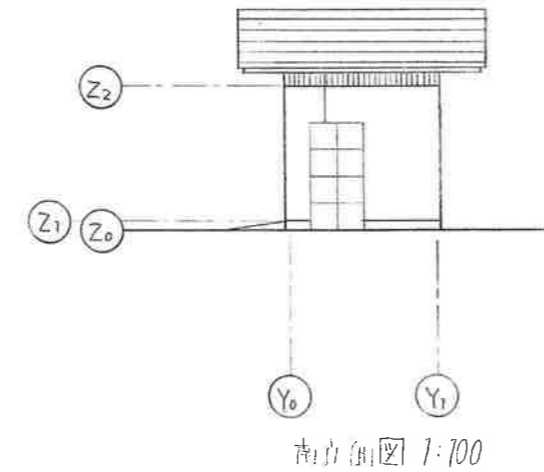
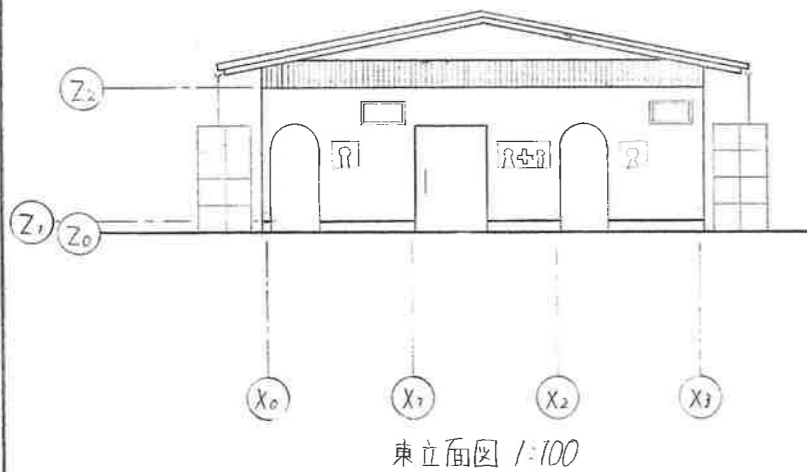
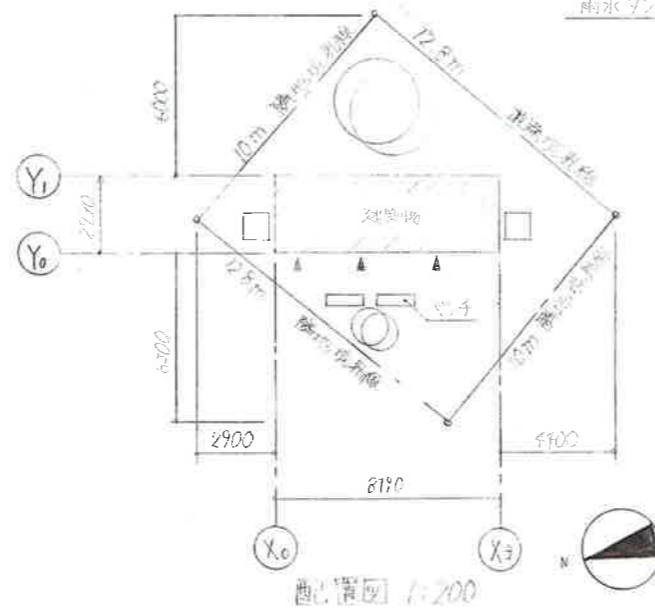
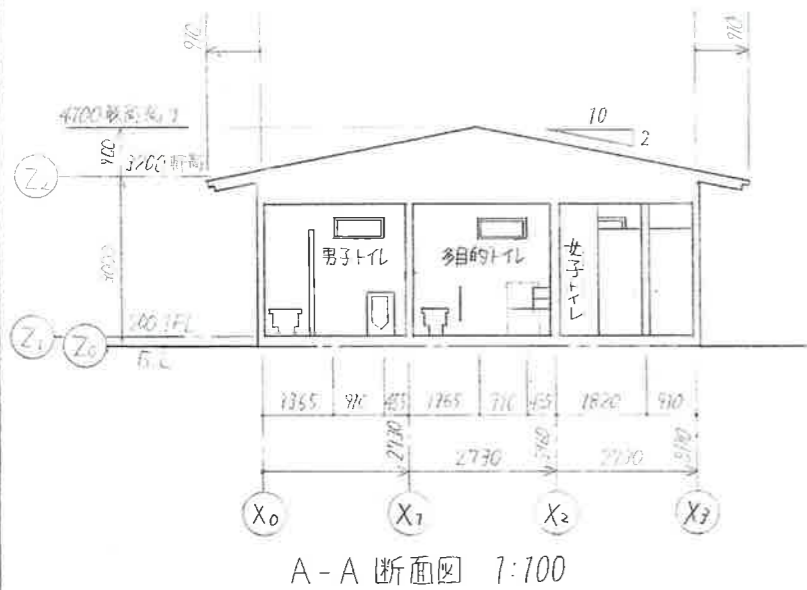


第6回建築デザインアワード
糸田第1児童公園に建設する
公衆トイレ

いつでも誰でも使えるトイレを設計しました。軒下は雨水タンクを置き、災害時にもトイレを流したりする過機能をつけることで、手洗いや飲料水などにも使用することができるようになります。
各トイレ内は、入っている姿や鏡に映る姿などが外から見えないうまい工夫して配置しました。
多目的トイレのおむつ交換台は奥に設置しました。そうすることで、もし交換台が開いたままになっていても、車椅子でも余裕を持って移動できるスペースを確保することが出来ます。
また、多目的トイレの手洗い場を高さの違う2つを置き、低い台で子供や車椅子の人でも使いやすい様に工夫しました。



面積表

面積種類	計算式	計
敷地面積	12.8 × 10	128 m ²
建築面積	2.73 × 8.19	22.36 m ²
延べ面積	2.73 × 8.19	22.36 m ²
建ぺい率	22.36 ÷ 128 × 100	17.47%
容積率	22.36 ÷ 128 × 100	17.47%

