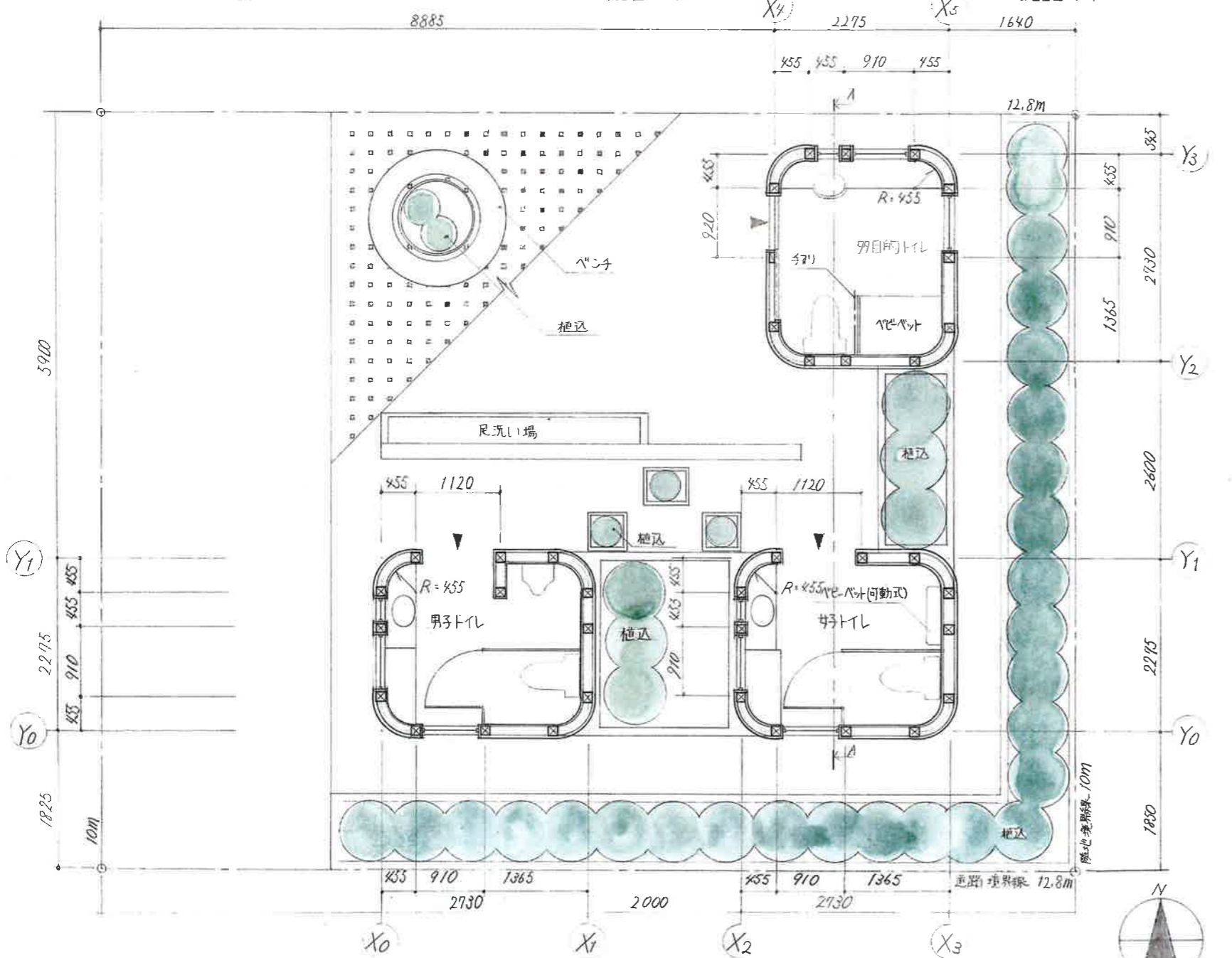
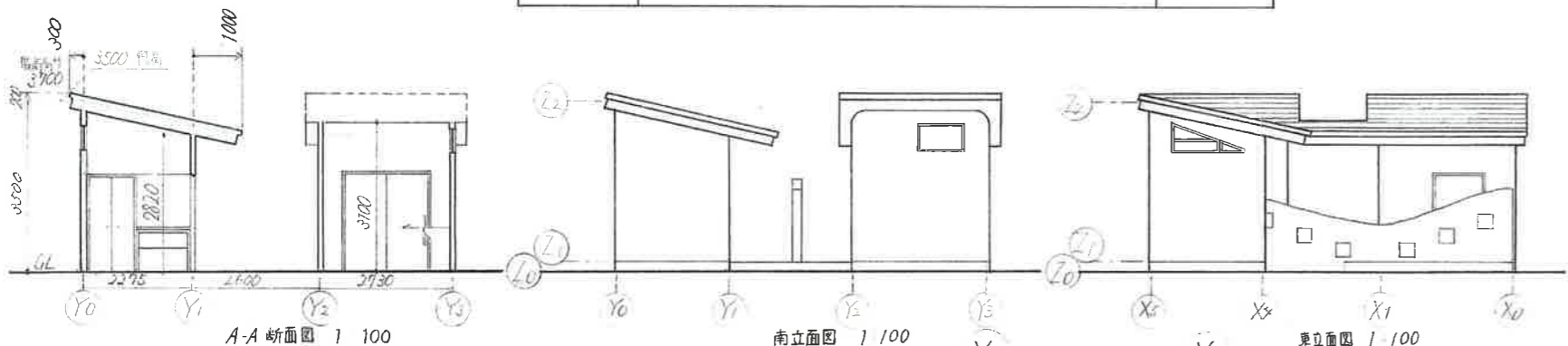


第6回建築デザインアワード
糸田第1児童公園に建設する
公衆トイレ

面積表		
敷地面積	12.8 × 10	128 m ²
建築面積	2275 × 2730 × 3 = 18632250 (455 × 455) - (455 × 3.14) ÷ 4 = 44510.375 18632250 - 44510.375 = 18587739.63 18587739.63 mm ² = 18.6 m ²	18.6 m ²
延べ面積	18632250 - 44510.375 = 18587739.63 18587739.63 mm ² = 18.6 m ²	18.6 m ²
建ぺい率	18.6 ÷ 128 × 100 = 14.5	14.5%
容積率	18.6 ÷ 128 × 100 = 14.5	14.5%

コンセプト

以前より利用する人が増えるように公園のトイレ特有の臭い・汚い・暗い・怖いといった4Kと、+の防虫の5つを考えました。
内壁を白木にすることでトイレの清潔感を出しトイレの外や内の地面や壁にタイルを埋め込むことでカラフルになり怖くもやわらぎます。
南面に窓をとり入れ、採光を良くし、壁にヒノキを使うことで脱臭効果を取り入れ、暗い・臭いという面を考えました。
+の防虫では防虫効果の高い内装をトイレの周りに植える夏には黄色い花が咲くので見た目も良く防虫もできるよに、他にもラベンダー、ユーカリなども植える内装に防虫効果のあるヒノキを使用しました。
4K +の+だけなくこのトイレは、男子トイレ 女子トイレ 多目的トイレを1つ1つ分けることで、プライバシーを守れるようにしました。
入り口に扉のない男子トイレと女子トイレには目隠し壁を設け青系タイル、赤系タイルを埋め、男女それぞれの入口を区別しやすくしてあります。
また、トイレの外壁の角をなくし、丸くすることでやわらかい感じのある外観となっています。



配置図兼平面図 1:50

