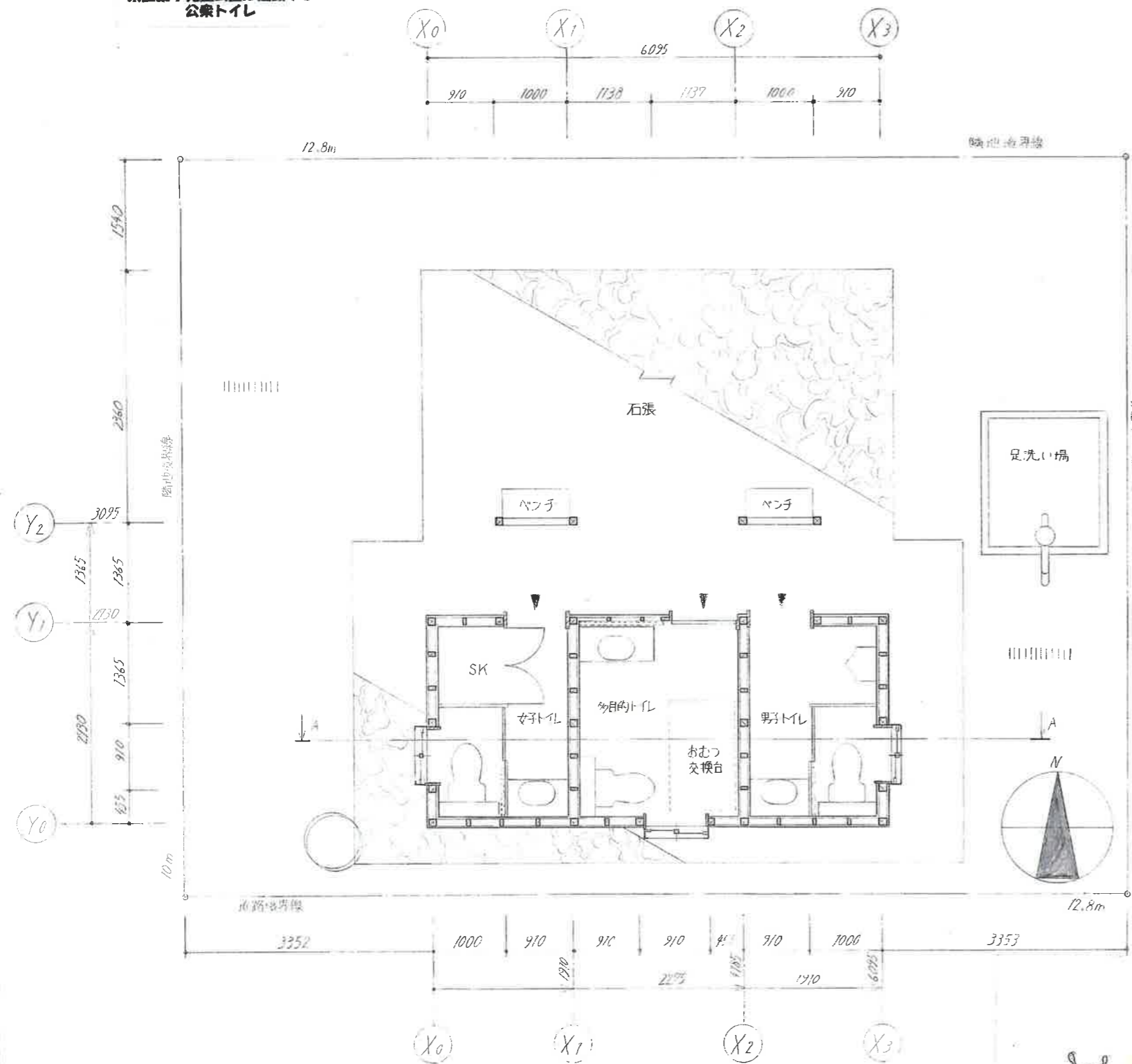
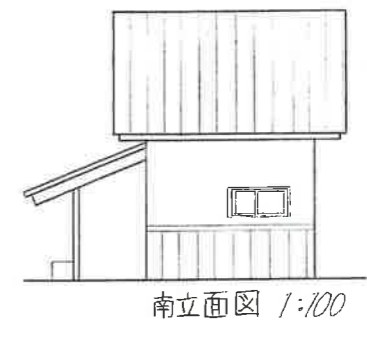
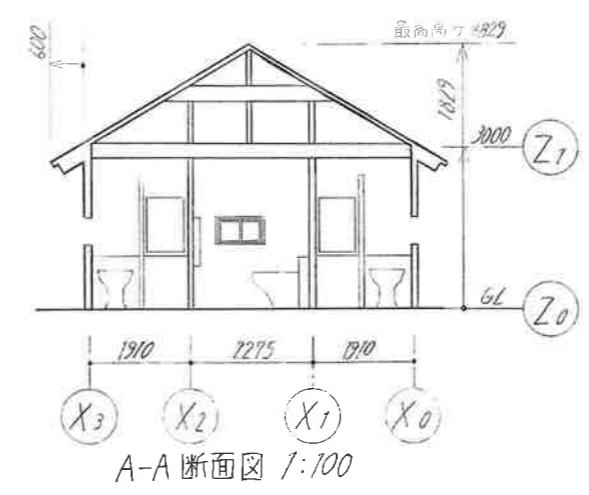
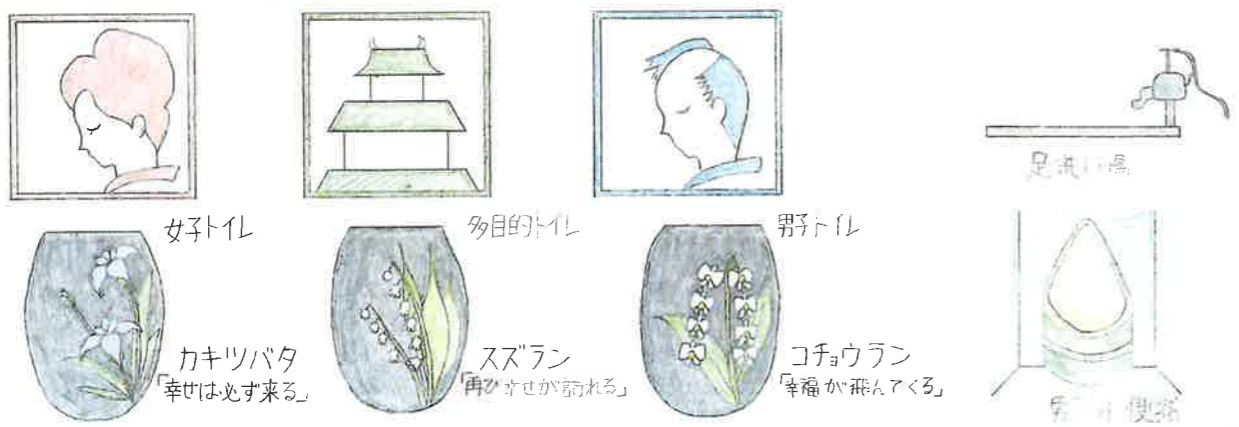


第6回建築デザインアワード
糸田第1児童公園に建設する
公衆トイレ



配置図 兼 7階平面図 1:50

トイレマーク兼洋便器模様



最近では鉄筋コンクリートなどを使ったビルなど洋風の建物が増えています。それとは対照的に和風の建物は減少しています。そこで少しでも人々に和風の良さを伝え、和風の建物を少しでも増やしていこうと思い、この公衆トイレを設計しました。入口には格子を設け外部から中が見えないようにしました。天井部分では柱や梁、桁の組み合わせが見える様に、少しでも開放感のある空間にしました。外には、パイプ式の蛇口を使った足洗い場を設け、子ども達が興味を持ち、楽しく使用できるようにしました。

面積表

敷地面積	12.8 × 10	128m ²
建築面積	2.730 × 6.095	16.64m ²
延べ面積	2.730 × 6.095 + 1.365 × 1.000 × 2	19.37m ²
建ぺい率	16.64 ÷ 128 × 100	13%
容積率	19.37 ÷ 128 × 100	15.13%

