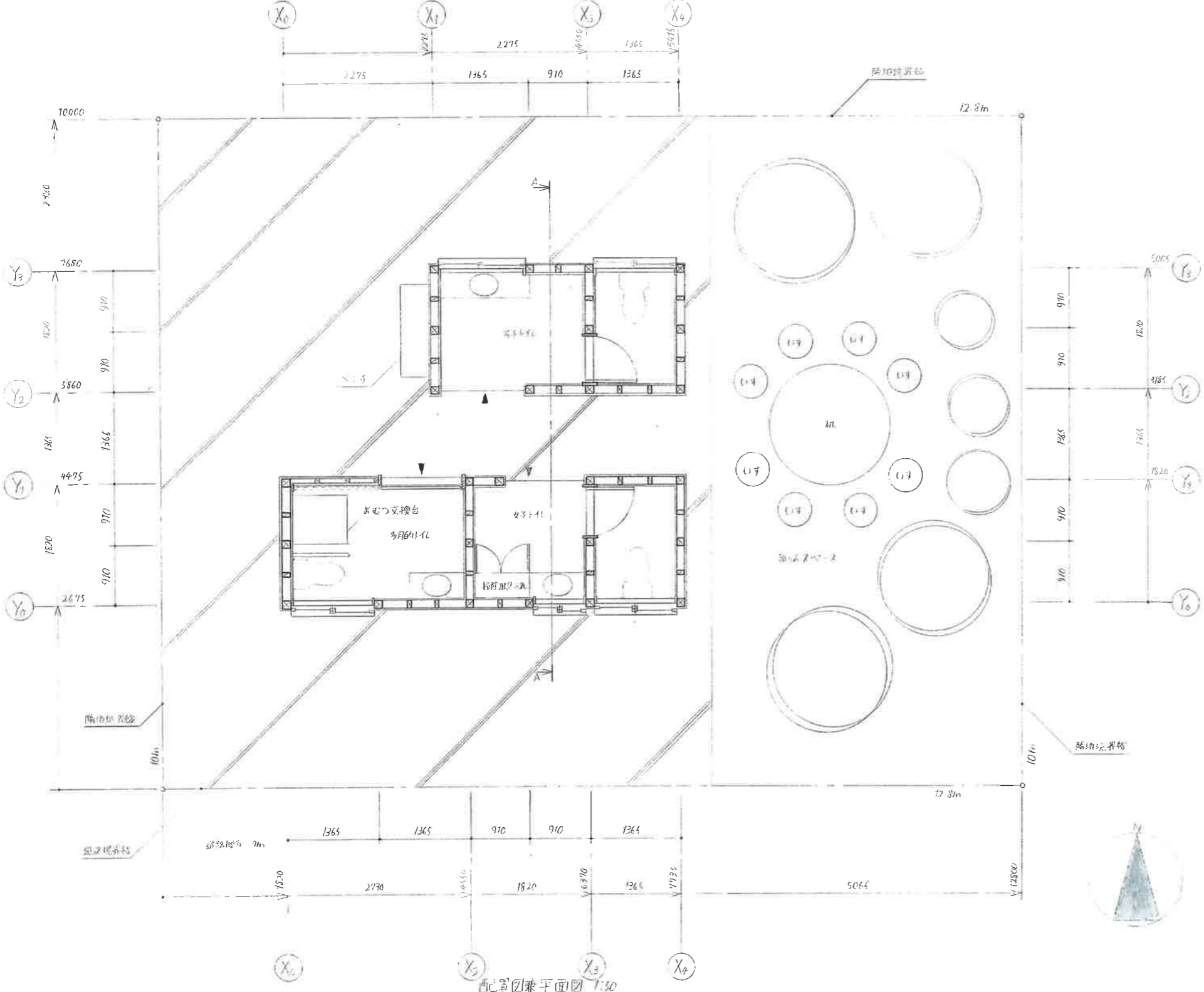


面積表

面積種類	計算(単位 m)	計
敷地面積	12.8 × 10.0	128.00 m ²
建築面積	5.915 × 1.820 + 4.550 × 3.185	25.26 m ²
延べ面積	5.915 × 1.820 + 4.550 × 3.185	25.26 m ²
建ぺい率	25.26 ÷ 128 × 100	19.73%
容積率	25.26 ÷ 128 × 100	19.73%



コンセプト
私は「自然」というテーマでトイレを設計しました。トイレの中央に通路を設けることで外気を常に取り入れられるようにし、匂いがこもらないようにしました。さらに通路を抜けた先には、休憩スペースとは別に木々に囲まれた団らんスペースを設けました。ここでは、子どもからお年寄りまで様々な年代の方々が、家族や友人との会話を自然に囲まれているのが楽しめます。

